



PARTNER
CRLS

EKSPERTYZA POJAZDU

STRONA TYTUŁOWA

WERSJA 2.02IE

DANE ZLECENIODAWCY

Firma: VEHIS FINANSE SP. Z O.O.
AL. MURCKOWSKA 14C
40-265 KATOWICE

DANE WYKONAWCY

Firma: PARTNER CRLS SP. Z O.O.
Rzeczoznawca: ZBIGNIEW SOSNOWSKI
Nr zlecenia: VHS00106/25
Data zlecenia: 18 luty 2025

IDENTYFIKACJA SKRÓCONA POJAZDU

Marka: SKODA
Model: FABIA
Numer rejestracyjny: PY35988
Rok produkcji: 2023
Numer VIN: TMBEE9PJ2P4050930

LISTA DOKUMENTÓW POJAZDU I AKCESORIÓW

Do oględzin pojazdu przedstawiono (okazano):

Dowód rejestracyjny	NIE	Książka serwisowa	NIE
Polisa OC	NIE	Tablice rejestracyjne	TAK
Karta pojazdu	NIE	Apteczka	NIE
Klucz główny	TAK	Gaśnica	TAK
Klucz zapasowy	TAK 1SZT.	Trójkąt ostrzegawczy	TAK
Instrukcja obsługi	NIE		

WERYFIKACJA STANU FORMALNEGO POJAZDU ORAZ ZABEZPIECZEŃ

Pochodzenie pojazdu: POCHODZENIE KRAJOWE DEALER AUTORYZOWANY
Badanie numeru VIN: BADANO - STWIERDZONO ZGODNOŚĆ Z DOKUMENTACJĄ
Badanie prawdziwości danych pojazdu: PRZYJĘTO WG OKAZANYCH DOKUMENTÓW I WSKAZANYCH
Stan drogomierza: ZWERYFIKOWANO STAN DROGOMIERZA Z ZAPISAMI ELEKTRON.
Immobiliser: STWIERDZONO - DZIAŁA
Inne: NIE STWIERDZONO

ELEMENTY SKŁADOWE EKSPERTYZY

Poniższe elementy stanowią integralną część niniejszej Ekspertyzy

Ekspertyza - Opinia techniczna	TAK	Ekspertyza - Dokumentacja zdjęciowa	TAK
--------------------------------	-----	-------------------------------------	-----

KOMENTARZ

Pojazd został uruchomiony za pomocą jednostki zewnętrznej - BUSTERA. Brak możliwości wykonania jazdy testowej. Osłona lusterka PP - pęknięta.



PARTNER
CRLS

EKSPERTYZA POJAZDU

OPINIA TECHNICZNA

Nr zlecenia
Nr rejestracyjny

VHS00106/25
PY35988

Opinię techniczną wykonano w systemie Info-Ekspert. Opinia techniczna stanowi integralną część niniejszej Ekspertyzy i nie może być prezentowana samodzielnie.

KLAUZULE

Opisany w Ekspertyzie stan pojazdu jest wiążący na dzień oględzin.

Rzeczoznawca dokonał odczytu numerów identyfikacyjnych pojazdu oraz wskazań stanu drogomierza bez badania jego poprawności oraz autentyczności.

Ekspertyzę sporządzono w oparciu o dostarczoną dokumentację, badanie organoleptyczne pojazdu w warunkach jego udostępnienia oraz przy wykorzystaniu systemów eksperckich.

Rzeczoznawca nie przeprowadził badań diagnostycznych. Nie ma też wpływu na matematyczne algorytmy, a także bazę wyposażenia standardowego, stosowane w systemach eksperckich.

Rzeczoznawca nie bierze na siebie odpowiedzialności za wady ukryte (prawne i fizyczne) oraz ewentualne skutki wynikające z dalszego użytkowania pojazdu.

Ekspertyza służy wyłącznie do celu w niej wskazanym i nie może być wykorzystywana do żadnego innego celu.

Ekspertyza nie może być publikowana bez zgody Wykonawcy.



PARTNER
CRLS

Zleceniodawca:

VEHIS FINANSE SP. Z O.O.

Rzeczoznawca:

Zbigniew Sosnowski

OPINIA TECHNICZNA

DANE IDENTYFIKACYJNE POJAZDU

Dane: [O] II-2025

Rodzaj pojazdu:	Samochód osobowy	VIN:	T M B E E 6 P J 2 P 4 0 5 0 9 3 0
Marka:	SKODA	Nr rejestracyjny:	PY35988
Model pojazdu:	Fabia IV 1.0 MR`22 E6d	Nr Info-Expert:	034-04595
Wersja:	Active	Rok produkcji:	2023

Wskazanie drogomierza	92744 km
Data pierwszej rejestracji	2023/04/14
Rodzaj nadwozia	hatchback 5 drzwiowy
Dop. masa całkow.	1576 kg
Jednostka napędowa	z zapłonem iskrowym (wtrysk)
Pojemność / Moc silnika	999 ccm / 59kW (80KM)
Liczba cylindrów / Układ cylindrów / Liczba zaworów	3 / rzędowy / 12
Rodzaj skrzyni biegów	manualna
Rodzaj napędu	przedni (4x2)

WYPOSAŻENIE STANDARDOWE

L.p.	Nazwa elementu wyposażenia	L.p.	Nazwa elementu wyposażenia
1	ABS - system zapobiegający blokowaniu kół	24	Reflektory LED Basic
2	Blokada mechanizmu różnicowego centralnego elektroniczna EDL	25	Schówek pod siedzeniem pasażera
3	Blokada mechanizmu różnicowego XDS	26	Sygnalizacja zmęczenia kierowcy
4	Bluetooth	27	System elektronicznej kontroli toru jazdy ESP
5	Czujnik zmiernicy	28	System Front Assist

6	Fotel kierowcy z regulacją wysokości	29	System kontroli ciśnienia w oponach
7	Głośniki 4 szt.	30	System p/poślizgowy MSR
8	Gniazdo 12V	31	System p/poślizgowy przy przyspieszaniu ASR
9	Immobilizer	32	System pokolizyjny ACS
10	Kierownica 2-ramienna	33	System połączenia alarmowego
11	Kieszenie w oparciach foteli przednich	34	System Start/Stop
12	Klimatyzacja	35	System wspomagania nagłego hamowania
13	Kolumna kierownicy z regulacją wysokości i głębokości	36	System wspomagania ruszania pod górę
14	Komputer pokładowy	37	Szyby przednie regulowane elektrycznie
15	Konsola centralna	38	Światło dodatkowe STOP
16	Kurtyny powietrzne boczne	39	Tarcze kół stalowe 6Jx15
17	Mocowanie fotelika ISOFIX na przednim fotelu pasażera	40	Tuner radiowy cyfrowy DAB+
18	Mocowanie fotelików dziecięcych ISOFIX na siedzeniach bocznych w 2 rzędzie	41	Usługa Care Connect
19	Ogranicznik prędkości	42	Wspomaganie układu kierowniczego zmienne
20	Poduszka powietrzna kierowcy	43	Wycieraczka szyby tylnej
21	Poduszka powietrzna pasażera z możliwością odłączenia	44	Wyświetlacz Maxi-DOT
22	Poduszki powietrzne boczne przednie	45	Zamek centralny zdalnie sterowany
23	Radioodtwarzacz Skoda SWING (ekran 6,5" 2 złącza USB-C)	46	Zestaw naprawczy opon

L.p. Nazwa pakietu / elementu pakietu wyposażenia standardowego

- 1 Lusterka zewnętrzne podgrzewane i regulowane elektrycznie wkolorze nadwozia
 Lusterka zewnętrzne regulowane elektrycznie
 Lusterka zewnętrzne w kolorze nadwozia
 Lusterka zewnętrzne podgrzewane elektrycznie

WYPOSAŻENIE DODATKOWE**L.p. Nazwa elementu wyposażenia**

- 1 +Instalacja gazowa (wtrysk gazu wielopunktowy sekwencyjny)

KOREKTY WARTOŚCI POJAZDU

KOREKTA ZA PIERWSZĄ REJESTRACJĘ	(-)
KOREKTA ZA WYPOSAŻENIE	(+)
KOREKTA ZA PRZEBIEG	(-)
KOREKTY RÓŻNE:	
Stan utrzymania i dbałość o pojazd	(-)
Automatyczna, szacunkowa korekta z tytułu wcześniejszych napraw	(-)
Szczególny charakter eksploatacji	(-)
Regionalna sytuacja rynkowa	(-)
KOREKTY RÓŻNE RAZEM	(-)

UWAGI RZECZOZNAWCY DOTYCZĄCE WYCENY

Pojazd przeznaczony jako TAXI

OPIS STANU TECHNICZNEGO ZESPOŁÓW POJAZDU**NADWOZIE - Szkielec i poszycia zewnętrzne**

L.p.	Nazwa elementu	L / P	Rodzaj uszkodzenia	Opis	Fot. nr
1	Pokrywa przednia		Odpryski powłoki lakierowej		
2	Drzwi boczne przednie	L	Wgnieciono z zarysowaniami powłoki lakierowej		
3	Błotnik tylny	L	Zarysowania powłoki lakierowej		

Kołpak koła PP- pęknięty przetarty, Osłona lusterka PP- pęknięta, Półka bagażnika - brak, Osłona zderzaka dolna - przetarcia, Deska rozdzielcza - zarysowania



NADWOZIE – Opis powłoki lakierowej

L.p.	Nazwa elementu	L / P	Grubość powłoki [µm]	Opis
1	Pokrywa przednia		Do 150	
2	Dach		Do 150	
3	Błotnik przedni	L	Do 150	
4	Próg	L	Do 150	
5	Słupek przedni	L	Do 150	
6	Drzwi przednie	L	Do 150	
7	Słupek środkowy	L	Do 150	
8	Drzwi tylne	L	Do 150	
9	Błotnik tylny	L	Do 150	
10	Słupek tylny	L	Powyżej 500	
11	Błotnik przedni	P	Do 150	
12	Próg	P	Do 150	
13	Słupek przedni	P	Do 150	
14	Drzwi przednie	P	Do 200	
15	Słupek środkowy	P	Do 150	
16	Drzwi tylne	P	Do 150	
17	Błotnik tylny	P	Powyżej 500	
18	Pokrywa (drzwi) tyłu nadwozia		Do 150	



NADWOZIE – Wyposażenie zewnętrzne

L.p.	Nazwa elementu	L / P	Rodzaj uszkodzenia	Opis	Fot. nr
1	Klamka zewnętrzna drzwi bocznych przednich	L	Zarysowana		



NADWOZIE – Wyposażenie wewnętrzne

L.p.	Nazwa elementu	L / P	Rodzaj uszkodzenia	Opis	Fot. nr
1	Fotel przedni kpl.	L	Poplamiony		
2	Fotel przedni kpl.	P	Poplamiony		
3	Fotel tylny		Poplamiony		

Dokument wystawiony elektronicznie, ważny bez podpisu



PARTNER
CRLS

EKSPERTYZA POJAZDU

DOKUMENTACJA ZDJĘCIOWA

ZDJĘCIA

Ilość zdjęć (bez zdjęć dowodu rejestracyjnego)	57
Zdjęcia poglądowe	TAK
Zdjęcia uszkodzeń	TAK
Zdjęcia dokumentów pojazdu	TAK
Zdjęcia dowodu rejestracyjnego	TAK

ZDJĘCIA POGLĄDOWE

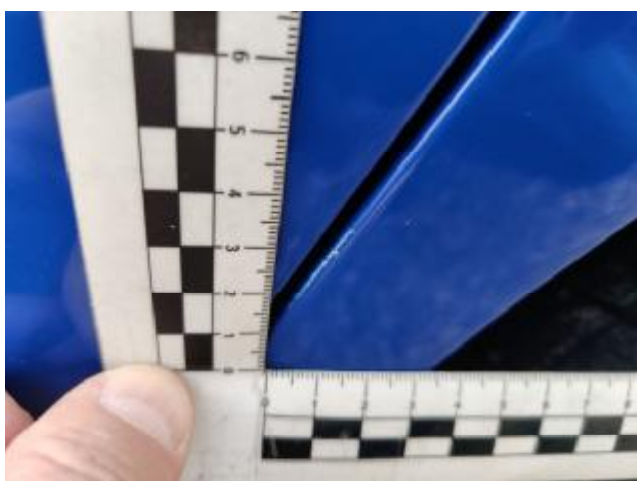
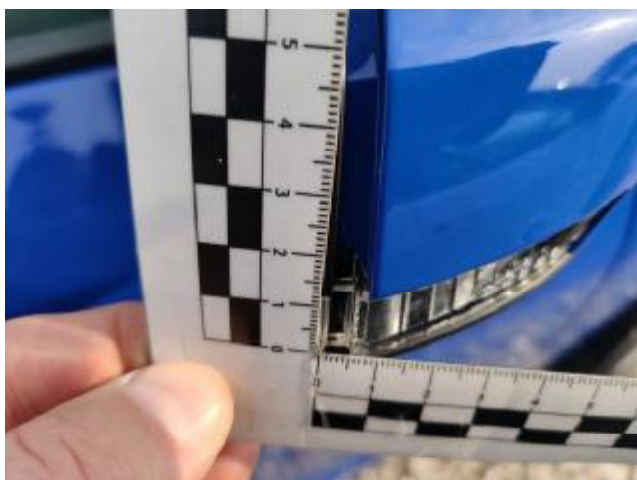


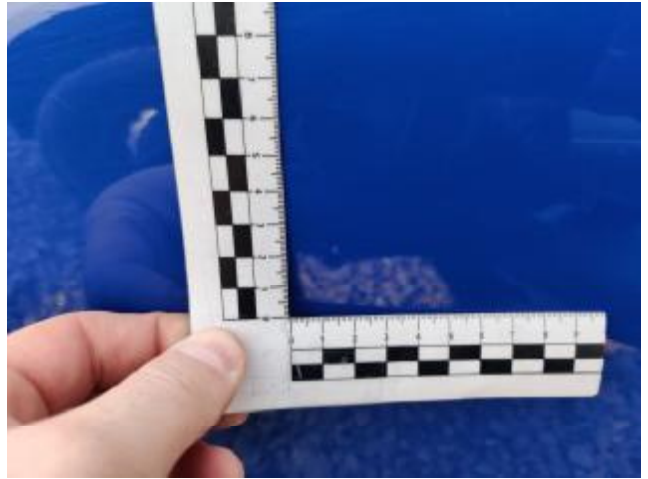






ZDJĘCIA USZKODZEŃ













DOKUMENTY POJAZDU



