

Zleceniodawca:

ING Lease Sp. z o.o.
Puławska 2
02-566 Warszawa

Firma rzeczoznawcza:

Nefris Sp. z o.o.
Grunwaldzka 229
85-451 Bydgoszcz



OPINIA TECHNICZNA

Zadanie: Ocena stanu technicznego i określenie wartości rynkowej pojazdu

DANE IDENTYFIKACYJNE POJAZDU

Dane: [C] XI-2024

Rodzaj pojazdu: **Samochód ciężarowy**

VIN: **YV2T0Y1A1NZ142871**

Marka: **VOLVO**

Nr rejestracyjny: **DW9TC87**

Model pojazdu: **FL 280 E6 18.0t**

Nr Info-Ekspert: **039-05412**

Wersja: **FL 280**

Rok produkcji: **2022**

Wskazanie drogomierza 121200 km

Data pierwszej rejestracji 2022/09/29

Data wykonania badania technicznego 2025/09/14

Rodzaj zabudowy Zabudowa hakowa

Rodzaj kabiny krótka (odchylana)

Dop. masa całkowita / ładowność 18000 kg / 10635 kg

Liczba osi / Rodzaj napędu / Skrzynia biegów 2 / 4x2 / manualna

Zawieszenie osi przedniej / tylnej / Rozstaw osi resory / poduszki / 3800 mm

Jednostka napędowa z zapłonem samoczynnym

Pojemność / Moc silnika 7700 ccm / 210kW (286KM)

Doładowanie Turbosp. z chłodn. powietrza

Liczba cylindrów / Układ cylindrów 6 / rzędowy

Norma spalin E6

Data oględzin 2024/11/22

Miejsce oględzin ul. Lipowa 2, 55-300 Komorniki

WYPOSA ENIE STANDARDOWE

L.p. Nazwa elementu wyposażenia	L.p. Nazwa elementu wyposażenia
1 +Dach regulowany mechanicznie	9 System hamulcowy elektroniczny EBS
2 Filtr cz. steczek stałych	10 Szyby przednie regulowane elektrycznie
3 Fotel kierowcy z regulacją wysoko ci	11 + wiatła p.mgielne
4 +Fotel kierowcy zawieszony pneumatycznie	12 Tachograf
5 Komputer pokładowy	13 Tempomat
6 Lusterka zewn. trznie regulowane elektrycznie	14 +Tempomat ACC
7 Radioodtworacz CD	15 Zbiornik AdBlue 32l
8 System elektronicznej kontroli toru jazdy ESP	

WYPOSA ENIE DODATKOWE

L.p. Nazwa elementu wyposażenia
1 +Kamera cofania

OPIS ZAMONTOWANEGO W POJE DZIE OGUMIENIA

Koło	Marka, typ	Bieżnik [mm]	Zużycie [%]
Przednie lewe:	*CONTINENTAL HYBRID HS3+ 295/80 R22,5	8,0	60
Przednie prawe:	*CONTINENTAL HYBRID HS3+ 295/80 R22,5	8,0	60
Tylne LZ:	*CONTINENTAL HYBRID HD3 295/80 R22,5	16,0	10
Tylne LW:	*CONTINENTAL HYBRID HD3 295/80 R22,5	16,0	10
Tylne PZ:	*CONTINENTAL HYBRID HD3 295/80 R22,5	16,0	10
Tylne PW:	*CONTINENTAL HYBRID HD3 295/80 R22,5	16,0	10

KOREKTY WARTO CI POJAZDU**KOREKTA ZA PIERWSZ REJESTRACJ**

(+)

Korekta uwzgl. dnia wpływ daty pierwszej rejestracji pojazdu (pierwszego dopuszczenia do ruchu po zakupieniu pojazdu nowego) na jego wartość. Przyjmuje się, że pojazd bazowy został zarejestrowany po raz pierwszy 2022/05/15. Pojazd wyceniany został zarejestrowany 4 miesiące później, zatem jego okres eksploatacji jest krótszy od okresu eksploatacji pojazdu bazowego i stąd wynika dodatnia korekta wartości.

KOREKTA ZA ZMIAN PARAMETRÓW ZABUDOWY

(+)

Pojazd bazowy i wyceniany różni się rodzajem zabudowy ładunkowej (skrzynia, furgon, chłodnia, samowytładowcza) i/lub jej wielkością oraz wyposażeniem. Korekta jest wyceniona różnicą pomiędzy wartościami zabudów pojazdu bazowego i wycenianego.

KOREKTA ZA WYPOSA ENIE

(+)

Wyposażenie pojazdu powoduje powiększenie wartości pojazdu, gdy jest wyposażeniem ponadstandardowym oraz jest sprawne, czyli zdolne do spełnienia swojej funkcji. Wielkość korekty wartości bazowej, związanej z wyposażeniem dodatkowym pojazdu, została określona na podstawie udziału tego wyposażenia w wartości standardowo wyposażonego nowego pojazdu z uwzględnieniem amortyzacji pojazdu i związanej amortyzacji jego wyposażenia.

KOREKTY RÓŻNE:

Stan utrzymania i dbałość o pojazd

(-)

Stan utrzymania i dbałość o pojazd mogą mieć wpływ na wartość rynkową pojazdu w przypadku, gdy stan wycenianego pojazdu istotnie odbiega od dobrego, odpowiedniego dla danego okresu eksploatacji i przebiegu. Stwierdzony ponadprzeciętnie dobry stan świadczy o wyjątkowej dbałości o pojazd, który stanowi podstawą korekty dodatniej wartości, stan gorszy od typowego dobrego - podstawą do korekty ujemnej.

Regionalna sytuacja rynkowa

(+)

Sprzedaż wymuszona

(-)

KOREKTY RÓŻNE RAZEM

(+)

KOREKTA ZA OGUMIENIE

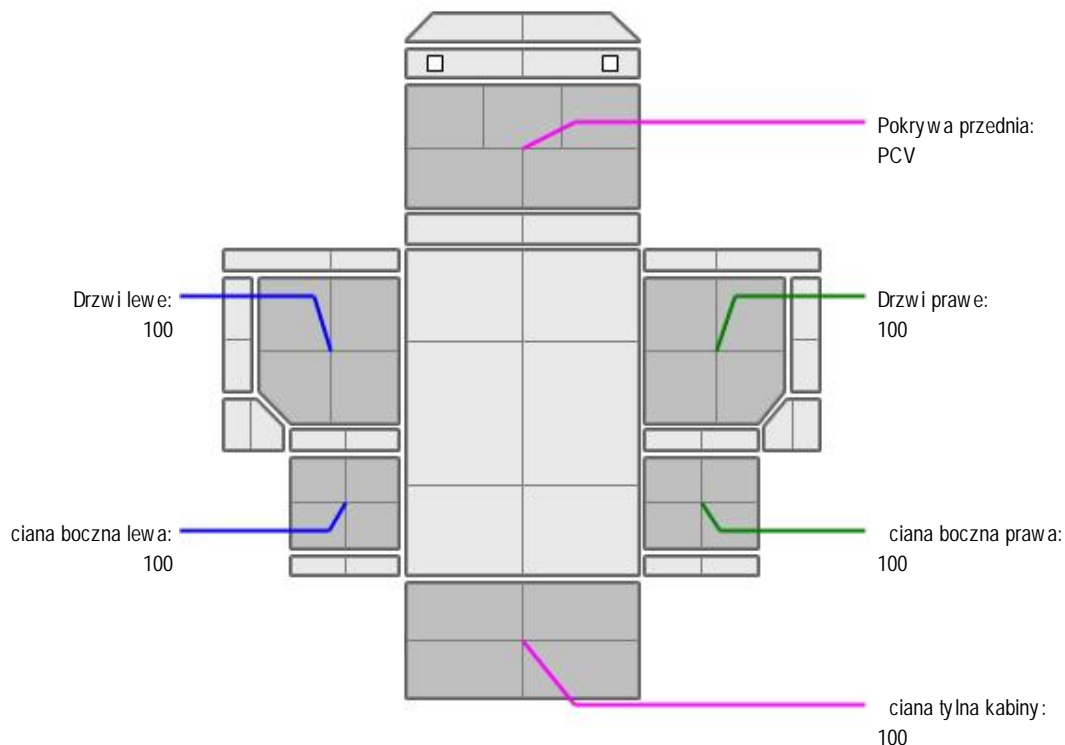
(+)

Korekta uwzględnia wpływ stanu ogumienia na wartość pojazdu. Zużycie poszczególnych opon zostało określone z uwzględnieniem zmierzonej wysokości ich bieżnika. Punktem odniesienia jest ogumienie o zużyciu 50%.

OPIS STANU TECHNICZNEGO ZESPOŁÓW POJAZDU



KABINA KIEROWCY – Opis powłoki lakierowej



L.p.	Nazwa elementu	L / P	Grubość powłoki [μm]	Opis
1	Pokrywa przednia		PCV	
2	Drzwi	L	100	
3	ściana boczna	L	100	
4	Drzwi	P	100	
5	ściana boczna	P	100	
6	ściana tylna kabiny		100	



WYPOSAŻENIE ZEWNĘTRZNE

Zderzak przód p / ty
 Wzmocnienie zderzaka przód odkształcone
 Szyba czołowa p / ty
 Owiewka PP kabiny zarysowana
 Lusterko P zarysowane,
 Nadkole TP zarysowane
 Osłona rowerowa lewa odkształcona/ zarysowana

**SILNIK z osprzętem, układem paliwowym i wydechowym**

Silnik – rozruch i praca silnika prawidłowe.

**UKŁAD NAPĘDOWY**

Skrzynia biegów – nie stwierdzono nieprawidłowości w pracy podczas krótkiej próby ruchowej wykonanej w warunkach parkingowych.

**NADWOZIE ŁADUNKOWE**

Zabudowa – ramię unosi się, lecz nie wysuwa

JAZDA KONTROLNA

Poszczególne elementy zawieszenia wszystkich kół bez widocznych uszkodzeń.
Podczas krótkiej próby ruchowej wykonanej w warunkach parkingowych nie stwierdzono nadmiernych luzów w układzie zawieszenia kół.
Układ hamulcowy – w warunkach parkingowych nie stwierdzono nieprawidłowości w funkcjonowaniu.

Zastrzeżenia ograniczające

- Wycena została ustalona na dzień sporządzenia
- Niniejsze opracowanie nie może być wykorzystywane do żadnego innego celu niż określony na wstępie.
- Rzeczoznawca nie bierze na siebie odpowiedzialności za wady ukryte (prawne i fizyczne) oraz ewentualne skutki wynikające z dalszego użytkowania przedmiotu wyceny, a także za skutki wykorzystania samej wyceny.
- Rzeczoznawca nie ponosi takiej odpowiedzialności za ewentualne wady wyceny powstałe w wyniku założeń, a także informacji uzyskane w trakcie oględzin, są zgodnie z prawdą.
- Niniejsza wycena wartości nie jest ekspertyzą stanu technicznego i za taką nie może być uznawana
- Ocenę sporządzono bezstronnie, zgodnie z najlepszą wiedzą i sumieniem rzeczoznawcy.

Dokument wystawiony elektronicznie, w pełni bez podpisu

DOKUMENTACJA FOTOGRAFICZNA



Fot. nr 1



Fot. nr 2



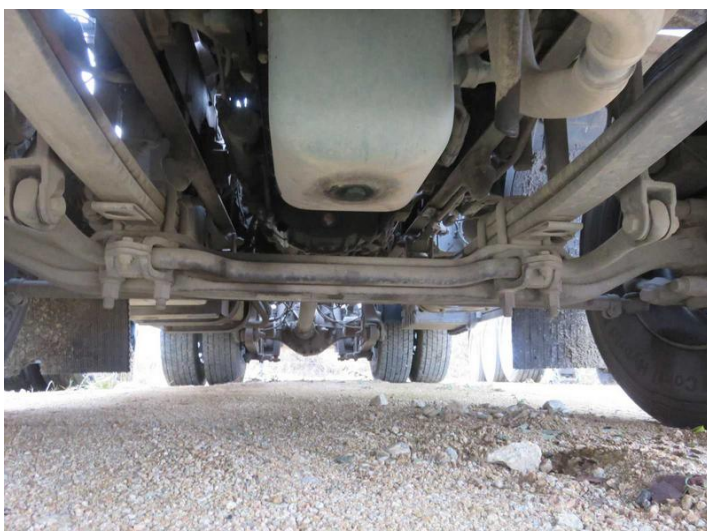
Fot. nr 3



Fot. nr 4



Fot. nr 5



Fot. nr 6



Fot. nr 7



Fot. nr 8



Fot. nr 9



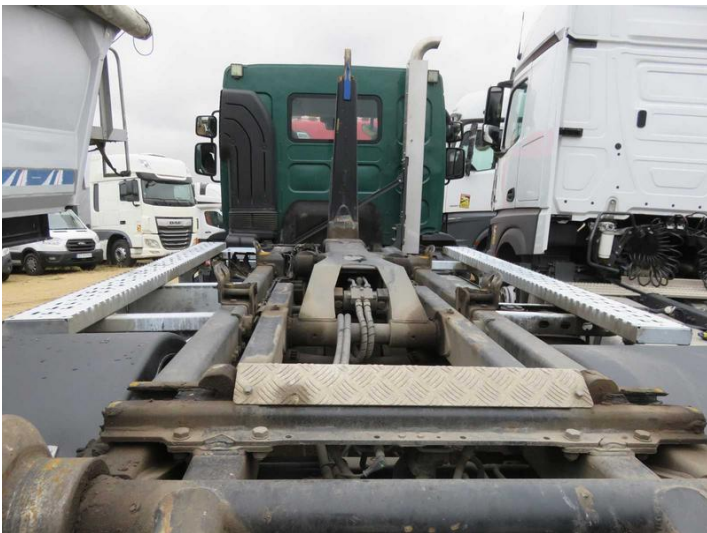
Fot. nr 10



Fot. nr 11



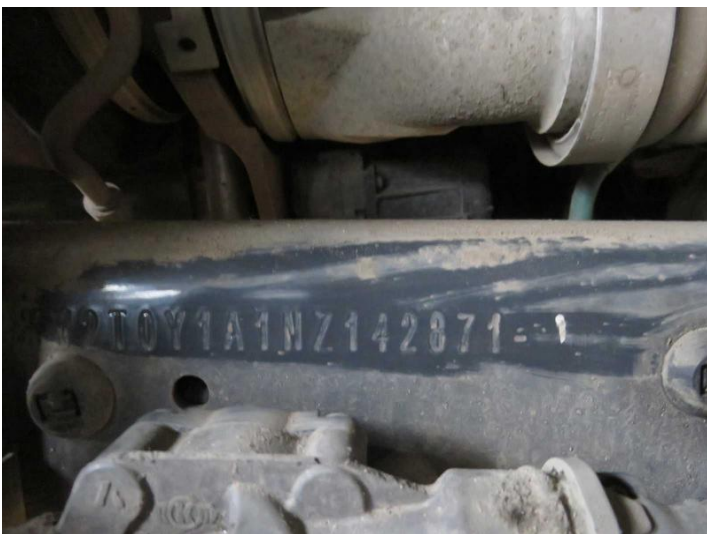
Fot. nr 12



Fot. nr 13



Fot. nr 14



Fot. nr 15



Fot. nr 16



Fot. nr 17



Fot. nr 18



Fot. nr 19



Fot. nr 20



Fot. nr 21



Fot. nr 22



Fot. nr 23



Fot. nr 24



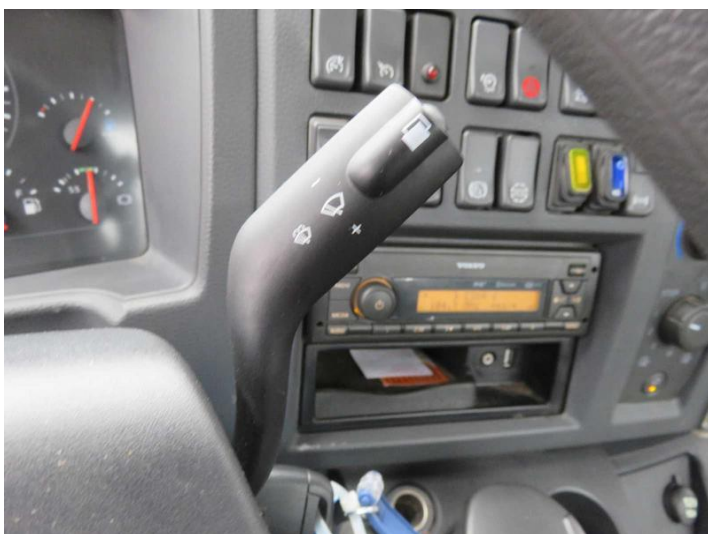
Fot. nr 25



Fot. nr 26



Fot. nr 27



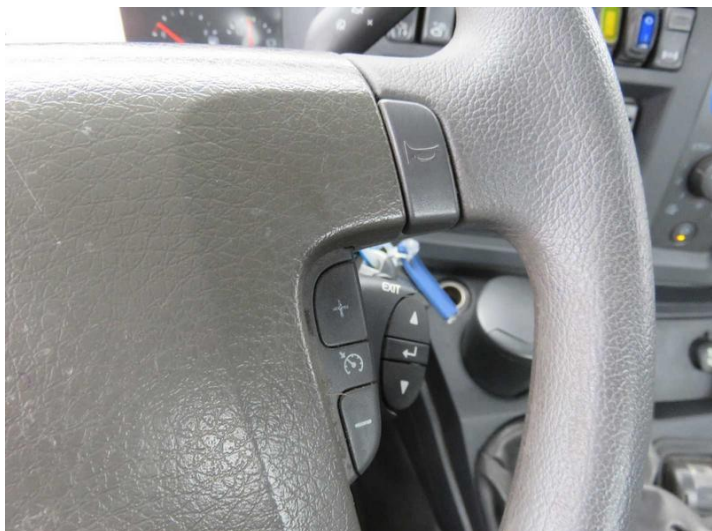
Fot. nr 28



Fot. nr 29



Fot. nr 30



Fot. nr 31



Fot. nr 32



Fot. nr 33



Fot. nr 34



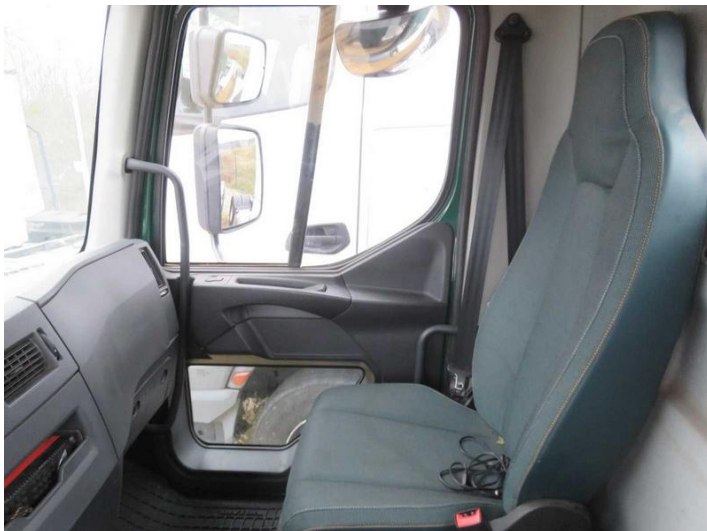
Fot. nr 35



Fot. nr 36



Fot. nr 37



Fot. nr 38



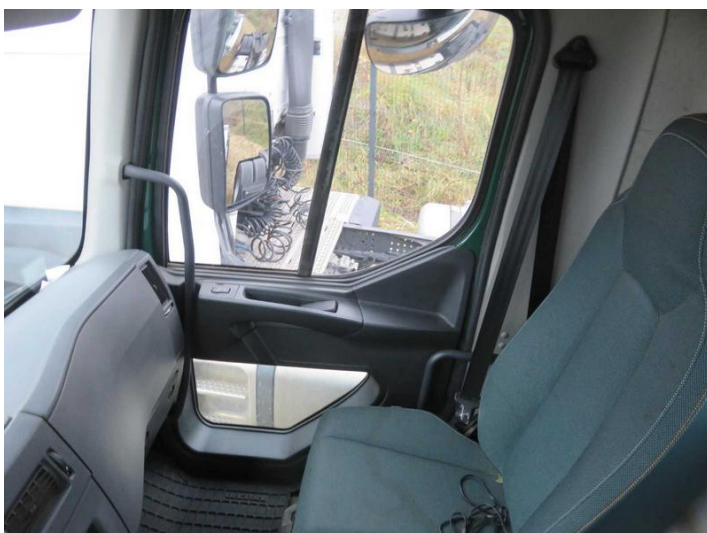
Fot. nr 39



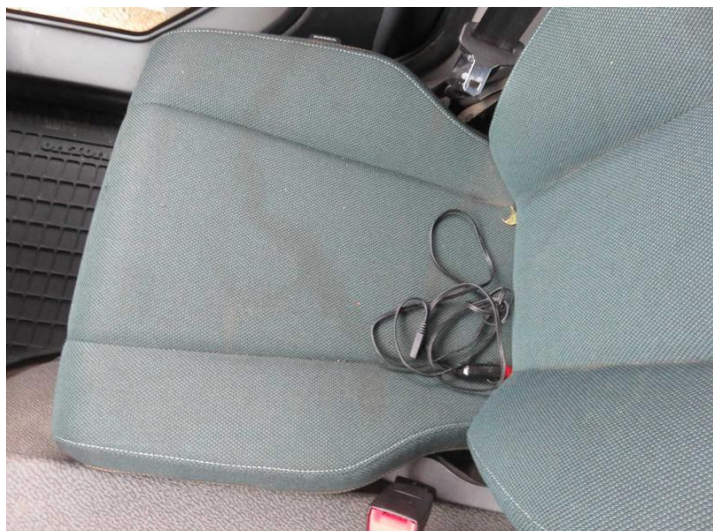
Fot. nr 40



Fot. nr 41



Fot. nr 42



Fot. nr 43



Fot. nr 44



Fot. nr 45



Fot. nr 46



Fot. nr 47



Fot. nr 48



Fot. nr 49



Fot. nr 50



Fot. nr 51



Fot. nr 52



Fot. nr 53



Fot. nr 54



Fot. nr 55



Fot. nr 56



Fot. nr 57

Dokument wystawiony elektronicznie, wamy bez podpisu