

Zleceniodawca:

ING Lease Sp. z o.o.

Firma rzeczoznawcza:

Nefris Sp. z o.o.
Grunwaldzka 229
85-451 Bydgoszcz



OPINIA TECHNICZNA

Zadanie: Ocena stanu technicznego i określenie wartości rynkowej pojazdu

DANE IDENTYFIKACYJNE POJAZDU		Dane: [C] II-2025	
Rodzaj pojazdu:	Ci gnik samochodowy	VIN:	W 1 T 9 6 3 4 0 3 1 C 0 3 5 1 2 1
Marka:	MERCEDES-BENZ	Nr rejestracyjny:	ST7487T
Model pojazdu:	1851 Actros MR`19 E6 18.0t	Nr Info-Ekspert:	022-11288
Wersja:	1851 LS	Rok produkcji:	2021
Wskazanie drogomierza	431786 km		
Data pierwszej rejestracji	2021/09/09		
Rodzaj zabudowy	ci gnik siodłowy z kabiną długą		
Rodzaj kabiny / Oznaczenie kabiny	wielkopojemna (odchylana) / StreamSpace		
Dop. masa całkowita	18000 kg		
Liczba osi / Rodzaj napędu / Skrzynia biegów	2 / 4x2 / automatyczna dwusprzęgłowa		
Zawieszenie osi przedniej / tylnej / Rozstaw osi	resory / poduszki / 3700 mm		
Jednostka napędowa	z zapłonem samoczynnym		
Pojemność / Moc silnika	12809 ccm / 375kW (510KM)		
Doładowanie	Turbosp. z chłodn. powietrza		
Liczba cylindrów / Układ cylindrów	6 / rzędowy		
Norma spalin	E6		
Data oględzin	2025/03/03		
Miejsce oględzin	ul. Włocławska 2, Tarczyn		

WYPOSA ENIE STANDARDOWE

L.p.	Nazwa elementu wyposażenia	L.p.	Nazwa elementu wyposażenia
1	Akumulatory AGM, 2x12V/220A	22	Pakiet wewn trzyny Chrom
2	Asystent utrzymania pasa ruchu	23	Podłokietniki fotela pasażera
3	Asystent wspomagania koncentracji Attention Assist	24	Program jazdy economy
4	Belka przednia przeciwwjazdowa (WE), aluminium	25	Roleta p/słoneczna po stronie kierowcy
5	Czujnik deszczu	26	Sterowanie przewodowe zdalne zawieszeniem pneumatycznym
6	Czujnik wiatła	27	Sygnal ostrzegawczy pneumatyczny
7	Dywaniki gumowe	28	System Active Brake Assist 5
8	Fotel kierowcy amortyzowany, komfortowy	29	System multimedialny interaktywny
9	Gniazdo 24 V/15 A, przy nogach pasażera	30	System Predictive Powertrain Control
10	Hamulec postojowy elektryczny EPB	31	System stabilizacji toru jazdy
11	Hamulec silnikowy wzmocniony	32	Szuflada, pod łókiem
12	Klimatyzacja	33	Szyba przednia przyciemniana z paskiem przeciwsłonecznym
13	Lampa ostrzegawcza	34	wiatła boczne obrysowe
14	Lodówka w szufladzie, pod łókiem	35	wiatła do jazdy dziennej LED
15	Lusterka zewn trznie podgrzewane elektrycznie	36	Tachograf cyfrowy VDO
16	Łóko dolne komfortowe	37	Tapicerka welurowa
17	Mechanizm przechylania kabiny kierowcy, mech.-hydr.	38	Tempomat
18	Ogranicznik prędkości do 90 km/h	39	Wykładzina dywanowa, na tunelu silnika
19	Ogrzewanie dodatkowe wodne	40	Zamek centralny zdalnie sterowany
20	Ośłona podwozia, aerodynamiczna	41	Zawieszenie osi tylnej pneumatyczne
21	Ośłona przeciwsłoneczna zewn trzna, przezroczysta		

L.p. Nazwa pakietu / elementu pakietu wyposażenia standardowego

- 1 ABS/ASR
 ABS - system zapobiegający blokowaniu kół
 System p/porządkowy przy przyspieszaniu ASR

WYPOSA ENIE DODATKOWE

L.p. Nazwa elementu wyposażenia

- 1 +Dodatkowy zbiornik paliwa
 2 +Klimatyzacji postojowa

OPIS ZAMONTOWANEGO W POJE DZIE OGUMIENIA

Koło	Marka, typ	Bieżnik [mm]	Zużycie [%]
Przednie lewe:	*Michelin Xline 315/70R22.5	5,3	48
Przednie prawe:	*Michelin Xline 315/70R22.5	5,7	42
Tylne LZ:	*Michelin Xmulti 315/70R22.5	4,6	81
Tylne LW:	*Michelin Xmulti 315/70R22.5	4,9	79
Tylne PZ:	*Michelin Xmulti 315/70R22.5	4,0	85
Tylne PW:	*Michelin Xmulti 315/70R22.5	3,6	88

KOREKTY WARTO CI POJAZDU

KOREKTA ZA PIERWSZĄ REJESTRACJĄ (+)

Korekta uwzględnia wpływ daty pierwszej rejestracji pojazdu (pierwszego dopuszczenia do ruchu po zakupieniu pojazdu nowego) na jego wartość. Przyjmuje się, że pojazd bazowy został zarejestrowany po raz pierwszy 2021/05/15. Pojazd wyceniany został zarejestrowany 4 miesiące później, zatem jego okres eksploatacji jest krótszy od okresu eksploatacji pojazdu bazowego i stąd wynika dodatnia korekta wartości.

KOREKTA ZA WYPOSA ENIE (+)

Wyposażenie pojazdu powoduje powiększenie wartości pojazdu, gdy jest wyposażeniem ponadstandardowym oraz jest sprawne, czyli zdolne do spełnienia swojej funkcji. Wielkość korekty wartości bazowej, związanej z wyposażeniem dodatkowym pojazdu została

okre lona na podstawie udziału tego wyposa enia w warto ci standardowo wyposa onego nowego pojazdu z uwzgl dniem amortyzacji pojazdu i zwi kszonej amortyzacji jego wyposa enia.

KOREKTA ZA PRZEBIEG

(+)

Korekta uwzgl dnia wpływ przebiegu pojazdu na jego warto . Warto bazowa (skorygowana o wpływ pierwszej rejestracji) została okre lona dla przebiegu normatywnego 451 000 km. Zweryfikowany przebieg wycenianego pojazdu jest mniejszy od normatywnego o - 19 214 km. Powoduje to zastosowanie korekty warto ci w wysoko ci 1,34%.

KOREKTY RÓ NE:

Stan utrzymania i dbało o pojazd

(-)

Stan utrzymania i dbało o pojazd mog mie wpływ na warto rynkow pojazdu w przypadku, gdy stan wycenianego pojazdu istotnie odbiega od dobrego, odpowiedniego dla danego okresu eksploatacji i przebiegu. Stwierdzony ponadprzeci tnie dobry stan wiadcz cy o wyj tkowej dbało ci o pojazd mo e stanowi podstaw korekty dodatniej warto ci, stan gorszy od typowego dobrego - podstaw do korekty ujemnej.

Zgodnie z opisem stanu technicznego.

Regionalna sytuacja rynkowa

(-)

Sprzeda wymuszona

(-)

KOREKTY RÓ NE RAZEM

(-)

KOREKTA ZA OGUMIENIE

(-)

Korekta uwzgl dnia wpływ stanu ogumienia na warto pojazdu. Zu ycie poszczególnych opon zostało okre lone z uwzgl dniem zmierzonej wysoko ci ich bie nika. Punktem odniesienia jest ogumienie o zu yciu 50%.

OPIS STANU TECHNICZNEGO ZESPOŁÓW POJAZDU**KABINA KIEROWCY - Szkielet i poszycia zewn trzne**

Drzwi PL - odprysk

ciana boczna TL - odprysk

Owiewka TL - p kni cie

Owiewka TP - odprysk

Nadkole PP - odprysk

ciana boczna TP - odprysk

Lusterko P - zarysowania

Zderzak P - odprysk, zarysowania

Owiewka PL - odprysk

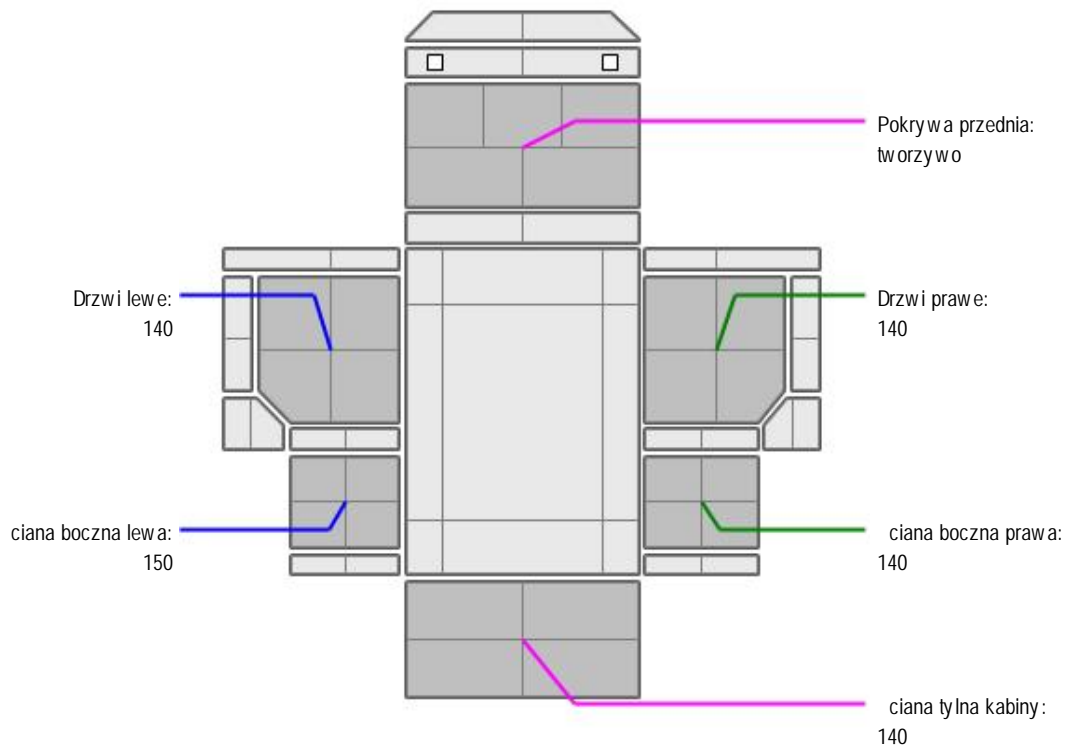
Pokrywa silnika - odprysk

Szyba czołowa - p kni cie

Tapicerka - zabrudzona



KABINA KIEROWCY – Opis powłoki lakierowej



L.p.	Nazwa elementu	L / P	Grubo powłoki [μm]	Opis
1	Pokrywa przednia		tworzywo	
2	Drzwi	L	140	
3	ciana boczna	L	150	
4	Drzwi	P	140	
5	ciana boczna	P	140	
6	ciana tylna kabiny		140	

JAZDA KONTROLNA

Wykonano prób uruchomienia silnika - praca równomierna
 Wykonano jazd próbn w warunkach parkingowych
 Układ kierowniczy - bez uwag
 Układ zawieszenia - bez uwag
 Układ nap dowy - bez uwag
 Układ hamulcowy - bez uwag

DOKUMENTY I KOMPLETACJA POJAZDU

1	Kluczyki (ilo sztuk)	2
2	Dowód rejestracyjny	TAK

POZOSTAŁE INFORMACJE

- 1 **Pochodzenie pojazdu**
nie badano
- 2 **Badanie poprawno ci numerów identyfikacyjnych**
nie badano
- 3 **Weryfikacja prawdziwo ci danych obiektu**
nie badano
- 4 **Weryfikacja odczytanego stanu drogomierza**
nie badano

Zastrzeżenia ograniczające

- Wycena została ustalona na dzień sporządzenia
- Niniejsze opracowanie nie może być wykorzystywane do żadnego innego celu niż określony na wstępie.
- Rzeczoznawca nie bierze na siebie odpowiedzialności za wady ukryte (prawne i fizyczne) oraz ewentualne skutki wynikające z dalszego użytkowania przedmiotu wyceny, a także za skutki wykorzystania samej wyceny.
- Rzeczoznawca nie ponosi także odpowiedzialności za ewentualne wady wyceny powstałe w wyniku założeń, a także informacje uzyskane w trakcie oględzin, są zgodnie z prawdą.
- Niniejsza wycena wartości nie jest ekspertyzą stanu technicznego i za taką nie może być uznawana
- Ocenę sporządzono bezstronnie, zgodnie z najlepszą wiedzą i sumieniem rzeczoznawcy.

Dokument wystawiony elektronicznie, w pełni bez podpisu

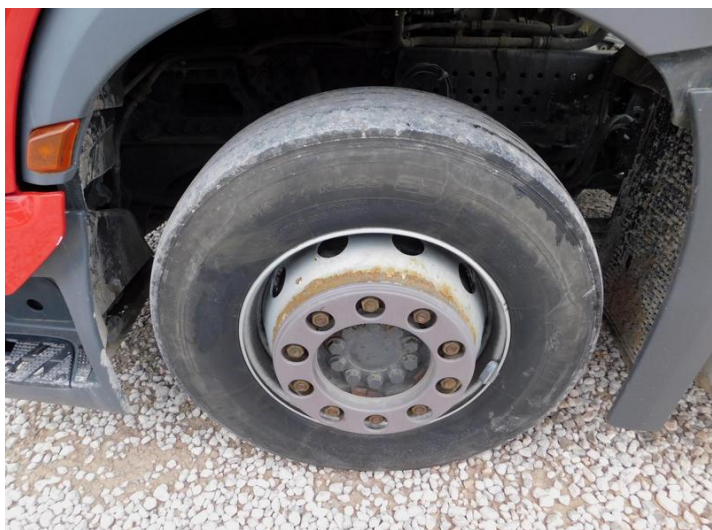
DOKUMENTACJA FOTOGRAFICZNA



Fot. nr 1



Fot. nr 2



Fot. nr 3



Fot. nr 4



Fot. nr 5



Fot. nr 6



Fot. nr 7



Fot. nr 8



Fot. nr 9



Fot. nr 10



Fot. nr 11



Fot. nr 12



Fot. nr 13



Fot. nr 14



Fot. nr 15



Fot. nr 16



Fot. nr 17



Fot. nr 18



Fot. nr 19



Fot. nr 20



Fot. nr 21



Fot. nr 22



Fot. nr 23



Fot. nr 24



Fot. nr 25



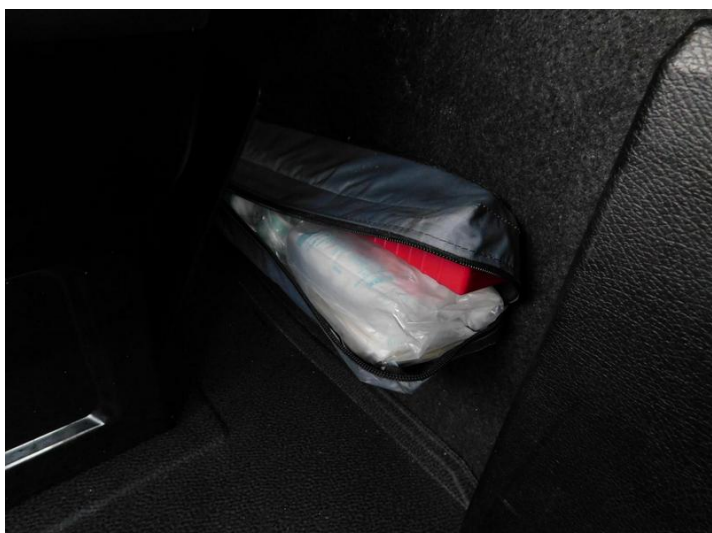
Fot. nr 26



Fot. nr 27



Fot. nr 28



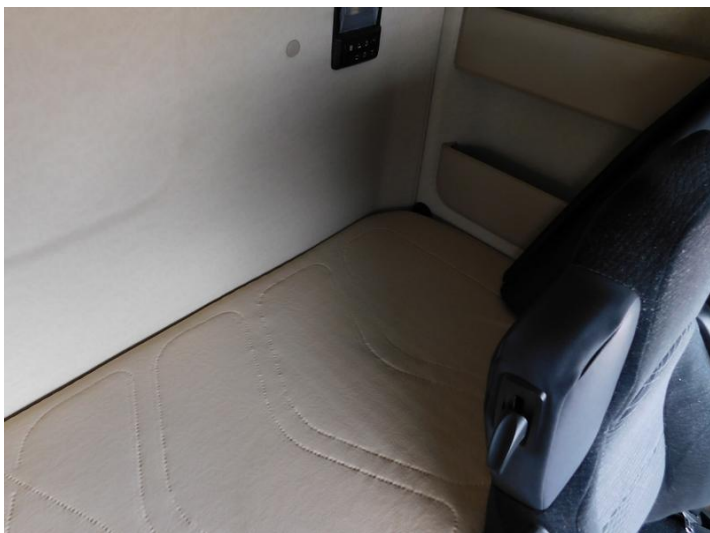
Fot. nr 29



Fot. nr 30



Fot. nr 31



Fot. nr 32



Fot. nr 33



Fot. nr 34



Fot. nr 35



Fot. nr 36



Fot. nr 37



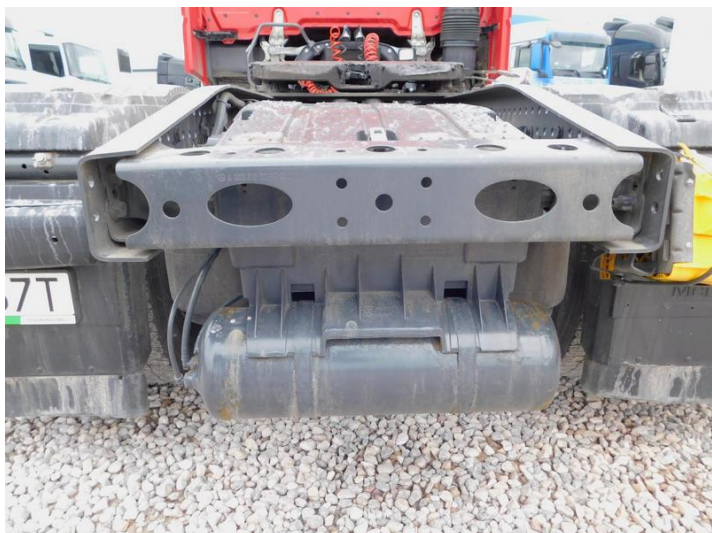
Fot. nr 38



Fot. nr 39



Fot. nr 40



Fot. nr 41



Fot. nr 42



Fot. nr 43



Fot. nr 44



Fot. nr 45



Fot. nr 46



Fot. nr 47



Fot. nr 48



Fot. nr 49



Fot. nr 50



Fot. nr 51



Fot. nr 52



Fot. nr 53



Fot. nr 54



Fot. nr 55



Fot. nr 56



Fot. nr 57



Fot. nr 58



Fot. nr 59



Fot. nr 60



Fot. nr 61



Fot. nr 62



Fot. nr 63



Fot. nr 64



Fot. nr 65



Fot. nr 66



Fot. nr 67



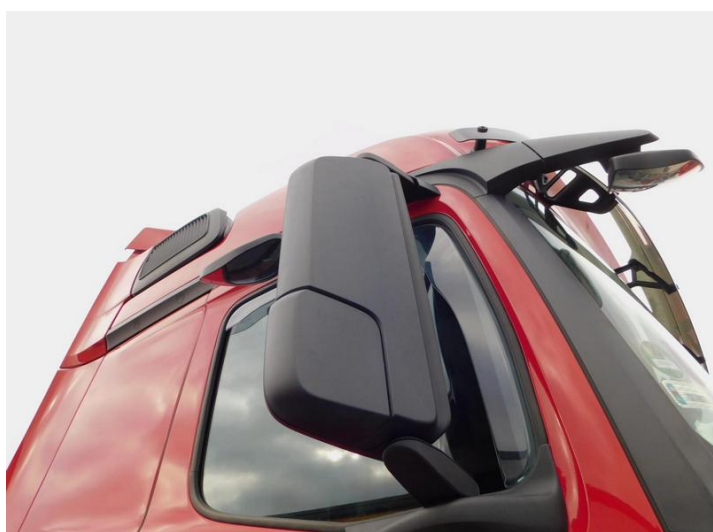
Fot. nr 68



Fot. nr 69



Fot. nr 70



Fot. nr 71



Fot. nr 72



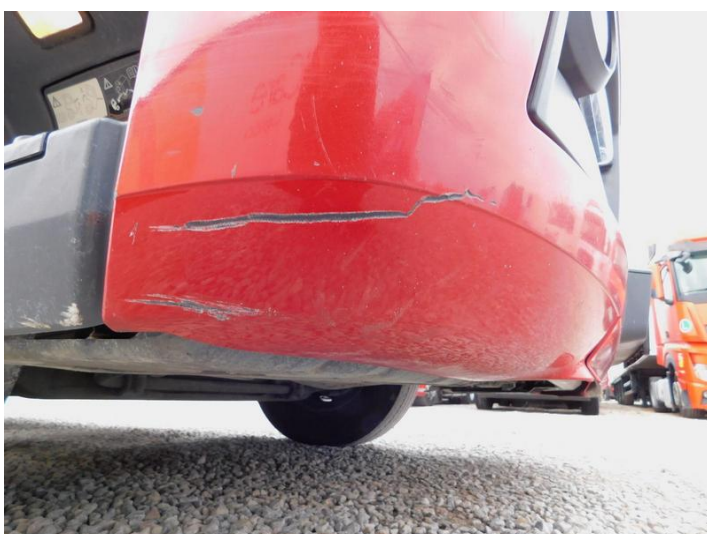
Fot. nr 73



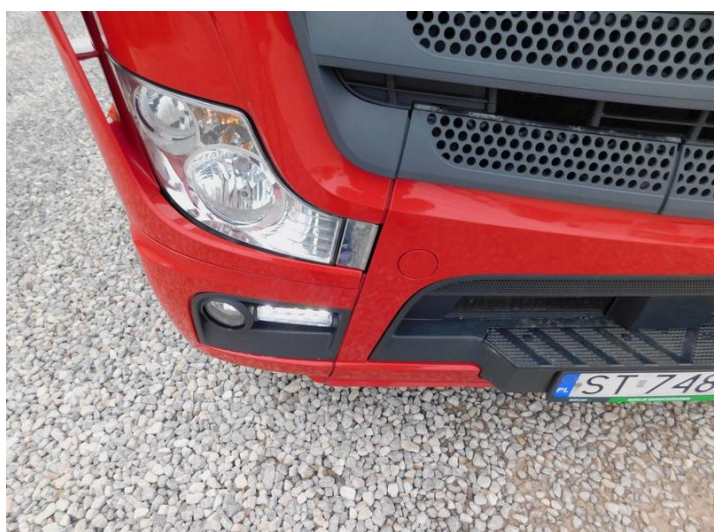
Fot. nr 74



Fot. nr 75



Fot. nr 76



Fot. nr 77



Fot. nr 78



Fot. nr 79



Fot. nr 80



Fot. nr 81



Fot. nr 82



Fot. nr 83



Fot. nr 84



Fot. nr 85



Fot. nr 86



Fot. nr 87



Fot. nr 88



Fot. nr 89



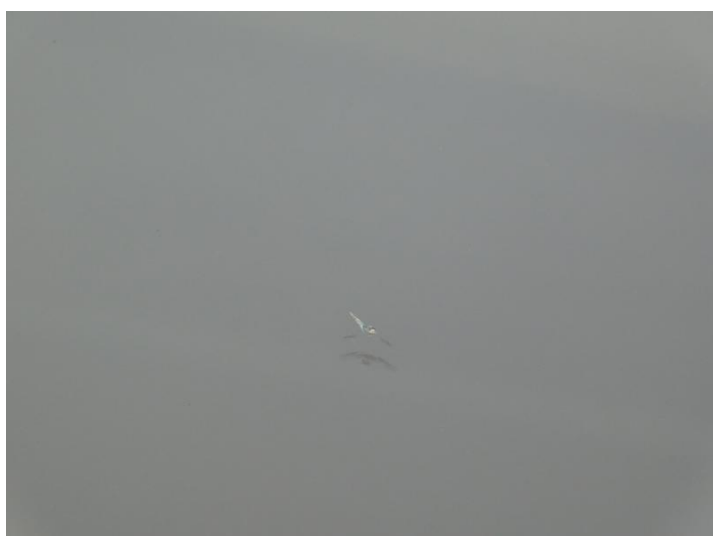
Fot. nr 90



Fot. nr 91



Fot. nr 92



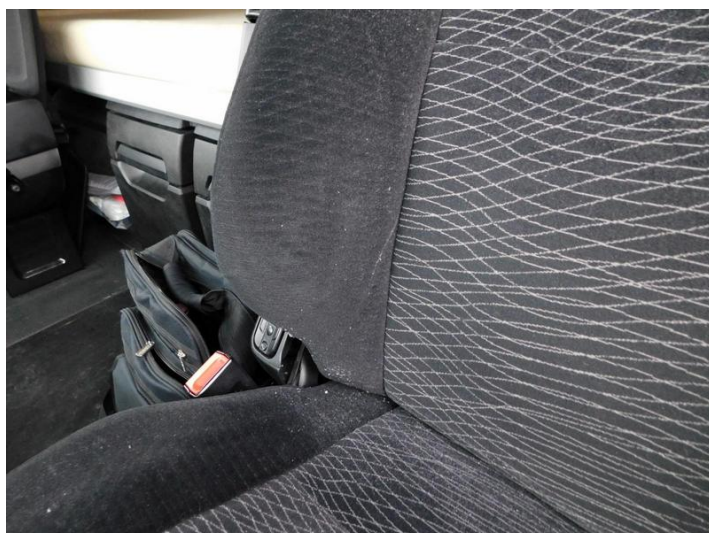
Fot. nr 93



Fot. nr 94



Fot. nr 95



Fot. nr 96



Fot. nr 97



Fot. nr 98

Dokument wystawiony elektronicznie, wamy bez podpisu