



EKSPERTYZA POJAZDU

STRONA TYTUŁOWA

WERSJA 1.39

DANE ZLECENIODAWCY

Firma VEHIS FINANSE SP. Z O.O.
AL. MURCKOWSKA 14C
40-265 KATOWICE

DANE WYKONAWCY

Firma PARTNER CRLS SP. Z O.O.
Rzeczoznawca MATEUSZ KELER
Nr zlecenia VHS00083/25
Data zlecenia 10 luty 2025

IDENTYFIKACJA SKRÓCONA POJAZDU

Marka TOYOTA
Model COROLLA
Typ OSOBOWY
Nadwozie / drzwi SEDAN / 4
Numer rejestracyjny PY61988
Rok produkcji 2023
Numer VIN NMTBA3BE70R079095

LISTA DOKUMENTÓW POJAZDU I AKCESORIÓW

Do oględzin pojazdu przedstawiono:

| | | | |
|---------------------|-----|-----------------------|-----|
| Dowód rejestracyjny | TAK | Książka serwisowa | NIE |
| Polisa OC | NIE | Tablice rejestracyjne | TAK |
| Karta pojazdu | NIE | Apteczka | NIE |
| Klucz główny | TAK | Gaśnica | NIE |
| Klucz zapasowy | NIE | Trójkąt ostrzegawczy | NIE |
| Instrukcja obsługi | NIE | | |

OPIS OGÓLNY POJAZDU* - UWAGA

* Opis ogólny sporządzono w oparciu o cechy widoczne. Partner CRLS nie bierze odpowiedzialności za wady ukryte, nie dające się ustalić bez badania specjalistycznego.

ELEMENTY SKŁADOWE EKSPERTYZY

Poniższe elementy stanowią integralną część niniejszej ekspertyzy

| | | | |
|--|-----|--|-----|
| Ekspertyza - Identyfikacja pojazdu (Eurotax) | TAK | Ekspertyza - Opis stanu technicznego 2 | TAK |
| Ekspertyza - Opis stanu technicznego 1 | TAK | Ekspertyza - Dokumentacja zdjęciowa | TAK |



PARTNER
CRLS

EKSPERTYZA POJAZDU
IDENTYFIKACJA POJAZDU EUROTAX

Nr zlecenia
Nr rejestracyjny

VHS00083/25
PY61988

Identyfikację pojazdu wykonano w systemie Eurotax firmy Autovista. Identyfikacja pojazdu stanowi integralną część niniejszej Ekspertyzy i nie może być prezentowana samodzielnie.



PARTNER
CRLS

Numer **17804**
Data **20.02.2025**

Numer licencji / użytkownik **30931 / Partner CRLS**

DANE SZKODY / SPRAWY

Numer szkody / sprawy VHS00083/25
Data szkody
Firma ubezpieczeniowa / numer polisy /

DANE POJAZDU - kod EC 0158042

Numer rejestracyjny / numer VIN PY61988 / NMTBA3BE70R079095
Data pierwszej rejestracji / wiek w miesiącach 05.10.2023 / 16
Rok produkcji 2023
Przebieg rzeczywisty (km) / sposób ustalenia 21 591 / Odczytany
Przebieg standardowy / różnica (km) 23 800 / -2 209
Lakier ---
Liczba właścicieli Nie podano
Stan pojazdu Dobry
Specjalne zabezpieczenia antykradzieżowe NIE

Marka TOYOTA
Model Corolla Sedan 22-
Typ Corolla 1.5 Style
Rodzaj nadwozia / liczba drzwi / liczba miejsc Sedan / 4 / 5
Okres dostępności 01.12.2022 - ...
Pojemność silnika (ccm) 1490
Moc kW / KM 92 / 125
Paliwo / katalizator Benzyna / Katalizator (3drozny)+GPF
Układ / liczba cylindrów R / 4
Skrzynia / liczba biegów M / 6

WYPOSAŻENIE STANDARDOWE POJAZDU

- 6 głośników
- ABS
- Antena dachowa Shark-Fin
- Asystent głosowy inteligentny
- Asystent utrzymania pasa ruchu (LTA)
- BA - system wspomagania hamowania
- Czujnik deszczu i inteligentne wycieraczki
- Czujnik zmierzchu (aut. włączane światła)
- Czujniki odległości przy parkowaniu - przód i tył
- Deska rozdzielcza wykończona miękkim materiałem
- Digital Cockpit – cyfrowy wyświetlacz na tablicy zegarów (12,3)
- Dywaniki welurowe
- EBD - elektroniczny rozdział sił hamowania
- ESP - układ stabilizacji toru jazdy
- Felgi aluminiowe 17 z ogumieniem 225/45
- Fotel kierowcy z elektryczną regulacją odcinka lędźwiowego
- Fotel kierowcy z regulacją wysokości
- Fotele przednie podgrzewane
- Funkcja automatycznego opuszczania i unoszenia szyb pasażerów drugiego rzędu
- Funkcja automatycznego opuszczania i unoszenia szyb, przód i tył
- Gałka dźwigni zmiany biegów obszyta skórą
- Gniazdo 12V
- Gniazdo USB, dodatkowy port w konsoli środkowej
- Gniazdo USB-C
- Gniazdo USB-C - tył
- Gwarancja 2-letnia
- HAC - system wspomagający pokonywanie podjazdów
- Hamulec postojowy elektryczny
- Immobilizer
- Interfejs Android Auto - połączenie przewodowe i Apple CarPlay - połączenie bezprzewodowe
- Kamera cofania
- Kanapa tylna składana, dzielona 60/40
- Kierownica multifunkcyjna z obsługą systemów multimedialnych
- Kierownica skórzana trójramienna
- Kieszenie w oparciach foteli przednich
- Klamki zewnętrzne lakierowane
- Klimatyzacja automatyczna - dwustrefowa
- Kolumna kierownicy regulowana w dwóch płaszczyznach
- Koło zapasowe dojazdowe
- Komputer pokładowy
- Lakier uni
- Listwa boczna w kolorze czarnym
- Listwa okienna chromowana
- Lusterka boczne regulowane elektrycznie i ogrzewane
- Lusterka boczne składane elektrycznie
- Lusterka zewnętrzne lakierowane
- Lusterko w osłonie przeciwsłonecznej kierowcy i pasażera
- Lusterko wsteczne elektrochromatyczne (przyciemniające się)
- Nakrętki antykradzieżowe do kół, chromowane
- Nawiewy na tylną kanapę
- Nawigacja Connected z mapami online i 4-letnią darmową transmisją danych
- Obsługa stacji radiowych w technologii cyfrowej (DAB)
- Ogranicznik prędkości - automatyczny
- Oświetlenie w osłonach przeciwsłonecznych
- Podłokietnik przedni
- Podłokietnik tylny
- Podsufitka jasna
- Poduszka powietrzna kolan kierowcy
- Poduszki powietrzne czołowe i boczne dla kierowcy i pasażera oraz kurtyny powietrzne
- Reflektory przednie typu LED
- Spryskiwacze lamp przednich
- Stacja bezprzewodowego ładowania telefonu
- Sygnalizacja niezapiętych pasów bezpieczeństwa
- System automatycznego powiadamiania ratunkowego (eCall)
- System bezkluczykowego dostępu do samochodu (Inteligentny klucz)
- System Bluetooth umożliwiający bezprzewodową łączność z telefonem
- System dodatkowego nastrojowego oświetlenia wnętrza diodami LED
- System monitorowania ciśnienia w oponach
- System multimedialny Toyota Smart Connect z ekranem dotykowym 10,5" HD
- System ostrzegający o niezamierzonej zmianie pasa ruchu (LDA) z funkcją powrotu na zadany tor jazdy
- System oświetlenia wnętrza
- System rozpoznawania znaków drogowych (RSA)
- System wykrywania zmęczenia kierowcy (SWS)
- Szyby przednie i tylne regulowane elektrycznie
- Szyby tylne przyciemniane
- Światła do jazdy dziennej typu LED
- Światła drogowe automatyczne AHB
- Światła przeciwmgielne LED
- Światła tylne typu LED
- Tapicerka materiałowa
- Tempomat adaptacyjny, inteligentny
- TRC - system kontroli trakcji
- Uchwyty ISOFIX do mocowania fotelika dziecięcego
- Układ wczesnego reagowania w razie ryzyka zderzenia z systemem wykrywania pieszych i rowerzystów
- Uruchamianie silnika przyciskiem
- Usługi łączności Toyota Connected Car
- VSC - system stabilizacji toru jazdy z TRC
- Wstawki chromowane we wnętrzu auta
- Wykończenie elementów wnętrza w kolorze ciemnym
- Wyłącznik poduszki powietrznej pasażera
- Zabezpieczenie tylnych drzwi przed otwarciem przez dzieci

- Zamek centralny sterowany zdalnie
- Zdalne aktualizacje (OTA) pakietu Toyota Safety Sense
- Zdalne odblokowywanie i blokowanie zamka centralnego poprzez aplikację MyT
- Zdalne uruchamianie świateł awaryjnych poprzez aplikację MyT

CZYNNIKI PODNOSZĄCE WARTOŚĆ**Sprzedaż**

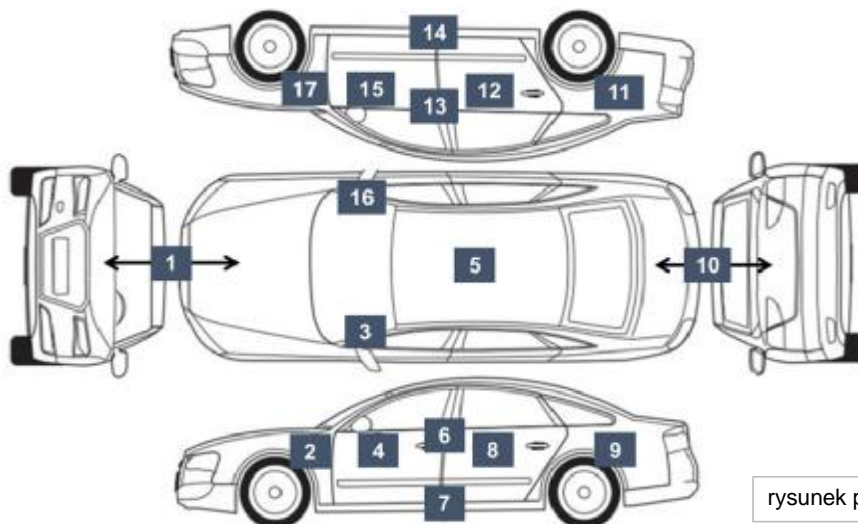
- Zabezpieczenie antykradzieżowe (2490PLN / 05.10.2023)
- Dywaniki gumowe (490PLN / 05.10.2023)



EKSPERTYZA POJAZDU

POMIAR GRUBOŚCI LAKIERU I OGUMIENIA

LAKIER



rysunek pojazdu poglądowy

Wykonano pomiar ręczny grubości powłoki lakierowej [µm]

| NUMER I NAZWA ELEMENTU | PRZEDZIAŁ GRUBOŚCI POWŁOKI |
|---------------------------|----------------------------|
| 1. POKRYWA PRZEDNIA | do 150 |
| 2. BŁOTNIK PRZEDNI LEWY | do 150 |
| 3. SŁUPEK PRZEDNI LEWY | do 150 |
| 4. DRZWI PRZEDNIE LEWE | do 150 |
| 5. DACH | do 150 |
| 6. SŁUPEK ŚRODKOWY LEWY | do 150 |
| 7. PRÓG LEWY | do 150 |
| 8. DRZWI TYLNE LEWE | do 150 |
| 9. BŁOTNIK TYLNY LEWY | do 150 |
| 10. POKRYWA TYLNA | 200 - 300 |
| 11. BŁOTNIK TYLNY PRAWY | do 150 |
| 12. DRZWI TYLNE PRAWY | do 150 |
| 13. SŁUPEK ŚRODKOWY PRAWY | do 150 |
| 14. PRÓG PRAWY | do 150 |
| 15. DRZWI PRZEDNIE PRAWY | do 150 |
| 16. SŁUPEK PRZEDNI PRAWY | do 150 |
| 17. BŁOTNIK PRZEDNI PRAWY | do 150 |

OGUMIENIE

Wykonano pomiar ręczny grubości bieżnika [mm]

| PRODUCENT TYP | | ROZMIAR | BIEŻNIK |
|---------------------------|----|---------------|---------|
| GOODRIDE ALL SEASON ELITE | PP | 225/45R17 94W | 6,0 |
| GOODRIDE ALL SEASON ELITE | PL | 225/45R17 94W | 6,5 |
| GOODRIDE ALL SEASON ELITE | TP | 225/45R17 94W | 7,0 |
| GOODRIDE ALL SEASON ELITE | TL | 225/45R17 94W | 7,0 |



EKSPERTYZA POJAZDU

OPIS STANU TECHNICZNEGO

NADWOZIE

| NAZWA ELEMENTU | RODZAJ USZKODZENIA |
|-----------------------|--------------------|
| POKRYWA PRZEDNIA | ODPRYSKI LAKIERU |
| SZYBA CZOŁOWA | PĘKNIĘCIE |
| DRZWI PRZEDNIE PRAWY | ODPRYSKI LAKIERU |
| BŁOTNIK PRZEDNI PRAWY | ZARYSOWANIE |
| DRZWI PRZEDNIE LEWE | ODPRYSKI LAKIERU |
| DRZWI TYLNE LEWE | ZARYSOWANIE |
| ZDERZAK PRZEDNI | ZARYSOWANIE |
| ZDERZAK TYLNY | ZARYSOWANIE |
| ---- | ---- |
| ---- | ---- |
| ---- | ---- |
| ---- | ---- |
| ---- | ---- |
| ---- | ---- |
| ---- | ---- |
| ---- | ---- |
| ---- | ---- |
| ---- | ---- |
| ---- | ---- |
| ---- | ---- |
| ---- | ---- |
| ---- | ---- |
| ---- | ---- |
| ---- | ---- |
| ---- | ---- |
| ---- | ---- |

WNĘTRZE

| NAZWA ELEMENTU | RODZAJ USZKODZENIA |
|----------------|--------------------|
| ---- | ---- |
| ---- | ---- |
| ---- | ---- |
| ---- | ---- |
| ---- | ---- |
| ---- | ---- |
| ---- | ---- |
| ---- | ---- |
| ---- | ---- |
| ---- | ---- |
| ---- | ---- |
| ---- | ---- |
| ---- | ---- |
| ---- | ---- |
| ---- | ---- |
| ---- | ---- |
| ---- | ---- |
| ---- | ---- |
| ---- | ---- |
| ---- | ---- |
| ---- | ---- |
| ---- | ---- |

UWAGI DODATKOWE

Uwagi do opisu nadwozia i wnętrza

-



EKSPERTYZA POJAZDU

UWAGI OGÓLNE

UWAGI OGÓLNE

DOKUMENTACJA POJAZDU:

DOKUMENTY POJAZDU
POCHODZENIE POJAZDU
BADANIE NUMERU VIN
BADANIE PRAWDZIWOŚCI DANYCH POJAZDU
STAN DROGOMIERZA

OKAZANO PODCZAS INSPEKCJI
POCHODZENIE KRAJOWE INNE
BADANO - STWIERDZONO ZGODNOŚĆ Z DOKUMENTACJĄ
PRZYJĘTO WG OKAZANYCH DOKUMENTÓW I WSKAZANYCH
ZWERYFIKOWANO STAN DROGOMIERZA Z ZAPISAMI ELEKTRON.

ZABEZPIECZENIE PRZECIWKRADZIEŻOWE:

IMMOBILISER
INNE

STWIERDZONO - BRAK MOŻLIWOŚCI OCENY DZIAŁANIA
NIE STWIERDZONO

JAZDA PRÓBNA

URUCHOMIENIE POJAZDU
PRÓBA RUCHOWA

PODJĘTO PRÓBĘ URUCHOMIENIA - URUCHOMIONO
PODJĘTO PRÓBĘ RUCHOWĄ POJAZDU - BRAK UWAG

KOMENTARZ

- Jazda próbna w warunkach parkingowych.

KLAUZULE

Opisany w Ekspertyzie stan pojazdu jest wiążący na dzień oględzin.

Rzecznawca dokonał odczytu numerów identyfikacyjnych pojazdu oraz wskazań stanu drogomierza bez badania jego poprawności oraz autentyczności.

Ekspertyzę sporządzono w oparciu o dostarczoną dokumentację, badanie organoleptyczne pojazdu w warunkach jego udostępnienia oraz przy wykorzystaniu systemów eksperckich.

Rzecznawca nie przeprowadził badań diagnostycznych. Nie ma też wpływu na bazę wyposażenia standardowego, stosowane w systemach eksperckich.

Rzecznawca nie bierze na siebie odpowiedzialności za wady ukryte (prawne i fizyczne) oraz ewentualne skutki wynikające z dalszego użytkowania pojazdu.

Ekspertyza służy wyłącznie do identyfikacji i oceny stanu technicznego pojazdu i nie może być wykorzystywana do żadnego innego celu.

Ekspertyza nie może być publikowana bez zgody Wykonawcy.

EKSPERTYZA POJAZDU

DOKUMENTACJA ZDJĘCIOWA



PARTNER
CRLS

ZDJĘCIA

| | |
|--|-----|
| Ilość zdjęć (bez zdjęć dowodu rejestracyjnego) | 107 |
| Zdjęcia pogładowe | TAK |
| Zdjęcia uszkodzeń | TAK |
| Zdjęcia dokumentów pojazdu | NIE |
| Zdjęcia dowodu rejestracyjnego | TAK |

ZDJĘCIA POGLĄDOWE























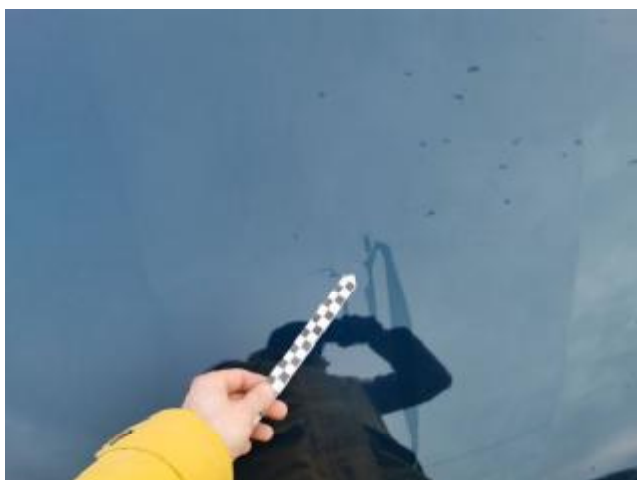
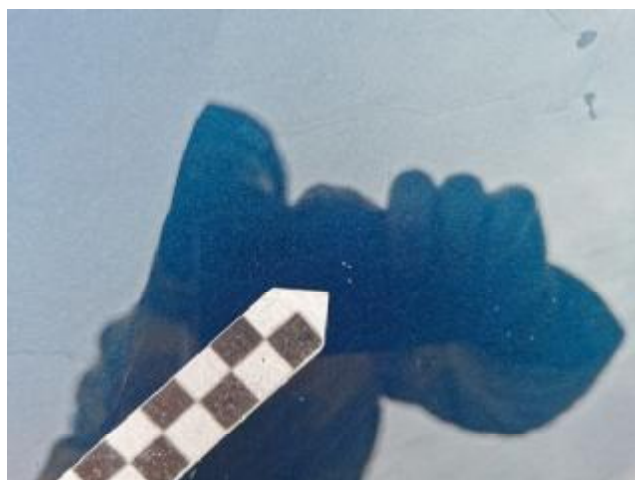






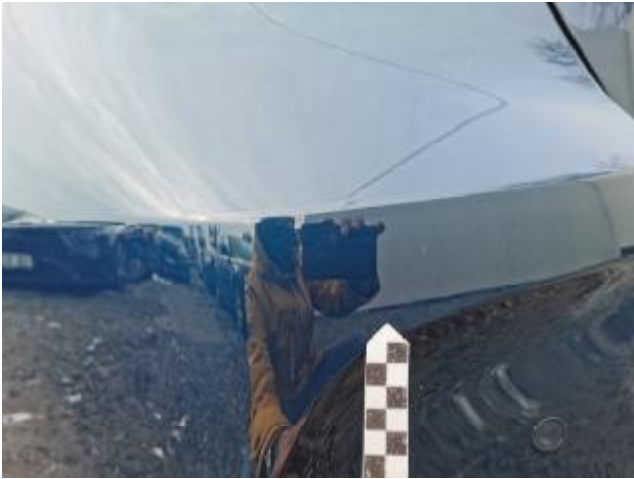


ZDJĘCIA USZKODZEŃ









TERMIN BADAŃ TECHNICZNEGO

05.10.2026

m.p.

06 LIS 2023

DATA PODPIS

TERMIN BADAŃ TECHNICZNEGO

m.p.

DATA PODPIS

TERMIN BADAŃ TECHNICZNEGO

m.p.

DATA PODPIS

TERMIN BADAŃ TECHNICZNEGO

m.p.

DATA PODPIS

TERMIN BADAŃ TECHNICZNEGO

m.p.

DATA PODPIS

TERMIN BADAŃ TECHNICZNEGO

m.p.

DATA PODPIS



KLASYFIKACJA SPALINY

--- (V.9) POZIOM EMISJI SPALIN - EURO 6 AP

06 LIS 2023

A - numer rejestracyjny pojazdu, B - data pierwszej rejestracji pojazdu, C - dane posiadacza pojazdu / właściciela pojazdu, D - dane pojazdu, E - numer identyfikacyjny pojazdu, F, F1 - maksymalna masa całkowita, G - masa własna, H - zakres ważności dowodu, I - data wydania dowodu rejestracyjnego, K - numer świadectwa homologacji typu pojazdu, P1, P2, P3 - dane silnika, Q - stosunek mocy do ciężaru w kW/kg, S1, S2 - liczba miejsc siedzących/ stojących, E2, E3 - dopuszczalna masa całkowita pojazdu/ zespołu pojazdów, J - kategoria pojazdu, L - liczba osi, O.1, O.2 - maksymalna masa całkowita przyczepy z hamulcem / bez hamulca, X - potwierdzenie przeprowadzenia badania technicznego pojazdu i daty następnego badania technicznego pojazdu.

06 LIS 2023

Pouczenie:
 Właściciel pojazdu jest zobowiązany zgłosić w ciągu 30 dni organowi, który wydał dowód rejestracyjny, wszelkie zmiany danych zawartych w dowodzie rejestracyjnym pojazdu.

