



# MOTOEXPERT

## RZECZOZNAWSTWO TECHNIKI SAMOCHODOWEJ MASZYN I URZĄDZEŃ

www.motoexpert.pl  
www.rzeczoznawcy-motoexpert.pl

BIURO: 05-420 Józefów, ul. Parkowa 4  
NIP: 532-18-76-721

tel./fax: +48 / 22 789 31 25  
e-mail: motoexpert@motoexpert.pl

**OCENA TECHNICZNA nr: DAW-1965/24**

z dnia: 2024/10/14

Wykonawca opinii : mgr in .Andrzej Walewski CCRS411/04/08/11/14/17/20/23

Zleceniodawca: ING Lease Polska Sp. z o.o.

Adres: ul. Puławska 2, 02-566 Warszawa

Zadanie: Okre lenie warto ci rynkowej pojazdu przy sprzeda y wymuszonej

### DANE IDENTYFIKACYJNE POJAZDU (\*)

Dane: [P] X-2024

Marka: GNIOTPOL

Rok produkcji: 2021

Model: G4080

Wersja: G4080 SX

Nr rejestracyjny: FG2173X

Rodzaj pojazdu: Przyczepa

VIN: SWLG4080X00002243

Data pierwszej rejestracji

2021/10/06

Data wa nci badania technicznego

2024/10/07

Okres eksploatacji pojazdu (21/10/06-24/10/14)

36 mies.

Dop. masa całk. / Masa własna / Ładowno

11000 kg / 3800 kg / 7200 kg

Rodzaj przyczepy

skrzyniowa z opo cz

Zawieszenie osi / Rozstaw osi

poduszki / 5000 mm

### WYPOSA ENIE (\*)

#### L.p. Nazwa elementu wyposa enia

- \*ABS - system zapobiegaj cy blokowaniu kół
- \*Dach rozsuwany
- \*Drzwi tylne dwuskrzydłowe pełnej wysoko ci

#### L.p. Nazwa elementu wyposa enia

- \*Hamulec postojowy automatyczny
- \*Osłony p/najazdowe boczne
- \*Zawieszenie pneumatyczne

### OPIS ZAMONTOWANEGO W POJE DZIE OGUMIENIA

| Koło | Marka, typ   | Bie nik [mm] | Zu ycie [%] |
|------|--|--------------|-------------|
| LZ:  | *Continental Conti Hybrid HT3 295/70 R19.5 143/141 K | 9,0          | 57          |
| LW:  | *Continental Conti Hybrid HT3 295/70 R19.5 143/141 K | 9,0          | 57          |
| PZ:  | *Continental Conti Hybrid HT3 295/70 R19.5 143/141 K | 9,0          | 57          |
| PW:  | *Continental Conti Hybrid HT3 295/70 R19.5 143/141 K | 9,0          | 57          |

### STAN TECHNICZNY POJAZDU

Do oceny przedstawiono pojazd zarejestrowany w kraju.

Ogl dzin pojazdu dokonano na terenie parkingu firmy Kozaryn Sp. z o.o. ul.Gorzowska 12, 66-416 Ró anki

W czasie ogl dzin dokonano jazdy próbnej (próby ruchowej) po terenie parkingu.

W czasie ogl dzin stwierdzono:

Brak ksi ki serwisowej pojazdu.

PODWOZIE:

---

Podzespoły podwozia kompletne, bez widocznych braków.

**UKŁAD HAMULCOWY:**

Układ hamulcowy w warunkach przeprowadzonej próby ruchowej nie budzi zastrzeżeń.

**NADWOZIE:**

Nadwozie - kolor opończa niebieski

Człony nadwozia uszkodzone kwalifikujące się do naprawy/wymiany

- drzwi tylne - zarysowania, wgniecenia
- drzwi przednie - zarysowania, wgniecenia

Przyczepa skrzyniowa z oponami przejazdowa o długości ok. 780 cm. Przyczepa wyposażona w drzwi tylne pełne, drzwi przednie dzielone oraz dach przesuwany.

Pojazd oklejony folią reklamową

**Zastrzeżenia ograniczające:**

Istot niniejszego opracowania jest określenie aktualnej wartości urządzenia, a nie jego ceny.

Ocena nie może być powielana i publikowana bez zgody autora.

Niniejsza opinia nie może być wykorzystana do żadnego innego celu niż określony w niniejszej opinii.

Wydając niniejszą opinię rzeczoznawca zastrzega, że nie bierze odpowiedzialności za wady ukryte przedmiotu opinii oraz za wszelkie inne czynniki niemożliwe do wykrycia przy zachowaniu należytej staranności, jak i za skutki innego wykorzystania wyceny lub opinii.

Wszelkie roszczenia klienta wynikające z błędnej wyceny, spowodowanej wyłącznie niezachowaniem należytej staranności przez rzeczoznawcę, mogą być egzekwowane jedynie gdy po stronie klienta powstanie szkoda w rozumieniu Kodeksu Cywilnego.

Za szkody w rozumieniu ustawy powyżej nie może zostać uznany taki błąd w wycenie, który powoduje jedynie marginalną różnicę między wartością wycenionego przedmiotu a jego faktyczną.

Wartość przedmiotu wyceny została ustalona na dzień sporządzenia wyceny.

Niniejsze oszacowanie wartości nie jest ekspertyzą stanu technicznego przedmiotu wyceny i za takie nie może być uznawane.

Niniejsze oszacowanie wartości nie jest ekspertyzą stanu technicznego przedmiotu wyceny i za takie nie może być uznawane, w szczególności nie może być traktowane jako gwarancja sprzedaży przedmiotu wyceny za oszacowaną wartość.

Nie badano tytułu użytkownika, przebiegu eksploatacji ani tytułu własności wycenianego obiektu i ewentualnego istnienia ograniczenia praw rzeczowych, a także prawdziwość danych identyfikacyjnych przedmiotu wyceny zamieszczonych na tabliczkach znamionowych i w przedstawionych dokumentacjach technicznych oraz nie weryfikowano odczytanego stanu drogomierza z zapisami w urządzeniach elektronicznych pojazdu.

Specyfikacja wg programu operacyjnego w zakresie wyposażenia standardowego i dodatkowego nie gwarantuje zgodności ze stanem faktycznym w zakresie niemożliwym do ustalenia przez rzeczoznawcę podczas oględzin.

Klient oświadczając, że jest wiadomym stanem technicznym rzeczy będącej przedmiotem wyceny.

Do spraw nieuregulowanych w niniejszych zastrzeżeniach stosuje się odpowiednio przepisy Kodeksu Cywilnego oraz Polisy Ubezpieczeniowej PZU, której członkiem jest rzeczoznawca.

Klient oświadczając, że zapoznał się z powyższymi treściami zastrzeżeń ograniczających, zgadza się z ich brzmieniem i nie będzie w przyszłości egzekwował praw stojących w sprzeczności z wymienionymi zastrzeżeniami ograniczającymi.

Na tym wyceniaczko zakończono.

Dokument wygenerowany elektronicznie, w pełni bez podpisu.

**RZECZOZNAWCA**

**DOKUMENTACJA FOTOGRAFICZNA**

**do opinii nr: DAW-1965/24**

z dnia: 2024/10/14

**DANE IDENTYFIKACYJNE POJAZDU (\*)**

Dane: [P] X-2024

Marka: GNIOTPOL

Rok produkcji: 2021

Model: G4080

Wersja: G4080 SX

Nr rejestracyjny: FG2173X

Rodzaj pojazdu: Przyczepa



IMG\_9383



IMG\_9384



IMG\_9385



IMG\_9386



IMG\_9387



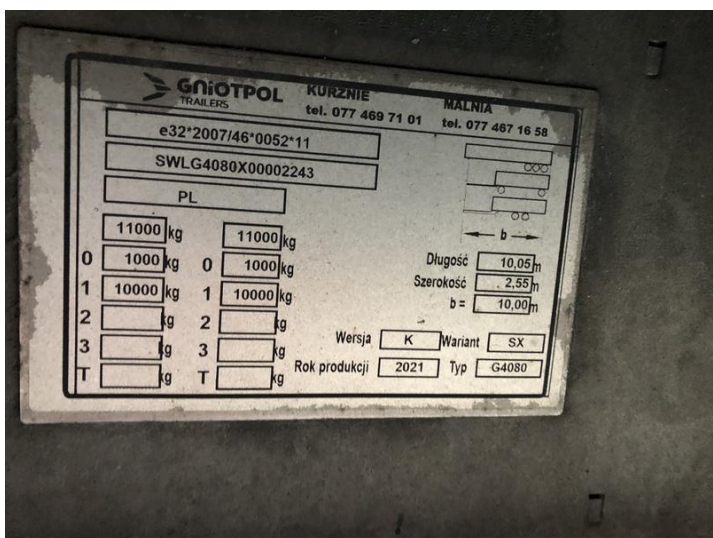
IMG\_9388



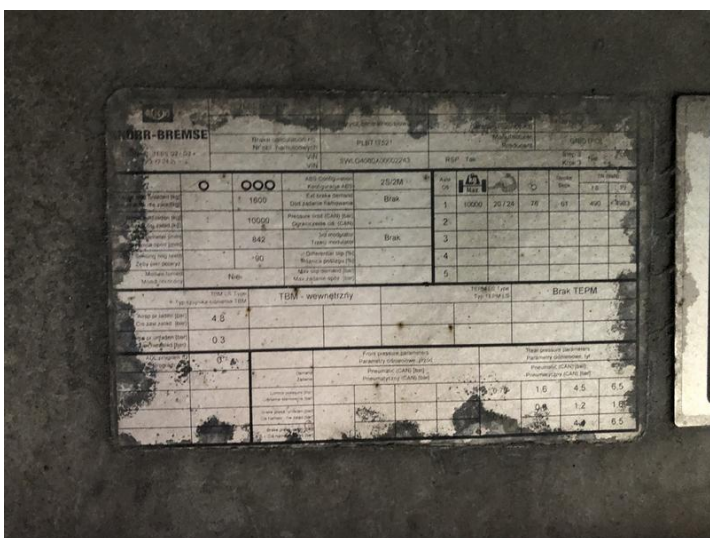
IMG\_9389



IMG\_9390



IMG\_9391



IMG\_9392



IMG\_9395



IMG\_9396



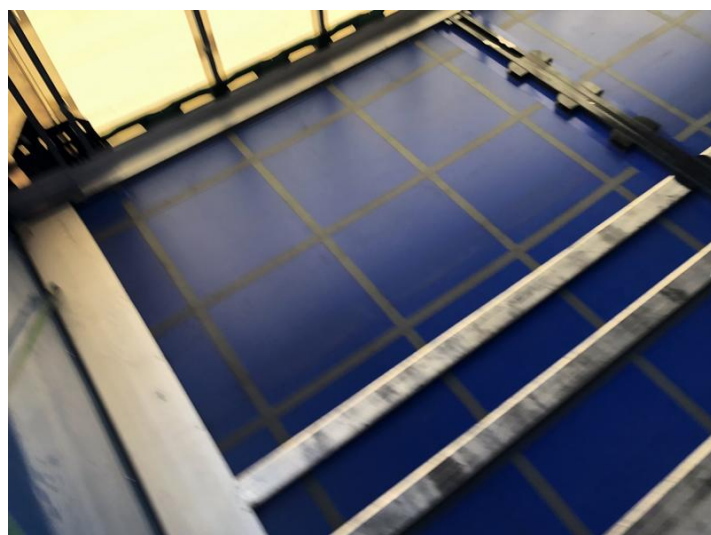
IMG\_9397



IMG\_9398



IMG\_9399



IMG\_9400



IMG\_9401



IMG\_9402



IMG\_9403



IMG\_9404



IMG\_9405



IMG\_9406



IMG\_9407



IMG\_9408



IMG\_9410



IMG\_9411





IMG\_9412



IMG\_9413



IMG\_9414



IMG\_9415



IMG\_9416



IMG\_9418