

Zleceniodawca:

ING Lease Sp. z o.o.

Firma rzeczoznawcza:

Nefris Sp. z o.o.
Grunwaldzka 229
85-451 Bydgoszcz



OPINIA TECHNICZNA

Zadanie: Ocena stanu technicznego i określenie wartości rynkowej pojazdu

DANE IDENTYFIKACYJNE POJAZDU

Dane: [T] II-2025

Rodzaj pojazdu:	Samochód terenowy	VIN:	VF1RJL009UC358089
Marka:	RENAULT	Nr rejestracyjny:	SB582FK
Model pojazdu:	Arkana Tce Mild Hybrid MR`21 E6d	Nr Info-Ekspert:	031-09895
Wersja:	R.S. Line 160 S&S EDC	Rok produkcji:	2022

Wskazanie drogomierza	43089 km
Data pierwszej rejestracji	2022/05/15
Rodzaj nadwozia	hatchback 5 drzwiowy 5 osobowy
Dop. masa całk.	1900 kg
Jednostka napędowa	z zapł. iskrowym Mild Hyb. (benzyna)
Pojemność / Moc silnika	1332 ccm / 116kW (158KM)
Doładowanie	Turbosp. z chłodn. powietrza
Liczba cylindrów / Układ cylindrów / Liczba zaworów	4 / rz dowy / 16
Rodzaj skrzyni biegów	automatyczna
Rodzaj napędu	przedni (4x2)
Data oglądzin	2025/02/12
Miejsce oglądzin	ul. Lipowa 2, 55-300 Komorniki

WYPOSAŻENIE STANDARDOWE

L.p.	Nazwa elementu wyposażenia	L.p.	Nazwa elementu wyposażenia
1	Fotele przednie z regulacją elektryczną	23	Siedzenia tylne dzielone asymetrycznie i składane
2	Hamulec postojowy automatyczny z funkcją	24	Sygnalizacja niezapiętych pasów

3	Auto Hold Immobilizer	25	bezpiecze stwa przednich System automatycznej zmiany wiatel drogowych na mijania AHL
4	Kamera 360°	26	System dynamicznej kontroli toru jazdy ESC
5	Kamera cofania	27	System kontroli bezpiecznej odleglo ci
6	Kierownica podgrzewana	28	System kontroli ci nienia w oponach
7	Kolumna kierownicy regulowana w 2 płaszczyznach	29	System kontroli martwego pola BSW
8	Komputer pokładowy	30	System ostrzegaj cy o nadmiernej pr dko ci OSP
9	Kurtyny powietrzne boczne	31	System rozpoznawania znaków drogowych TSR
10	Lusterka zewn trzne w kolorze czarnym	32	System utrzymania pasa ruchu LKA
11	Lusterko wewn trzne elektrochromatyczne bezramkowe	33	System wspomagania nagłego hamowania z funkcj wykrywania pieszych (AEBS Piesi)
12	Mapa Europy rozszerzona	34	System wspomagania parkowania przód/tył/bok
13	Mocowanie fotelików dzieci cych ISOFIX	35	System wspomagania ruszania pod gór HSA
14	Napinacze przednich pasów bezpiecze stwa z kontrol naci gu	36	System wspomagania wyjazdu z miejsca parkingowego tyłem
15	Napinacze tylnych pasów bezpiecze stwa z kontrol naci gu	37	Szyby tylne dodatkowo przyciemniane
16	Ogranicznik pr dko ci	38	wiatła do jazdy dziennej LED
17	Podłokietnik centralny przedni	39	Tapicerka skórzana czarna/skóra ekologiczna TEP i Alcantara
18	Podłokietnik siedze tylnych	40	Tarcze kół aluminiowe 18" Silverstone
19	Poduszka powietrzna kierowcy	41	Tempomat aktywny
20	Poduszka powietrzna pasa era z mo liwo ci odł czenia	42	Wspomaganie układu kierowniczego elektryczne progresywne
21	Poduszki powietrzne boczne przednie	43	Zamek centralny zdalnie sterowany
22	Reflektory Full LED "Pure Vision"	44	Zestaw naprawczy opon

L.p. Nazwa pakietu / elementu pakietu wyposa enia standardowego

- 1 ABS + system wspomagania nagłego hamowania
ABS - system zapobiegaj cy blokowaniu kół
System wspomagania nagłego hamowania
- 2 Fotele przednie podgrzewane
Fotel kierowcy podgrzewany
Fotel pasa era podgrzewany
- 3 Fotele przednie z regulacj wysoko ci
Fotel kierowcy z regulacj wysoko ci
Fotel pasa era z regulacj wysoko ci
- 4 Lusterka zewn trzne podgrzewane i regulowane elektrycznie
Lusterka zewn trzne regulowane elektrycznie
Lusterka zewn trzne podgrzewane elektrycznie
- 5 System multimedialny EASY LINK 9,3" z nawigacj
System nawigacji satelitarnej
Gło niki 6 szt.
Mapa Europy
Gniazda USB -2 szt.
Funkcja Android Auto / Apple CarPlay
Radioodtwarzacz cyfrowy DAB
Zł cze Jack
Wy wietlacz 9,3"
- 6 Szyby przednie i tylne regulowane elektrycznie
Szyby przednie regulowane elektrycznie
Szyby tylne regulowane elektrycznie

WYPOSA ENIE DODATKOWE

L.p. Nazwa elementu wyposa enia

- 1 Koło zapasowe dojazdowe
- 2 Lakier metalizowany

OPIS ZAMONTOWANEGO W POJE DZIE OGUMIENIA

Koło	Marka, typ	Bieżnik [mm]	Zużycie [%]
Przednie lewe:	*KORMORAN SNOW 215/55 R18 99V	6,0	38
Przednie prawe:	*KORMORAN SNOW 215/55 R18 99V	6,0	38
Tylne lewe:	*KORMORAN SNOW 215/55 R18 99V	8,0	10
Tylne prawe:	*KORMORAN SNOW 215/55 R18 99V	8,0	10

KOREKTY WARTO CI POJAZDU

KOREKTA ZA WYPOSA ENIE (+)

Wyposa enie pojazdu powoduje powi kszenie warto ci pojazdu, gdy jest wyposa eniem ponadstandardowym oraz jest sprawne, czyli zdolne do spełnienia swojej funkcji. Wielko korekty warto ci bazowej, zwi zanej z wyposa eniem dodatkowym pojazdu została okre lona na podstawie udziału tego wyposa enia w warto ci standardowo wyposa onego nowego pojazdu z uwzgl dnieniem amortyzacji pojazdu i zwi kszoney amortyzacji jego wyposa enia.

KOREKTA ZA PRZEBIEG (+)

Korekta uwzgl dnia wpływ przebiegu pojazdu na jego warto . Warto bazowa została okre lona dla przebiegu normatywnego 46 200 km. Zweryfikowany przebieg wycenianego pojazdu jest mniejszy od normatywnego o - 3 111 km. Powoduje to zastosowanie korekty warto ci w wysoko ci 0,50%.

KOREKTY RÓ NE:

Stan utrzymania i dbało o pojazd (-)

Stan utrzymania i dbało o pojazd mog mie wpływ na warto rynkow pojazdu w przypadku, gdy stan wycenianego pojazdu istotnie odbiega od dobrego, odpowiedniego dla danego okresu eksploatacji i przebiegu. Stwierdzony ponadprzeci nie dobry stan wiadcz cy o wyj tkowej dbało ci o pojazd mo e stanowi podstaw korekty dodatniej warto ci, stan gorszy od typowego dobrego - podstaw do korekty ujemnej.

Zgodnie z opisem stanu technicznego.

Regionalna sytuacja rynkowa (-)

Warto ci rynkowe okre lonych marek i typów u ywanych pojazdów mog kształtowa si na odmiennym poziomie w ró nych regionach Polski. Katalogi i bazy danych programów komputerowych zawieraj u rednione warto ci rynkowe w skali całego kraju. Odbiegaj ce od u rednionych notowania rynkowe wycenianego pojazdu w rejonie jego u ytkowania mog stanowi podstaw do zastosowania korekty jego warto ci. Wysoko ci stosowanych korekt wynikaj z analizy przeprowadzonej w oparciu o regionalne zró nicowanie rynkowych warto ci poszczególnych marek i typów pojazdów.

Sprzeda wymuszona (-)

KOREKTY RÓ NE RAZEM (-)

KOREKTA ZA OGUMIENIE (+)

Korekta uwzgl dnia wpływ stanu ogumienia na warto pojazdu. Zużycie poszczególnych opon zostało okre lone z uwzgl dnieniem zmierzonej wysoko ci ich bieżnika. Punktem odniesienia jest ogumienie o zużyciu 50%.

OPIS STANU TECHNICZNEGO ZESPOŁÓW POJAZDU

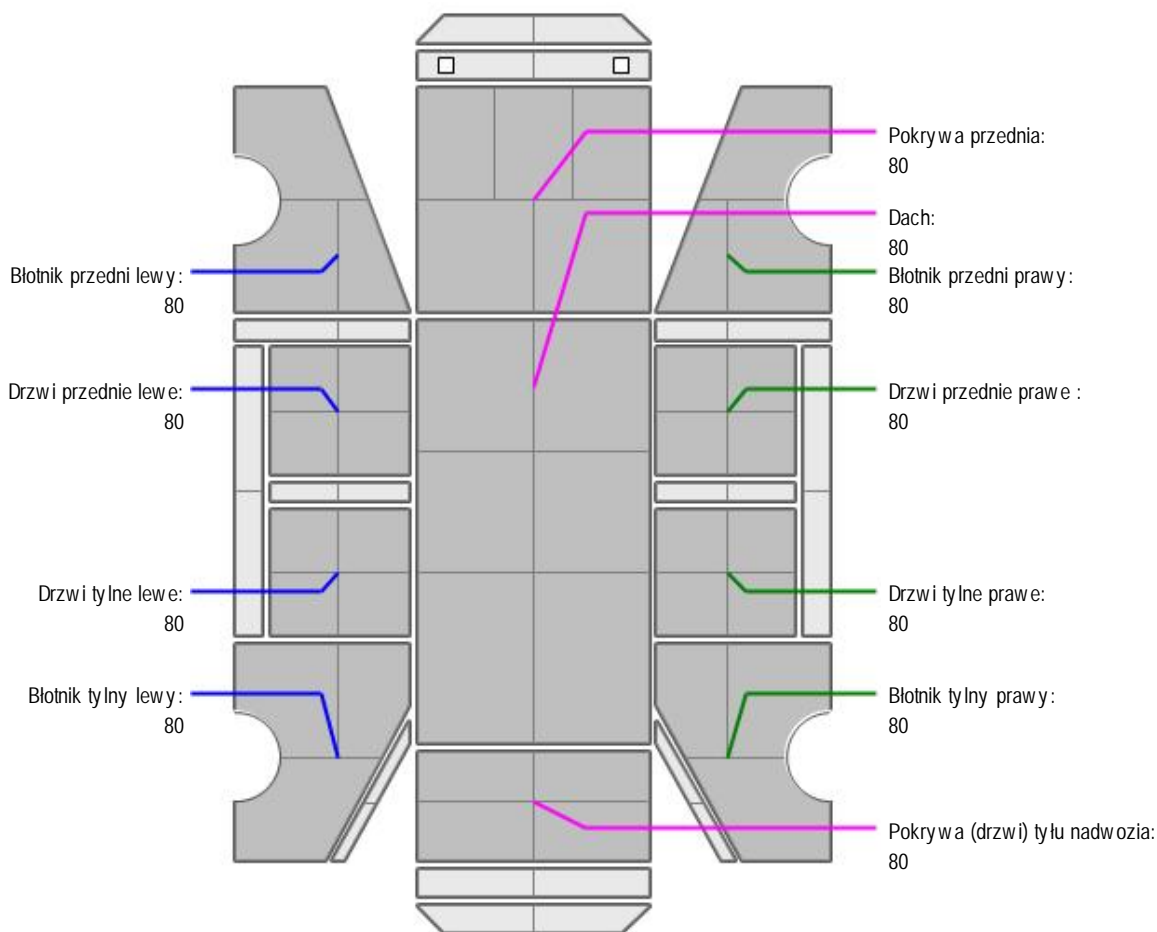


NADWOZIE - Szkielet i poszycia zewn trzne

Fotel kierowcy - zabrudzony
 Boczek drzwi PL - zarysowania
 Fotel pasażera - zabrudzony
 Uchwyt podłogi bagażnika - pknity
 Półka bagażnika - brak
 Pokrywa P - odpryski
 Zderzak T - zarysowania
 Drzwi PL - odpryski



NADWOZIE – Opis powłoki lakierowej



L.p.	Nazwa elementu	L / P	Grubość powłoki [μm]	Opis
1	Pokrywa przednia		80	
2	Dach		80	
3	Błotnik przedni	L	80	
4	Drzwi przednie	L	80	
5	Drzwi tylne	L	80	
6	Błotnik tylny	L	80	
7	Błotnik przedni	P	80	
8	Drzwi przednie	P	80	
9	Drzwi tylne	P	80	
10	Błotnik tylny	P	80	
11	Pokrywa (drzwi) tyłu nadwozia		80	

JAZDA KONTROLNA

Poszczególne elementy zawieszenia wszystkich kół bez widocznych uszkodzeń.

Podczas krótkiej próby ruchowej wykonanej w warunkach parkingowych nie stwierdzono nadmiernych luzów w układzie zawieszenia kół.

Układ hamulcowy – w warunkach parkingowych nie stwierdzono nieprawidłowości w funkcjonowaniu. Poziom płynu w układzie: w normie.

Silnik – rozruch i praca silnika prawidłowe.

Poziom oleju w silniku: w normie. Poziom płynu chłodzącego: poniżej minimum.

Skrzynia biegów – nie stwierdzono nieprawidłowości w pracy podczas krótkiej próby ruchowej wykonanej w

warunkach parkingowych.

DOKUMENTY I KOMPLETACJA POJAZDU

1	Kluczyki (ilo sztuk)	1
2	Dowód rejestracyjny	NIE Nie okazano podczas ogl dzin

POZOSTAŁE INFORMACJE

- 1 Pochodzenie pojazdu**
nie badano
- 2 Badanie poprawno ci numerów identyfikacyjnych**
nie badano
- 3 Weryfikacja prawdziwo ci danych obiektu**
nie badano
- 4 Weryfikacja odczytanego stanu drogomierza**
nie badano

Zastrze enia ograniczaj ce

- Wycena została ustalona na dzie sporz dzenia
- Niniejsze opracowanie nie mo e by wykorzystywane do adnego innego celu ni okre lony na wst pie.
- Rzeczoznawca nie bierze na siebie odpowiedzialno ci za wady ukryte (prawne i fizyczne) oraz ewentualne skutki wynikaj ce z dalszego u ytkowania przedmiotu wyceny, a tak e za skutki wykorzystania samej wyceny.
- Rzeczoznawca nie ponosi tak e odpowiedzialno ci za ewentualne wady wyceny powstałe w wyniku zało enia, e informacje uzyskane w trakcie ogl dzin, s zgodnie z prawd .
- Niniejsza wycena warto ci nie jest ekspertyz stanu technicznego i za tak nie mo e by uznawana
- Ocen sporz dzono bezstronnie, zgodnie z najlpsz wiedz i sumieniem rzeczoznawcy.

Dokument wystawiony elektronicznie, wa ny bez podpisu

DOKUMENTACJA FOTOGRAFICZNA



Fot. nr 1



Fot. nr 2



Fot. nr 3



Fot. nr 4



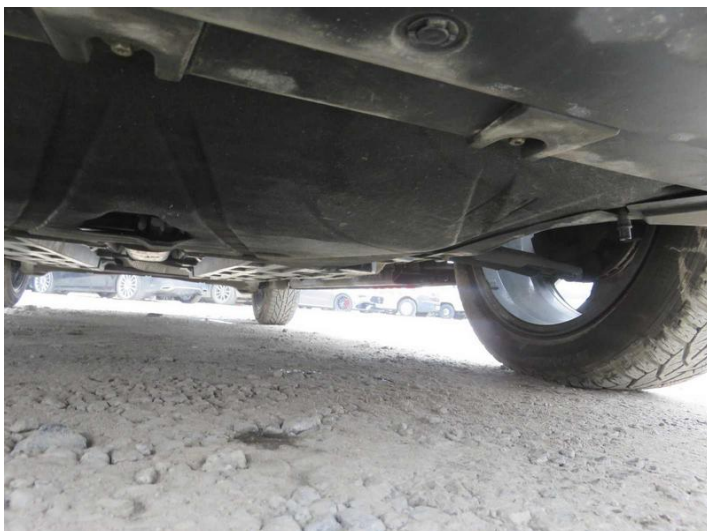
Fot. nr 5



Fot. nr 6



Fot. nr 7



Fot. nr 8



Fot. nr 9



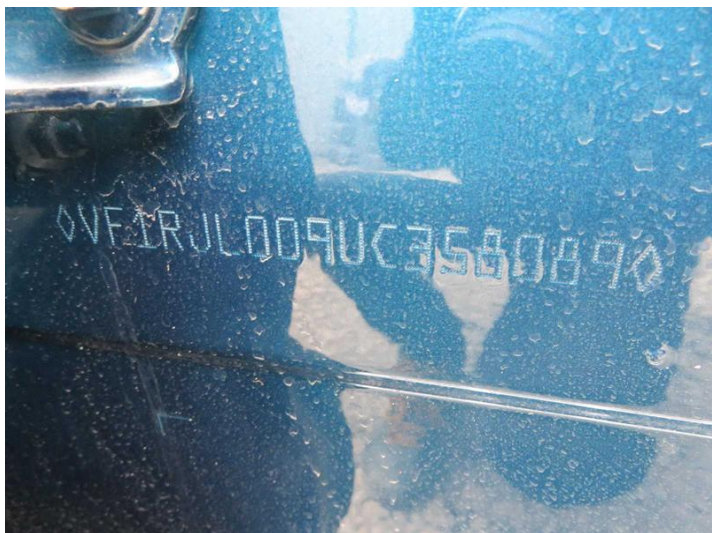
Fot. nr 10



Fot. nr 11



Fot. nr 12



Fot. nr 13



Fot. nr 14



Fot. nr 15



Fot. nr 16



Fot. nr 17



Fot. nr 18



Fot. nr 19



Fot. nr 20



Fot. nr 21



Fot. nr 22



Fot. nr 23



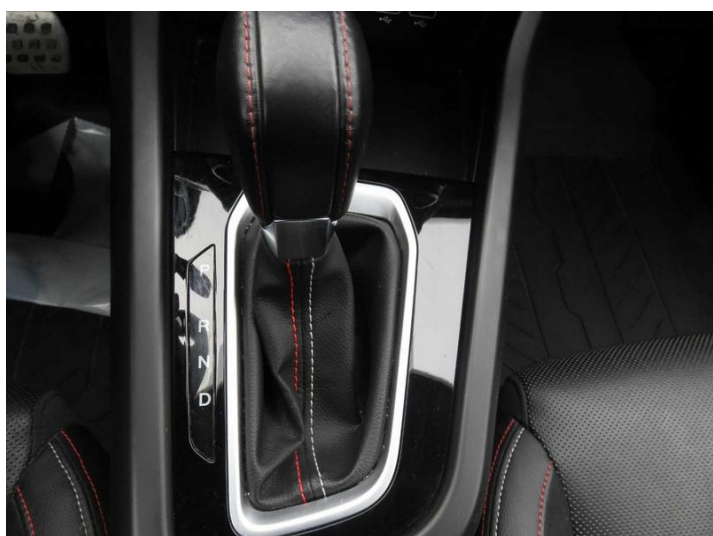
Fot. nr 24



Fot. nr 25



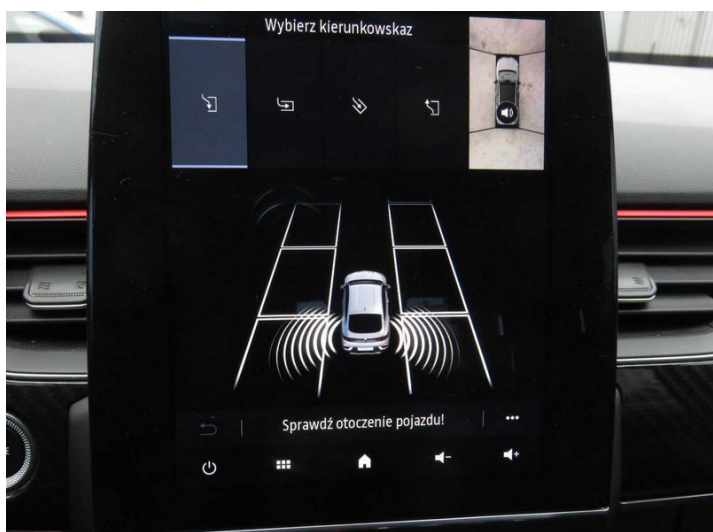
Fot. nr 26



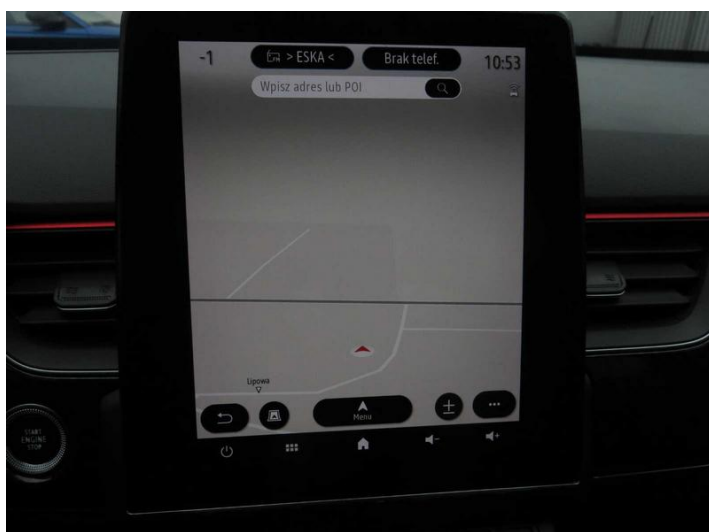
Fot. nr 27



Fot. nr 28



Fot. nr 29



Fot. nr 30



Fot. nr 31



Fot. nr 32



Fot. nr 33



Fot. nr 34



Fot. nr 35



Fot. nr 36



Fot. nr 37



Fot. nr 38



Fot. nr 39



Fot. nr 40



Fot. nr 41



Fot. nr 42



Fot. nr 43



Fot. nr 44



Fot. nr 45



Fot. nr 46



Fot. nr 47



Fot. nr 48



Fot. nr 49



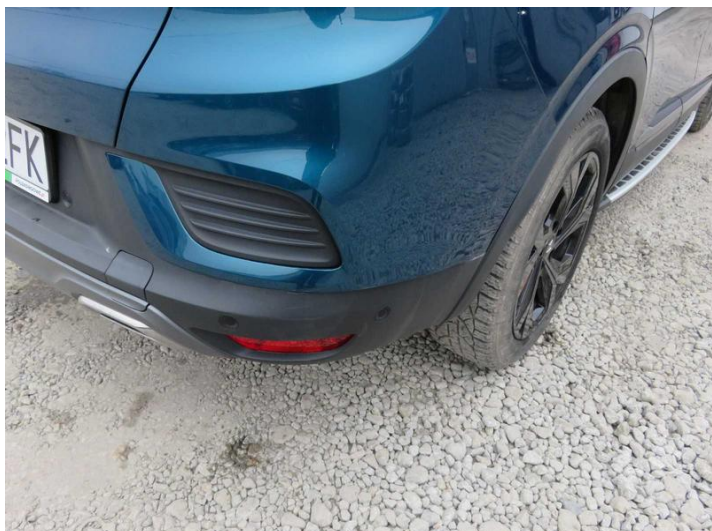
Fot. nr 50



Fot. nr 51



Fot. nr 52



Fot. nr 53



Fot. nr 54



Fot. nr 55



Fot. nr 56



Fot. nr 57



Fot. nr 58



Fot. nr 59



Fot. nr 60



Fot. nr 61



Fot. nr 62



Fot. nr 63



Fot. nr 64



Fot. nr 65



Fot. nr 66



Fot. nr 67



Fot. nr 68



Fot. nr 69

Dokument wystawiony elektronicznie, wa ny bez podpisu