

Wycena pojazdu numer: 151/03/2025/KC

z dnia: 2025/03/25

Rzeczoznawca : in . Krzysztof Chyzi ski
Zleceniodawca: Poleasingowe.pl Sp. z o.o.
Adres: Lipowa 2, 55-300 Komorniki
Zadanie: Okre lenie warto ci rynkowej pojazdu

DANE IDENTYFIKACYJNE POJAZDU (*)

Dane: [C] III-2025

Rodzaj pojazdu: **Samochód ci arowy**
Marka: **MERCEDES-BENZ**
Model pojazdu: **921 Atego E6 9.5t**
Wersja: **921 L 4X2**
VIN: **WDB96702310083674**
Nr rejestracyjny: **PNT6339A**
Nr Info-Ekspert:
Rok produkcji: **2016**



Data pierwszej rejestracji	2016/10/06
Data wa no ci badania technicznego	2024/10/03
Opis rodzaju pojazdu	Zabudowa skrzynia, stela plandeka
Charakter wykorzystania	Specjalny - pomoc drogowa
Rodzaj zabudowy	skrzyniowa
Rodzaj kabiny / Oznaczenie kabiny	długa (odchylana) * / L *
Dop. masa całkow.	9500 kg
Liczba osi / Rodzaj nap du / Skrzynia biegów	2 / 4x2 / manualna
Rozstaw osi	4220 mm
Jednostka nap dowy	z zapłonem samoczynnym
Pojemno / Moc silnika	5132 ccm / 155kW (211KM)
Doładowanie	Turbosp. z chłodn. powietrza
Liczba cylindrów / Układ cylindrów	4 / rz dowy
Norma spalin	E6
Kolor powłoki lakierowej kabiny	óły 1-warstwowy typu uni

WYPOSA ENIE SPECJALNE

WINDA ZAŁADOWCZA MBB

WYPOSA ENIE STANDARDOWE

L.p. Nazwa elementu wyposażenia	L.p. Nazwa elementu wyposażenia
1 ABS - system zapobiegaj cy blokowaniu kół	5 System elektronicznej kontroli toru jazdy ESP
2 Hamulec silnikowy	6 Tachograf
3 Immobilizer	7 Tempomat

4 Lusterka zewn trzne regulowane elektrycznie 8 Wspomaganie układu kierowniczego

WYPOSA ENIE DODATKOWE**L.p. Nazwa elementu wyposażenia**

- 1 +Cb radio
- 2 +Kanapa tylna 4-miejsc.
- 3 +Kierownica skórzana
- 4 +Klimatyzacja
- 5 +Ogrzewanie niezależne
- 6 +Osłona ap/słoneczna przednia zwen.

OPIS ZAMONTOWANEGO W POJE DZIE OGUMIENIA

Koło	Marka, typ	Bieżnik [mm]
Przednie lewe:	*BRIDGESTONE 245/70 R17.5 136/134M R-STEER 002	12,0
Przednie prawe:	*BRIDGESTONE 245/70 R17.5 136/134M R-STEER 002	12,0
Tylne LZ:	*GOODYEAR 245/70 R17.5 136/134M RHD 2 TL	11,0
Tylne LW:	*GOODYEAR 245/70 R17.5 136/134M RHD 2 TL	11,0
Tylne PZ:	*GOODYEAR 245/70 R17.5 136/134M RHD 2 TL	11,0
Tylne PW:	*GOODYEAR 245/70 R17.5 136/134M RHD 2 TL	11,0

UWAGI RZECZOZNAWCY DOTYCZ CE WYCENY

Ogledziny pojazdu wykonano na parkingu: Miekinia (55-330) ul. Aukcyjna 1. Podczas oględzin udostępniono:

- dowód rejestracyjny
- 2 kluczyki

Numer identyfikacyjny pojazdu odczytano z natury i potwierdzono jego zgodność z zapisem w dowodzie rejestracyjnym.

Nie okazano książki serwisowej pojazdu oraz dokumentacji UDT windy hydraulicznej (nie zweryfikowano sprawności windy).

W bazie Info-ekspert brak jest notowania przedmiotowego pojazdu. Wartość pojazdu oszacowano bazując na notowaniach pojazdu Mercedes-Benz Atego 1025. Zastosowano korektę wynikającą z różnic wartości na rynku wtórnym (analiza ogłoszeń internetowych).

Pojazd niesprawny – zdemontowany silnika.

W raporcie historii pojazdu autoDNA:

- znajduje się wpis „odnotowano uszkodzenia na pojeździe”
- 04/2022 r. – uszkodzenie mechaniczne; kwota 3 500 – 4 000 PLN
- znajdują się wpisy z odczytami wskazań drogomierza - ostatni z dnia 02.03.2024 r. przy stanie drogomierza 860374 km

I. Silnik oraz układ napędowy.

Silnik oraz skrzynia biegów – zdemontowane, znajdują się na skrzyni ładunkowej. Podczas oględzin brak możliwości zweryfikowania sprawności i kompletności jednostki napędowej. Konieczna weryfikacja w warunkach warsztatowych.

II. Układ zawieszenia, układ kierowniczy i elementy podwozia.

W wyniku badania organoleptycznego nie stwierdzono widocznych uszkodzeń poszczególnych elementów zawieszenia kół i elementów układu kierowniczego. Brak możliwości zweryfikowania stanu zawieszenia, układu

kierowniczego i układu hamulcowego w warunkach drogowych.

III. Karoseria / nadwozie.

Grubość powłoki lakierowej do 110 µm na wszystkich elementach karoserii (poszytych z materiałów metalowych) podlegających lakierowaniu.

IV. Stwierdzone w trakcie oględzin uszkodzenia, usterki i wady (w tym wpływające na rynek wartości przedmiotowego pojazdu):

- elementy lakierowane karoserii pojazdu posiadają uszkodzenia powłoki lakierowej w postaci zarysowań i/lub ubytków punktowych (o różnym stopniu intensywności występowania)
- szyba czołowa – punktowe pęknięcia w części środkowej
- pokrywa przednia – łagodne zarysowania powłoki lakierowej
- lustro zewnętrzne prawe – zarysowania obudowy
- uszczelka szyby drzwi lewych - niekompletna
- ciana przednia zabudowy – zarysowania, liczne ogniska korozji w części dolnej
- opony (firany) – liczne rozzerwania, zarysowania, nadruk reklamowy
- klamka lewa zabudowy – odkształcenie
- deski międzyklamkowe – brak
- podłoga zabudowy – liczne zarysowania, uszkodzenia i zabrudzenia eksploatacyjne
- rama drzwi tyłu zabudowy – liczne zarysowania powłoki lakierowej, ogniska korozji
- rama zabudowy – liczne ogniska korozji, ład przeprowadzonej naprawy w części lewej
- rama pojazdu – ubytki powłoki, liczne ogniska korozji
- zbiornik paliwa – brak korka wlewu paliwa
- zderzak tylny – wgniecenia, ubytki powłoki lakierowej, intensywne ogniska korozji
- winda hydrauliczna – zarysowania powłoki, ogniska korozji, nieznan stan techniczny (nie przeprowadzono próby ruchowej)
- silnik ze skrzyni biegów – zdemontowane, nieznan stan techniczny
- akumulatory - brak
- elementy układu wydechowego - ogniska korozji
- wnętrza pojazdu - zabrudzone
- wykładziny wewnętrzne drzwi - zabrudzenia i otarcia
- poszycia tapicerskie foteli przednich - zabrudzenia i plamy, przetarcia, odkształcenia
- wykładzina podłogi - uszkodzenia eksploatacyjne
- koło kierownicy - „wytarcia” materiału
- gałka / miszka osłaniająca dźwignię zmiany biegów - „wytarcia” materiału
- deska rozdzielcza - zabrudzenia, zarysowania
- podsufitka, osłony przeciwsłoneczne, wykładziny słupków dachu - z zabrudzeniami
- ustalenie wszystkich uszkodzeń, wad i braków w ukończeniu samochodu motylowego w warunkach warsztatowych.

ZASTRZEŻENIA OGRANICZAJĄCE.

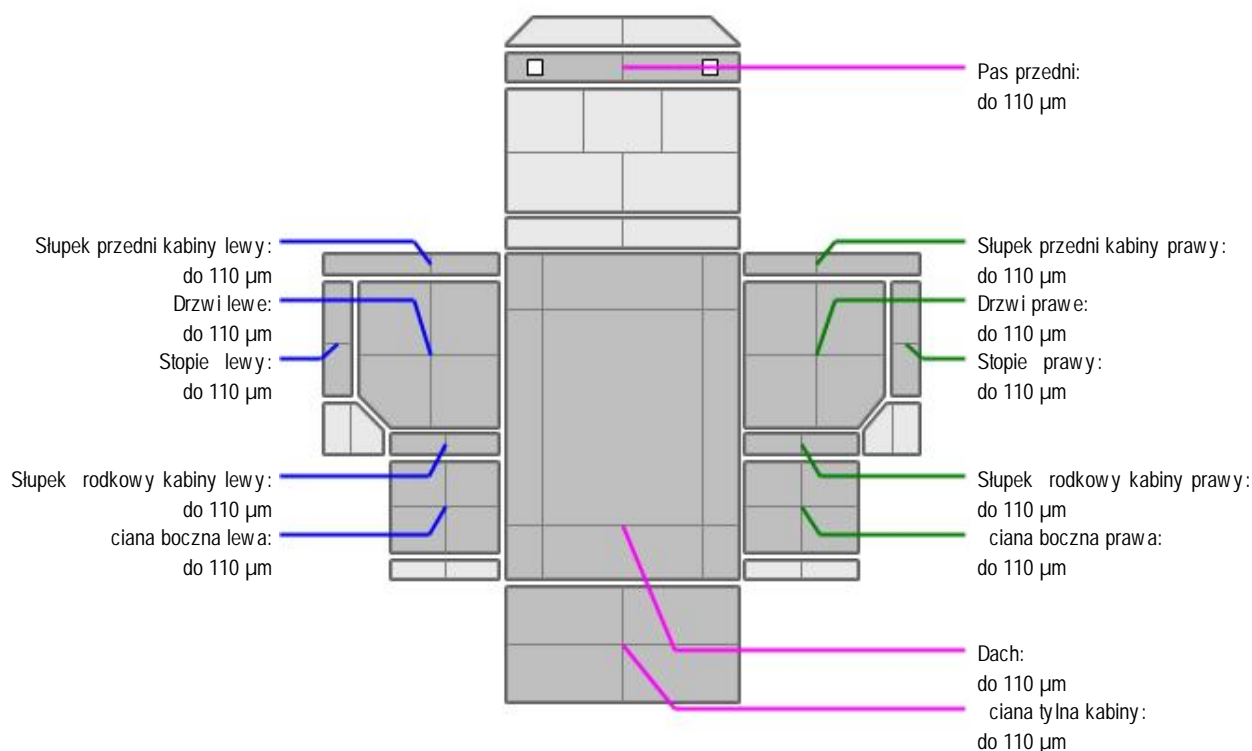
- 1) Rzeczoznawca nie bierze odpowiedzialności za wady ukryte niemożliwe do stwierdzenia metodami, którymi prowadzono badania i ewentualne skutki wynikające z dalszego użytkowania przedmiotu wyceny.
- 2) W przedmiotowej wycenie określony ogólny stan pojazdu ustalony na dzień wykonywania oględzin (ustalony na podstawie analizy przedłożonych dokumentów oraz oględzin organoleptycznych pojazdu wykonanych w warunkach jakie istniały w miejscu jego okazania - bez wykonywania badań diagnostycznych i weryfikacji warsztatowej).
- 3) Niniejsze oszacowanie nie jest szczegółową ekspertyzą stanu technicznego pojazdu przedstawionego do wyceny i za takie nie może być uznawane.
- 4) Niniejsze opracowanie służy wyłącznie do oszacowania wartości rynkowej pojazdu - tym samym nie może

by wykorzystywana do adnych innych celów.

OPIS STANU TECHNICZNEGO ZESPOŁÓW POJAZDU



KABINA KIEROWCY – Opis powłoki lakierowej



L.p.	Nazwa elementu	L / P	Grubo powłoki [μm]	Opis
1	Pas przedni		do 110 μm	
2	Dach		do 110 μm	
3	Słupki przedni kabiny	L	do 110 μm	
4	Drzwi	L	do 110 μm	
5	Stopie	L	do 110 μm	
6	Słupki rodki kabiny	L	do 110 μm	
7	ciana boczna	L	do 110 μm	
8	Słupki przedni kabiny	P	do 110 μm	
9	Drzwi	P	do 110 μm	
10	Stopie	P	do 110 μm	
11	Słupki rodki kabiny	P	do 110 μm	
12	ciana boczna	P	do 110 μm	

13	ciana tylna kabiny		do 110 μm	
----	--------------------	--	----------------------	--

Dokument wystawiony elektronicznie, w pełni bez podpisu

DOKUMENTACJA FOTOGRAFICZNA



Fot. nr 1



Fot. nr 2



Fot. nr 3



Fot. nr 4



Fot. nr 5



Fot. nr 6



Fot. nr 7



Fot. nr 8



Fot. nr 9



Fot. nr 10



Fot. nr 11



Fot. nr 12



Fot. nr 13



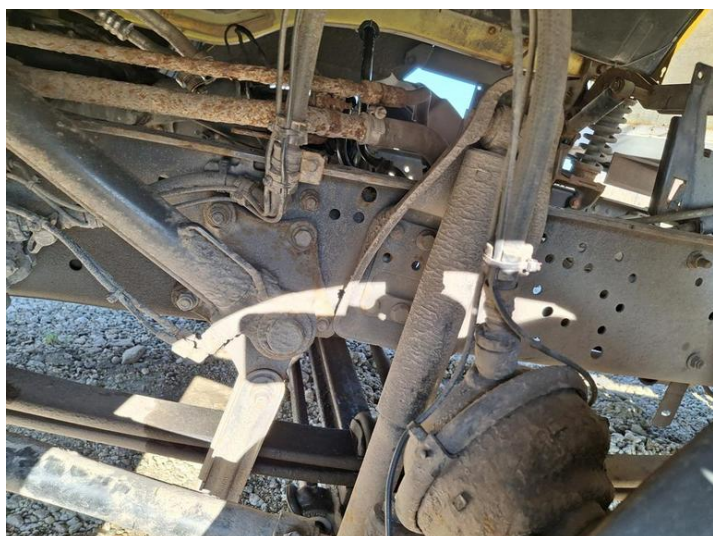
Fot. nr 14



Fot. nr 15



Fot. nr 16



Fot. nr 17



Fot. nr 18



Fot. nr 19



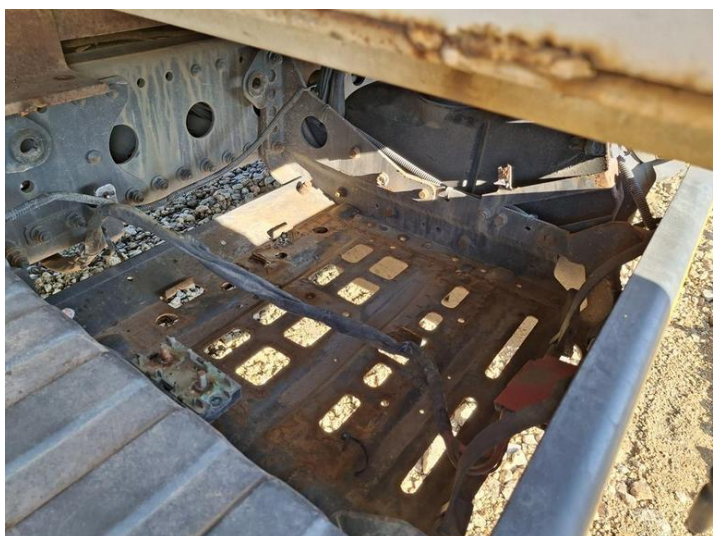
Fot. nr 20



Fot. nr 21



Fot. nr 22



Fot. nr 23



Fot. nr 24



Fot. nr 25



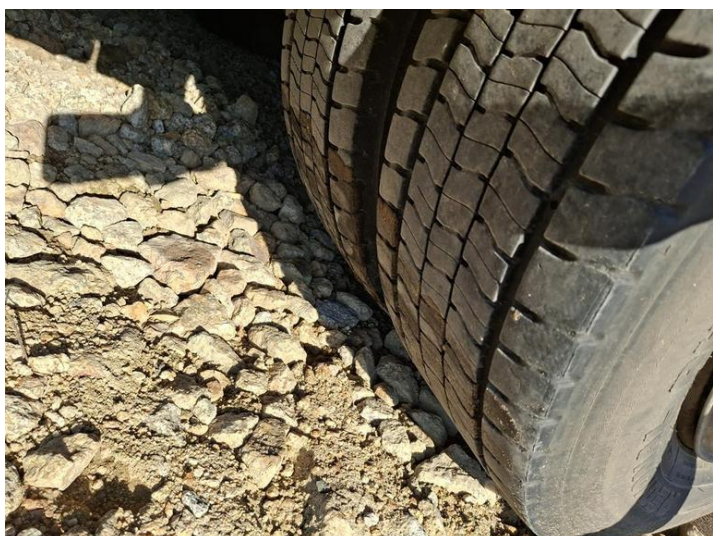
Fot. nr 26



Fot. nr 27



Fot. nr 28



Fot. nr 29



Fot. nr 30



Fot. nr 31



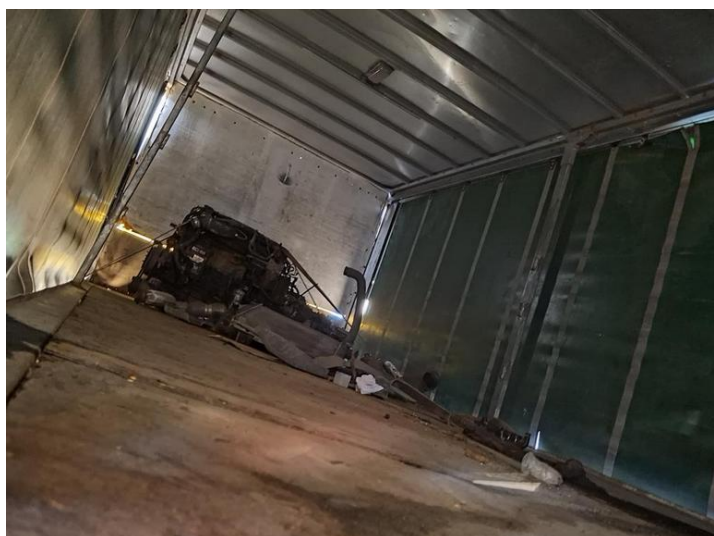
Fot. nr 32



Fot. nr 33



Fot. nr 34



Fot. nr 35



Fot. nr 36



Fot. nr 37



Fot. nr 38



Fot. nr 39



Fot. nr 40



Fot. nr 41



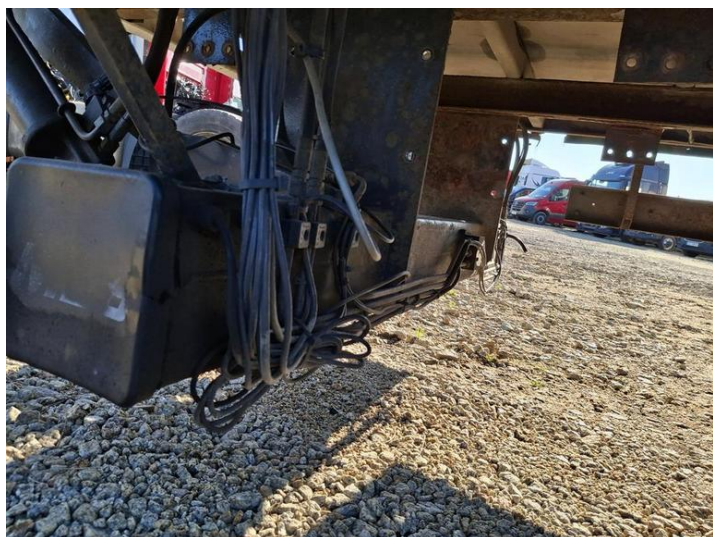
Fot. nr 42



Fot. nr 43



Fot. nr 44



Fot. nr 45



Fot. nr 46



Fot. nr 47



Fot. nr 48



Fot. nr 49



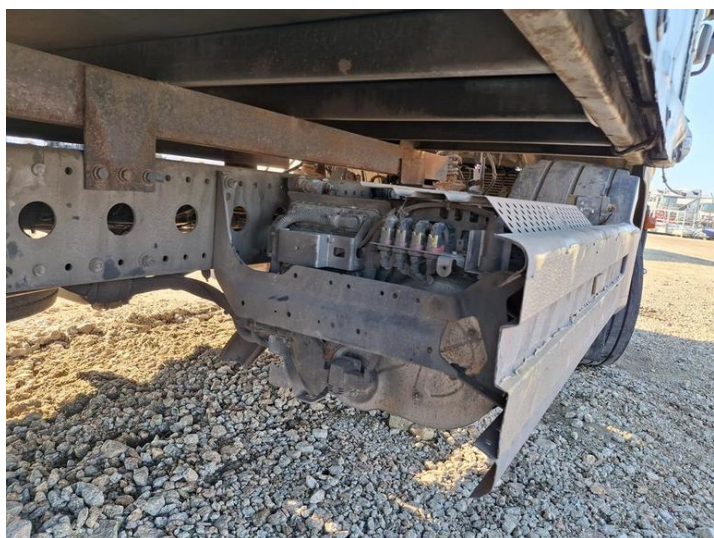
Fot. nr 50



Fot. nr 51



Fot. nr 52



Fot. nr 53



Fot. nr 54



Fot. nr 55



Fot. nr 56



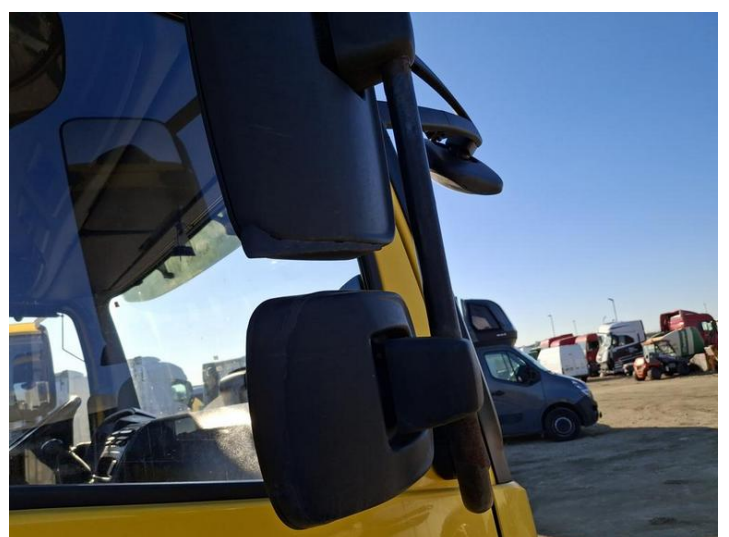
Fot. nr 57



Fot. nr 58



Fot. nr 59



Fot. nr 60



Fot. nr 61



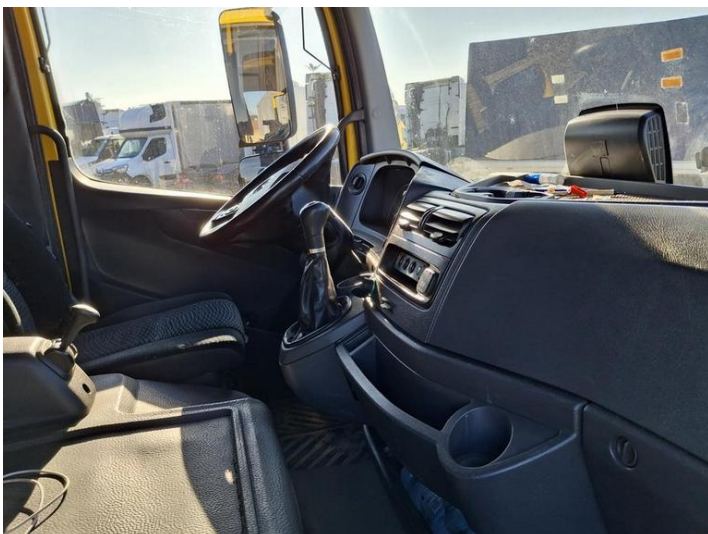
Fot. nr 62



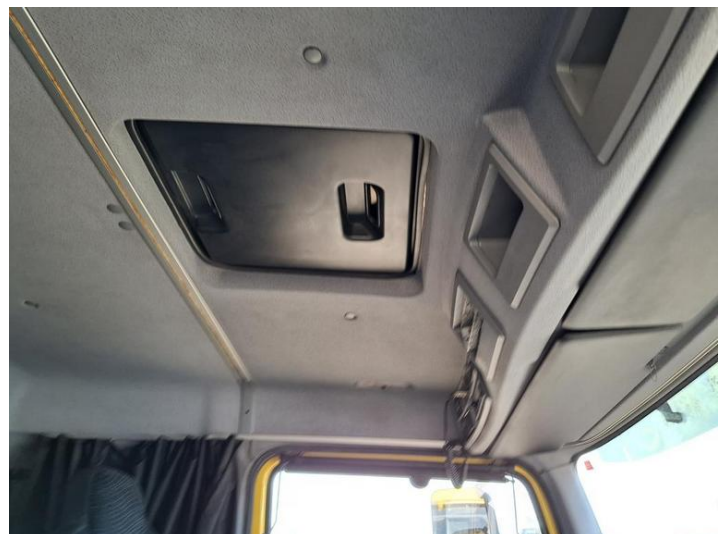
Fot. nr 63



Fot. nr 64



Fot. nr 65



Fot. nr 66



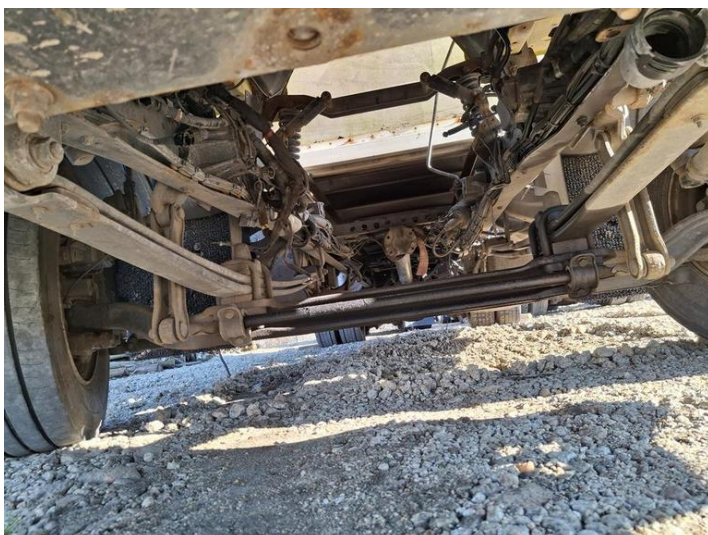
Fot. nr 67



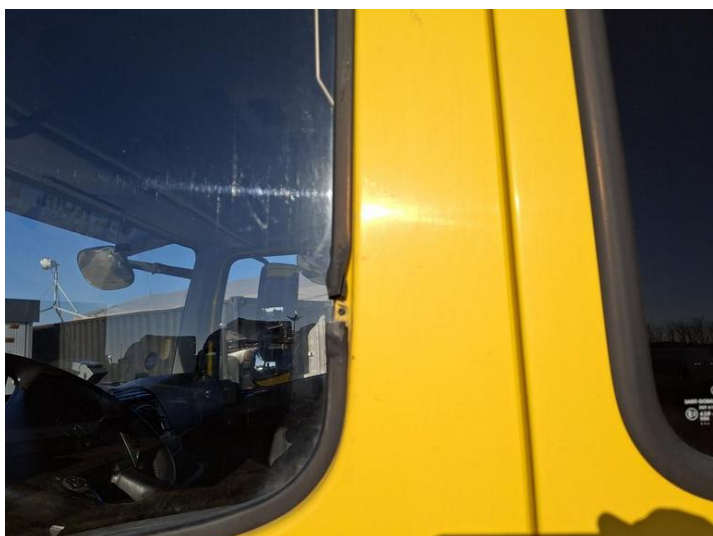
Fot. nr 68



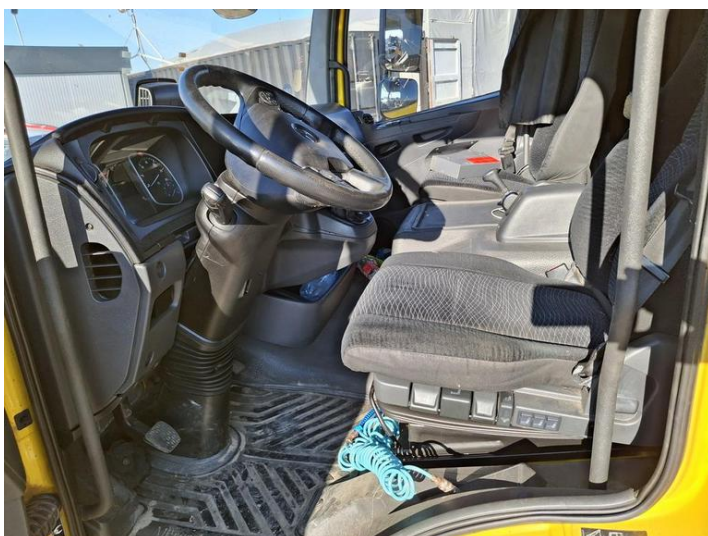
Fot. nr 69



Fot. nr 70



Fot. nr 71



Fot. nr 72



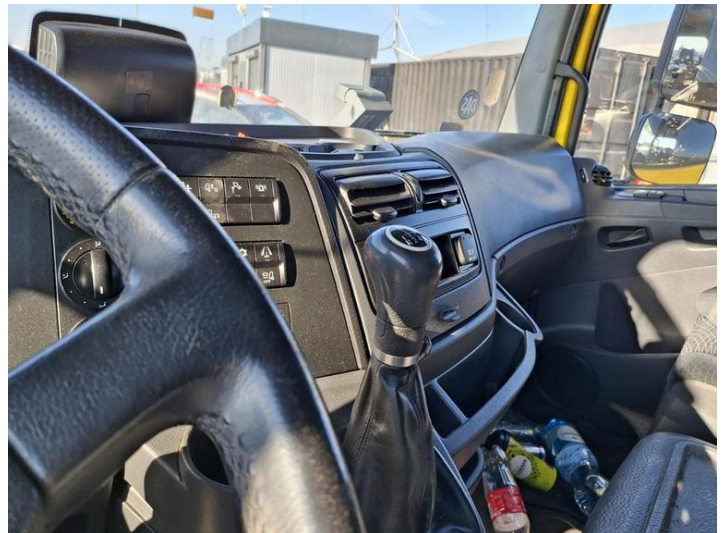
Fot. nr 73



Fot. nr 74



Fot. nr 75



Fot. nr 76



Fot. nr 77



Fot. nr 78



Fot. nr 79

Dokument wystawiony elektronicznie, w a ny bez podpisu