

## Zleceniodawca:

Millennium Leasing  
aryna 2 A  
02-593 Warszawa

## Firma rzeczoznawcza:

Nefris Sp. z o.o.  
Grunwaldzka 229  
85-451 Bydgoszcz



# OPINIA TECHNICZNA

Zadanie: Określenie wartości rynkowej pojazdu dla sprzedaży powindykacyjnej

## DANE IDENTYFIKACYJNE POJAZDU

Dane: [C] VII-2024

Rodzaj pojazdu:	<b>Ci gnik samochodowy</b>	VIN:	<b>XLRT EF 5300G428316</b>
Marka:	<b>DAF</b>	Nr rejestracyjny:	<b>WND3675C</b>
Model pojazdu:	<b>XF/XG/XG+ 480 MR`22 E6 18.0t</b>	Nr Info-Ekspert:	<b>214-03012</b>
Wersja:	<b>XG FT Space Cab Low Deck</b>	Rok produkcji:	<b>2022</b>

Wskazanie drogomierza	122041 km
Data pierwszej rejestracji	2022/12/09
Data wykonania badania technicznego	2025/01/04
Rodzaj zabudowy	ci gnik siodłowy z kabiną długą
Rodzaj kabiny	sypialna (odchylana)
Dop. masa całkowita	18000 kg
Liczba osi / Rodzaj napędu / Skrzynia biegów	2 / 4x2 / automatyczna
Zawieszenie osi przedniej / tylnej / Rozstaw osi	resory / poduszki / 4000 mm
Jednostka napędowa	z zapłonem samoczynnym
Pojemność / Moc silnika	12902 ccm / 355kW (483KM)
Doładowanie	Turbosp. z chłodn. powietrza
Liczba cylindrów / Układ cylindrów	6 / rzędowy
Norma spalin	E6

## WYPOSA ENIE STANDARDOWE

### L.p. Nazwa elementu wyposażenia

- 1 \*ABS - system zapobiegający blokowaniu kół
- 2 +Asystent pasa ruchu
- 3 \*Fotel kierowcy zawieszony pneumatycznie
- 4 \*Hamulec silnikowy
- 5 \*Immobilizer
- 6 \*Kabina sypialna
- 7 +Kierownica skórzana i wielofunkcyjna
- 8 \*Klimatyzacja
- 9 \*Leanka
- 10 \*Lusterka zewnętrzne regulowane elektrycznie
- 11 \*Ogrzewanie niezależne
- 12 +Radio multimedialne

### L.p. Nazwa elementu wyposażenia

- 13 \*Skrzynia biegów automatyczna
- 14 \*Spoiler dachowy
- 15 \*Spoilery boczne
- 16 \*System elektronicznej kontroli toru jazdy ESP
- 17 \*System p/poślizgowy przy przyspieszaniu ASR
- 18 \*Szyby regulowane elektrycznie
- 19 \*Tachograf
- 20 \*Tempomat
- 21 \*Zamek centralny
- 22 \*Zawieszenie tylne pneumatyczne
- 23 \*Zwalniacz

## WYPOSA ENIE DODATKOWE

### L.p. Nazwa elementu wyposażenia

- 1 +Dodatkowy zbiornik paliwa
- 2 +Fotel kierowcy podgrzewany
- 3 Lodówka
- 4 Zawieszenie przednie pneumatyczne

## OPIS ZAMONTOWANEGO W POJE DZIE OGUMIENIA

Koło	Marka, typ	Bieżnik [mm]	Zużycie [%]
Przednie lewe:	*CrossWind 315/60 R22.5 152/148 L	12,6	26
Przednie prawe:	*Michelin 154/148L 315/60 R22,5	7,1	63
Tylne LZ:	*Sava 150/147L 295/60 R22,5	8,1	56
Tylne LW:	*Sava 150/147L 295/60 R22,5	8,3	55
Tylne PZ:	*Sava 150/147L 295/60 R22,5	6,5	67
Tylne PW:	*Sava 150/147L 295/60 R22,5	6,9	64

## KOREKTY WARTO CI POJAZDU

### KOREKTA ZA PIERWSZĄ REJESTRACJĄ

( + )

Korekta uwzględnia wpływ daty pierwszej rejestracji pojazdu (pierwszego dopuszczenia do ruchu po zakupieniu pojazdu nowego) na jego wartość. Przyjmuje się, że pojazd bazowy został zarejestrowany po raz pierwszy 2022/05/15. Pojazd wyceniany został zarejestrowany 7 miesięcy później, zatem jego okres eksploatacji jest krótszy od okresu eksploatacji pojazdu bazowego i stąd wynika dodatnia korekta wartości.

### KOREKTA ZA WYPOSA ENIE

( + )

Wyposażenie pojazdu powoduje powiększenie wartości pojazdu, gdy jest wyposażeniem ponadstandardowym oraz jest sprawne, czyli zdolne do spełnienia swojej funkcji. Wielkość korekty wartości bazowej, związanej z wyposażeniem dodatkowym pojazdu została określona na podstawie udziału tego wyposażenia w wartości standardowo wyposażonego nowego pojazdu z uwzględnieniem amortyzacji pojazdu i związanej amortyzacji jego wyposażenia.

### KOREKTY RÓŻNE:

Stan utrzymania i dbałość o pojazd

( - )

Stan utrzymania i dbałość o pojazd mogą mieć wpływ na wartość rynkową pojazdu w przypadku, gdy stan wycenianego pojazdu istotnie odbiega od dobrego, odpowiedniego dla danego okresu eksploatacji i przebiegu. Stwierdzony ponadprzeciętnie dobry stan świadczą o wyjątkowej dbałości o pojazd, która stanowi podstawą korekty dodatniej wartości, stan gorszy od typowego dobrego - podstawą do korekty ujemnej.

### KOREKTY RÓŻNE RAZEM

( - )

### KOREKTA ZA OGUMIENIE

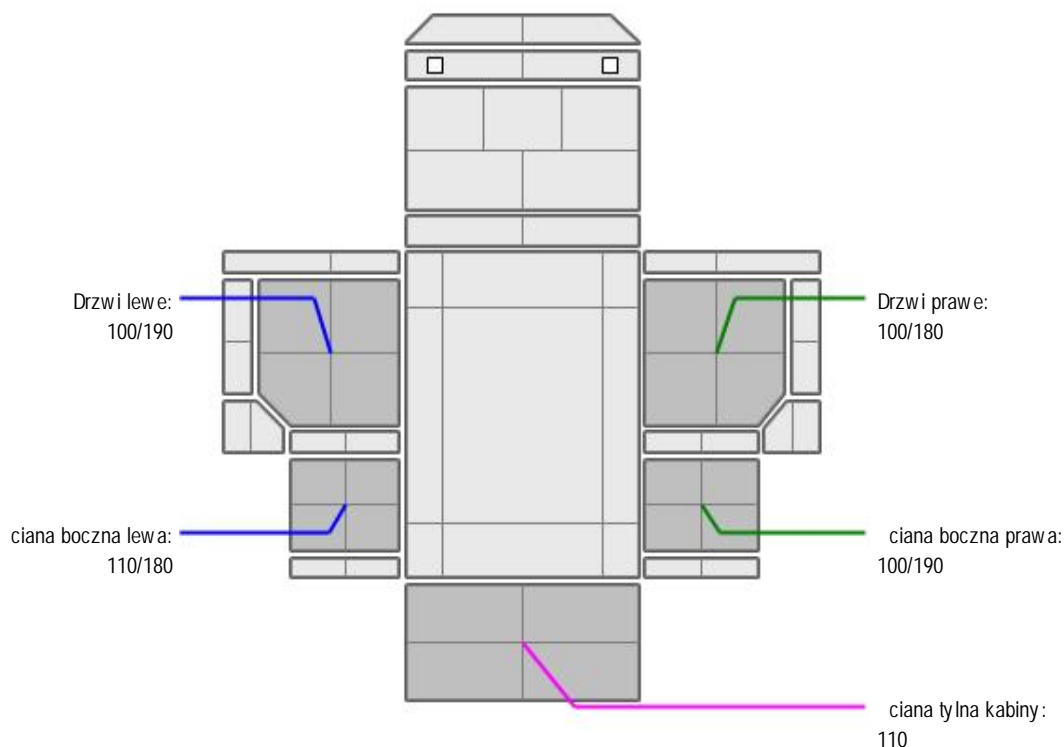
( - )

Korekta uwzględnia wpływ stanu ogumienia na wartość pojazdu. Zużycie poszczególnych opon zostało określone z uwzględnieniem zmierzonej wysokości ich bieżnika. Punktem odniesienia jest ogumienie o zużyciu 50%.

## OPIS STANU TECHNICZNEGO ZESPOŁÓW POJAZDU



### KABINA KIEROWCY – Opis powłoki lakierowej



L.p.	Nazwa elementu	L / P	Grubość powłoki [µm]	Opis
1	Drzwi	L	100/190	
2	ściana boczna	L	110/180	
3	Drzwi	P	100/180	
4	ściana boczna	P	100/190	
5	ściana tylna kabiny		110	



### WYPOSAŻENIE ZEWNĘTRZNE

Odpryski w przedniej części zderzaka  
 Brak nakładek nadkoli tył  
 Nadkole TL pognięte oraz porysowane  
 Nadkole TP uszkodzone  
 Stopie PP zarysowany  
 Zderzak PP zarysowany  
 Szyba czołowa odpryski



### KABINA KIEROWCY – Wyposażenie wewnętrzne

Fotel PL przepalony

**DOKUMENTY I KOMPLETACJA POJAZDU**

1	Kluczyki (ilość sztuk)	2
2	Dowód rejestracyjny	TAK

**Zastrzeżenia ograniczające**

- Wycena została ustalona na dzień sporządzenia
- Niniejsze opracowanie nie może być wykorzystywane do żadnego innego celu niż określony na wstępie.
- Rzeczoznawca nie bierze na siebie odpowiedzialności za wady ukryte (prawne i fizyczne) oraz ewentualne skutki wynikające z dalszego użytkowania przedmiotu wyceny, a także za skutki wykorzystania samej wyceny.
- Rzeczoznawca nie ponosi także odpowiedzialności za ewentualne wady wyceny powstałe w wyniku założeń, a także informacje uzyskane w trakcie oględzin, są zgodnie z prawdą.
- Niniejsza wycena wartości nie jest ekspertyzą stanu technicznego i za taką nie może być uznawana
- Ocenę sporządzono bezstronnie, zgodnie z najlepszą wiedzą i sumieniem rzeczoznawcy.

*Dokument wystawiony elektronicznie, w pełni bez podpisu*

## DOKUMENTACJA FOTOGRAFICZNA



Fot. nr 1



Fot. nr 2



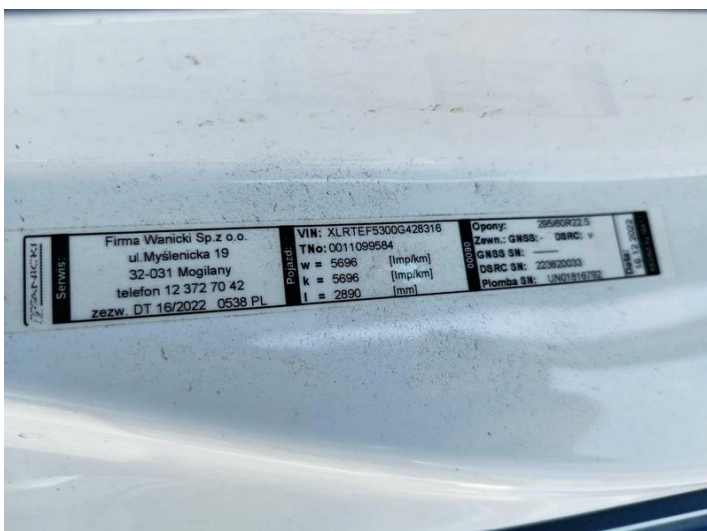
Fot. nr 3



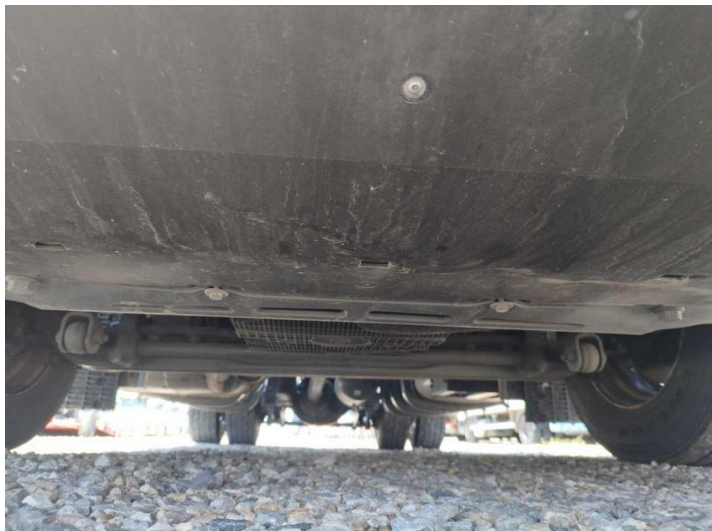
Fot. nr 4



Fot. nr 5



Fot. nr 6



Fot. nr 7



Fot. nr 8



Fot. nr 9



Fot. nr 10



Fot. nr 11



Fot. nr 12



Fot. nr 13



Fot. nr 14



Fot. nr 15



Fot. nr 16



Fot. nr 17



Fot. nr 18



Fot. nr 19



Fot. nr 20



Fot. nr 21



Fot. nr 22



Fot. nr 23



Fot. nr 24





Fot. nr 25



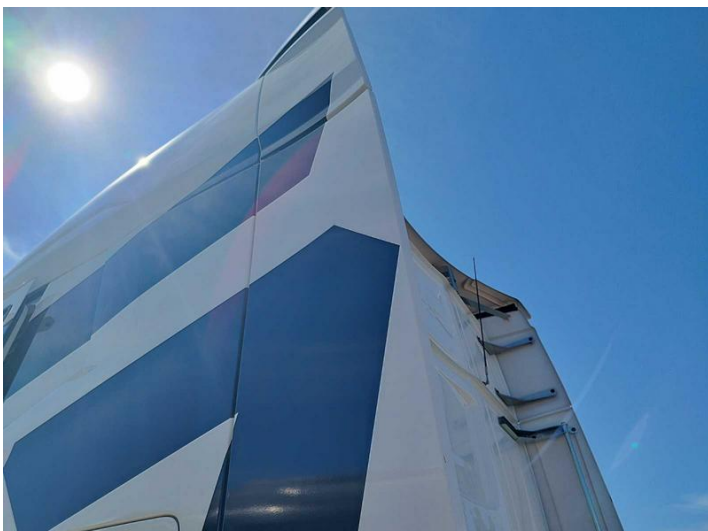
Fot. nr 26



Fot. nr 27



Fot. nr 28



Fot. nr 29



Fot. nr 30



Fot. nr 31



Fot. nr 32



Fot. nr 33



Fot. nr 34



Fot. nr 35



Fot. nr 36



Fot. nr 37



Fot. nr 38



Fot. nr 39



Fot. nr 40



Fot. nr 41



Fot. nr 42



Fot. nr 43



Fot. nr 44



Fot. nr 45



Fot. nr 46



Fot. nr 47



Fot. nr 48



Fot. nr 49



Fot. nr 50



Fot. nr 51



Fot. nr 52



Fot. nr 53



Fot. nr 54



Fot. nr 55



Fot. nr 56



Fot. nr 57



Fot. nr 58



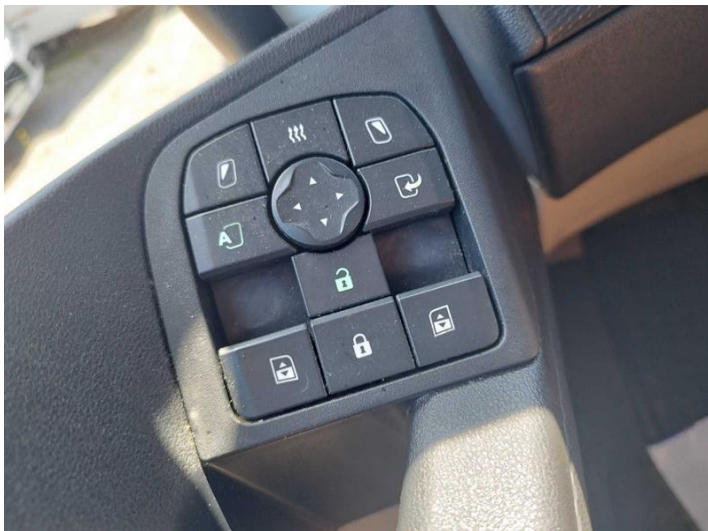
Fot. nr 59



Fot. nr 60



Fot. nr 61



Fot. nr 62



Fot. nr 63



Fot. nr 64



Fot. nr 65



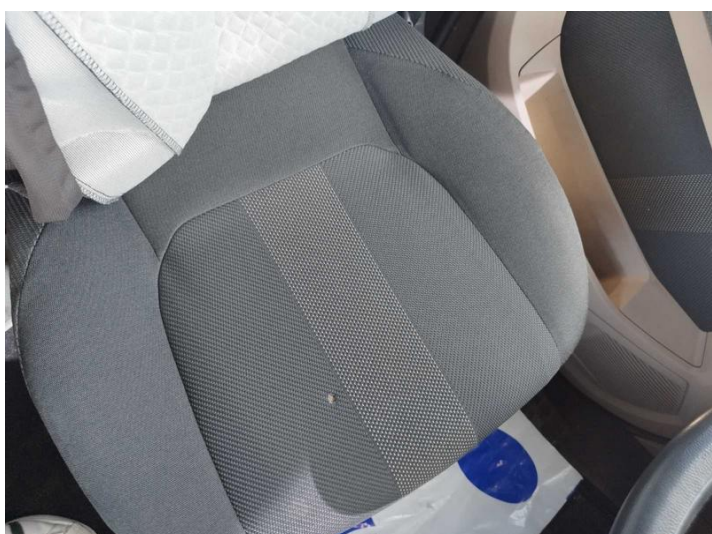
Fot. nr 66



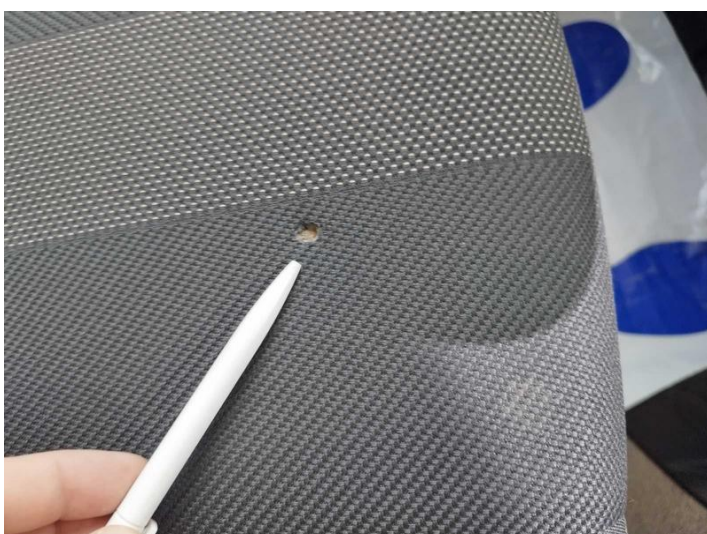
Fot. nr 67



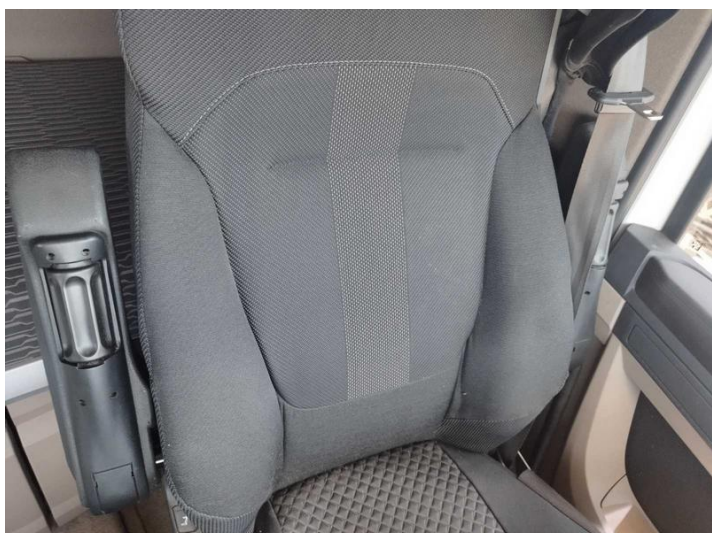
Fot. nr 68



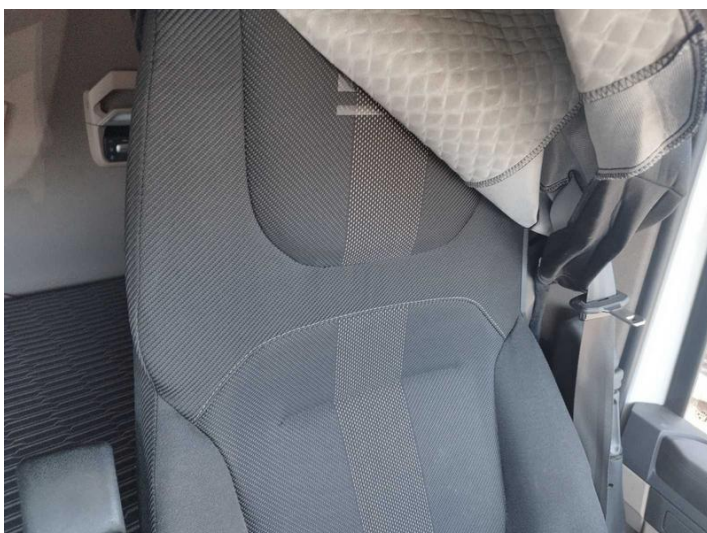
Fot. nr 69



Fot. nr 70



Fot. nr 71



Fot. nr 72





Fot. nr 73



Fot. nr 74



Fot. nr 75



Fot. nr 76



Fot. nr 77



Fot. nr 78



Fot. nr 79



Fot. nr 80



Fot. nr 81



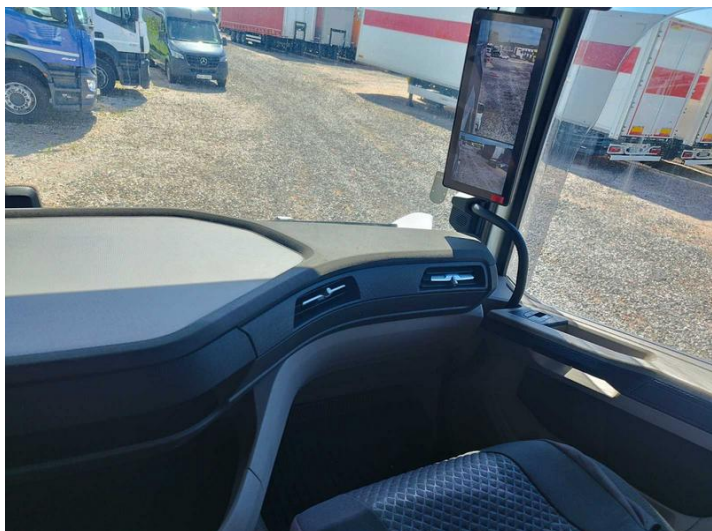
Fot. nr 82



Fot. nr 83



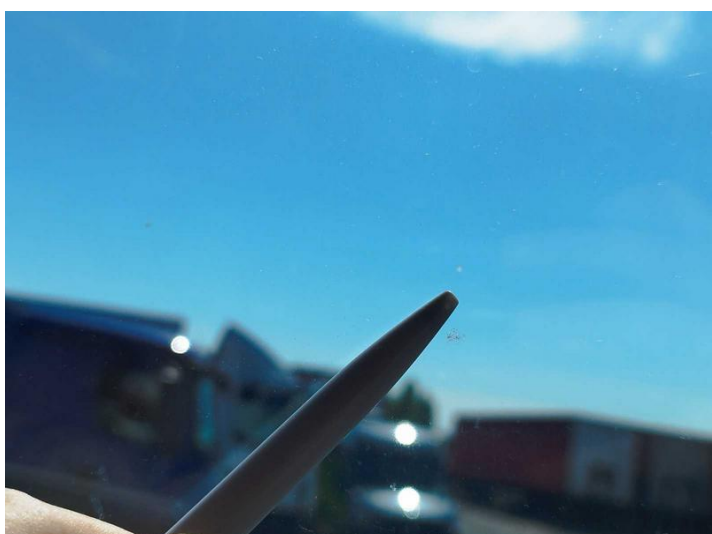
Fot. nr 84



Fot. nr 85



Fot. nr 86



Fot. nr 87



Fot. nr 88



Fot. nr 89



Fot. nr 90



Fot. nr 91



Fot. nr 92



Fot. nr 93

*Dokument wystawiony elektronicznie, wa ny bez podpisu*