

Nr zlecenia: 47/19/09/2024/ECR/ STRABAG

z dnia: 2024/09/19

**Zleceniodawca:**

Europejskie Centrum Remarketingu Sp. z o.o.  
Lipowa 2, Komorniki  
55-300 roda I ska

**Rzeczoznawca:**

Sebastian Konopik /zatw. Pion Weryfikacyjny eRzeczoznawcy



# P o g l d o w y R a p o r t S t a n u T e c h n i c z n e g o

Zadanie: Ocena stanu technicznego i okre lenie warto ci rynkowej pojazdu

## DANE IDENTYFIKACYJNE POJAZDU

Dane: [O] I-2025

Rodzaj pojazdu: <b>Samochód osobowy</b>	VIN: <b>T M B A H 7 N P 6 L 7 0 5 1 0 2 5</b>
Marka: <b>SKODA</b>	Nr rejestracyjny: <b>WPR1018H</b>
Model pojazdu: <b>Superb III 2.0 TDI MR` 20 E6d</b>	Nr Info-Ekspert: <b>034-04362</b>
Wersja: <b>Ambition</b>	Rok produkcji: <b>2020</b>

Wskazanie drogomierza	197493 km
Data pierwszej rejestracji	2020/02/25
Data wa no ci badania technicznego	2025/02/25
Rodzaj nadwozia	sedan 4 drzwiowy
Dop. masa całk.	2128 kg
Jednostka nap dowy	z zapłonem samoczynnym
Pojemno / Moc silnika	1968 ccm / 110kW (150KM)
Doładowanie	Turbosp. z chłodn. powietrza
Liczba cylindrów / Układ cylindrów / Liczba zaworów	4 / rz dowy / 16
Rodzaj skrzyni biegów	manualna
Rodzaj nap du	przedni (4x2)
Kolor powłoki lakierowej, (rodzaj lakieru)	Biały 2-warstwowy typu uni

## WYPOSA ENIE STANDARDOWE

L.p.	Nazwa elementu wyposażenia	L.p.	Nazwa elementu wyposażenia
1	ABS - system zapobiegaj cy blokowaniu kół	26	Poduszka powietrzna pasażera z mo liwo ci odł czenia
2	Asystent wiatel Light Assist (Coming Home, Leaving Home, Tunnel Light)	27	Poduszki powietrzne boczne
3	Blokada mechanizmu ró nicowego EDS	28	Radioodtwarzacz Skoda Auto Swing CD + MP3
4	Blokada mechanizmu ró nicowego XDS Plus	29	Reflektory przednie Matrix LED Top
5	Bluetooth	30	Schówek na okulary
6	Czujnik deszczu	31	Spryskiwacze reflektorów

7	Czujniki parkowania - tył	32	Sygnalizacja zm. czenia kierowcy
8	Fotele przednie i tylne z podparciem odcinka l d wiowego	33	System bezkluczykowego uruchamiania pojazdu Kessy Go
9	Gło niki 8 szt.	34	System DSR
10	Gniazdo 12V w бага niku	35	System elektronicznej kontroli toru jazdy ESP
11	Hamulec antykolizyjny	36	System kontroli ci nienia w oponach
12	Hamulec r czny elektromechaniczny	37	System p/po lizgowy MSR
13	Immobilizer	38	System p/po lizgowy przy przyspieszaniu ASR
14	Instalacja do monta u radia	39	System Start/Stop
15	Klimatyzacja automatyczna Climatronic 2 strefowa	40	wiatła do jazdy dziennej LED
16	Komputer pokładowy	41	wiatła drogowe/mijania automatycznie przeł czane
17	Kurtyny powietrzne boczne	42	wiatła tylne LED
18	Lusterka zewn trzne podgrzewane elektrycznie	43	Tarcze kół aluminiowe 16"
19	Lusterka zewn trzne regulowane elektrycznie	44	Tempomat
20	Lusterka zewn trzne składane elektrycznie	45	Układ wspomagania nagłego hamowania HBA
21	Lusterko wewn trzne ciemniane automatycznie	46	Wy wietlacz Maxi-DOT
22	Nakładki ozdobne progów	47	Zaglówki foteli przednich WOKS
23	Podłokietnik przedni	48	Zamek centralny zdalnie sterowany
24	Poduszka powietrzna kierowcy	49	Zestaw gło nomówi cy "Bluetooth"
25	Poduszka powietrzna kolanowa kierowcy	50	Zestaw naprawczy opon

#### L.p. Nazwa pakietu / elementu pakietu wyposa enia standardowego

- 1 Fotele przednie z regulacj wysoko ci  
Fotel kierowcy z regulacj wysoko ci  
Fotel pasa era z regulacj wysoko ci
- 2 Kierownica multifunkcyjna  
Kierownica wielofunkcyjna  
Sterowanie radiem w kierownicy  
Kierownica 3-ramienna  
Kierownica pokryta skór  
Sterowanie telefonem w kierownicy  
Sterowanie komputerem pokładowym przy kierownicy
- 3 Lusterka zewn trzne z pami ci poło enia ciemniane automatyczne  
Lusterka zewn trzne z pami ci poło enia  
Lusterka zewn trzne ciemniane automatycznie
- 4 Szyby przednie i tylne regulowane elektrycznie  
Szyby przednie regulowane elektrycznie  
Szyby tylne regulowane elektrycznie
- 5 wiatła p/mgielne przednie z do wietlaniem zakr tów  
wiatła p/mgielne przednie  
System do wietlania zakr tów

### WYPOSA ENIE DODATKOWE

#### L.p. Nazwa elementu wyposa enia

- 1 Koło zapasowe + podno nik  
Podno nik  
Koło zapasowe
- 2 Lakier Biel Candy

### OPIS ZAMONTOWANEGO W POJE DZIE OGUMIENIA

Koło	Marka, typ	Bie nik [mm]
Przednie lewe:	*KLEBER 215/60 R16 99H DYNAXER HP4	4,3
Przednie prawe:	*KLEBER 215/60 R16 99H DYNAXER HP4	3,9
Tylne lewe:	*HANKOOK 215/60 R16 99V VENTUS PRIME 4	3,6
Tylne prawe:	*HANKOOK 215/60 R16 99V VENTUS PRIME 4	3,3

**KOREKTY WARTO CI POJAZDU**

KOREKTA ZA PIERWSZ REJESTRACJ	(-)
KOREKTA ZA WYPOSA ENIE	(+)
KOREKTA ZA PRZEBIEG	(-)
KOREKTY RÓ NE:	
Stan utrzymania i dbało o pojazd	(-)
Zadana szacunkowa korekta z tytułu wcze niejszych napraw	(-)
KOREKTY RÓ NE RAZEM	(-)
KOREKTA ZA OGUMIENIE	(-)

**UWAGI RZECZOZNAWCY DOTYCZ CE WYCENY**

Dokonano sprawdzenia historii pojazdu w bazie CEPiK.

Nie weryfikowano gwarancji, statusu pakietów serwisowych i kompletno ci w zakresie osprz tu dodatkowego, z którym przedmiot był zamówiony.

Wycena zaktualizowana na 01.2025 bez ponownych ogl dzin.

W wycenie uwzgl dniono dodatkowy komplet opon 4szt. :

Opona Fulda Kristall Control HP 2 215/60R16 99H

Nie udost pniono specyfikacji wyposa enia fabrycznego wycenianego pojazdu.

Maj c na uwadze powy sze wyposa enie zostało ustalone na podstawie ogl dzin z natury. Aby ustali specyfikacje fabryczna wyposa enia nale y zwróci si do dealera. Nie mo na wykluczy , e mog wyst powa ró nice w wyposa eniu.

**OPIS STANU TECHNICZNEGO ZESPOŁÓW POJAZDU****KABINA KIEROWCY - Szkielet i poszycia zewn trzne**

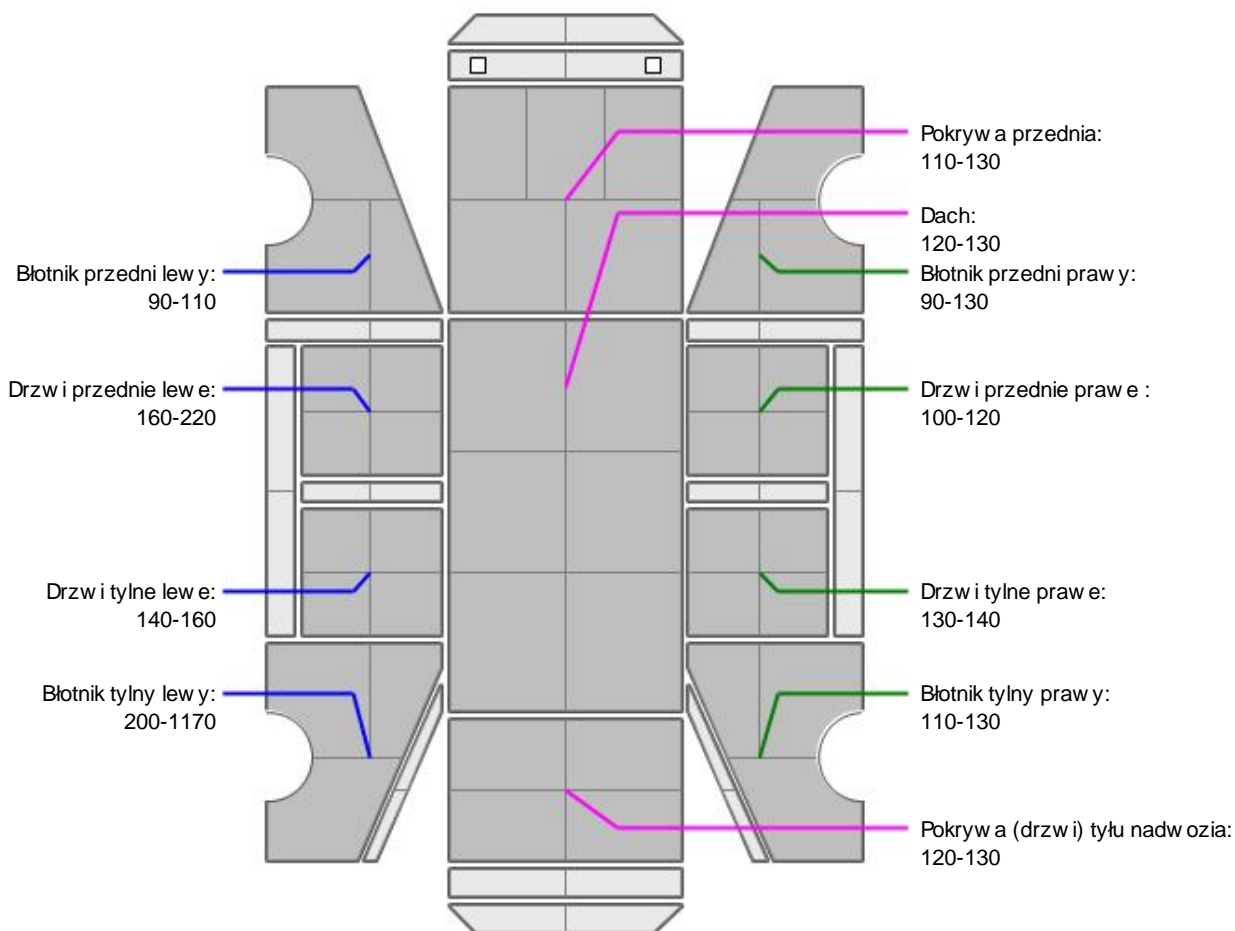
L.p.	Nazwa elementu	L / P	Rodzaj uszkodzenia	Opis	Fot. nr
1	Pokrywa przednia		Odpryski powłoki lakierowej z miejscow korozj blachy		
2	Drzwi boczne przednie	P	Zarysowania powłoki lakierowej		
3	Drzwi boczne tylne	L	Zarysowania i odpryski powłoki lakierowej		
4	Drzwi boczne tylne	P	Zarysowania powłoki lakierowej		
5	Próg	P	Wgnieciony z zarysowaniami powłoki lakierowej		
6	Błotnik tylny	P	Zarysowania powłoki lakierowej		
7	Pokrywa tylna		Zarysowania powłoki lakierowej		

Na pozostałych elementach oblachowania bryły nadwozia stwierdzono równie typowe dla jego okresu eksploatacji uszkodzenia powłoki lakierowej ( zarysowania, odpryski, itp.).

Szczegółowy stan pojazdu zobrazowany w dokumentacji zdj ciowej.



## KABINA KIEROWCY – Opis powłoki lakierowej



L.p.	Nazwa elementu	L / P	Grubość powłoki [μm]	Opis
1	Pokrywa przednia		110-130	
2	Dach		120-130	
3	Błotnik przedni	L	90-110	
4	Drzwi przednie	L	160-220	
5	Drzwi tylne	L	140-160	
6	Błotnik tylny	L	200-1170	
7	Błotnik przedni	P	90-130	
8	Drzwi przednie	P	100-120	
9	Drzwi tylne	P	130-140	
10	Błotnik tylny	P	110-130	
11	Pokrywa (drzwi) tyłu nadwozia		120-130	

Podane przedziały grubości powłoki lakierowej, dotyczą punktów pomiarowych. Nie mogą być traktowane jako gwarancja, że grubość powłoki lakierowej w innych punktach nie wykracza poza te przedziały. Pomiar powłoki lakierowej został wykonany urządzeniem bezdźwiękowym w posiadaniu rzeczoznawcy. Pomiar wykonany innymi przyrządami może się różnić.



## WYPOSAŻENIE ZEWNĘTRZNE

L.p.	Nazwa elementu	L / P	Rodzaj uszkodzenia	Opis	Fot. nr
1	Zderzak przedni		Zarysowania i odpryski powłoki lakierowej		

2	wiatła p/mgienne przednie	L	Niezamocowane, lu ne		
3	Obudowa lusterka bocznego	L	Odpryski powłoki lakierowej		
4	Zderzak tylny		Zarysowania i odpryski powłoki lakierowej		
5	Klamka zewn trzna drzwi bocznych przednich	P	Zarysowana		



### KABINA KIEROWCY – Wyposa enie wewn trzne

L.p.	Nazwa elementu	L / P	Rodzaj uszkodzenia	Opis	Fot. nr
1	Fotel przedni kpl.	L	Poplamiony		
2	Fotel przedni kpl.	P	Poplamiony		
3	Kanapa tylna		Poplamiona		
4	Wykładzina dachu (podsufitka)		Zabrudzona, zarysowana		
5	Poszycie tapicerskie drzwi bocznych przednich	L	Zabrudzone, zarysowane		
6	Poszycie tapicerskie drzwi bocznych przednich	P	Zabrudzone		
7	Poszycie tapicerskie drzwi bocznych tylnych	L	Zabrudzone		
8	Poszycie tapicerskie drzwi bocznych tylnych	P	Zabrudzone		

Wn trze pojazdu nosi typowe dla jego okresu eksploatacji zabrudzenia oraz zu ycie wszystkich elementów.

### JAZDA KONTROLNA

- |   |                                   |          |
|---|-----------------------------------|----------|
| 1 | Gło no pracy silnika              | BEZ UWAG |
| 2 | Praca układu kierowniczego        | BEZ UWAG |
| 3 | Gło no (stuki) zawieszenia        | BEZ UWAG |
| 4 | Zmiana biegów, działanie sprz gła | BEZ UWAG |
| 5 | Skuteczno hamulca zasadniczego    | BEZ UWAG |
| 6 | Skuteczno hamulca pomocniczego    | BEZ UWAG |

Próba ruchowa przeprowadzona na niewielkim dystansie, na zimnym silniku, w warunkach parkingowych, z pr dko ci do 15 km/h.

### DOKUMENTY I KOMPLETACJA POJAZDU

- |   |                             |       |
|---|-----------------------------|-------|
| 1 | Kluczyki (ilo sztuk)        | 2szt. |
| 2 | Dowód rejestracyjny         | TAK   |
| 3 | Zestaw narz dzi fabrycznych | TAK   |
| 4 | Podno nik samochodowy       | TAK   |
| 5 | Ga nica                     | TAK   |
| 6 | Trójk t ostrzegawczy        | TAK   |

### POZOSTAŁE INFORMACJE

- Pochodzenie pojazdu**  
Krajowy
- Badanie poprawno ci numerów identyfikacyjnych**  
Numer VIN wybity na karoserii oraz numer VIN tabliczki znamionowej zgodny z DR.
- Weryfikacja odczytanego stanu drogomierza**  
Odczytany z licznika.

## Zastrzeżenia ograniczające opinię.

ü Zawarte w niniejszej Ocenie/Raporcie informacje (w tym dotyczące wyposażenia) służy jedynie ogólnym celom informacyjnym. Ocena/Raport nie może być zatem traktowana jako oferta w rozumieniu przepisów Kodeksu Cywilnego oraz opisu towaru ani zapewnienia w rozumieniu art. 4 Ustawy z dnia 27 lipca 2002 roku o szczególnych warunkach sprzedaży konsumenckiej.

ü Ocena/Raport została sporządzona w celu ustalenia istnienia albo nieistnienia uszkodzeń nieakceptowalnych podczas korzystania z samochodu lub innych okoliczności uzgodnionych w zleceniu. Ocena/Raport nie obejmuje typowych uszkodzeń wynikających z eksploatacji samochodu oraz jego standardowego użytkowania.

ü Jeżeli chcesz traktować ten dokument jako źródło wiedzy o samochodzie przy jego zakupie, czynisz to na własną odpowiedzialność. Rzeczoznawca Sp. j. nie ponosi odpowiedzialności za takie użycie tej Oceny/Raporu.

ü Niniejsza wycena służy wyłącznie do oszacowania wartości rynkowej przedmiotu wyceny i nie może być wykorzystywana do żadnego innego celu, niż wymieniony powyżej. W szczególności wycena nie może stanowić podstawy do oceny cech i stanu wycenianego obiektu przy jego zakupie.

ü Rzeczoznawca nie bierze na siebie odpowiedzialności za wady ukryte (prawne i fizyczne) oraz ewentualne skutki wynikające z dalszego użytkowania przedmiotu wyceny, a także za skutki wykorzystania samej wyceny.

ü Powyższa wycena nie jest ekspertyzą stanu technicznego przedmiotu wyceny i za taką nie może być uznawana, w szczególności nie może być traktowana jako gwarancja sprzedaży przedmiotu wyceny za oszacowaną wartość.

ü Wycenę przeprowadzono w oparciu o dostarczoną dokumentację oraz badanie organoleptyczne wycenianego obiektu. Nie prowadzono badań diagnostycznych oraz weryfikacji warsztatowej przedmiotu wyceny.

ü Nie stwierdzono dodatkowych niesprawności i/lub uszkodzeń i/lub braków w zakresie możliwym do ustalenia w warunkach oględzin tj. bez dostępu do spodu pojazdu, specjalistycznego sprzętu diagnostycznego, jazdy próbnej wykonanej w warunkach drogowych z obciążeniem.

ü Rzeczoznawca podczas oględzin poza warszatem nie jest w stanie stwierdzić wypadkowej przeszłości pojazdu. W przypadku podwyższonych wartości pomiarów powłoki lakierowej, konieczna jest ekspertyza w warunkach warsztatowych.

ü Rok produkcji pojazdu - nie weryfikowano. Przyjeto w oparciu o dane przekazane przez Zleceniodawcę.

ü Niniejsza wycena nie może być publikowana w całości w jakimkolwiek dokumencie bez zgody wykonawców i bez uzgodnienia z nimi formy i treści takiej publikacji. Zakaz publikacji nie dotyczy posługiwania się wyceną w umowach cywilno-prawnych zawieranych przez zleceniodawcę i dotyczących przedmiotu.

ü Przed odbiorem pojazdu, kupujący zobowiązany jest do konfrontacji rzeczywistego stanu z informacjami zawartymi w wycenie. Odbiór przedmiotu jest równoznaczny ze zrzeczeniem się wszelkich roszczeń, co do stanu technicznego.

ü Nie badano poprawności i/lub budowy numerów identyfikacyjnych/seryjnych obiektu oraz nie weryfikowano prawdziwości danych obiektu.

ü Niniejsza wycena nie może być traktowana jako gwarancja sprzedaży przedmiotu wyceny za oszacowaną wartość.

ü W przypadku ujawnienia dodatkowych informacji dotyczących przedmiotowego pojazdu, niedostępnych w czasie wykonywania niniejszej opinii, zaprezentowane stanowisko może ulec zmianie.

ü W opinii założono, że nie wykryto żadnych faktów, które mogłyby istotnie wpływać na wartość wycenionego pojazdu, jeżeli w opisie pojazdu nie widnieje inaczej.

ü Rzeczoznawca nie ponosi odpowiedzialności za ewentualne błędy wynikające z przedstawionych informacji otrzymanych od użytkownika/sprzedawcy/zamawiacza wyceny, jeżeli brak podstaw do kwestionowania ich zgodnie ze stanem rzeczywistym lub te ustalenie stanu rzeczywistego przez rzeczoznawcę było niemożliwe lub znacznie utrudnione.

ü Wyposażenie standardowe wg. Info - Ekspert/Eurotax. Rzeczoznawca nie ponosi odpowiedzialności za ewentualne błędy programu. Opis stanu technicznego pojazdu jest ważny na dzień oględzin. Rzeczoznawca nie bierze odpowiedzialności za zmiany stanu pojazdu wynikające z dalszej eksploatacji lub postoju (np. uszkodzenie akumulatora, powiększenie lub powstanie ognisk korozji, uszkodzenie układu hamulcowego, itp.).

ü Jeżeli elementy jednostki napędowej, układu przeniesienia napędu itp., są rozmontowane, rzeczoznawca nie weryfikuje kompletności poszczególnych układów. Możliwość wystąpienia braków w kompletacji (np. ze względu na wykorzystanie unieruchomionego pojazdu jako „dawcy części”).

ü Nie weryfikowano odczytanego stanu drogomierza z zapisami w urzędzeniach elektronicznych pojazdu.

*Dokument wystawiony elektronicznie, ważny bez podpisu*

DOKUMENTACJA FOTOGRAFICZNA



Fot. nr 1



Fot. nr 2



Fot. nr 3



Fot. nr 4





Fot. nr 5



Fot. nr 6



Fot. nr 7



Fot. nr 8



Fot. nr 9



Fot. nr 10



Fot. nr 11



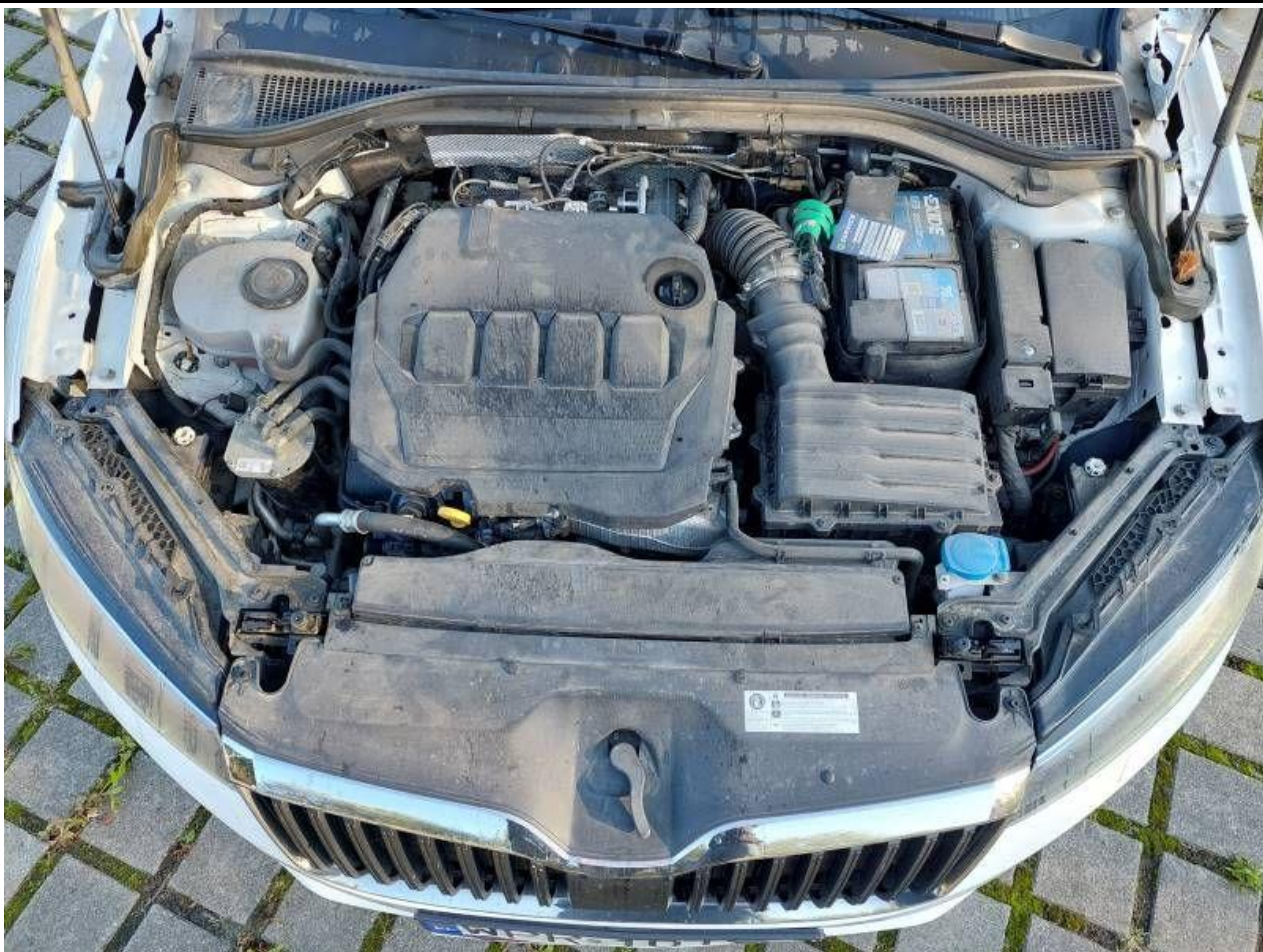
Fot. nr 12



Fot. nr 13



Fot. nr 14



Fot. nr 15



Fot. nr 16



Fot. nr 17



Fot. nr 18



Fot. nr 19



Fot. nr 20

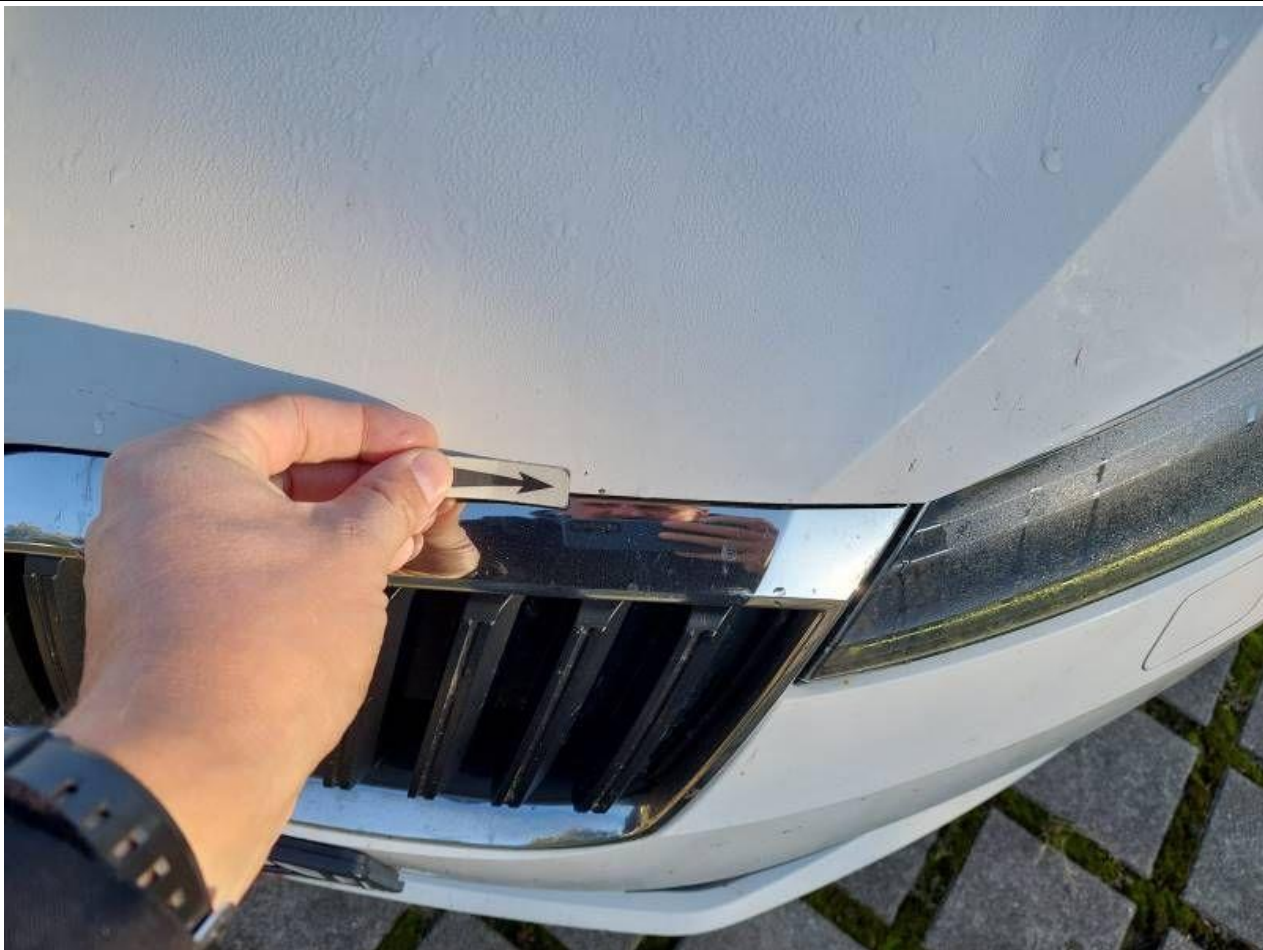




Fot. nr 21



Fot. nr 22



Fot. nr 23



Fot. nr 24



Fot. nr 25



Fot. nr 26



Fot. nr 27



Fot. nr 28



Fot. nr 29



Fot. nr 30



Fot. nr 31



Fot. nr 32



Fot. nr 33



Fot. nr 34



Fot. nr 35



Fot. nr 36





Fot. nr 37



Fot. nr 38



Fot. nr 39



Fot. nr 40



Fot. nr 41



Fot. nr 42



Fot. nr 43



Fot. nr 44



Fot. nr 45



Fot. nr 46



Fot. nr 47



Fot. nr 48



Fot. nr 49



Fot. nr 50



Fot. nr 51



Fot. nr 52





Fot. nr 53



Fot. nr 54



Fot. nr 55



Fot. nr 56



Fot. nr 57



Fot. nr 58



Fot. nr 59



Fot. nr 60



Fot. nr 61



Fot. nr 62



Fot. nr 63



Fot. nr 64



Fot. nr 65



Fot. nr 66



Fot. nr 67



Fot. nr 68





Fot. nr 69



Fot. nr 70



Fot. nr 71



Fot. nr 72



Fot. nr 73



Fot. nr 74



Fot. nr 75



Fot. nr 76



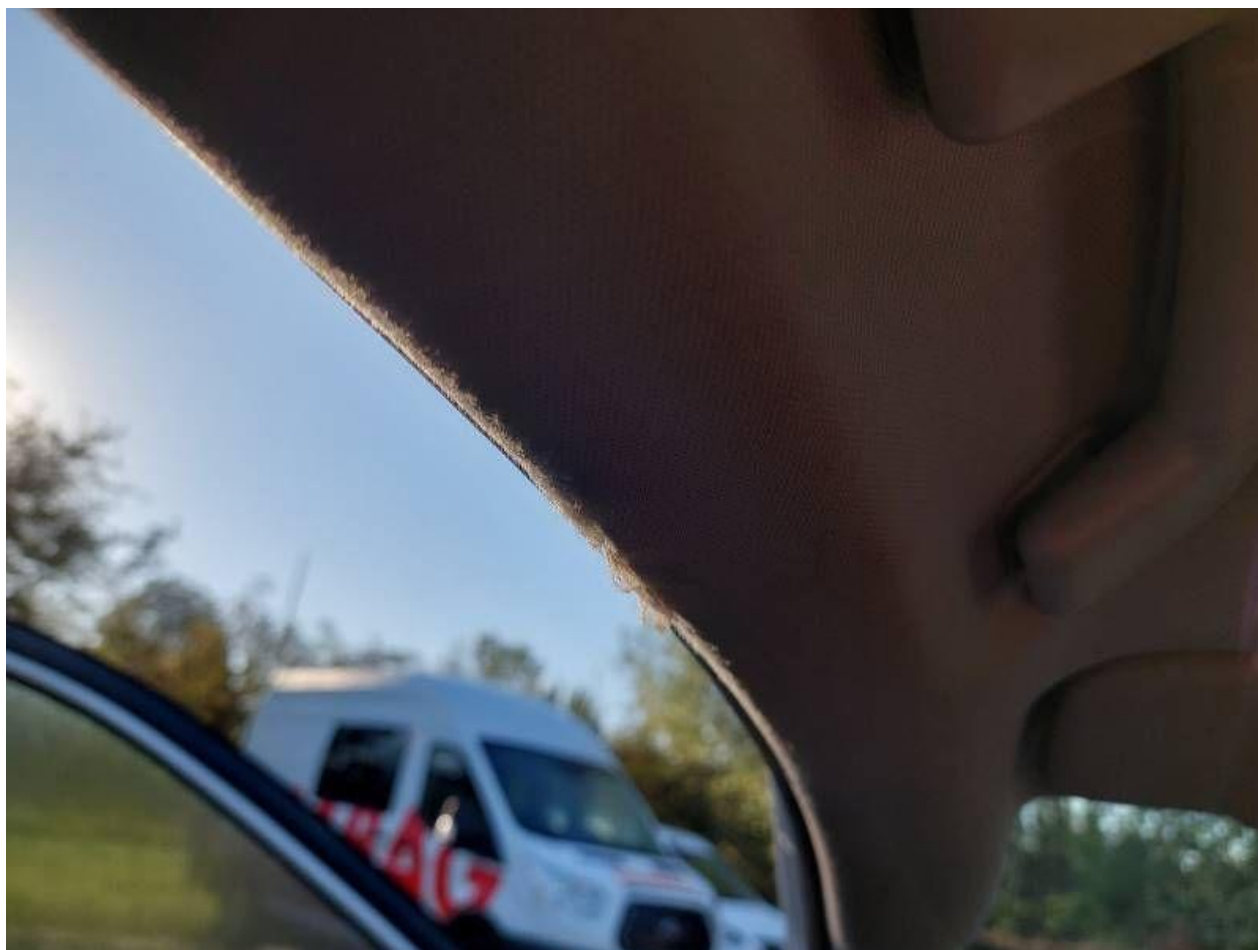
Fot. nr 77



Fot. nr 78



Fot. nr 79



Fot. nr 80



Fot. nr 81



Fot. nr 82



Fot. nr 83



Fot. nr 84





Fot. nr 85



Fot. nr 86



Fot. nr 87



Fot. nr 88



Fot. nr 89



Fot. nr 90



Fot. nr 91



Fot. nr 92



Fot. nr 93



Fot. nr 94



Fot. nr 95



Fot. nr 96



Fot. nr 97



Fot. nr 98



Fot. nr 99



Fot. nr 100





Fot. nr 101



Fot. nr 102



Fot. nr 103



Fot. nr 104



Fot. nr 105



Fot. nr 106



Fot. nr 107



Fot. nr 108



Fot. nr 109



Fot. nr 110



Fot. nr 111



Fot. nr 112



Fot. nr 113



Fot. nr 114



Fot. nr 115



Fot. nr 116





Fot. nr 117



Fot. nr 118



Fot. nr 119



Fot. nr 120



Fot. nr 121

*Dokument wystawiony elektronicznie, wa ny bez podpisu*