

autoDNA

Raport Historii Pojazdu autoDNA

Raport zawiera dostępne informacje na dzień: 2025-01-13 11:36:15 UTC +0100

Wersja językowa: PL

e8ff93e7-261d3732-4dcba317-a92401dd-610c7c6a



MAN TGS

WMA08SZZ7FM683650

Wiek pojazdu

Wg daty produkcji / roku modelowego

10

LAT(A)

-

MIES.

Data produkcji / Rok modelowy 2015

Wg pierwszej rejestracji pojazdu

9

LAT(A)

5

MIES.

Data pierwszej rejestracji 2015-07-18

1 3 6 9 2 4 km

Uwaga: Nie jest to aktualny przebieg sprawdzanego pojazdu. System autoDNA oblicza średni przebieg pojazdu na podstawie danych pojazdów o podobnej charakterystyce: marce, modelu, typie paliwa, wieku itp.

CENTRUM POWIADOMIEŃ

Bazy Skradzionych Pojazdów



Przeszukane bazy 12/12

Akcje serwisowe



Nie odnotowano

Informacje o pojeździe



Liczba wpisów 9

Dziennik użytkownika



Liczba wpisów 5

Historia cenowa



Liczba wpisów 1

Odczyty drogomierza



Liczba wpisów 3

Historia uszkodzeń

✓ Nie odnotowano

Rejestr zastawów

kraj Polska

✓ Nie odnotowano

Wyposażenie

i Liczba wpisów 0

Archiwalne zdjęcia

i Liczba wpisów 11

Poprawność VIN

i Niedostępne

INFORMACJE O POJEŹDZIE

Model
TGS

Typ paliwa
DIESEL

Pojemność silnika [cm3]
12419

Wersja
TGS 18.440 4X2

Data produkcji
2015

Moc silnika
324KW (440HP)

Maksymalna ilość miejsc w pojeździe
2

Masa własna [kg]
7125

Maksymalna masa całkowita pojazdu [kg]
18000

AKCJE SERWISOWE

✓ Nie odnotowano

BAZA SKRADZIONYCH POJAZDÓW

Przeszukane bazy 12

Odnotowano 0

 **Włochy**

Ewidencja pojazdów skradzionych - Policja

✓ Nie odnotowano

 **Czechy**

Ewidencja pojazdów skradzionych - Policja

✓ Nie odnotowano

 **Rumunia**






Ewidencja pojazdów skradzionych - Policja

✓ Nie odnotowano

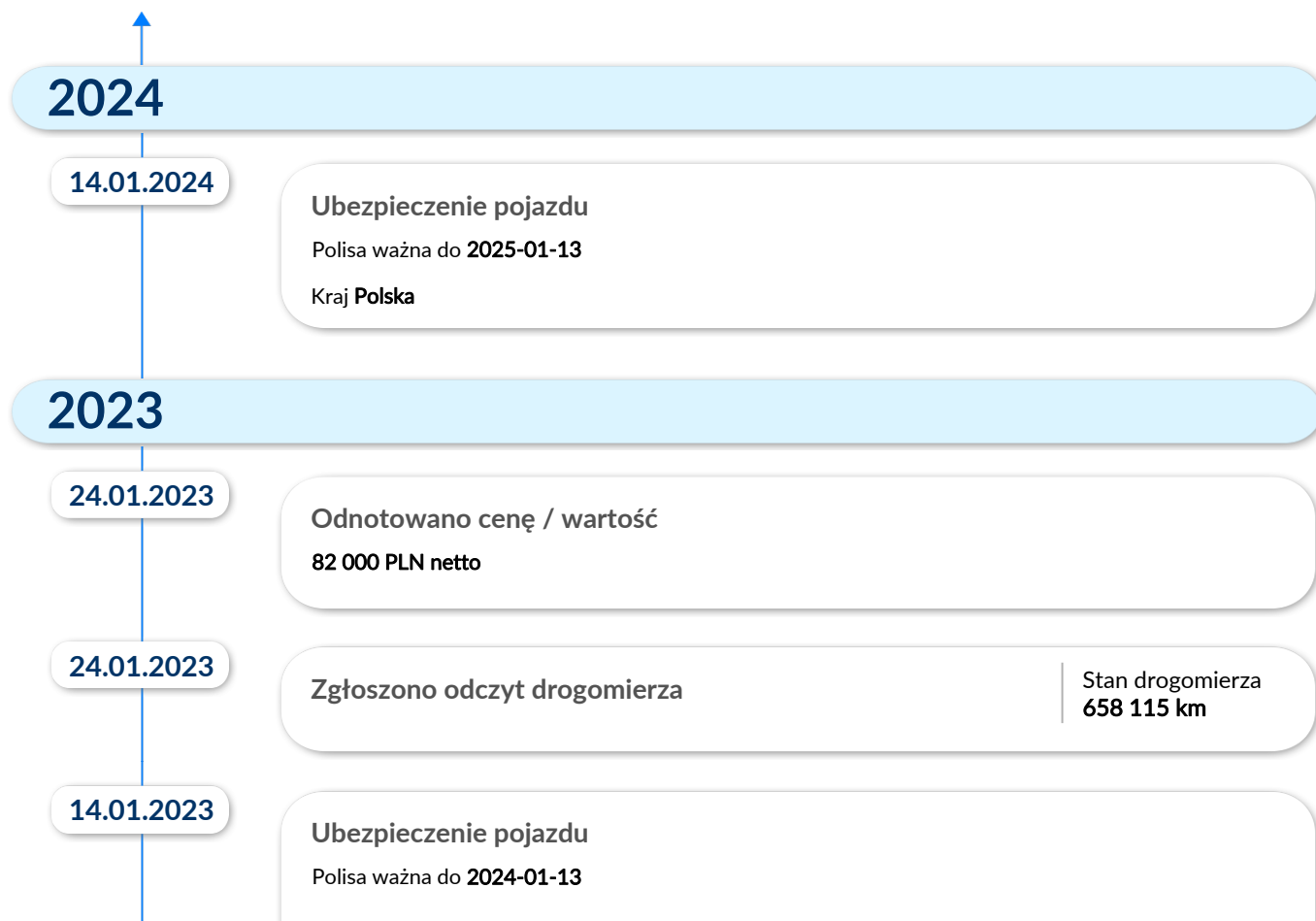
 **Litwa**

Ewidencja pojazdów skradzionych - Policja

✓ Nie odnotowano

 Słowenia Ewidencja pojazdów skradzionych - Policja ✓ Nie odnotowano	 Holandia Ewidencja pojazdów skradzionych - Repozytoria Crimimail oraz Stowarzyszenie Ubezpiezcycieli ✓ Nie odnotowano
 Kanada Ewidencja pojazdów skradzionych - Policja ✓ Nie odnotowano	 Słowacja Ewidencja pojazdów skradzionych - Policja ✓ Nie odnotowano
 Szwecja Ewidencja pojazdów skradzionych - Stowarzyszenie Ubezpiezcycieli ✓ Nie odnotowano	 Norwegia Ewidencja pojazdów skradzionych - Ettersokt ✓ Nie odnotowano
 Kajnina Ewidencja przedmiotów skradzionych - Kajnina(Niemcy) ✓ Nie odnotowano	 Baza int. Ewidencja pojazdów skradzionych - Niezależne źródła internetowe ✓ Nie odnotowano

HISTORIA POJAZDU



Kraj **Polska****2022****25.04.2022****Przeprowadzenie kontroli drogowej pojazdu**Stan drogomierza
602 913 kmKraj **Polska****14.01.2022****Ubezpieczenie pojazdu**Polisa ważna do **2023-01-13**Kraj **Polska****14.01.2022****Pojazd zarejestrowany****Zarejestrowany na firmę lub organizację**Miejsce rejestracji **wrocławski, dolnośląskie****Używany, sprowadzony**Kraj poprzedniej rejestracji **Niemcy****Homologowany fabrycznie**Kraj **Polska****04.01.2022****Wykonano okresowe badanie techniczne**Stan drogomierza
578 181 kmWynik **Pozytywny**Termin badania technicznego **2023-01-04**Kraj **Polska****2015****18.07.2015****Pierwsza rejestracja pojazdu****DZIENNIK SPRAWDZEŃ**

Data i czas	Rodzaj usługi	IP	Lokalizacja
--	--	--	--

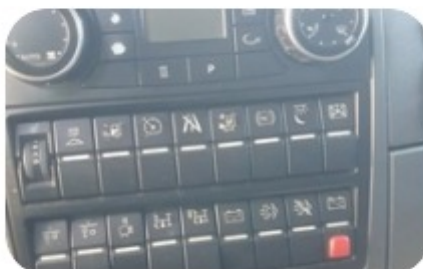
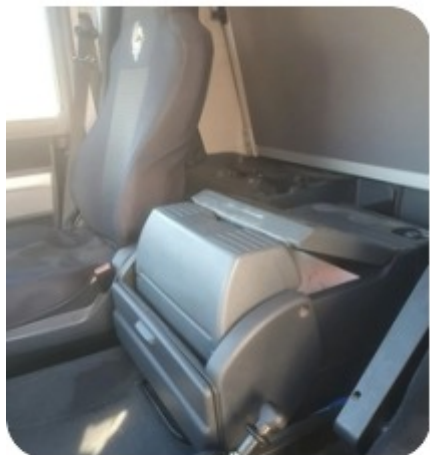
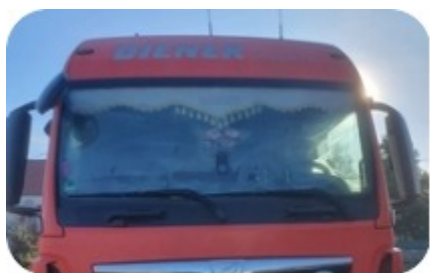
WYPOSAŻENIE

Opis --

ARCHIWALNE ZDJĘCIA POJAZDU

24.01.2023

Liczba zdjęć 11





Zasady i warunki

Wszelkie informacje udostępnione za pośrednictwem serwisu autoDNA mają charakter informacji pomocniczych i stanowią jedynie wskazówki dla Użytkownika.

Informacje zawarte w serwisie autoDNA mogą ulec zmianie, bez wcześniejszego powiadomienia przez AUTODNA Sp. z o.o. o tym fakcie. Wszelkie treści i znaki graficzne zamieszczone w serwisie autoDNA chronione są prawami autorskimi przysługującymi AUTODNA Sp. z o.o. Wykorzystywanie tych treści lub znaków graficznych w sposób inny niż wyraźnie dozwolony warunkami Regulaminu serwisu autoDNA, stanowi jego naruszenie i złamanie obowiązujących przepisów prawa, w szczególności przepisów ustawy z dnia 4 lutego 1994 r. o prawie autorskim i prawach pokrewnych (tekst jednolity: Dz. U. 2006 r. Nr 90 poz. 631).

Użytkownik może pobierać pojedyncze kopie materiałów publikowanych w serwisie autoDNA wyłącznie do użytku własnego. Zabronione jest powielanie, kopiowanie, przesyłanie, przechowywanie w systemach, dokonywanie tłumaczenia na inny język lub inne, sprzeczne z Regulaminem serwisu autoDNA, wykorzystywanie treści udostępnianych za pośrednictwem serwisu autoDNA, bez uprzedniej, wyraźnej, pisemnej zgody AUTODNA Sp. z o.o.

AUTODNA Sp. z o.o. może posiadać patenty, zgłoszenia patentowe, prawa autorskie, znaki towarowe oraz inne prawa własności intelektualnej dotyczące treści udostępnianych za pomocą serwisu autoDNA w jakiegokolwiek formie.

AUTODNA Sp. z o.o. udostępniając treści za pośrednictwem serwisu autoDNA nie udziela licencji na patenty, prawa autorskie, znaki towarowe lub inne prawa własności intelektualnej, zawarte w udostępnionych treściach.

Nazwy podmiotów lub produktów zawarte w treściach, udostępnianych przez AUTODNA Sp. z o.o. w jakiegokolwiek formie za pośrednictwem serwisu autoDNA, mogą stanowić zarejestrowane znaki towarowe lub znaki usługowe tych podmiotów.

autoDNA

Raport Historii Pojazdu
autoDNA



WMA08SZZ7FM683650
MAN TGS



Jak skanować QR kod

Uruchom aparat w swoim telefonie i skieruj obiektyw telefonu na kod QR. Telefon automatycznie zeskanuje QR kod. Alternatywnie, uruchom aplikację do skanowania QR i postępuj analogicznie.



Jak nakleić na szybę

Naklej na boczną szybę samochodu, po prawej lub lewej stronie. Nie rekomendujemy naklejania na przednią szybę, która ustawiona jest pod kątem przez co trudniej będzie zeskanować QR kod.



Jak umieścić zdjęcie w ogłoszeniu

Dodaj QR kod jako kolejne zdjęcie do swojego ogłoszenia. Popularne serwisy umożliwiają dodawanie zdjęcia w rozmiarze do 5 MB o rozdzielczości 1080 x 720 px. Plik, który otrzymałeś od nas wraz z zamówionym raportem spełnia te wymagania. Po prostu dodaj zdjęcie do galerii sprzedawanego pojazdu.