

**Wycena pojazdu numer: 87/02/2025/KC**

z dnia: 2025/02/21

Wykonawca opinii : in . Krzysztof Chyzi ski

Zleceniodawca: Poleasingowe.pl Sp. z o.o.

Adres: Lipowa 2, 55-300 Komorniki

Zadanie: Okre lenie warto ci rynkowej pojazdu

**DANE IDENTYFIKACYJNE POJAZDU**

Dane: [O] II-2025

Rodzaj pojazdu: **Samochód osobowy**Marka: **BMW**Model pojazdu: **320 Touring Diesel Mild Hybrid MR`22 E6d/e G21**Wersja: **xDrive Steptronic**VIN: **W B A 3 1 F Z 0 X 0 F N 4 1 4 3 7**Nr rejestracyjny: **PZ2T056**Nr Info-Ekspert: **003-06236**Rok produkcji: **2022**

Wskazanie drogomierza	41410 km
Data pierwszej rejestracji	2022/10/04
Data wa no ci badania technicznego	2025/10/04
Rodzaj nadwozia	kombi (uniwersalne) 5 drzwiowe
Dop. masa całk.	2320 kg*
Jednostka nap dowa	z zapł. samoczynnym Mild Hyb. (olej nap.)
Pojemno / Moc silnika	1995 ccm / 140kW (190KM)
Doładowanie	Turbosp. z chłodn. powietrza
Liczba cylindrów / Układ cylindrów / Liczba zaworów	4 / rz dowy / 16
Rodzaj skrzyni biegów	automatyczna
Rodzaj nap du	4WD (4x4)
Kolor powłoki lakierowej, (rodzaj lakieru)	czarny 2-warstwowy z efektem metalicznym

**WYPOSA ENIE STANDARDOWE**

L.p. Nazwa elementu wyposażenia	L.p. Nazwa elementu wyposażenia
1 ABS - system zapobiegaj cy blokowaniu kół	43 Poduszka powietrzna kierowcy
2 Asystent uwagi	44 Poduszka powietrzna pasera era z mo liwo ci odł czenia
3 Autoalarm	45 Poduszki powietrzne boczne przednie
4 BMW Live Cockpit Plus z systemem nawigacji	46 Pokrywa бага nika otwierana/zamykana automatycznie
5 ConnectedDrive Services	47 Przycisk Start/Stop
6 Czujnik deszczu	48 Reflektory LED
7 Czujniki ci nienia powietrza w oponach	49 Relingi dachowe M Shadowline (wysoki połysk)
8 Dywaniki welurowe	50 Schowek na r kawiczki

9	Emergency call	51	Siatka oddzielaj ca przestrze бага ow
10	Funkcja Follow-Me-Home	52	Sterowanie skrzyni biegów przy kierownicy
11	Głośniki 6 szt.	53	System Active Guard Plus
12	Gniazdo 12V w przednim schowku	54	System dynamicznej kontroli trakcji DTC
13	Hamulec postojowy elektromechaniczny z funkcj Auto Hold	55	System elektronicznej blokady mechanizmu różnicowego
14	Immobilizer	56	System informacji o ograniczeniu pr dko ci z informacjami o zakazie wyprzedzania
15	Kierownica wielofunkcyjna	57	System odzyskiwania energii w trakcie hamowania
16	Klakson dwutonowy	58	System przeładunkowy
17	Klamki w kolorze nadwozia, podświetlane	59	System stabilizacji toru jazdy DSC
18	Klimatyzacja automatyczna 3 strefowa	60	System sygnalizacji opuszczenia pasa ruchu (LDA)
19	Kolumna kierownicy regulowana	61	Szyby atermiczne
20	Kontroler iDrive	62	Wiatła tylne LED
21	Koścówki układu wydechowego podwójne	63	Wiatło powitalne
22	Kurtyny powietrzne boczne	64	Tapicerka tekstylna Hevelius
23	Lampy tylne LED	65	Tarcze kół aluminiowe 17" "V-Spoke 778"
24	Listwy dachowe w kolorze nadwozia	66	Technologia SCR
25	Listwy progowe czarne z napisem "BMW"	67	Teleservices
26	Lusterko wewn trznie ciemniane automatycznie	68	Tempomat z funkcj hamowania
27	Nerka BMW czarna błyszcząca, ramka perłowy chrom, wysoki połysk	69	Trójkąt ostrzegawczy
28	Obramowania Shadow Line BMW Individual	70	Tuner radiowy cyfrowy DAB
29	Obudowa lusterka w kolorze nadwozia	71	Uchwyty na kubki z przodu
30	Obudowy lusterek w kolorze nadwozia	72	Wspomaganie układu kierowniczego elektromechaniczne Servotronic
31	Ochrona przed uderzeniem bocznym	73	Wykończenie wnętrza listwy ozdobne srebrne, kwarc matowy
32	Ośłona wpuszczana na okno, matowa czarna	74	Wyświetlacz panoramiczny
33	Ośłony przeciwsłoneczne	75	Wyświetlanie punktu przesunięcia
34	Ostrzeganie o osobach i kontrolach zbliżenia z funkcj hamowania w mieście	76	Zabezpieczenie kół przed kradzieżą
35	Oświetlenie bagażnika	77	Zagłówki siedzeń tylnych składane
36	Oświetlenie powitalne	78	Zamek centralny zdalnie sterowany
37	Oświetlenie tablicy rejestracyjnej LED	79	Zbiornik paliwa 59l
38	Oświetlenie wewn trznie	80	Zestaw głośnomówiący z interfejsem USB
39	Oznaczenie modelu	81	Zestaw naprawczy opon
40	Pakiet schowków dodatkowych	82	Zestaw narzędzi
41	Podłokietnik centralny przedni regulowany	83	Złącza USB w konsoli centralnej typu A i C
42	Podłokietnik siedzeń tylnych	84	Złącza USB w podłokietniku typu A i C

**L.p. Nazwa pakietu / elementu pakietu wyposażenia standardowego**

- 1 Czujniki parkowania - przód/tył
  - Czujniki parkowania - przód
  - Czujniki parkowania - tył
- 2 Kierownica sportowa pokryta skórą
  - Kierownica sportowa
  - Kierownica pokryta skórą
- 3 Lusterka zewn trznie podgrzewane i regulowane elektrycznie
  - Lusterka zewn trznie regulowane elektrycznie
  - Lusterka zewn trznie podgrzewane elektrycznie
- 4 Pakiet Connected Professional
  - Serwis Real Time Traffic Information
  - Usługi Concierge Services
  - Usługi Connected Drive
  - Przygotowanie do Apple CarPlay
  - Usługi zdalne
  - System In-Car Experiences
- 5 Pakiet dodatkowych funkcji lusterek

- Lusterka zewn trzne składane elektrycznie
- Lusterko wewn trzne ciemniane automatycznie
- Lusterko zewn trzne pasa era z funkcj parkingow
- Lusterko zewn trzne kierowcy ciemniane automatycznie
- 6 Szyby przednie i tylne regulowane elektrycznie
  - Szyby przednie regulowane elektrycznie
  - Szyby tylne regulowane elektrycznie

## WYPOSA ENIE DODATKOWE

### L.p. Nazwa elementu wyposażenia

- 1 Asystent parkowania
- 2 Asystent wiatel drogowych
- 3 BMW Live Cockpit Professional z systemem nawigacji
  - System nawigacji satelitarnej
  - Wy wietlacz Head-Up
  - Zł cze USB w podłokietniku
  - Zł cza USB w konsoli centralnej
  - Profil kierowcy
  - Ł czno 4G LTE
  - System operacyjny BMW 8.0
  - Zestaw wska ników składaj cy si z zakrzywionego wielofunkcyjnego wy wietlacza 12,3" i 14,9" wy wietlacza dotykowego
  - Usługi Connected Command
  - Interfejs Bluetooth/Wifi
- 4 +Dodatkowy komplet kół
- 5 Fotel kierowcy z podparciem odcinka l d wiowego
- 6 Fotele przednie podgrzewane
  - Fotel kierowcy podgrzewany
  - Fotel pasa era podgrzewany
- 7 Kierownica podgrzewana
- 8 Lakier metalizowany
- 9 O wietlenie Ambiente
- 10 #Pakiet M Sport (dopłata)
  - Fotele przednie sportowe
  - Zawieszenie sportowe M
  - Pakiet aerodynamiczny typu "M"
  - Kierownica sportowa typu M
  - Kierownica pokryta skór
  - Podsufitka BMW Individual w kolorze antracytowym
  - Lakier niemetalizowany Biel alpejska
  - Tapicerka poł czenie alkantary i sensatec w kolorze czarnymz kontrastowym przeszyciem
  - Pedały i podnó ek M
  - Tarcze kół aluminiowe 18" "Double Spoke 848 M Bicolor" z mieszanymi rozmiarami opon
  - Przednie progi wej ciowe M
  - Emblematy BMW M 50 Years
  - Listwy ozdobne aluminium Rhombicle
  - Logo M w zestawie wska ników
  - Klucz pojazdu z identyfikacj M specyficzn
  - Napis "M" na panelu przednim po lewej i prawej stronie
  - Rama i rozpórki z kolorz Pearl Chrome
- 11 Reflektory LED adaptacyjne (dopłata)
- 12 Rezygnacja z dodatkowego oznaczenia zewn trznego
- 13 Rezygnacja z emblematów BMW M 50 Years
- 14 Rezygnacja z emblematu modelu
- 15 Systemy asystuj ce kierowcy (dopłata)
  - System Speed Limit Info
  - System ostrzegania przed kolizj z tyłu
  - System ostrzegania o ruchu poprzecznym z tyłu pojazdu
  - Asystent martwego pola lusterek

System ostrzegania przed kolizją z pojazdem poprzedzającym i pieszymi z funkcją hamowania miejskiego

System ostrzegający przed niezamierzonymi zmianami pasa ruchu z aktywną interwencją ukł. kier. przy prędkości powyżej 70

16 Szyby o zwiększonej izolacji akustycznej

17 Szyby tylne przyciemniane

18 Taca doładowania bezprzewodowego

19 Tarcze kół aluminiowe 19" "Double Spoke 791 M Bicolor", opony Runflat, mieszane rozmiary (dopłata)

Opony z funkcją jazdy awaryjnej Runflat

Tarcze kół aluminiowe 19" "Double Spoke 791 M Bicolor"

20 Tempomat aktywny z funkcją Stop & Go (dopłata)

Tempomat aktywny

System Stop & Go

21 Układ kierowniczy sportowy zmienny

22 Wykończenie wnętrza Aluminium MeshEffect (dopłata)

23 +Wyświetlacz Head-Up

## OPIS ZAMONTOWANEGO W POJE DZIE OGUMIENIA

Koło	Marka, typ	Bieżnik [mm]
Przednie lewe:	*GOODYEAR 225/50 R17 98H XL UG PERFORMANCE G1 R-FLAT *FP	6,5
Przednie prawe:	*GOODYEAR 225/50 R17 98H XL UG PERFORMANCE G1 R-FLAT *FP	6,5
Tylne lewe:	*GOODYEAR 225/50 R17 98H XL UG PERFORMANCE G1 R-FLAT *FP	6,5
Tylne prawe:	*GOODYEAR 225/50 R17 98H XL UG PERFORMANCE G1 R-FLAT *FP	6,5

## UWAGI RZECZOZNAWCY DOTYCZĄCE WYCENY

Oględzin pojazdu dokonano w Komornikach, ul. Lipowa 2. Podczas oględzin przedłożono do wglądu:

- dowód rejestracyjny pojazdu
- 2 kluczyki

Numer identyfikacyjny pojazdu odczytano z natury i potwierdzono jego zgodność z zapisem w dowodzie rejestracyjnym.

Książka serwisowa elektroniczna - ostatni wpis z dnia 11.10.2024 r. przy przebiegu 35389 km.

W raporcie historii pojazdu autoDNA:

- nie znajduje się wpis „odnotowano uszkodzenia na pojeździe”;
- znajduje się wpis z podanym odczytem wskaźnika drogomierza, z dnia 03.08.2023 r. przy stanie drogomierza 12686 km

### I. Silnik oraz układ napędowy.

Silnik o zapłonie samoczynnym - uruchomiono. Nie stwierdzono nadmiernej głośności pracy i dymienia. Praca na biegu jałowym równomierna. Nie stwierdzono wadów przepoconia i przedmuchów oleju silnikowego. Elementy osprzętu silnika pracują bez nadmiernej głośności. Skrzynia biegów - w czasie krótkiej jazdy próbnej, na terenie parkingu, nie stwierdzono istotnych nieprawidłowości, zakłóceń w pracy. Oględziny na terenie parkingu – krótka jazda próbna, z ograniczoną prędkością (brak możliwości pełnej weryfikacji sprawności skrzyni biegów i elementów systemów wspomagania np.: tempomatu).

### II. Układ zawieszenia, układ kierowniczy i elementy podwozia.

W wyniku badania organoleptycznego i po krótkiej jeździe próbnej (na terenie parkingu), nie stwierdzono widocznych uszkodzeń poszczególnych elementów zawieszenia kół i elementów układu kierowniczego. Nie stwierdzono podwyższonych luzów w połączeniach ruchomych elementów zawieszenia kół i elementów układu

kierowniczego.

### III. Karoseria / nadwozie.

Grubość powłoki lakierowej do 120 µm na wszystkich elementach karoserii (poszycie z materiałów metalowych) podlegających lakierowaniu.

### IV. Stwierdzone w trakcie oględzin uszkodzenia, usterki i wady (w tym wpływające na rynek wartości przedmiotowego pojazdu):

- elementy lakierowane karoserii pojazdu posiadają nieznaczne eksploatacyjne uszkodzenia powłoki lakierowej w postaci zarysowań i/lub ubytków punktowych (o różnym stopniu intensywności występowania) – poniższy opis obejmuje najwęższe/najbardziej istotne.
- pokrywa komory silnika - punktowe zabrudzenia powłoki lakierowej substancjami wyciecznymi
- zderzak przedni – zarysowanie powłoki lakierowej w części środkowej (powyżej tablicy rej.)
- reflektor prawy – łagodne zarysowanie klosza
- lustro zewnętrzne prawe – punktowe zabrudzenie substancjami wyciecznymi
- drzwi przednie prawe – płytkie zarysowania powłoki lakierowej w części środkowej i tylnej
- zderzak tylny – liczne, płytkie zarysowania powłoki lakierowej, zarysowanie głębi bokiej w części środkowej dolnej
- błotnik tylny lewy – łagodne zarysowanie powłoki lakierowej w części przedniej
- listwa dolna okna drzwi tylnych lewych - zarysowania
- drzwi przednie lewe – płytkie zarysowania powłoki lakierowej w części środkowej
- koło kierownicy - wytracenie materiału
- obręcz kół – łagodne uszkodzenia eksploatacyjne
- tarcze hamulcowe - korozja
- elementy układu wydechowego i elementy podwozia - eksploatacyjne ogniska korozji
- tunel środkowy – łagodne zarysowania tworzywa
- wnętrza komory bagażnika - nieznaczne zabrudzenia eksploatacyjne, otarcia
- wykładzina podłogowa i dywaniki – nieznaczne zabrudzenia eksploatacyjne
- ustalenie wszystkich uszkodzeń, wad i braków w ukończeniu samochodu motylowego w warunkach warsztatowych

### Drugi komplet kół (obraz kół ze stopów lekkich z uszkodzeniami eksploatacyjnymi):

GoodYear 255/35 R19 96Y Eagle F1 Asymmetric 3 – 2 szt. , głębokość bieżnika 6,0 mm

GoodYear 235/40 R19 93Y Eagle F1 Asymmetric 3 – 2 szt. , głębokość bieżnika 6,0 mm

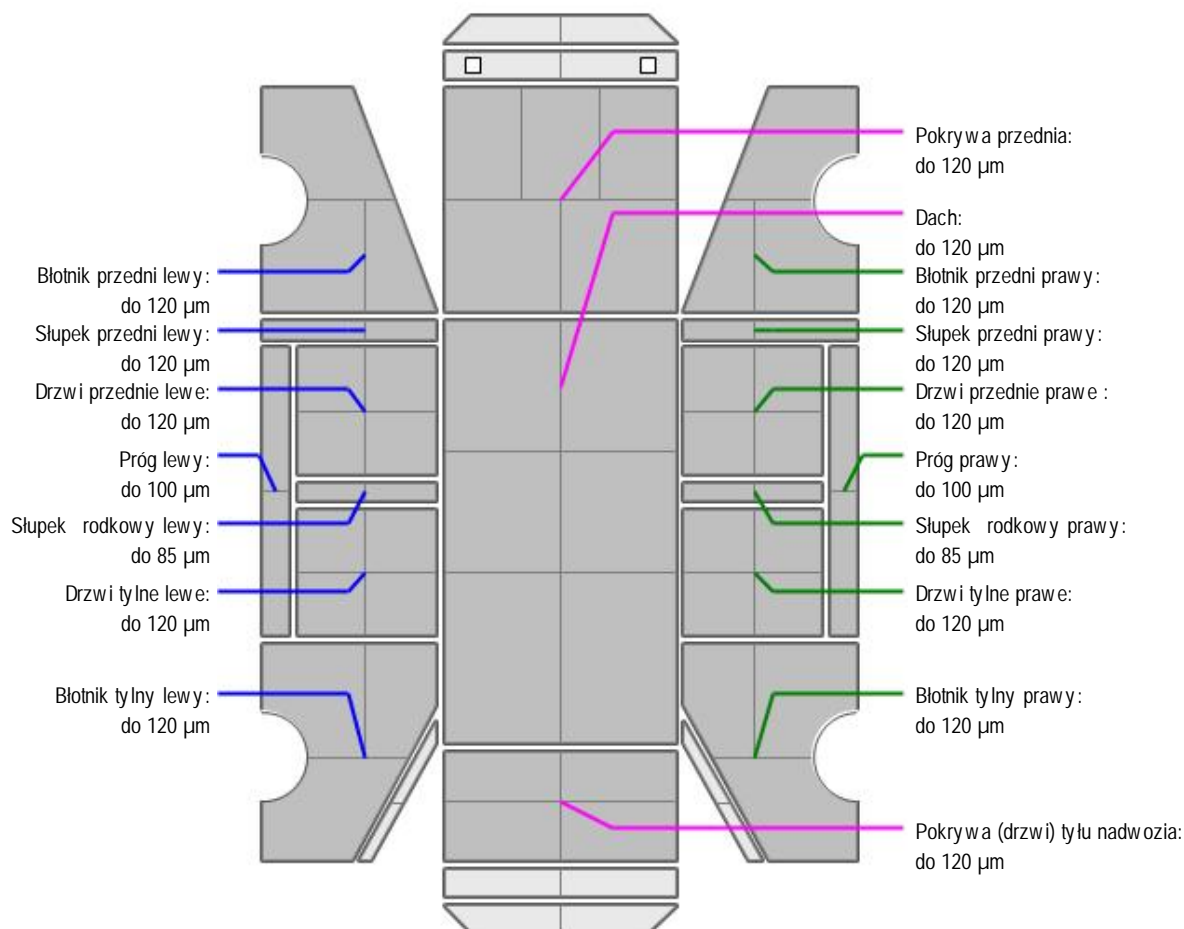
### ZASTRZEŻENIA OGRANICZAJĄCE.

- 1) Rzeczoznawca nie bierze odpowiedzialności za wady ukryte niemożliwe do stwierdzenia metodami, którymi prowadzono badania i ewentualne skutki wynikające z dalszego użytkowania przedmiotu wyceny.
- 2) W przedmiotowej wycenie określony ogólny stan pojazdu ustalony na dzień wykonywania oględzin (ustalony na podstawie analizy przedłożonych dokumentów oraz oględzin organoleptycznych pojazdu wykonanych w warunkach jakie istniały w miejscu jego okazania - bez wykonywania badań diagnostycznych i weryfikacji warsztatowej).
- 3) Niniejsze oszacowanie nie jest szczegółową ekspertyzą stanu technicznego pojazdu przedstawionego do wyceny i za takie nie może być uznawane.
- 4) Niniejsze opracowanie służy wyłącznie do oszacowania wartości rynkowej pojazdu - tym samym nie może być wykorzystywana do żadnych innych celów.

## OPIS STANU TECHNICZNEGO ZESPOŁÓW POJAZDU



### NADWOZIE – Opis powłoki lakierowej



L.p.	Nazwa elementu	L / P	Grubość powłoki [µm]	Opis
1	Pokrywa przednia		do 120 µm	
2	Dach		do 120 µm	
3	Błotnik przedni	L	do 120 µm	
4	Próg	L	do 100 µm	
5	Słupek przedni	L	do 120 µm	
6	Drzwi przednie	L	do 120 µm	
7	Słupek rodkowy	L	do 85 µm	
8	Drzwi tylne	L	do 120 µm	
9	Błotnik tylny	L	do 120 µm	
10	Błotnik przedni	P	do 120 µm	
11	Próg	P	do 100 µm	
12	Słupek przedni	P	do 120 µm	
13	Drzwi przednie	P	do 120 µm	
14	Słupek rodkowy	P	do 85 µm	
15	Drzwi tylne	P	do 120 µm	
16	Błotnik tylny	P	do 120 µm	

17	Pokrywa (drzwi) tyłu nadwozia		do 120 $\mu\text{m}$	
----	-------------------------------	--	----------------------	--

*Dokument wystawiony elektronicznie, w pełni bez podpisu*

**DOKUMENTACJA FOTOGRAFICZNA**



Fot. nr 1



Fot. nr 2



Fot. nr 3



Fot. nr 4



Fot. nr 5



Fot. nr 6





Fot. nr 7



Fot. nr 8



Fot. nr 9



Fot. nr 10



Fot. nr 11



Fot. nr 12



Fot. nr 13



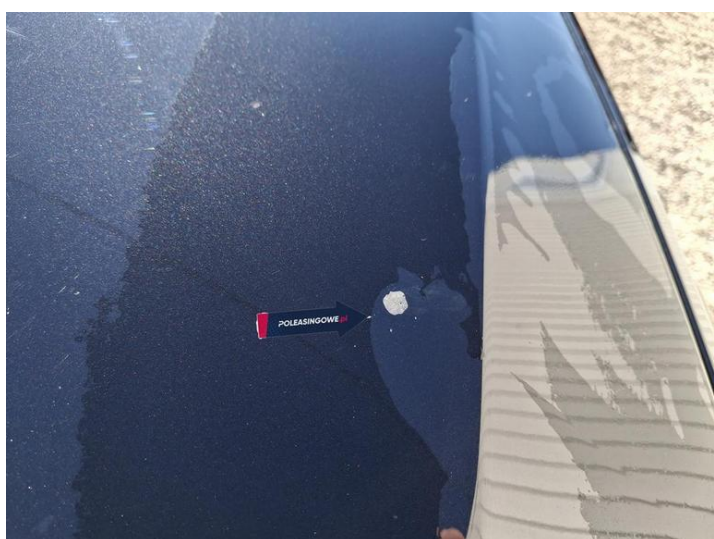
Fot. nr 14



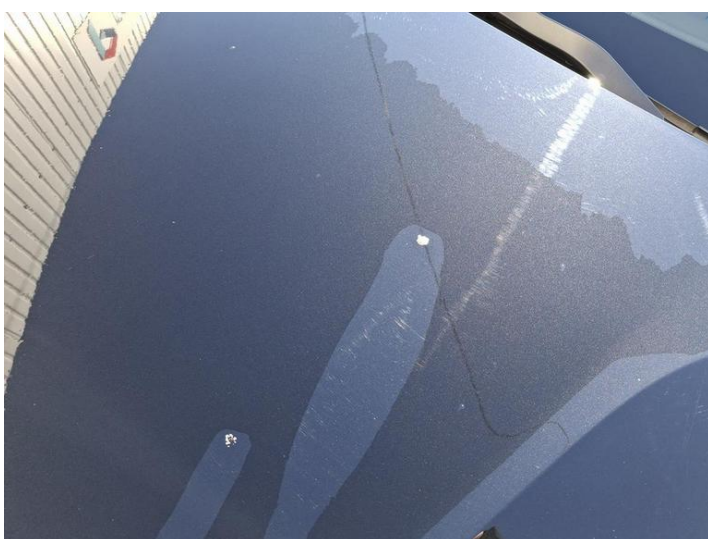
Fot. nr 15



Fot. nr 16



Fot. nr 17



Fot. nr 18



Fot. nr 19



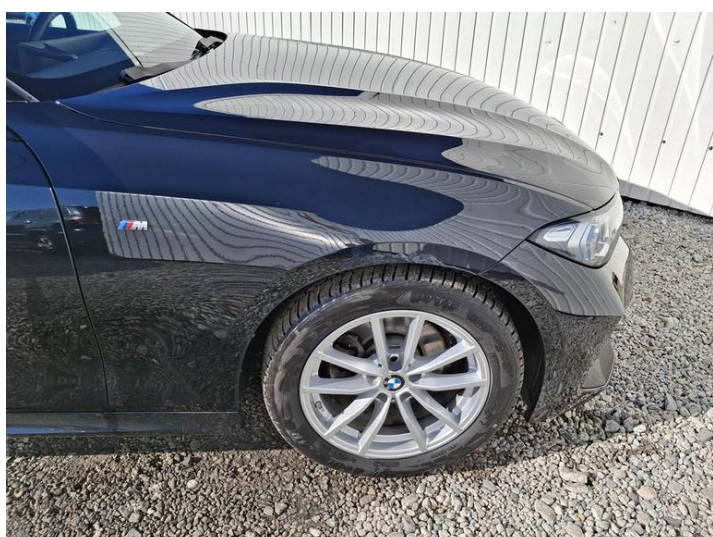
Fot. nr 20



Fot. nr 21



Fot. nr 22



Fot. nr 23



Fot. nr 24



Fot. nr 25



Fot. nr 26



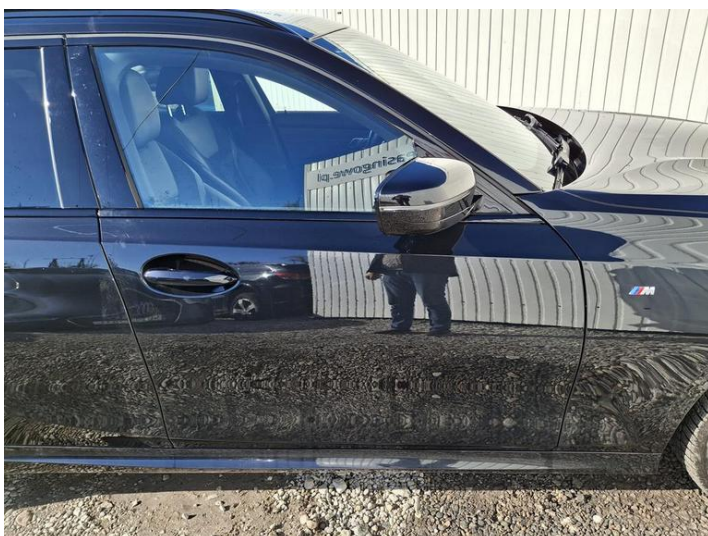
Fot. nr 27



Fot. nr 28



Fot. nr 29



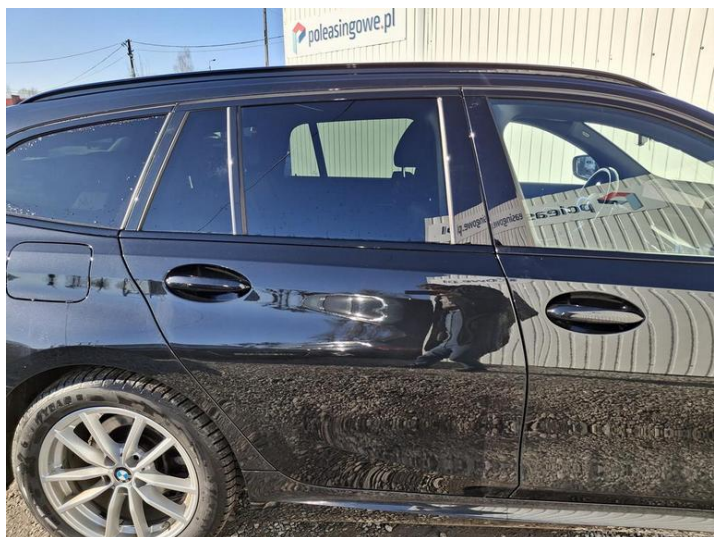
Fot. nr 30



Fot. nr 31



Fot. nr 32



Fot. nr 33



Fot. nr 34



Fot. nr 35



Fot. nr 36



Fot. nr 37



Fot. nr 38



Fot. nr 39



Fot. nr 40



Fot. nr 41



Fot. nr 42



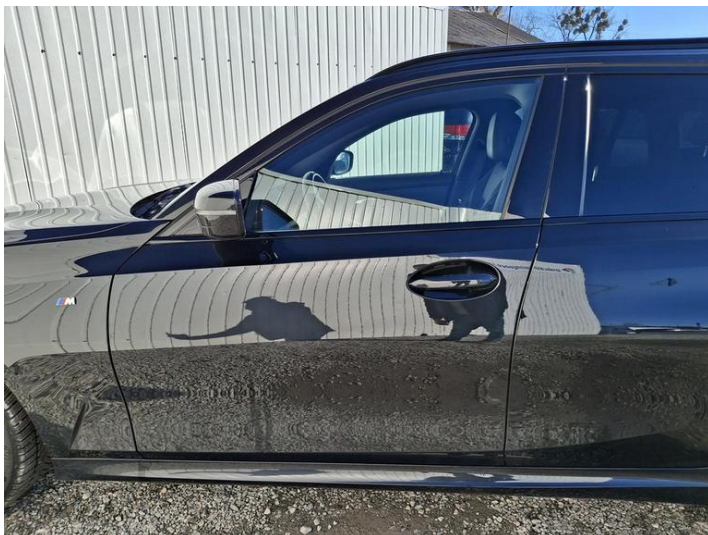
Fot. nr 43



Fot. nr 44



Fot. nr 45



Fot. nr 46



Fot. nr 47



Fot. nr 48



Fot. nr 49



Fot. nr 50



Fot. nr 51



Fot. nr 52



Fot. nr 53



Fot. nr 54

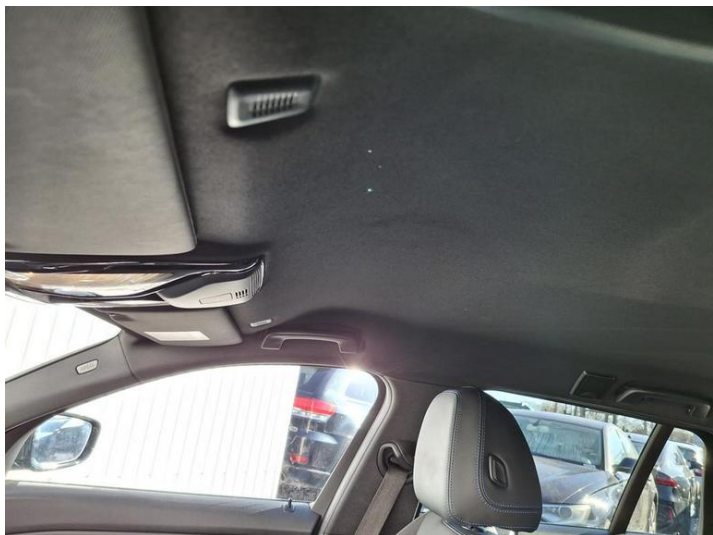




Fot. nr 55



Fot. nr 56



Fot. nr 57



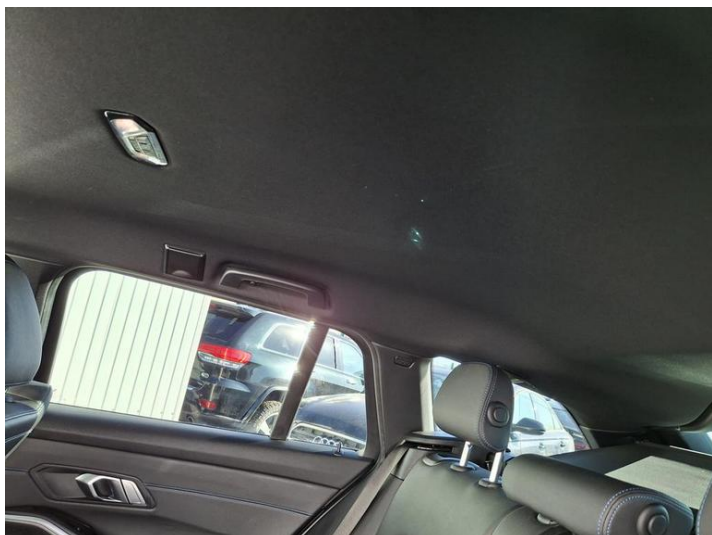
Fot. nr 58



Fot. nr 59



Fot. nr 60



Fot. nr 61



Fot. nr 62



Fot. nr 63



Fot. nr 64



Fot. nr 65



Fot. nr 66



Fot. nr 67



Fot. nr 68



Fot. nr 69



Fot. nr 70



Fot. nr 71



Fot. nr 72



Fot. nr 73



Fot. nr 74



Fot. nr 75



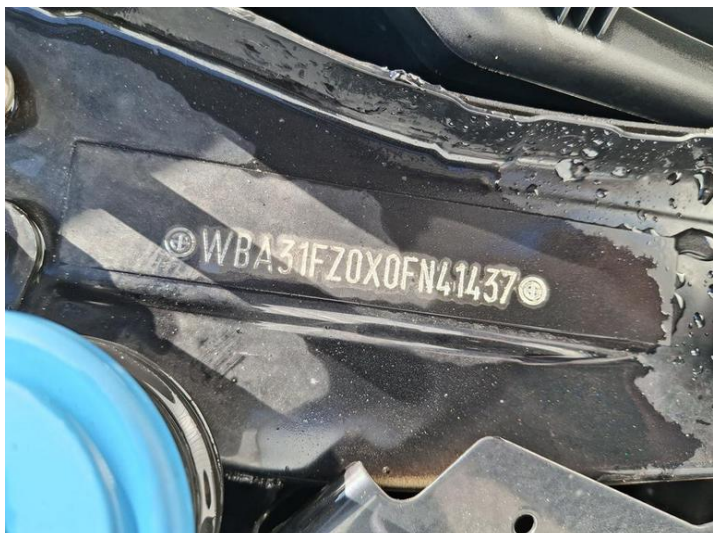
Fot. nr 76



Fot. nr 77



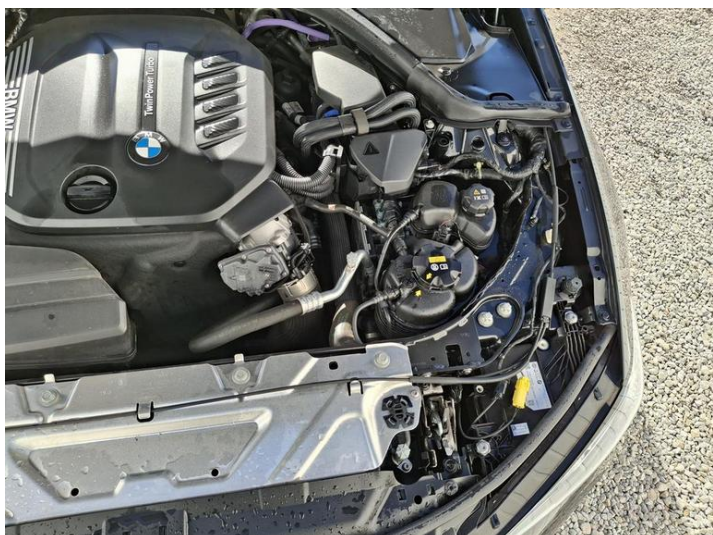
Fot. nr 78



Fot. nr 79



Fot. nr 80



Fot. nr 81



Fot. nr 82



Fot. nr 83



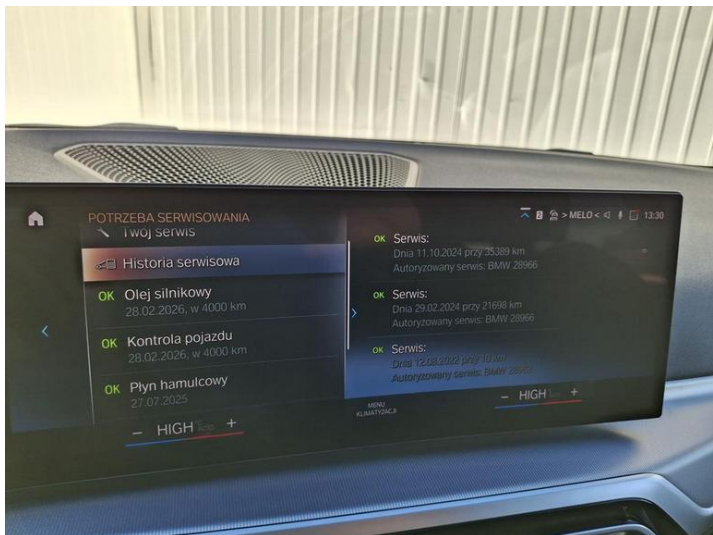
Fot. nr 84



Fot. nr 85



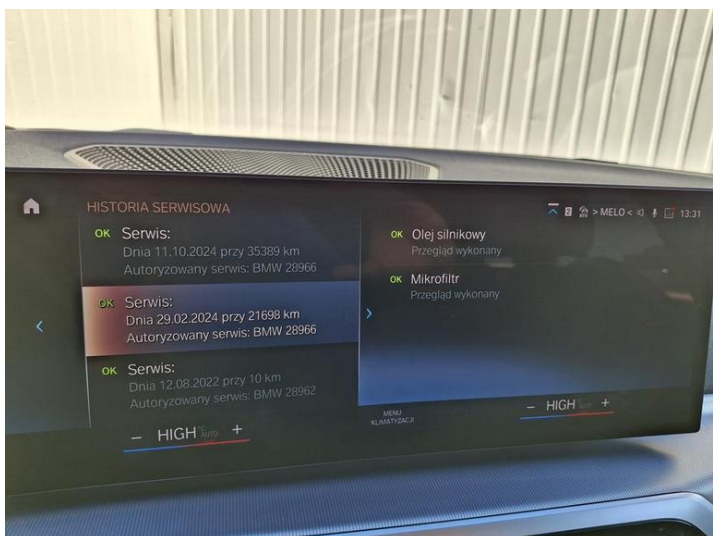
Fot. nr 86



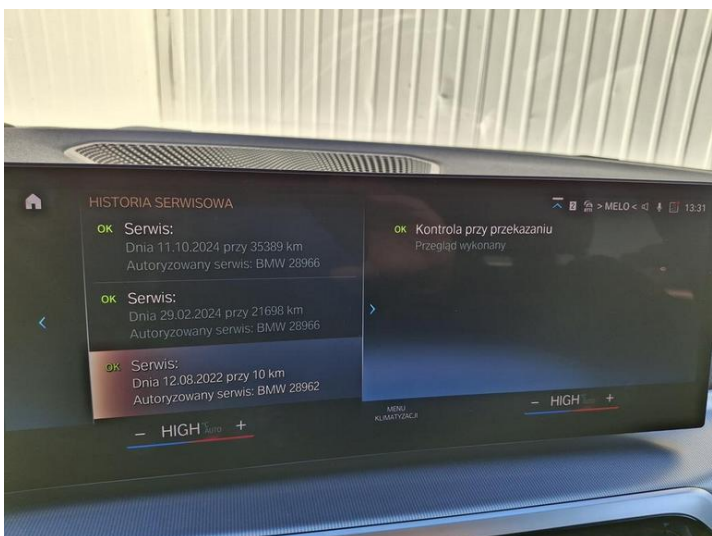
Fot. nr 87



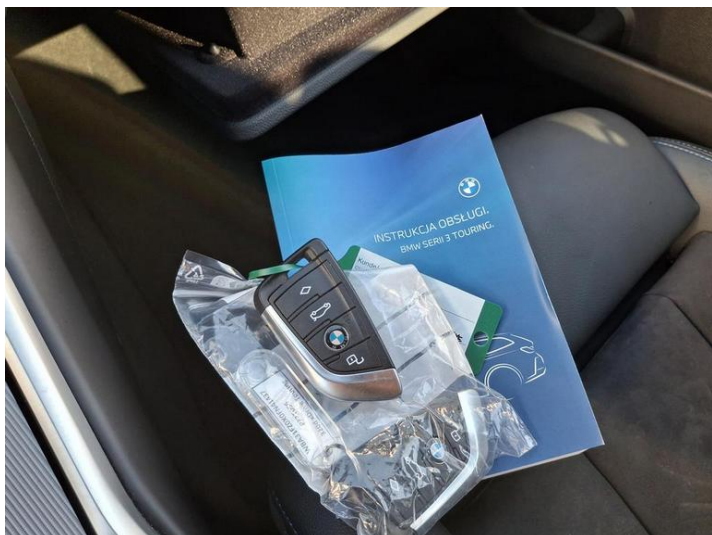
Fot. nr 88



Fot. nr 89



Fot. nr 90



Fot. nr 91

*Dokument wystawiony elektronicznie, wa ny bez podpisu*