

Nr zlecenia DEKRA: PEK(ZSP)/PEK(ZSP)/03006/25/01/14
 Nr zlecenia/szkody: CB281PS(35D0743/23)7/13076/23
 Data zlecenia: 14-01-2025

DEKRA Polska - Centrala
 02-673 Warszawa, ul. Konstruktorska 12A

Zleceniodawca:
 Katarzyna Rowicka
 PEKAO LEASING Sp. z o.o.
 Al. Armii Ludowej 26, 00-609 Warszawa

Rzeczoznawca:
Maciej Gruszczyński
 DEKRA Polska - Centrala

Ocena stanu technicznego pojazdu

Eurotax-Kod EC	Marka, model, typ pojazdu				Rodzaj nadwozia
0159072	FIAT, Ducato 33 MultiJet3 EasyPro Euro 6 2179ccm - 140KM 3,3t 23-...				furgon, wysoki d...
Rodzaj silnika	Pojemność [ccm]	Moc [KM/kW]	Skrzynia biegów	Stan licznika [km] (odczytany)	Ilość drzwi/miejsc
z zapłonem samoczynnym	2179	140/103	manualna	59 016	4/3
Nr rej. pojazdu	Nr nadwozia (VIN)		Data 1-rej./rok prod.	Następne bad. tech.	Lakier
CB281PS(35D0...	ZFA25000002X43115		25-07-2023/2023	25-07-2026	Biały/2-warstwowy uni

Data oględzin: 21-01-2025

Miejsce oględzin:

Połączyńska
 POŁCZYŃSKA 110
 01-304 Warszawa

Wyposażenie standardowe wg Eurotax

Klimatyzacja automatyczna, Koło zapasowe, Lakier uni, Port USB podwójny, Półka pod sufitem, Radio z ekranem dotykowym 7 cali, AA/CP, System podtrzymujący koło zapasowe, Tapicerka materiałowa.

Ogumienie

Oś	Koło	Producent, typ	Rozmiar	Profil zmierzony
przednia	prawe	Kormoran, Vanpro Winter	215/70 R15 109/107S	6,0 mm
	lewe	Kormoran, Vanpro Winter	215/70 R15 109/107S	6,0 mm
tylna	prawe	Michelin, Agilis	215/70 R15 109/107S	7,0 mm
	lewe	Continental, ContiVanContact 100	215/70 R15 109/107S	4,0 mm

Kompletność dokumentów poj./wyposażenia/akcesoriów/inne

[Dokumenty rej.] - POLISA UBEZP. (Nie.), Kluczyki (TAK - 1), Tablice rejestracyjne (TAK - 1), Dowód rejestracyjny (TAK), Karta pojazdu (NIE), Wpisano informację o użytkowniku poj. wypełniając pole "Pojazd użytkowany przez" w zakładce "Dane obiektu". (Tak.), [STAN POJ.] - Stan zbiornika paliwa (< 25%), Poziom oleju w silniku (Więcej niż stan min.), Układ klimatyzacji nie występuje lub – na podstawie badania organoleptycznego - funkcjonuje poprawnie. (TAK. Bez uwag.), [DOKUMENTY POJ.] - Karta paliwowa (NIE), [AKCESORIA POJ. (obowiązkowe)] - Apteczka pierw. pomocy (NIE), Gaśnica (TAK), Trójkąt ostrzegawczy (TAK), [AKCESORIA POJ.] - Koło zapasowe lub zestaw naprawczy (TAK), Klucz zabezpieczający do kół (Nie dotyczy), Podnośnik (TAK), Kpl. narzędzi (TAK), Krata oddzielająca przestrzeń pasaż. (Nie dotyczy), Podłokietnik (TAK), Dywaniki - kpl. (TAK), Zapalniczka (NIE), Popielniczka (TAK), Radio/Radio-CD (Tak. Markę oraz model podano poniżej: - Fabryczne), Kod do radia (Nie dotyczy), Instrukcja obsługi poj. (NIE), W oparciu o ustalenia ze Zleceniodawcą, Ocenę Stanu Technicznego / Kosztorys Naprawy sporządzono wg następujących zasad: (Stawka kosztorysowa – 110 zł/110 zł (netto).), Wpisano w OCENIE STANU TECHNICZNEGO, ale nie naliczono w KOSZTORYSIE NAPRAWY poz. dot.: usunięcia reklam z poj., zużycia eksploatacyjnego części mech., związanych ze źle wykonaną naprawą

blach.-mech./perforacją nadwozia, wyświetlaniem się kontrolerek/komunikatów, brakiem lub zużyciem dywaników (TAK), W OCENIE STANU TECHNICZNEGO nie umieszczono informacji o ewentualnym dodatkowym kpl. ogumienia (TAK), W KOSZTORYSIE NAPRAWY - jeżeli szyba czołowa jest uszkodzona w niewielkim zakresie (poza obszarem dalekiej widoczności) zakwalifikowano ją do naprawy (Tak.), Jeżeli stwierdzono uszkodzenie deski rozdzielczej/jej elementów zakwalifikowano ją do wymiany (TAK), Jeżeli stwierdzono brak książki serwisowej/gwarancyjnej – naliczono kwotę 100 zł (netto) (TAK),
DODATKOWE UWAGI (Uwagi dotyczące akcesoriów/wyposażenia pojazdu. -),

*** DEKRA Polska ***

Ja niżej podpisany reprezentujący stronę prawną właściciela pojazdu, potwierdzam zgodność powyższego ze stanem rzeczywistym.

.....
Podpis Rzeczoznawcy DEKRA,

*** ZDAJĄCY ***

Ja niżej podpisany, reprezentujący stronę Ramowej Umowy Leasingu, potwierdzam zwrot pojazdu w stanie technicznym opisanym powyżej.

.....
Podpis i pieczęć Zdającego

Uwagi Rzeczoznawcy - dot. wyceny

Pojazd oklejony grafiką reklamową. Pomiaru grubości lakieru dokonano w miejscach nieoklejonych poza drzwiami skrzydłowymi tylnymi. Niska sprawność akumulatora, pojazd uruchomiono z zewnętrznego źródła zasilania. Aktywna kontrolka MIL. W przestrzeni ładunkowej widoczne ślady zużycia wynikające z eksploatacji.
Różnica ogumienia na osi tylnej.

Zastrzeżenia ograniczające - dot. wyceny

Przedmiotowa ocena została wykonana organoleptycznie bez użycia podnośnika i specjalistycznego sprzętu diagnostycznego. Określa ogólny stan pojazdu na dzień w miejscu jego udostępnienia, nie może być traktowana jako kompleksowa ocena stanu technicznego.
Nie weryfikowano szczegółowo stanu układu napędowego, zawieszenia, kierowniczego, hamulcowego oraz wydechowego.

Opis stwierdzonych uszkodzeń

Do wymiany

Poz.	Nazwa części	Nr katalogowy	Opis uszkodzenia	NS [%]
1	Lusterko zewn. ustaw.mechanicz. L	735773378	pęknięcie/rozerwanie	
2	Nakładka dolna drzwi tylnych R	735785475	zarysowanie	
3	Oslona ściany bocznej, dolna L	735785478	brak	
4	Zderzak, róg R	735685366	wgniecenie/odkształcenie, zarysowanie	

5	Błotnik tylny L	1358894080	wgniecenie/odkształcenie, rysa/odprysk	
6	Ściana boczna część przednia dolna L	46857999	wgniecenie/odkształcenie, zarysowanie	
7	Listwa ochronna, przed. błotnika tyl. L	735775463	brak	
8	Listwa ochronna, przed. błotnika tyl. R	735785462	zarysowanie	
9	Ośłona błotnika tylnego, dolna L	735775466	zarysowanie	
10	Ośłona błotnika tylnego, dolna R	735775464	zarysowanie	
11	Pokrywa ozdobna koła tyl R	1374671080	brak	
12	Nakładka słupka B góra R	735532644	pęknięcie/rozerwanie	
13	Podsufitka kabiny	735738430	nawiercony(e) otwór/otwory	

Do naprawy

Poz.	Nazwa części	Nr katalogowy	Opis uszkodzenia	Czas [rbg]
1	Rama dachu zew., część środkowa bocz. L	1345583080	wgniecenie/odkształcenie, rysa/odprysk	1
2	Rama dachu zew. tyl cz.boczna L	1345696080	wgniecenie/odkształcenie, rysa/odprysk	1
3	Drzwi części ład.przesuwne R	46858521	wgniecenie/odkształcenie, rysa/odprysk	1
4	Rama drzwi, przód L	53135177	rysa/odprysk, ślady korozji	0.5
5	Rama drzwi, przód R	1344184080	rysa/odprysk, ślady korozji, inne: Ślady substancji obcej	0.5
6	Ściana boczna L	1342668080	wgniecenie/odkształcenie	2
7	Drzwi tylne, skrzydło lewe L	53367590	wgniecenie/odkształcenie, rysa/odprysk	1
8	Drzwi tylne, skrzydło prawe R	46858573	wgniecenie/odkształcenie, rysa/odprysk, ślady korozji	1

Inne

Poz.	Nazwa części	Nr katalogowy	Opis uszkodzeń	Czas [rbg]
1	Kluczyk		brak	
2	Książka serwisowa		brak	
3	Czyszczenie wnętrza		zaplamiona(y): Fotel lewy / prawy	
4	Okleina reklamowa		nieoryginalna naklejka	

Do lakierowania

Poz.	Nazwa części	Rodzaj lakierowania	Opis uszkodzenia	NS [%]
1	Drzwi boczne, kompletne, nieprzeszkłone K R	III		
2	Ściana bocz. przednia, kpl., nieprzeszkł. K L	III		
3	Ściana boczna, środek E L	I		
4	Próg/luk pod drzwiami przednimi L	III		
5	Próg/luk pod drzwiami przednimi R	III		
6	Dach środek, część boczna L	III		
7	Dach tyl, część boczna L	III		
8	Ściana boczna, tylna, kompletna, nieprzeszkł. K L	III		
9	Drzwi tylne (jedne) 2-cz. kpl. nieprzeszkłone K L	III		
10	Drzwi tylne (jedne) 2-cz. kpl. nieprzeszkłone K R	III		

Uszkodzenia niekalkulowane

Poz.	Nazwa części	Nr katalogowy	Opis uszkodzenia	Czas [rbg]
1	Poszycie drzwi przednich L	1340572080	wgniecenie/odkształcenie, rysa/odprysk	
2	Poszycie drzwi przednich R	1340567080	inne: Ślady substancji obcej	
3	Lusterko zewn. ustaw.mechanicz. R	735773342	rysa/odprysk	
4	Zderzak, środek	735685371	rysa/odprysk	
5	Zderzak, róg L	735685369	rysa/odprysk	

6	Ściana boczna część przednia dolna R	46857992	rysa/odprysk	
---	--------------------------------------	----------	--------------	--

Oznaczenia:

NS - amortyzacja %, L - lakierowanie >> I - część nowa, II - wierzchnie, III - po naprawie do 50%, IV - po naprawie pow 50%, K1R - tworzywa szt części nowe, K1N - tworzywa szt części nowe, K1G - tworzywa szt części nowe, K2 - tworzywa szt wierzchnie, K3 - tworzywa szt po naprawie

Uwagi końcowe

DEKRA Polska nie bierze odpowiedzialności za wykorzystanie niniejszej oceny technicznej jako źródła informacji o pojeździe przy jego zakupie.

DOKUMENTACJA FOTOGRAFICZNA



Fot. 1



Fot. 2



Fot. 3



Fot. 4



Fot. 5



Fot. 6



Fot. 7



Fot. 8

DOKUMENTACJA FOTOGRAFICZNA



Fot. 9



Fot. 10



Fot. 11



Fot. 12



Fot. 13



Fot. 14



Fot. 15



Fot. 16

DOKUMENTACJA FOTOGRAFICZNA



Fot. 17



Fot. 18



Fot. 19



Fot. 20



Fot. 21



Fot. 22



Fot. 23



Fot. 24

DOKUMENTACJA FOTOGRAFICZNA



Fot. 25



Fot. 26



Fot. 27



Fot. 28



Fot. 29



Fot. 30



Fot. 31



Fot. 32

DOKUMENTACJA FOTOGRAFICZNA



Fot. 33



Fot. 34



Fot. 35



Fot. 36



Fot. 37



Fot. 38



Fot. 39



Fot. 40

DOKUMENTACJA FOTOGRAFICZNA



Fot. 41



Fot. 42



Fot. 43



Fot. 44



Fot. 45



Fot. 46



Fot. 47



Fot. 48

DOKUMENTACJA FOTOGRAFICZNA



Fot. 49



Fot. 50



Fot. 51



Fot. 52



Fot. 53



Fot. 54



Fot. 55



Fot. 56

DOKUMENTACJA FOTOGRAFICZNA



Fot. 57



Fot. 58



Fot. 59



Fot. 60



Fot. 61



Fot. 62



Fot. 63



Fot. 64

DOKUMENTACJA FOTOGRAFICZNA



Fot. 65



Fot. 66



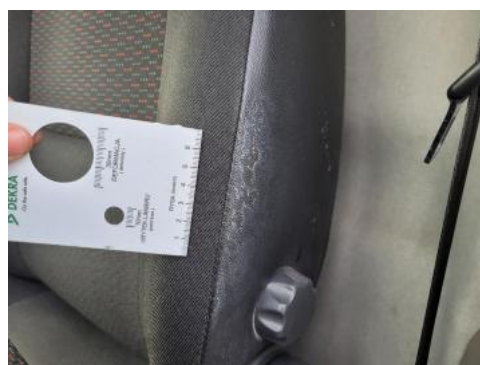
Fot. 67



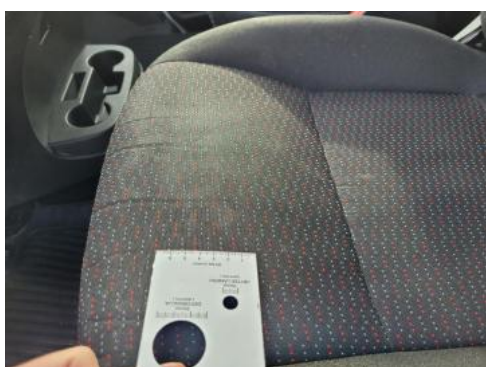
Fot. 68



Fot. 69



Fot. 70



Fot. 71



Fot. 72

DOKUMENTACJA FOTOGRAFICZNA



Fot. 73



Fot. 74