

## Zleceniodawca:

ING Lease Sp. z o.o.

02-566 Warszawa

## Firma rzeczoznawcza:

Nefris Sp. z o.o.  
Grunwaldzka 229  
85-451 Bydgoszcz



# OPINIA TECHNICZNA

Zadanie: Określenie wartości rynkowej pojazdu dla sprzedaży powindykacyjnej

## DANE IDENTYFIKACYJNE POJAZDU

Dane: [C] I-2025

Rodzaj pojazdu:	<b>Ci gnik samochodowy</b>	VIN:	<b>ZCFM62AU9RC517671</b>
Marka:	<b>IVECO</b>	Nr rejestracyjny:	<b>PK7803R</b>
Model pojazdu:	<b>AS 440 S49 S-Way MR`20 E6d 18.0t</b>	Nr Info-Ekspert:	<b>142-14688</b>
Wersja:	<b>T/FP-LT</b>	Rok produkcji:	<b>2023</b>

Wskazanie drogomierza	72509 km
Data pierwszej rejestracji	2024/02/20
Rodzaj zabudowy	ci gnik siodłowy z kabiną długą
Rodzaj kabiny	sypialna (odchylana)
Dop. masa całkowita	18000 kg
Liczba osi / Rodzaj napędu / Skrzynia biegów	2 / 4x2 / automatyczna
Zawieszenie osi przedniej / tylnej / Rozstaw osi	poduszki / poduszki / 3800 mm
Jednostka napędowa	z zapłonem samoczynnym
Pojemność / Moc silnika	12882 ccm / 357kW (485KM)
Doładowanie	Turbosp. z chłodn. powietrza
Liczba cylindrów / Układ cylindrów	6 / rzędowy
Norma spalin	E6d
Data oględzin	2025/01/21
Miejsce oględzin	ul. Lipowa 2, 55-300 Komorniki

**WYPOSA ENIE STANDARDOWE**

L.p. Nazwa elementu wyposażenia	L.p. Nazwa elementu wyposażenia
1 *ABS - system zapobiegający blokowaniu kół	10 * Spoiler dachowy
2 *Dach regulowany elektrycznie	11 * Spoilery boczne
3 *Fotel kierowcy zawieszony pneumatycznie	12 * System elektronicznej kontroli toru jazdy ESP
4 *Kabina sypialna	13 * System nawigacji satelitarnej
5 *Leanka	14 * System p/po zlizgowy przy przyspieszaniu ASR
6 *Lodówka	15 * Szyby regulowane elektrycznie
7 *Lusterka zewnętrzne trznie podgrzewane elektrycznie	16 * Tempomat
8 *Lusterka zewnętrzne trznie regulowane elektrycznie	17 * Zawieszenie tylne pneumatyczne
9 *Skrzynia biegów automatyczna	

**WYPOSA ENIE DODATKOWE**

L.p. Nazwa elementu wyposażenia
1 +Dodatkowy zbiornik paliwa
2 +Kierownica skórzana i wielofunkcyjna
3 Klimatyzacja automatyczna
4 Zawieszenie przednie pneumatyczne

**OPIS ZAMONTOWANEGO W POJE DZIE OGUMIENIA**

Koło	Marka, typ	Bieżnik [mm]	Zużycie [%]
Przednie lewe:	*CONTINENTAL ECOPLUS HS3+ 315/60 R22,5	5,0	79
Przednie prawe:	*CONTINENTAL ECOPLUS HS3+ 315/60 R22,5	5,0	79
Tylne LZ:	*HANKOOK DL10+ 295/60 R22,5	4,0	85
Tylne LW:	*HANKOOK DL10+ 295/60 R22,5	4,0	85
Tylne PZ:	*HANKOOK DL10+ 295/60 R22,5	4,0	85
Tylne PW:	*HANKOOK DL10+ 295/60 R22,5	4,0	85

**KOREKTY WARTO CI POJAZDU****KOREKTA ZA PIERWSZ REJESTRACJ** (+)

Korekta uwzględnia wpływ daty pierwszej rejestracji pojazdu (pierwszego dopuszczenia do ruchu po zakupieniu pojazdu nowego) na jego wartość. Przyjmuje się, że pojazd bazowy został zarejestrowany po raz pierwszy 2023/05/15. Pojazd wyceniany został zarejestrowany 9 miesięcy później, zatem jego okres eksploatacji jest krótszy od okresu eksploatacji pojazdu bazowego i stąd wynika dodatnia korekta wartości.

**KOREKTA ZA WYPOSA ENIE** (+)

Wyposażenie pojazdu powoduje powiększenie wartości pojazdu, gdy jest wyposażeniem ponadstandardowym oraz jest sprawne, czyli zdolne do spełnienia swojej funkcji. Wielkość korekty wartości bazowej, związanej z wyposażeniem dodatkowym pojazdu, została określona na podstawie udziału tego wyposażenia w wartości standardowo wyposażonego nowego pojazdu z uwzględnieniem amortyzacji pojazdu i związanej amortyzacji jego wyposażenia.

**KOREKTY RÓŻNE:****Stan utrzymania i dbałość o pojazd** (-)

Stan utrzymania i dbałość o pojazd mogą mieć wpływ na wartość rynkową pojazdu w przypadku, gdy stan wycenianego pojazdu istotnie odbiega od dobrego, odpowiedniego dla danego okresu eksploatacji i przebiegu. Stwierdzony ponadprzeciętnie dobry stan wiadczy o wyjątkowej dbałości o pojazd, który stanowi podstawą korekty dodatniej wartości, stan gorszy od typowego dobrego - podstawą do korekty ujemnej.

**Regionalna sytuacja rynkowa** (-)

Wartości rynkowe określonych marek i typów używanych pojazdów mogą kształtować się na odmiennym poziomie w różnych regionach Polski. Katalogi i bazy danych programów komputerowych zawierają uśrednione wartości rynkowe w skali całego kraju. Odbiegające od uśrednionych notowań rynkowe wycenianego pojazdu w rejonie jego użytkowania mogą stanowić podstawę do zastosowania korekty jego wartości. Wysokość stosowanych korekt wynika z analizy przeprowadzonej w oparciu o regionalne zróżnicowanie rynkowych wartości poszczególnych marek i typów pojazdów.

**Sprzedaż wymuszona** (-)**KOREKTY RÓŻNE RAZEM** (-)

## KOREKTA ZA OGUMIENIE

(-)

Korekta uwzględnia wpływ stanu ogumienia na wartość pojazdu. Zużycie poszczególnych opon zostało określone z uwzględnieniem zmierzonej wysokości ich bieżnika. Punktem odniesienia jest ogumienie o zużyciu 50%.

## OPIS STANU TECHNICZNEGO ZESPOŁÓW POJAZDU

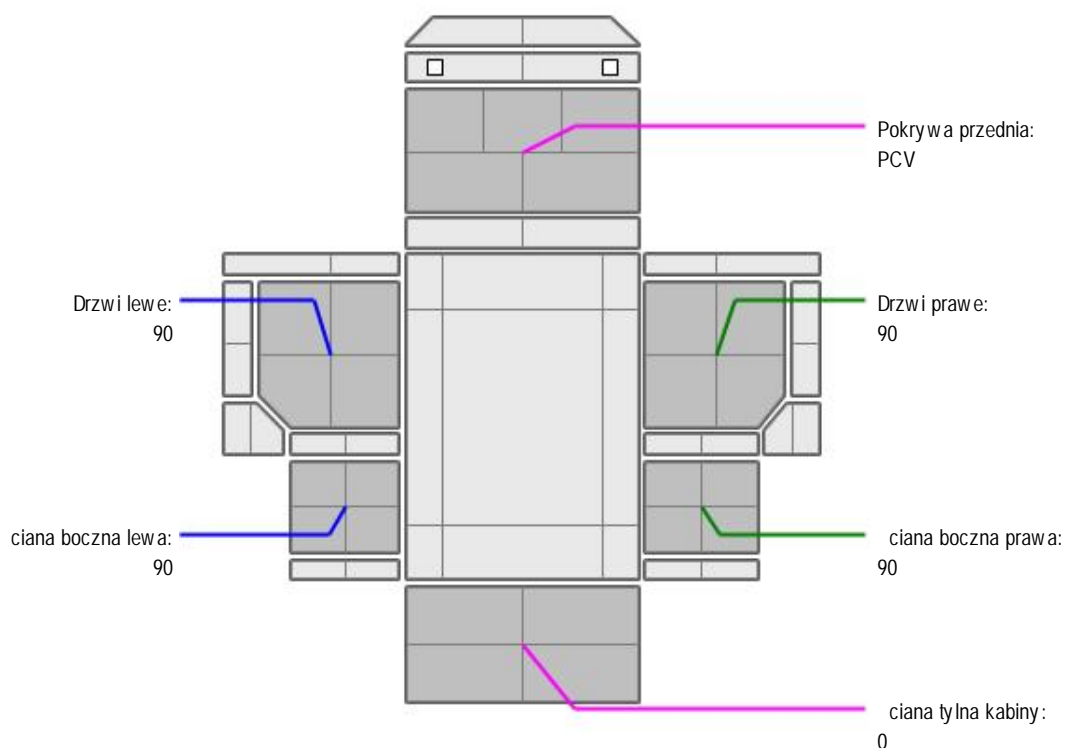


### KABINA KIEROWCY - Szkielet i poszycia zewnętrzne

Rama T - zarysowania, nalot korozji  
 ciana T - zarysowania  
 Zderzak P - zarysowania  
 Stopie L - zarysowania



### KABINA KIEROWCY – Opis powłoki lakierowej



L.p.	Nazwa elementu	L / P	Grubość powłoki [µm]	Opis
1	Pokrywa przednia		PCV	
2	Drzwi	L	90	
3	ciana boczna	L	90	
4	Drzwi	P	90	
5	ciana boczna	P	90	
6	ciana tylna kabiny		0	

**JAZDA KONTROLNA**

Poszczególne elementy zawieszenia wszystkich kół bez widocznych uszkodzeń.

Podczas krótkiej próby ruchowej wykonanej w warunkach parkingowych nie stwierdzono nadmiernych luzów w układzie zawieszenia kół.

Układ hamulcowy – w warunkach parkingowych nie stwierdzono nieprawidłowości w funkcjonowaniu.

Silnik – rozruch i praca silnika prawidłowe.

Skrzynia biegów – nie stwierdzono nieprawidłowości w pracy podczas krótkiej próby ruchowej wykonanej w warunkach parkingowych.

**POZOSTAŁE INFORMACJE****1 Pochodzenie pojazdu**

nie badano

**2 Badanie poprawności numerów identyfikacyjnych**

nie badano

**3 Weryfikacja prawdziwości danych obiektu**

nie badano

**4 Weryfikacja odczytanego stanu drogomierza**

nie badano

**Zastrzeżenia ograniczające**

- Wycena została ustalona na dzień sporządzenia
- Niniejsze opracowanie nie może być wykorzystywane do żadnego innego celu niż określony na wstępie.
- Rzeczoznawca nie bierze na siebie odpowiedzialności za wady ukryte (prawne i fizyczne) oraz ewentualne skutki wynikające z dalszego użytkowania przedmiotu wyceny, a także za skutki wykorzystania samej wyceny.
- Rzeczoznawca nie ponosi także odpowiedzialności za ewentualne wady wyceny powstałe w wyniku założeń, a także informacje uzyskane w trakcie oględzin, zgodnie z prawdą.
- Niniejsza wycena wartości nie jest ekspertyzą stanu technicznego i za taką nie może być uznawana
- Ocenę sporządzono bezstronnie, zgodnie z najlepszą wiedzą i sumieniem rzeczoznawcy.

*Dokument wystawiony elektronicznie, w pełni bez podpisu*

DOKUMENTACJA FOTOGRAFICZNA



Fot. nr 1



Fot. nr 2



Fot. nr 3



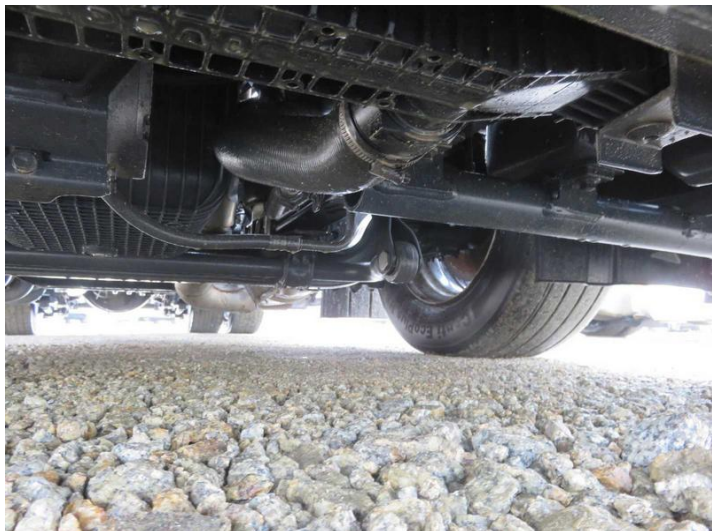
Fot. nr 4



Fot. nr 5



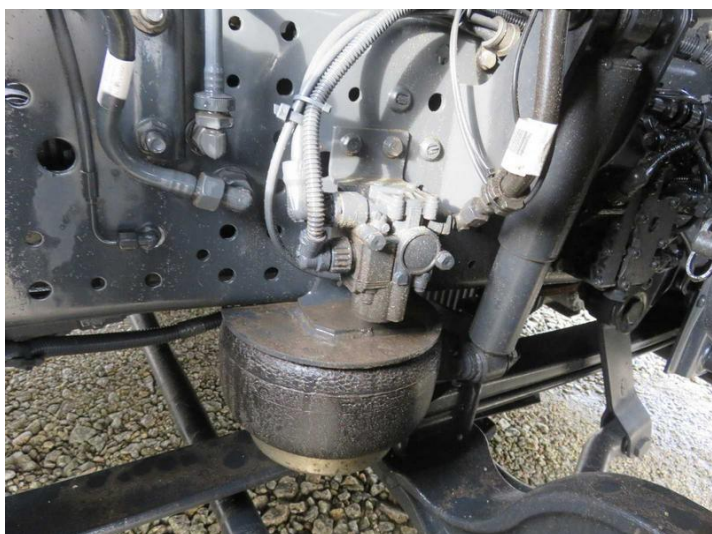
Fot. nr 6



Fot. nr 7



Fot. nr 8



Fot. nr 9



Fot. nr 10



Fot. nr 11



Fot. nr 12



Fot. nr 13



Fot. nr 14



Fot. nr 15



Fot. nr 16



Fot. nr 17



Fot. nr 18



Fot. nr 19



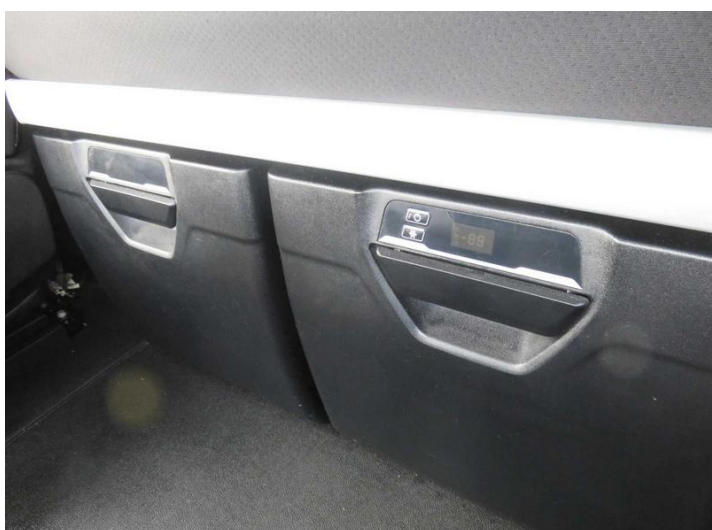
Fot. nr 20



Fot. nr 21



Fot. nr 22



Fot. nr 23



Fot. nr 24

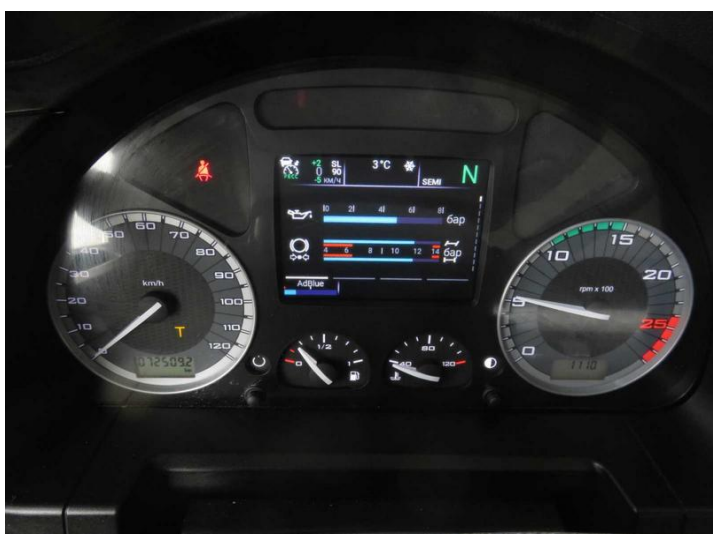




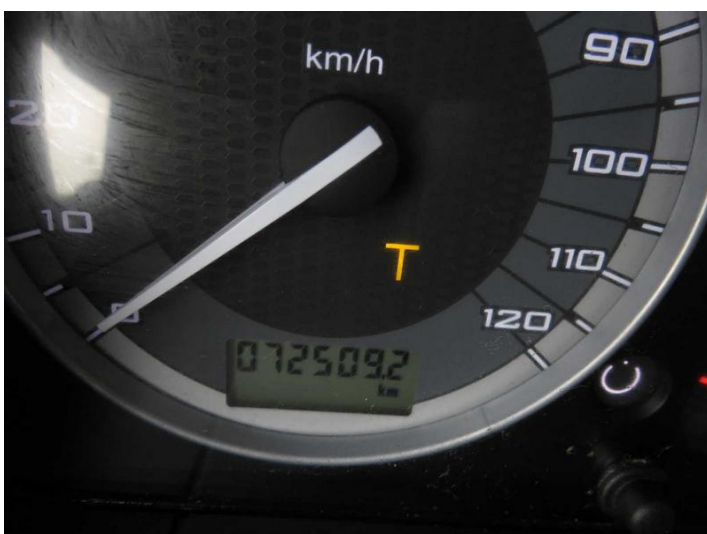
Fot. nr 25



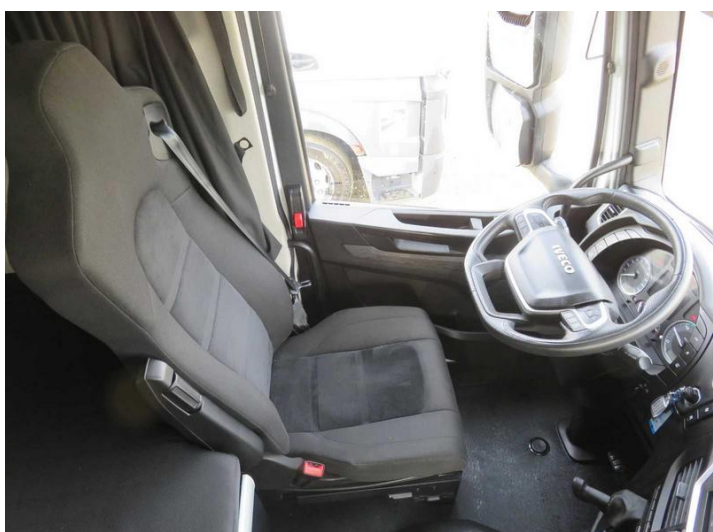
Fot. nr 26



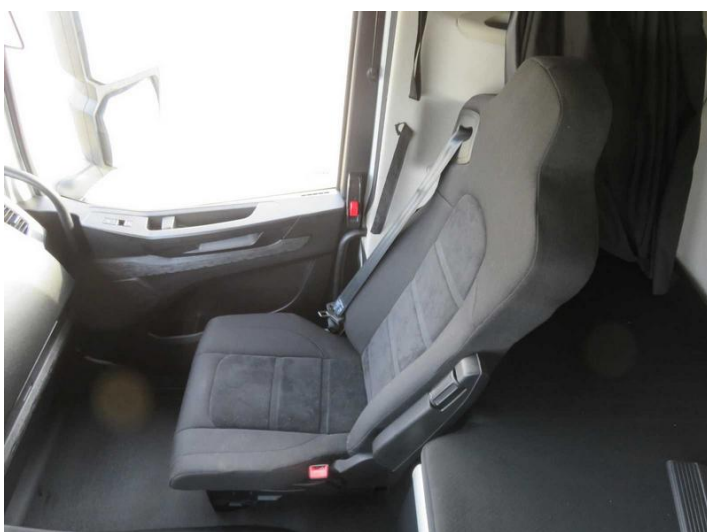
Fot. nr 27



Fot. nr 28



Fot. nr 29



Fot. nr 30



Fot. nr 31



Fot. nr 32



Fot. nr 33



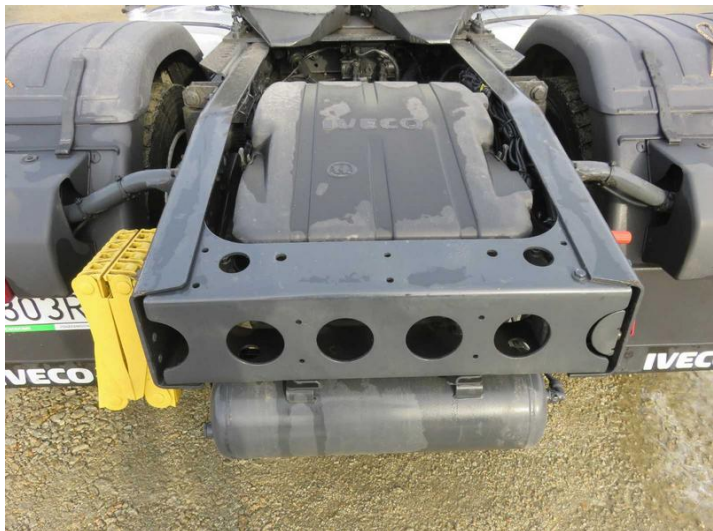
Fot. nr 34



Fot. nr 35



Fot. nr 36



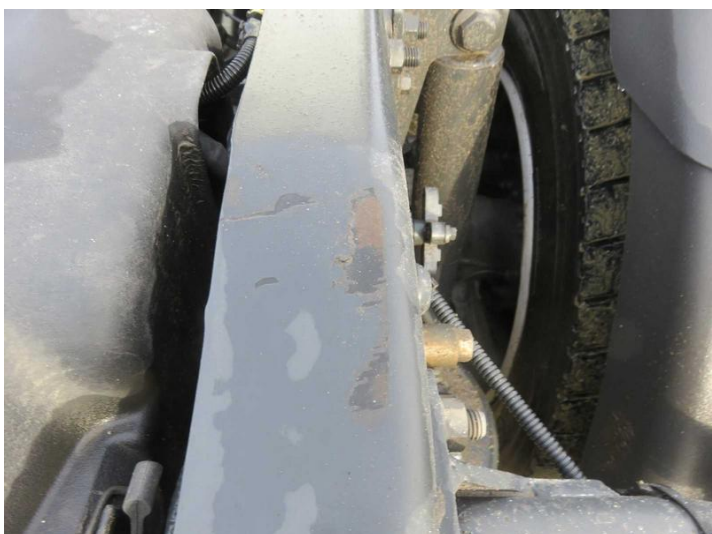
Fot. nr 37



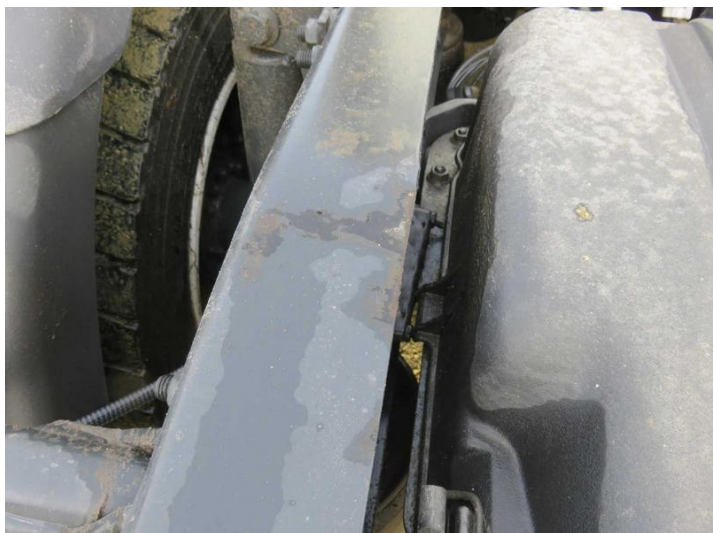
Fot. nr 38



Fot. nr 39



Fot. nr 40



Fot. nr 41



Fot. nr 42



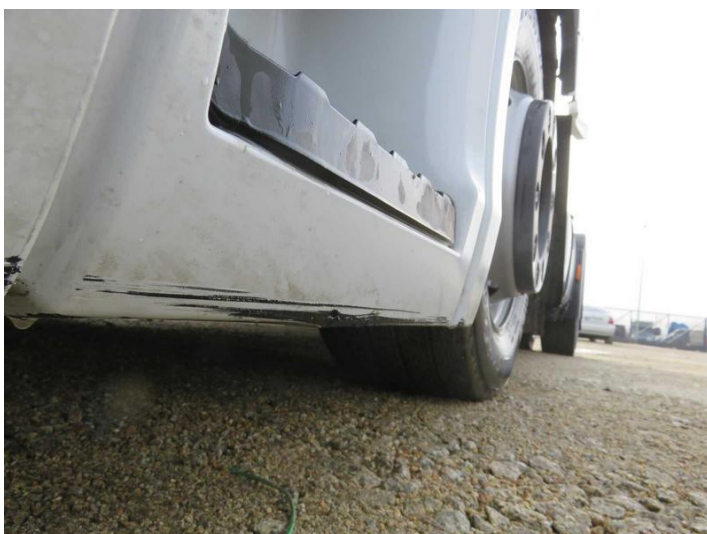
Fot. nr 43



Fot. nr 44



Fot. nr 45



Fot. nr 46



Fot. nr 47



Fot. nr 48



Fot. nr 49



Fot. nr 50



Fot. nr 51



Fot. nr 52



Fot. nr 53



Fot. nr 54



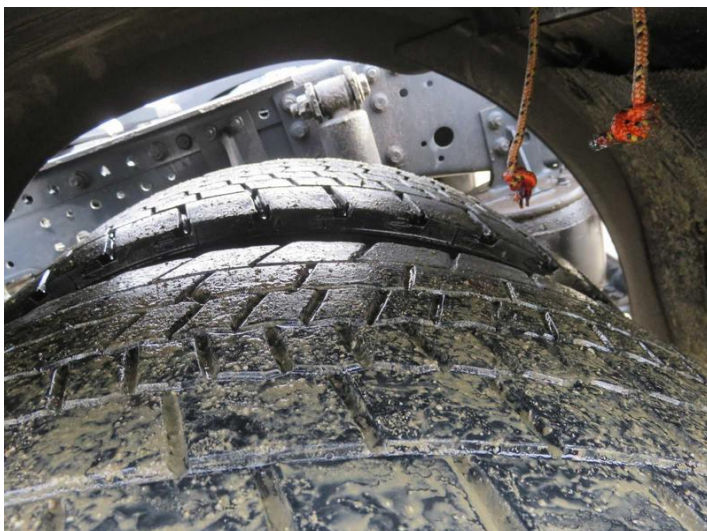
Fot. nr 55



Fot. nr 56



Fot. nr 57



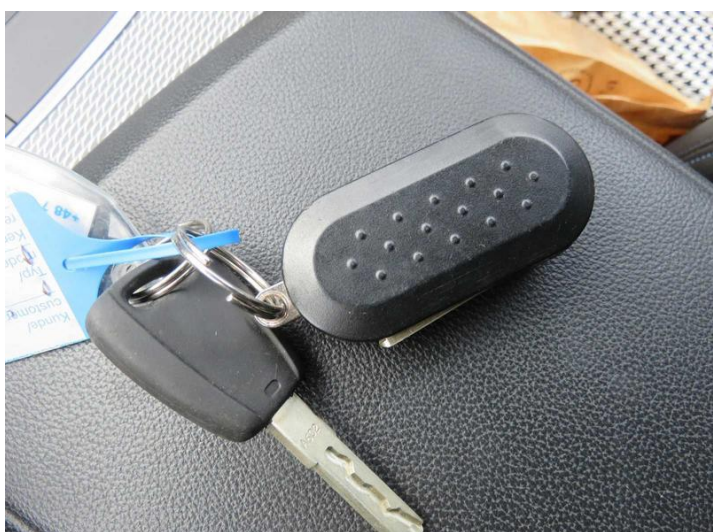
Fot. nr 58



Fot. nr 59



Fot. nr 60



Fot. nr 61

*Dokument wystawiony elektronicznie, wa ny bez podpisu*