

Zleceniodawca:

ING Lease Sp. z o.o.

Firma rzeczoznawcza:

Nefris Sp. z o.o.
Grunwaldzka 229
85-451 Bydgoszcz



OPINIA TECHNICZNA

Zadanie: Określenie wartości rynkowej pojazdu dla sprzedaży powindykacyjnej

DANE IDENTYFIKACYJNE POJAZDU

Dane: [C] XI-2024

Rodzaj pojazdu:	Ci gnik samochodowy	VIN:	N M 0 K C X T P 6 K M K 9 2 3 1 2
Marka:	FORD	Nr rejestracyjny:	DSWNJ16
Model pojazdu:	F-MAX 12.7 TDCi MR`19 E6d 18.0t	Nr Info-Ekspert:	011-12404
Wersja:	500 L (LONG)	Rok produkcji:	2021

Wskazanie drogomierza	255956 km
Data pierwszej rejestracji	2022/01/14
Rodzaj zabudowy	ci gnik siodłowy z kabiną długą
Rodzaj kabiny	sypialna (odchylana)
Dop. masa całkow. / Ładowność	18000 kg / 10042 kg
Liczba osi / Rodzaj napędu / Skrzynia biegów	2 / 4x2 / automatyczna
Zawieszenie osi przedniej / tylnej / Rozstaw osi	sprężyny / poduszki / 3750 mm
Oznaczenie silnika	ECOTORQUE
Jednostka napędowa	z zapłonem samoczynnym
Pojemność / Moc silnika	12740 ccm / 368kW (500KM)
Doładowanie	Turbosp. z chłodn. powietrza
Liczba cylindrów / Układ cylindrów	6 / rzędowy
Norma spalin	E6d
Data oględzin	2024/10/30
Miejsce oględzin	Komorniki ul.Lipowa 2

WYPOSA ENIE STANDARDOWE

L.p.	Nazwa elementu wyposażenia	L.p.	Nazwa elementu wyposażenia
1	Blokada mechanizmu różnicowego	15	System elektronicznej kontroli toru jazdy ESP
2	Czujnik deszczu	16	System kontroli trakcji ASR
3	Kabina odchylana elektrycznie	17	System ostrzegania przed niezamierzonymi zmianami pasa ruchu LDWS
4	Kierownica pokryta skórą	18	System wspomagania nagłego hamowania aktywny AEBS
5	Kierownica wielofunkcyjna	19	Wiatła do jazdy dziennej LED
6	Łódzka	20	Wiatła mijania włączane automatycznie
7	Łódki pojedyncze składane	21	Wiatła przednie p/mgienne
8	Ogrzewanie postojowe	22	Tapicerka premium
9	Ostłona przeciwsłoneczna zewnętrzna	23	Tempomat
10	Reflektory przednie skrętne	24	Udostępnienie połączenia internetowego Wi-Fi lub Bluetooth
11	Spoiler dachowy	25	Wskaźnik obciążenia osi tylnej
12	Spoilery boczne kabiny	26	Wyświetlacz 7,2" dotykowy, kolorowy
13	System ConnectTruck	27	Wyświetlacz wskaźników kierowcy 8"
14	System Eco Roll		

WYPOSA ENIE DODATKOWE

L.p.	Nazwa elementu wyposażenia
1	+Klimatyzacja postojowa
2	+Ostłony przeciwsłoneczne
3	+System nawigacji satelitarnej
4	+Zwalniacz

OPIS ZAMONTOWANEGO W POJE DZIE OGUMIENIA

Koło	Marka, typ	Bieżnik [mm]	Zużycie [%]
Przednie lewe:	*BRIDGESTONE DURAVIS R-STEER 002 315/70 R22,5	10,0	48
Przednie prawe:	*BRIDGESTONE DURAVIS R-STEER 002 315/70 R22,5	10,0	48
Tylne LZ:	*BRIDGESTONE DURAVIS R-DRIVE 002 315/70 R22,5	9,0	54
Tylne LW:	*BRIDGESTONE DURAVIS R-DRIVE 002 315/70 R22,5	9,0	54
Tylne PZ:	*BRIDGESTONE DURAVIS R-DRIVE 002 315/70 R22,5	9,0	54
Tylne PW:	*BRIDGESTONE DURAVIS R-DRIVE 002 315/70 R22,5	9,0	54

KOREKTY WARTO CI POJAZDU**KOREKTA ZA PIERWSZĄ REJESTRACJĄ**

(+)

Korekta uwzględnia wpływ daty pierwszej rejestracji pojazdu (pierwszego dopuszczenia do ruchu po zakupieniu pojazdu nowego) na jego wartość. Przyjmuje się, że pojazd bazowy został zarejestrowany po raz pierwszy 2021/05/15. Pojazd wyceniany został zarejestrowany 8 miesięcy później, zatem jego okres eksploatacji jest krótszy od okresu eksploatacji pojazdu bazowego i stąd wynika dodatnia korekta wartości.

KOREKTA ZA WYPOSA ENIE

(+)

Wyposażenie pojazdu powoduje powiększenie wartości pojazdu, gdy jest wyposażeniem ponadstandardowym oraz jest sprawne, czyli zdolne do spełnienia swojej funkcji. Wielkość korekty wartości bazowej, związanej z wyposażeniem dodatkowym pojazdu, została określona na podstawie udziału tego wyposażenia w wartości standardowo wyposażonego nowego pojazdu z uwzględnieniem amortyzacji pojazdu i związanej amortyzacji jego wyposażenia.

KOREKTA ZA PRZEBIEG

(+)

Korekta uwzględnia wpływ przebiegu pojazdu na jego wartość. Wartość bazowa (skorygowana o wpływ pierwszej rejestracji) została określona dla przebiegu normatywnego 374 000 km. Zweryfikowany przebieg wycenianego pojazdu jest mniejszy od normatywnego o - 118 044 km. Powoduje to zastosowanie korekty wartości w wysokości 8,26%.

KOREKTY RÓŻNE:

Stan utrzymania i dbałość o pojazd

(-)

Stan utrzymania i dbałość o pojazd mogą mieć wpływ na wartość rynkową pojazdu w przypadku, gdy stan wycenianego pojazdu istotnie odbiega od dobrego, odpowiedniego dla danego okresu eksploatacji i przebiegu. Stwierdzony ponadprzeciętnie dobry stan wiadczą o wyjątkowej dbałości o pojazd może stanowić podstawą korekty dodatniej wartości, stan gorszy od typowego dobrego - podstawą do korekty ujemnej.

Aktualna sytuacja rynkowa	(-)
Sprzeda wymuszona	(-)
KOREKTY RÓ NE RAZEM	(-)
KOREKTA ZA OGUMIENIE	(-)

Korekta uwzgl dnia wpływ stanu ogumienia na wartość pojazdu. Zuycie poszczególnych opon zostało określone z uwzgl dnieniem zmierzonej wysokości ich bieżnika. Punktem odniesienia jest ogumienie o zuyciu 50%.

OPIS STANU TECHNICZNEGO ZESPOŁÓW POJAZDU

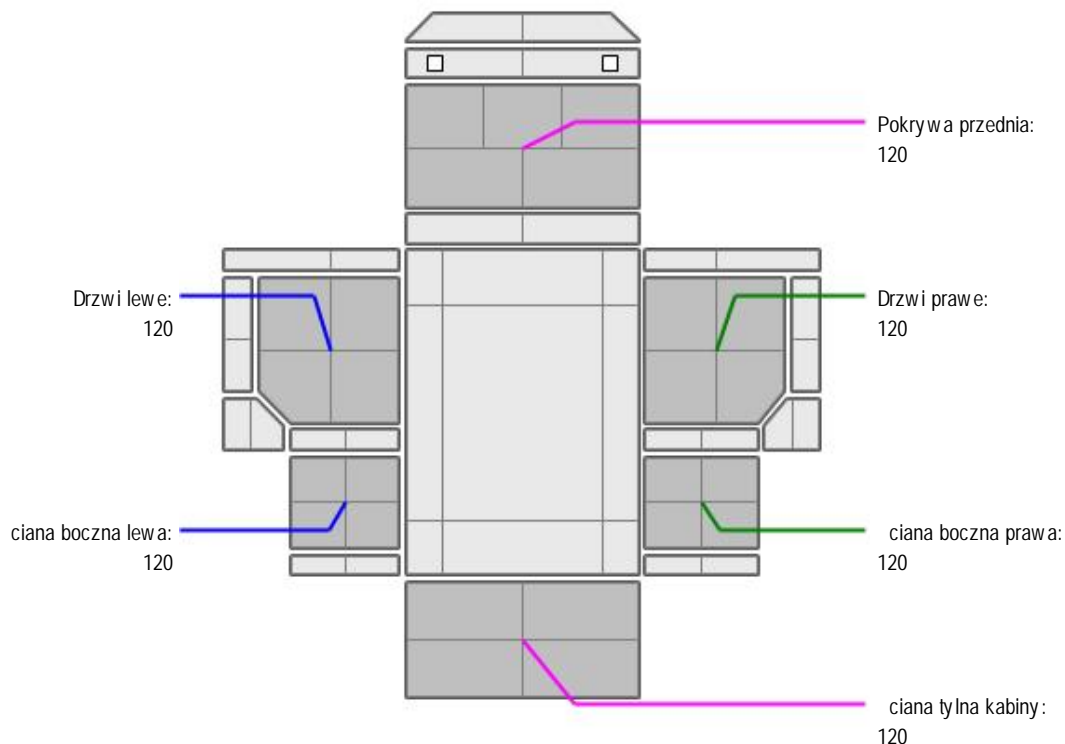


KABINA KIEROWCY - Szkielet i poszycia zewn trzne

Naro e PP - deformacja, zarysowania
 Lusterko P - zarysowane
 ciana T - wgnieciona, zarysowana
 Nadkola T - brak cz. górnej
 Lampa TL - sklejoną ta m
 Osłona mi dzyosiowa lewa - deformacja, zarysowana
 Drzwi L - odpryski



KABINA KIEROWCY – Opis powłoki lakierowej



L.p.	Nazwa elementu	L / P	Grubo powłoki [µm]	Opis
1	Pokrywa przednia		120	
2	Drzwi	L	120	
3	ciana boczna	L	120	
4	Drzwi	P	120	

5	ciana boczna	P	120	
6	ciana tylna kabiny		120	



KABINA KIEROWCY – Wyposażenie wewnętrzne

Fotel pasażera - zarysowany
 Leśniczka górna - zamontowana na pas
 Leśniczka - zabrudzona

JAZDA KONTROLNA

Silnik – rozruch i praca silnika prawidłowe.
 Skrzynia biegów – nie stwierdzono nieprawidłowości w pracy podczas krótkiej próby ruchowej wykonanej w warunkach parkingowych.

Poszczególne elementy zawieszenia wszystkich kół bez widocznych uszkodzeń.
 Podczas krótkiej próby ruchowej wykonanej w warunkach parkingowych nie stwierdzono nadmiernych luzów w układzie zawieszenia kół.
 Układ hamulcowy – w warunkach parkingowych nie stwierdzono nieprawidłowości w funkcjonowaniu.

DOKUMENTY I KOMPLETACJA POJAZDU

1 Kluczyki (ilość sztuk) 1

Zastrzeżenia ograniczające

- Wycena została ustalona na dzień sporządzenia
- Niniejsze opracowanie nie może być wykorzystywane do żadnego innego celu niż określony na wstępie.
- Rzeczoznawca nie bierze na siebie odpowiedzialności za wady ukryte (prawne i fizyczne) oraz ewentualne skutki wynikające z dalszego użytkowania przedmiotu wyceny, a także za skutki wykorzystania samej wyceny.
- Rzeczoznawca nie ponosi takiej odpowiedzialności za ewentualne wady wyceny powstałe w wyniku założeń, a informacje uzyskane w trakcie oględzin, są zgodnie z prawdą.
- Niniejsza wycena wartości nie jest ekspertyzą stanu technicznego i za taką nie może być uznawana
- Ocenę sporządzono bezstronnie, zgodnie z najlepszą wiedzą i sumieniem rzeczoznawcy.

Dokument wystawiony elektronicznie, w pełni bez podpisu

DOKUMENTACJA FOTOGRAFICZNA



Fot. nr 1



Fot. nr 2



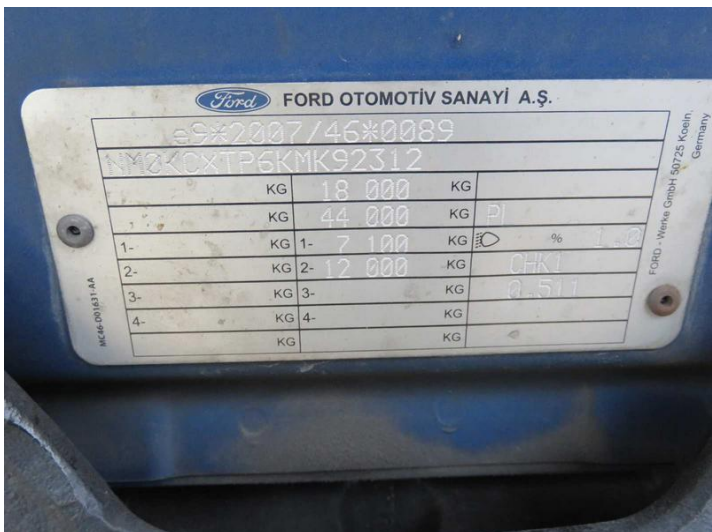
Fot. nr 3



Fot. nr 4



Fot. nr 5



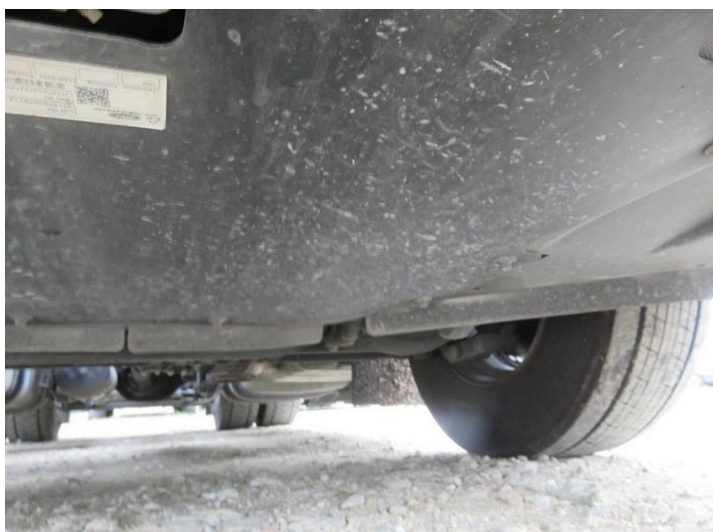
Fot. nr 6



Fot. nr 7



Fot. nr 8



Fot. nr 9



Fot. nr 10



Fot. nr 11



Fot. nr 12



Fot. nr 13



Fot. nr 14



Fot. nr 15



Fot. nr 16



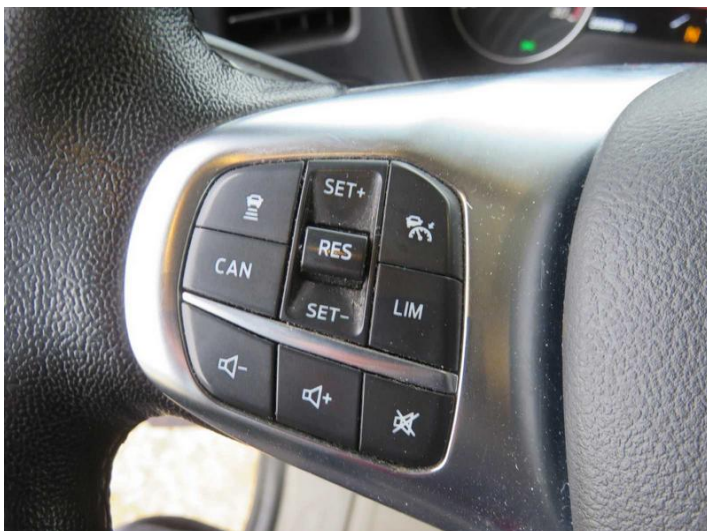
Fot. nr 17



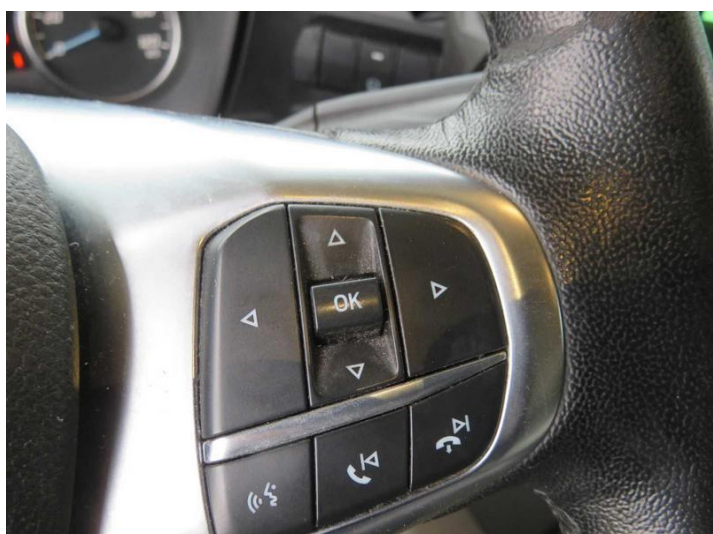
Fot. nr 18



Fot. nr 19



Fot. nr 20



Fot. nr 21



Fot. nr 22



Fot. nr 23



Fot. nr 24



Fot. nr 25



Fot. nr 26



Fot. nr 27



Fot. nr 28



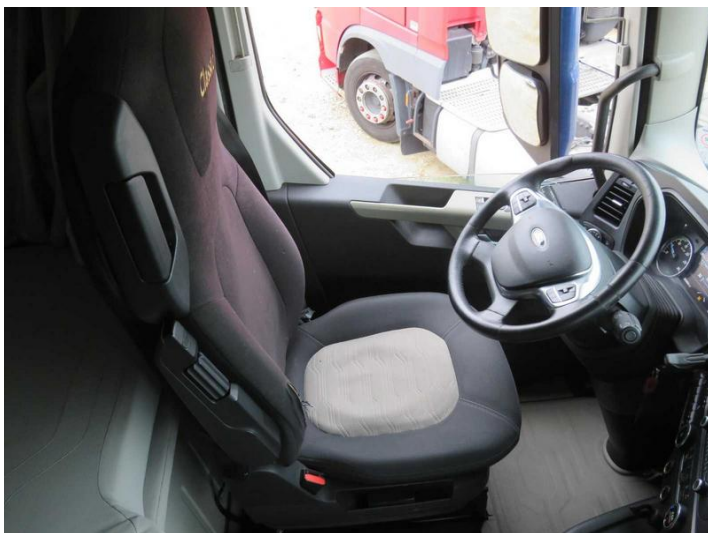
Fot. nr 29



Fot. nr 30



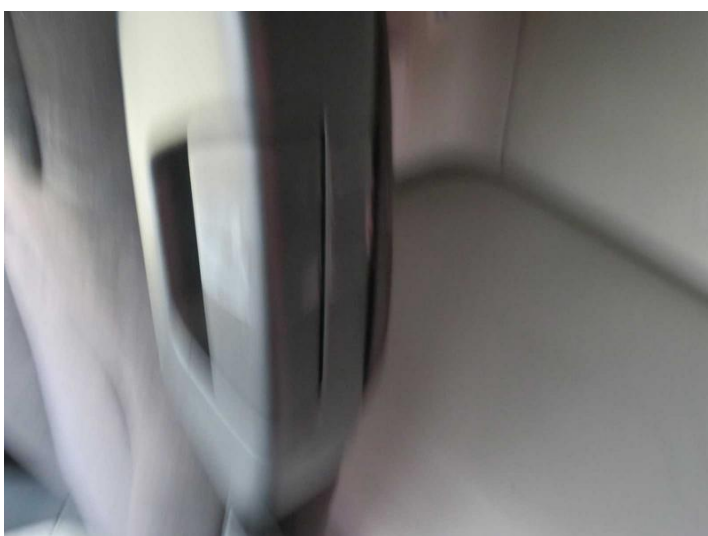
Fot. nr 31



Fot. nr 32



Fot. nr 33



Fot. nr 34



Fot. nr 35



Fot. nr 36



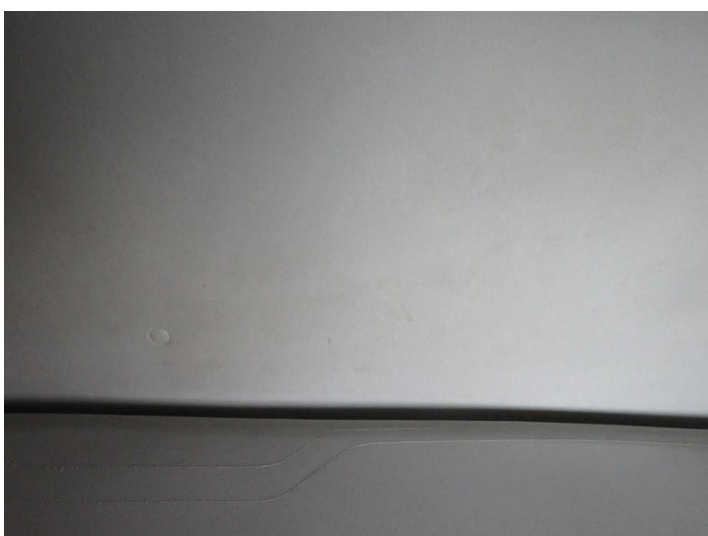
Fot. nr 37



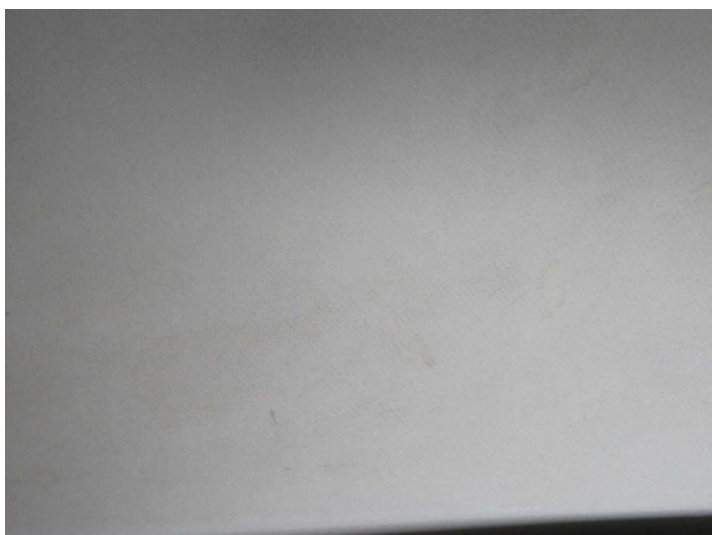
Fot. nr 38



Fot. nr 39



Fot. nr 40



Fot. nr 41



Fot. nr 42



Fot. nr 43



Fot. nr 44



Fot. nr 45



Fot. nr 46



Fot. nr 47



Fot. nr 48



Fot. nr 49



Fot. nr 50



Fot. nr 51



Fot. nr 52



Fot. nr 53



Fot. nr 54



Fot. nr 55



Fot. nr 56



Fot. nr 57



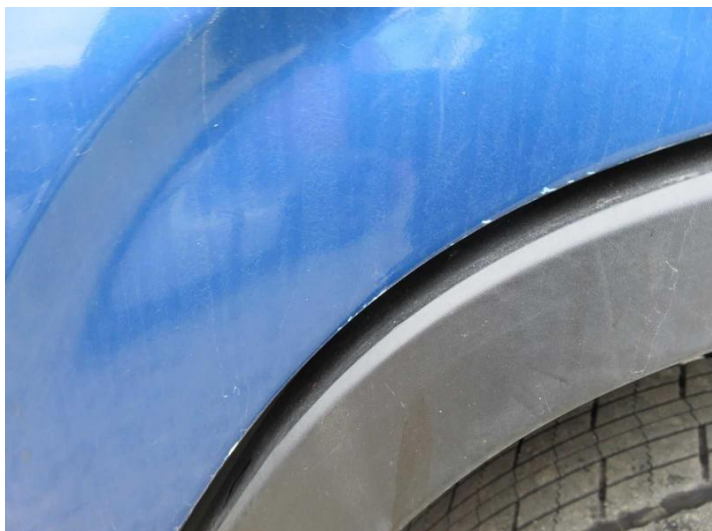
Fot. nr 58



Fot. nr 59



Fot. nr 60



Fot. nr 61



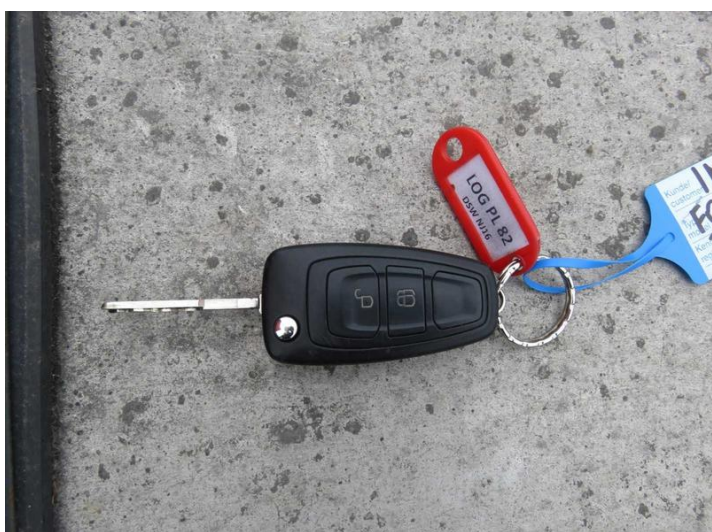
Fot. nr 62



Fot. nr 63



Fot. nr 64



Fot. nr 65

Dokument wystawiony elektronicznie, wa ny bez podpisu