

Nr zlecenia DEKRA: BMW(FS)/WAW/14655/25/02/26
 Nr zlecenia/szkody:
 Data zlecenia: 26-02-2025

DEKRA Polska - Centrala
 02-673 Warszawa, ul. Konstruktorska 12A

Zleceniodawca:

BMW Aukcja
 BMW Financial Services Polska Sp. z o.o.
 ul. Wołoska 22A, 02-675 Warszawa

Rzeczoznawcy:

Karol Bączkowski (NEW)
 DEKRA Polska - współpraca O/Wrocław
Maciej Waldemar Witowski (NEW)
 DEKRA Polska - współpraca O/Warszawa

Ocena stanu technicznego pojazdu

| | | | | | |
|-----------------|--|-------------|-----------------------|-----------------------------------|--------------------|
| Eurotax-Kod EC | Marka, model, typ pojazdu | | | | Rodzaj nadwozia |
| 0156441 | MINI [BMW], Cooper 3dr EV [F56] 21-23, Cooper SE Classic Trim | | | | hatchback |
| Rodzaj silnika | Pojemność [ccm] | Moc [KM/kW] | Skrzynia biegów | Stan licznika [km] (odczytany) | Ilość drzwi/miejsc |
| elektryczny | 0 | 184/135 | automatyczna | 25 728 | 3/4 |
| Nr rej. pojazdu | Nr nadwozia (VIN) | | Data 1-rej./rok prod. | Następne bad. tech. | Lakier |
| DW3WT73 | WMW11DJ0002S43560 | | 14-03-2022/2022 | 14-03-2025 | czerwony/UNI |

Data oględzin: 12-03-2025

Miejsce oględzin:

Inchcape Wrocław (CFM)
 ul.Karkonoska 61
 53-015 Wrocław

Wyposażenie standardowe wg Eurotax

ABS, Czujnik ciśnienia w oponach, Czujnik deszczu z automatyczną kontrolą świateł mijania, Czujnik kolizji, Dach i lusterka zewnętrzne w kolorze białym, Dywaniki welurowe, Felgi aluminiowe 16", Victory Spoke czarne, z ogumieniem 195/55, Fotel kierowcy z mechaniczną regulacją wysokości, Fotel pasażera z mechaniczną regulacją wysokości, Fotele przednie sportowe, Funkcja Follow-Me-Home, Funkcja Personal Profile, Gniazdo 12 V w konsoli centralnej, Immobilizer, Integracja ze smartfonem (Apple Car Play), Kierownica sportowa - skórzana 3-ramienna, Kierownica wielofunkcyjna, Klamki zewnętrzne chromowane, Klimatyzacja automatyczna 2-strefowa, Komputer pokładowy, Lakier metalizowany, British Racing Green IV, Lampy kierunkowskazów białe, Legal Emergency Call, Lusterko wsteczne przyciemniane ręcznie, Mocowanie do fotelików dziecięcych ISOFIX z przodu, Możliwość wyłączenia poduszki powietrznej pasażera z przodu, Ochrona pieszych, symulowany odgłos silnika na napędzie elektrycznym, Ogrzewane lusterka zewnętrzne i ogrzewane dysze spryskiwaczy szyb, Osłony przeciwsłoneczne z lusterkami do makijażu, Oświetlenie ambientowe, Oświetlenie bagażnika, Pakiet dodatkowego oświetlenia, Performance Control, Pierścień LED na konsoli centralnej, Podsufitka w kolorze Satellite Grey, Poduszki powietrzne kurtynowe, Poduszki powietrzne przednie kierowcy i pasażera oraz boczne przednie, Polska wersja językowa, Pompa ciepła, Powierzchnie wewnętrzne Piano Black, Przewody do ładowania Mode 2 oraz Mode 3, Przełącznik trybów jazdy MINI, Przygotowanie dla aplikacji MINI Connected, Radio MINI Visual Boost z wyświetlaczem dotykowym 8.8", USB, Bluetooth, audio streaming, 6 głośników, Real Time Traffic Information, Reflektory diodowe tylne, Reflektory przednie diodowe, Servotronic, Spojler dachowy, System Auto Start Stop, System alarmowy, System ułatwiający wsiadanie do tyłu, System wspomagający hamowanie na zakrętach - CBC, Szyba tylna podgrzewana, Szyby atermiczne lekko barwione, Szyby przednie elektryczne, Tapicerka materiałowa - skórzana (skóra ekologiczna) Black Pearl, Teleservices, Tempomat z funkcją hamowania, Tuner DAB do odbioru cyfrowych stacji radiowych, Tylne oparcie składane, dzielone (60:40), Uchwyty na napoje, Układ dynamicznej kontroli stabilności DSC i kontroli trakcji DTC, Usługi ConnectedDrive, Usługi eDrive, Usługi zdalne, Wspomaganie układu kierowniczego - elektryczne, Zamek centralny z pilotem radiowym zintegrowany w kluczyku, Zestaw naprawczy do opon, Zestaw wskaźników na desce rozdzielczej, wielofunkcyjny, Zintegrowana instrukcja obsługi w języku polskim, Śruby zabezpieczające koła przed kradzieżą, Światła do jazdy dziennej, Światła hamowania

dynamiczne.

Wyposażenie dealerskie

Asystent parkowania z czujnikami parkowania (PDC) przód i tył, Dach i lusterka zewnętrzne w kolorze czarnym, Dostęp komfortowy, Fotele przednie ogrzewane, Kamera cofania, Kierownica podgrzewana, Lakier niemetalizowany, Chilli Red, Lusterko wsteczne przyciemniające się automatycznie, Pakiet dodatkowych schowków, Pakiet lusterek zewn. (elektr. składane, kierowcy przyciemniane automat., funkcja parkingowa, pamięć), Podsufitka w kolorze antracytowym, Podłokietnik z przodu, Reflektory adaptacyjne matrycowe diodowe, Sys. asyst. kierowcy (ostrz. przed kolizją i opusz. pasa ruchu, asyst. św. drogowych, rozpoz. znaków), Szyby przeciwsłoneczne, przyciemniane, Tapicerka skórzana MINI Yours Lounge, Tempomat aktywny, Wykończenie zewnętrzne Piano Black.

Ogumienie

| Oś | Koło | Producent, typ | Rozmiar | Profil zmierzony |
|----------|-------|-------------------------|---------------|------------------|
| przednia | prawe | HANKOOK, VENTUS PRIME 3 | 195/55 16 87W | 5,0 mm |
| | lewe | HANKOOK, VENTUS PRIME 3 | 195/55 16 87W | 5,0 mm |
| tylna | prawe | HANKOOK, VENTUS PRIME 3 | 195/55 16 87W | 5,5 mm |
| | lewe | HANKOOK, VENTUS PRIME 3 | 195/55 16 87W | 6,0 mm |

Kompletność dokumentów poj./wyposażenia/akcesoriów/inne

[Dokumenty rej.] - POLISA UBEZP. (Nie.), Kluczyki (TAK - 2), Tablice rejestracyjne (TAK - 2), Dowód rejestracyjny (TAK), Karta pojazdu (NIE), Poziom oleju w silniku (Więcej niż stan min.), Układ klimatyzacji nie występuje lub – na podstawie badania organoleptycznego - funkcjonuje poprawnie. (TAK. Bez uwag.), [AKCESORIA POJ. (obowiązkowe)] - Apteczka pierw. pomocy (TAK), Gaśnica (TAK), Trójkąt ostrzegawczy (TAK), [AKCESORIA POJ.] - Koło zapasowe lub zestaw naprawczy (TAK), Klucz zabezpieczający do kół (Nie dotyczy), Drugi kpl. kół (Nie.), Podnośnik (NIE), Kpl. narzędzi (NIE), Radio/Radio-CD (Tak. Markę oraz model podano poniżej: - fabryczne), KSIĄŻKA PRZEGLĄDÓW (Tak.), W kalkulacji kosztów napraw przyjęto stawki 135 zł/135 zł (netto): (NIE. - 266)

Grubość powłoki lakierowej

W zakresie do 150 µm

| Poz. | Nazwa części | Przedział grubości powłoki lakierowej [µm] |
|------|---|--|
| 1 | Pokrywa komory silnika | do 150 |
| 2 | Błotnik przedni lewy | do 150 |
| 3 | Błotnik przedni prawy | do 150 |
| 4 | Słupek przedni lewy | do 150 |
| 5 | Słupek przedni prawy | do 150 |
| 6 | Słupek środkowy lewy | do 150 |
| 7 | Słupek środkowy prawy | do 150 |
| 8 | Próg lewy | do 150 |
| 9 | Próg prawy | do 150 |
| 10 | Dach | do 150 |
| 11 | Drzwi przednie lewe | do 150 |
| 12 | Drzwi przednie prawe | do 150 |
| 13 | Błotnik tylny lewy/ściana boczna lewa | do 150 |
| 14 | Błotnik tylny prawy/ściana boczna prawa | do 150 |
| 15 | Pokrywa bagażnika | do 150 |

Opis stwierdzonych uszkodzeń

Do wymiany

| Poz. | Nazwa części | Nr katalogowy | Opis uszkodzenia | NS [%] |
|------|--------------------------------|---------------|------------------|--------|
| 1 | Tarcza koła aluminiowa przód R | 36106898290 | ubytki materiału | |

Do naprawy

| Poz. | Nazwa części | Nr katalogowy | Opis uszkodzenia | Czas [rbg] |
|------|-----------------|---------------|------------------|------------|
| 1 | Błotnik tylny R | 41009479110 | rysa/odprysk | 1 |

Do lakierowania

| Poz. | Nazwa części | Rodzaj lakierowania | Opis uszkodzenia | NS [%] |
|------|-------------------|---------------------|------------------|--------|
| 1 | Błotnik tylny F R | III | | |

Uszkodzenia niekalkulowane

| Poz. | Nazwa części | Nr katalogowy | Opis uszkodzenia | Czas [rbg] |
|------|-----------------|---------------|--------------------------|------------|
| 1 | Spoiler czołowy | 51117499522 | wgniecenie/odkształcenie | |

Oznaczenia:

NS - amortyzacja %, L - lakierowanie >> I - część nowa, II - wierzchnie, III - po naprawie do 50%, IV - po naprawie pow 50%, K1R - tworzywa szt części nowe, K1N - tworzywa szt części nowe, K1G - tworzywa szt części nowe, K2 - tworzywa szt wierzchnie, K3 - tworzywa szt po naprawie

Uwagi końcowe

DEKRA Polska nie bierze odpowiedzialności za wykorzystanie niniejszej oceny technicznej jako źródła informacji o pojeździe przy jego zakupie.

DOKUMENTACJA FOTOGRAFICZNA

Fot. 1
Przekątna przednia lewa



Fot. 2
Przód



Fot. 3
Przekątna przednia prawa



Fot. 4
Próg prawy (widok od przodu)



Fot. 5
Bok prawy z przodu



Fot. 6
Bok prawy z tyłu



Fot. 7
Przekątna tylna prawa



Fot. 8
Tył

DOKUMENTACJA FOTOGRAFICZNA



Fot. 9
Przekątna tylna lewa



Fot. 10
Bok lewy z tyłu



Fot. 11
Bok lewy z przodu



Fot. 12
Próg lewy (widok od przodu)



Fot. 13
Numer identyfikacyjny



Fot. 14
Tabliczka znamionowa



Fot. 15
Zestaw wskaźników - przebieg



Fot. 16
Widok przez otwarte drzwi przednie lewe

DOKUMENTACJA FOTOGRAFICZNA**Fot. 17**

Widok z tylnej kanapy na deskę rozdź.

**Fot. 18**

Konsola środkowa

**Fot. 19**

Tunel środkowy

**Fot. 20**

Kierownica (na wprost)

**Fot. 21**

Kierownica z lewej strony

**Fot. 22**

Komora silnika

**Fot. 23**

Bagażnik

**Fot. 24**

Spód pojazdu przód

DOKUMENTACJA FOTOGRAFICZNA

Fot. 25
Spód pojazdu tył



Fot. 26
Przewód ładowania baterii trakcyjnej



Fot. 27
Tarcza hamulcowa przednia lewa



Fot. 28
Tarcza hamulcowa przednia prawa



Fot. 29
Tarcza hamulcowa tylna prawa



Fot. 30
Tarcza hamulcowa tylna lewa



Fot. 31
Dowód rej. Str. 1



Fot. 32
Dow. Rej. Str.2 i klucze

DOKUMENTACJA FOTOGRAFICZNA



Fot. 33
Książka serwisowa – ostatni przegląd



Fot. 34
Instrukcje



Fot. 35
Zestaw naprawczy koła



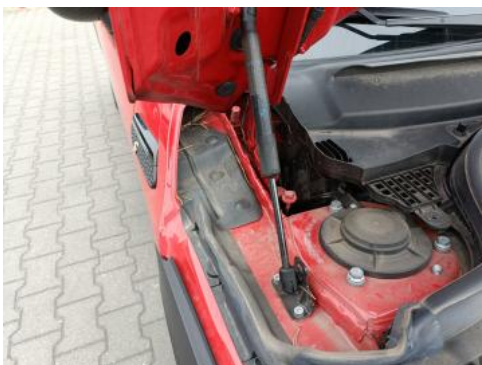
Fot. 36
Zdjęcie do protokołu



Fot. 37
Zdjęcie do protokołu



Fot. 38
Zdjęcie do protokołu



Fot. 39
Zdjęcie do protokołu



Fot. 40
Zdjęcie do protokołu

DOKUMENTACJA FOTOGRAFICZNA



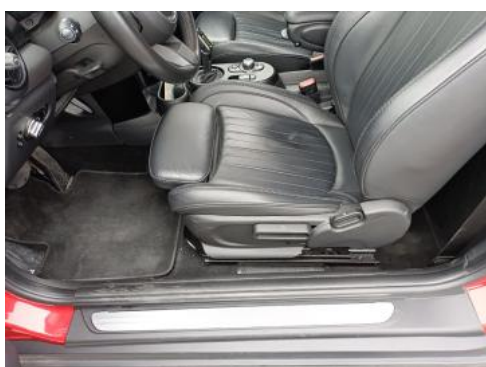
Fot. 41

Zdjęcie do protokołu



Fot. 42

Zdjęcie do protokołu



Fot. 43

Zdjęcie do protokołu



Fot. 44

Zdjęcie do protokołu



Fot. 45

Zdjęcie do protokołu



Fot. 46

Zdjęcie do protokołu



Fot. 47

Zdjęcie do protokołu



Fot. 48

Zdjęcie do protokołu

DOKUMENTACJA FOTOGRAFICZNA



Fot. 49

Zdjęcie do protokołu



Fot. 50

Zdjęcie do protokołu



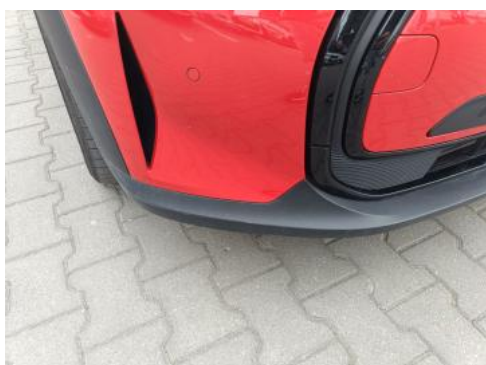
Fot. 51

Zdjęcie do protokołu



Fot. 52

Zdjęcie do protokołu



Fot. 53

Zderzak - zdjęcie poglądowe 1



Fot. 54

Zderzak - zdjęcie poglądowe 2



Fot. 55

Zderzak - Rysa/odprysk 1



Fot. 56

Zderzak - Rysa/odprysk 2

DOKUMENTACJA FOTOGRAFICZNA**Fot. 57**

Zderzak() - Rysa/odprysk 3

**Fot. 58**

Felga aluminiowa przednia P - zdjęcie pogłądowe 1

**Fot. 59**

Felga aluminiowa przednia P - zdjęcie pogłądowe 2

**Fot. 60**

Felga aluminiowa przednia P - Rysa/odprysk 1

**Fot. 61**

Felga aluminiowa przednia P - Rysa/odprysk 2

**Fot. 62**

Błotnik tylny P / Ściana boczna P - zdjęcie pogłądowe 1

**Fot. 63**

Błotnik tylny P / Ściana boczna P - zdjęcie pogłądowe 2

**Fot. 64**

Błotnik tylny P / Ściana boczna P - Rysa/odprysk 1

DOKUMENTACJA FOTOGRAFICZNA



Fot. 65

Błotnik tylny P / Ściana boczna P - Rysa/odprysk 2