

Nr zlecenia DEKRA: BMW(FS)/WAW/06104/25/01/27
 Nr zlecenia/szkody:
 Data zlecenia: 27-01-2025

DEKRA Polska - Centrala
 02-673 Warszawa, ul. Konstruktorska 12A

Zleceniodawca:

BMW Aukcja
 BMW Financial Services Polska Sp. z o.o.
 ul. Wołoska 22A, 02-675 Warszawa

Rzeczoznawcy:

Robert Rychta (NEW)
 DEKRA Polska - współpraca O/Zabrze
Radosław Józefowicz (NEW)
 DEKRA Polska - współpraca O/Warszawa

Ocena stanu technicznego pojazdu

Eurotax-Kod EC	Marka, model, typ pojazdu				Rodzaj nadwozia
0135496	BMW, X7 [G07] 18-22, X7 M50d sport-aut				KOM
Rodzaj silnika	Pojemność [ccm]	Moc [KM/kW]	Skrzynia biegów	Stan licznika [km] (odczytany)	Ilość drzwi/miejsc
z zapłonem samoczynnym	2993	400/294	automatyczna	247 335	5/7
Nr rej. pojazdu	Nr nadwozia (VIN)		Data 1-rej./rok prod.	Następne bad. tech.	Lakier
KR8NU11	WBACW010409D41505		17-08-2020/2020		biały/METALIK

Data oględzin: 03-02-2025**Miejsce oględzin:**

Sadowa
 Al. Piłsudskiego 17
 41-303 Dąbrowa Górnicza

Wyposażenie standardowe wg Eurotax

ABS, Asystent martwego pola, Asystent parkowania z kamerą cofania oraz czujnikami kontroli odległości przy parkowaniu, Asystent uwagi, Asystent świateł drogowych, Atrapa chłodnicy z chromowanym obramowaniem na wysoki połysk, Atrapa chłodnicy z poprzeczkami w perłowym chromie, Bagażnik z podwójną podłogą i elementami funkcjonalnymi, Concierge Services (Serwis Informacyjny), ConnectedDrive Services (Usługi Connected Drive), Czujnik deszczu z automatyczną aktywacją świateł mijania, Dach szklany panoramiczny, elektryczny, Deska rozdzielcza wykończona skórą syntetyczną Sensatec, Dostęp komfortowy, Dyferencjał M Sport, Dysze spryskiwaczy podgrzewane, Dywaniki welurowe, Felgi aluminiowe 21", Double-Spoke 754 M Bicolour, z ogumieniem Runflat, Fotele przednie komfortowe, elektrycznie regulowane, Fotele przednie ogrzewane, Fotele przednie sportowe, Funkcja Follow-Me-Home, Gniazda USB w centralnej konsoli i podłokietniku oraz 2 w konsoli z tyłu, Gniazdko 12V z tyłu w konsoli środkowej i w bagażniku, Hamulec parkingowy z automatyczną elektromechaniczną funkcją Hold, Intelligent Emergency Calling (Inteligentne Połączenie Alarmowe), Kierownica sportowa skórzana typu M, Kierownica wielofunkcyjna z przyciskami do obsługi radia i funkcji telefonu, Kłapa bagażnika otwierana oraz zamykana automatycznie, Klimatyzacja automatyczna czterostrefowa, Kluczyk w stylistyce M, Kluczyk wielofunkcyjny z wyświetlaczem LCD, Kolumna kierownicy regulowana elektrycznie, Końcówki układu wydechowego w geometrii M, Końcówki układu wydechowego, po lewej i prawej stronie, podwójne, w kolorze Cerium Grey, Lakier uni, Listwy drzwiowe, pedały i podnózek M, Listwy ozdobne drewno szlachetne Finline, czarne z metalicznym szlifem, Lusterka zewnętrzne składane elektrycznie z funkcją podgrzewania, Lusterko wewnętrzne bezramkowe, Mocowanie do fotelików dziecięcych ISOFIX na tylnych siedzeniach, Obrazowania Shadow Line Individual, wysoki połysk, Obsługa za pomocą gestów, Oparcie tylnej kanapy składane i dzielone w stosunku 40:20:40, Oświetlenie ambientowe, Oświetlenie powitalne, Pakiet aerodynamiczny M, Pakiet serwisowy BMW Service Inclusive 5 lat / 100 000 km, Podsufitka BMW Individual Alcantara w kolorze antracytowym, Poduszka komfortowa z alkantary dla drugiego rzędu siedzeń, Poduszki powietrzne przednie, boczne, kurtyny powietrzne oraz kolanowa, Podłokietnik przedni i tylni, Polska instrukcja obsługi i książka serwisowa, Polska wersja językowa, Przełącznik właściwości jezdnych z trybami ECO PRO, Comfort, Sport, Przygotowanie do Apple CarPlay, Android Auto, Real Time Traffic Information, Reflektory LED z tyłu, Reflektory adaptacyjne LED z przodu, Relingi dachowe BMW

Individual Shadow Line, Servotronic, progresywne wspomaganie kierownicy, Siatka oddziałająca przestrzeń bagażową, Speed Limit Info - ostrzeżenie o ograniczeniach prędkości, System Active Protection, System alarmowy sterowany pilotem radiowym, System domykania drzwi, System nawigacji z BMW Live Cockpit Professional, wskaźniki i ekran 12.3", Bluetooth, dysk 32GB, System ostrzegający przed kolizją z poprzedzającym pojazdem i pieszymi z funkcją nagłego hamowania, System ostrzegający przed niezamierzoną zmianą pasa ruchu, System ostrzegający przed ruchem poprzecznym z tyłu, System ostrzegania przed kolizją z tyłu, Szyby atermiczne, Szyby o zwiększonej izolacji akustycznej, Tapicerka skórzana Vernasca, Tele Services, Telefonnia komfortowa z ładowaniem bezprzewodowym, Tempomat z funkcją hamowania, Tuner DAB do odbioru cyfrowych stacji radiowych, Układ dynamicznej kontroli stabilności i trakcji DSC+DTC, Układ hamulcowy sportowy M, Układ kontroli zjazdu ze stoku, Układ wydechowy sportowy M, Usługi zdalne, Wersja 7-miejscowa, 2 i 3 rząd siedzeń regulowany elektrycznie, Wykończenie elementów obsługi galwanizowane, Wyświetlacz Head-Up, Zamek centralny, Zawieszenie adaptacyjne pneumatyczne obu osi, Zestaw Hi-Fi Harman Kardon Surround Sound z 16 głośnikami i 9 kanałowym wzmacniaczem 464W, Zestaw głośnomówiący Bluetooth ze złączem USB, Zewnętrzne elementy w ciemnym chromie, Śruby zabezpieczające przed kradzieżą, Światła przeciwmgielne diodowe.

Wyposażenie dealerskie

Aktywna wentylacja foteli przednich, Aplikacje szklane CraftedClarity na elementach wnętrza, BMW Drive Recorder - rejestrator jazdy, Dach szklany panoramiczny Sky Lounge z zintegrowanymi diodami LED, Fotele przednie i tylne ogrzewane, Funkcja masażu w oparciach siedzeń przednich, Hotspot WiFi, Klimatyzacja automatyczna 5-strefowa, Lakier metalizowany, Pakiet Ambient Air, Pakiet akcesoriów bagażnika, Rolety przeciwsłoneczne szyb tylnych bocznych, System Travel & Comfort, Szyby przyciemniane: tylna i boczne tylne, Uchwyty na napoje z regulacją temperatury, Światła laserowe BMW.

Ogumienie

Oś	Koło	Producent, typ	Rozmiar	Profil zmierzony
przednia	prawe	CONTINENTAL, CROSS WINTER	275/40 22 108V	6,1 mm
	lewe	CONTINENTAL, CROSS WINTER	275/40 22 108V	6,5 mm
tylna	prawe	CONTINENTAL, CROSS WINTER	275/40 22 108V	5,8 mm
	lewe	CONTINENTAL, CROSS WINTER	275/40 22 108V	5,8 mm

Kompletność dokumentów poj./wyposażenia/akcesoriów/inne

[Dokumenty rej.] - POLISA UBEZP. (Nie.), Kluczyki (TAK - 2), Tablice rejestracyjne (TAK - 2), Dowód rejestracyjny (NIE), Karta pojazdu (NIE), Wpisano informację o użytkowniku poj. wypełniając pole "Pojazd użytkowany przez" w zakładce "Dane obiektu". (Tak.), [STAN POJ.] - Stan zbiornika paliwa (< 25%), [DOKUMENTY POJ.] - Drugi klucz (TAK), [DOKUMENTY POJ.] - Karta paliwowa (NIE), Klucz parkingowy (z tworzywa) (NIE), Etui na dokumenty (NIE), [AKCESORIA POJ. (obowiązkowe)] - Apteczka pierw. pomocy (NIE), Gaśnica (NIE), Trójkąt ostrzegawczy (TAK), [AKCESORIA POJ.] - Koło zapasowe lub zestaw naprawczy (NIE), Klucz zabezpieczający do kół (Nie dotyczy), Drugi kpl. kół (Nie.), Podnośnik (NIE), Kpl. narzędzi (NIE), Dywaniki - kpl. (TAK), Tel. (z przejściówką do inst. sam. i ład. sam.) (NIE), Radio/Radio-CD (Tak. Markę oraz model podano poniżej: - fabryczne), Kod do radia (NIE), Wkład do zmieniarce CD (NIE), Instrukcja obsługi poj. (NIE), Płyta DVD do nawigacji (NIE), Instrukcja obsługi radia (NIE), Instrukcja obsługi tel. (NIE), Instrukcja obsługi nawigacji (NIE),
DODATKOWE UWAGI (Uwagi dotyczące akcesoriów/wyposażenia pojazdu. - .), W oparciu o ustalenia poczynione ze Zleceniodawcą, w kosztorysie naprawy nie uwzględniono kosztów związanych z niewłaściwie wykonanymi naprawami powypadkowymi. Uszkodzenia te są wymienione, jednak nie jest naliczony ich koszt. (Nie dotyczy.), KSIĄŻKA PRZEGLĄDÓW (Nie.), Odbiory techniczne dla BMW Finance: (W przypadku braku 2 kluczyka zostanie w kosztorysie doliczony koszt wg cen w AS BMW),

*** DEKRA Polska ***

Ja niżej podpisany reprezentujący stronę prawną właściciela pojazdu, potwierdzam zgodność powyższego ze stanem rzeczywistym.

.....
Podpis Rzeczoznawcy DEKRA,

*** ZDAJĄCY ***

Ja niżej podpisany, reprezentujący stronę Ramowej Umowy Leasingu, potwierdzam zwrot pojazdu w stanie technicznym opisanym powyżej.

.....
Podpis i pieczęć Zdającego,

*** DEALER ****

Ja niżej podpisany potwierdzam odbiór pojazdu, którego stan techniczny opisano w niniejszej ekspertyzie DEKRA.

.....
Podpis i pieczęć Dealer

Uwagi Rzeczoznawcy - dot. wyceny

Parametry pojazdu zweryfikowane w zewnętrznej bazie danych - cepik

Grubość powłoki lakierowej

W zakresie do 150 µm

Poz.	Nazwa części	Przedział grubości powłoki lakierowej [µm]
1	Pokrywa komory silnika	do 150
2	Błotnik przedni lewy	do 150
3	Błotnik przedni prawy	do 150
4	Słupek przedni lewy	do 150
5	Słupek przedni prawy	do 150
6	Słupek środkowy lewy	do 150
7	Słupek środkowy prawy	do 150
8	Próg lewy	do 150
9	Próg prawy	do 150
10	Dach	do 150
11	Drzwi przednie lewe	do 150
12	Drzwi przednie prawe	do 150
13	Drzwi tylne lewe	do 150
14	Drzwi tylne prawe	do 150
15	Błotnik tylny lewy/ściana boczna lewa	do 150
16	Błotnik tylny prawy/ściana boczna prawa	do 150
17	Pokrywa bagażnika	do 150

Opis stwierdzonych uszkodzeńDo wymiany

Poz.	Nazwa części	Nr katalogowy	Opis uszkodzenia	NS [%]
1	Tarcza koła aluminiowa przód L	36118074221	inne, rysa/odprysk	
2	Tarcza koła aluminiowa przód R	36118074221	rysa/odprysk	
3	Tarcze kół przód (2 szt)	KET		

Do naprawy

Poz.	Nazwa części	Nr katalogowy	Opis uszkodzenia	Czas [rbg]
1	Okładzina zderzaka przedniego	51118081817	rysa/odprysk	2.8
2	Drzwi tylne (nieuzbrojone) L	41527931201	rysa/odprysk	1.5
3	Okładzina zderzaka tylnego	51125A0BD59	rysa/odprysk	2
4	Błotnik tylny L	41007955013	wgniecenie/odkształcenie	2.5

Do lakierowania

Poz.	Nazwa części	Rodzaj lakierowania	Opis uszkodzenia	NS [%]
1	Zderzak przedni k/e	K3		
2	Drzwi tylne kompletne K L	III		
3	Błotnik tylny K L	III		
4	Zderzak tylny, kompletny k/d	K3		

Uszkodzenia niekalkulowane

Poz.	Nazwa części	Nr katalogowy	Opis uszkodzenia	Czas [rbg]
1	Drzwi przednie (nieuzbrojone) R	41518738556	rysa/odprysk	
2	Błotnik tylny R	41007955014	rysa/odprysk	

Oznaczenia:

NS - amortyzacja %, L - lakierowanie >> I - część nowa, II - wierzchnie, III - po naprawie do 50%, IV - po naprawie pow 50%, K1R - tworzywa szt części nowe, K1N - tworzywa szt części nowe, K1G - tworzywa szt części nowe, K2 - tworzywa szt wierzchnie, K3 - tworzywa szt po naprawie

Uwagi końcowe

DEKRA Polska nie bierze odpowiedzialności za wykorzystanie niniejszej oceny technicznej jako źródła informacji o pojeździe przy jego zakupie.

DOKUMENTACJA FOTOGRAFICZNA

Fot. 1
Przekątna przednia lewa



Fot. 2
Przód



Fot. 3
Przekątna przednia prawa



Fot. 4
Próg prawy (widok od przodu)



Fot. 5
Bok prawy z przodu



Fot. 6
Bok prawy z tyłu



Fot. 7
Przekątna tylna prawa



Fot. 8
Tył

DOKUMENTACJA FOTOGRAFICZNA



Fot. 9
Przekątna tylna lewa



Fot. 10
Bok lewy z tyłu



Fot. 11
Bok lewy z przodu



Fot. 12
Próg lewy (widok od przodu)



Fot. 13
Numer identyfikacyjny



Fot. 14
Tabliczka znamionowa



Fot. 15
Zestaw wskaźników - przebieg



Fot. 16
Zestaw wskaźników - serwis

DOKUMENTACJA FOTOGRAFICZNA**Fot. 17**

Widok przez otwarte drzwi przednie lewe

**Fot. 18**

Widok przez otwarte drzwi tylne lewe

**Fot. 19**

Widok z tylnej kanapy na deskę rozdź.

**Fot. 20**

Konsola środkowa

**Fot. 21**

Tunel środkowy

**Fot. 22**

Kierownica (na wprost)

**Fot. 23**

Kierownica z lewej strony

**Fot. 24**

Komora silnika

DOKUMENTACJA FOTOGRAFICZNA



Fot. 25
Bagażnik



Fot. 26
Spód pojazdu przód



Fot. 27
Spód pojazdu tył



Fot. 28
Tarcza hamulcowa przednia lewa



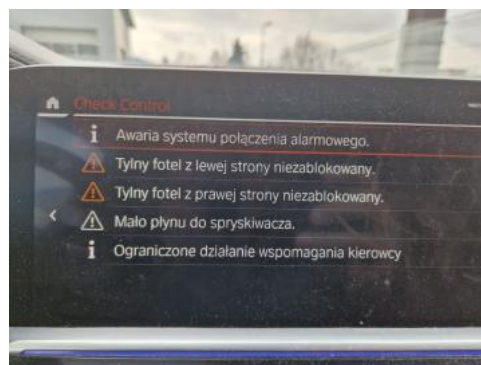
Fot. 29
Tarcza hamulcowa przednia prawa



Fot. 30
Tarcza hamulcowa tylna prawa



Fot. 31
Tarcza hamulcowa tylna lewa



Fot. 32
Zdjęcie do protokołu

DOKUMENTACJA FOTOGRAFICZNA



Fot. 33

Zdjęcie do protokołu



Fot. 34

Zdjęcie do protokołu



Fot. 35

Zdjęcie do protokołu



Fot. 36

Zdjęcie do protokołu



Fot. 37

Zdjęcie do protokołu



Fot. 38

Zdjęcie do protokołu



Fot. 39

Zdjęcie do protokołu



Fot. 40

Zderzak - zdjęcie poglądowe 1

DOKUMENTACJA FOTOGRAFICZNA



Fot. 41

Zderzak - zdjęcie poglądowe 2



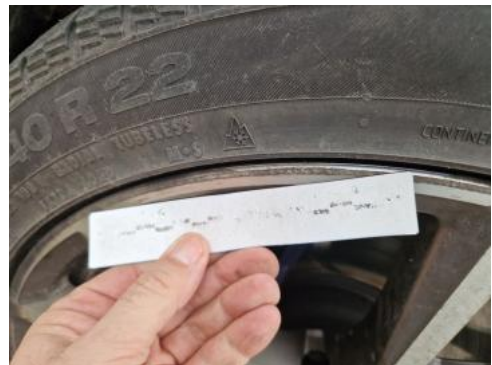
Fot. 42

Zderzak - Rysa/odprysk 1



Fot. 43

Felga aluminiowa przednia P - zdjęcie poglądowe 1



Fot. 44

Felga aluminiowa przednia P - zdjęcie poglądowe 2



Fot. 45

Felga aluminiowa przednia P - Inne 1



Fot. 46

Felga aluminiowa przednia P - Inne 2



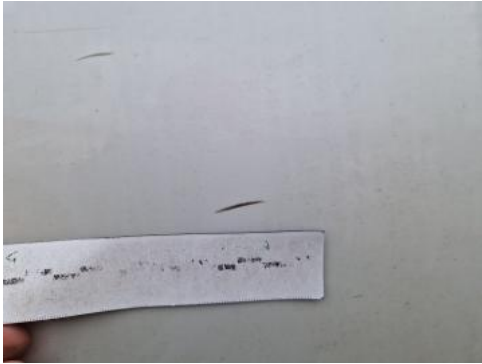
Fot. 47

Drzwi tylne P - zdjęcie poglądowe 1



Fot. 48

Drzwi tylne P - zdjęcie poglądowe 2

DOKUMENTACJA FOTOGRAFICZNA**Fot. 49**

Drzwi tylne P - Rysa/odprysk 1

**Fot. 50**

Błotnik tylny P / Ściana boczna P - zdjęcie pogładowe 2

**Fot. 51**

Błotnik tylny P / Ściana boczna P - Wgniecenie/odkształcenie 1

**Fot. 52**

Zderzak tylny - zdjęcie pogładowe 1

**Fot. 53**

Zderzak tylny - Rysa/odprysk 1

**Fot. 54**

Błotnik tylny L / Ściana boczna L - zdjęcie pogładowe 1

**Fot. 55**

Błotnik tylny L / Ściana boczna L - Wgniecenie/odkształcenie 1

**Fot. 56**

Drzwi tylne L - zdjęcie pogładowe 1

DOKUMENTACJA FOTOGRAFICZNA**Fot. 57**

Drzwi tylne L - Rysa/odprysk 1

**Fot. 58**

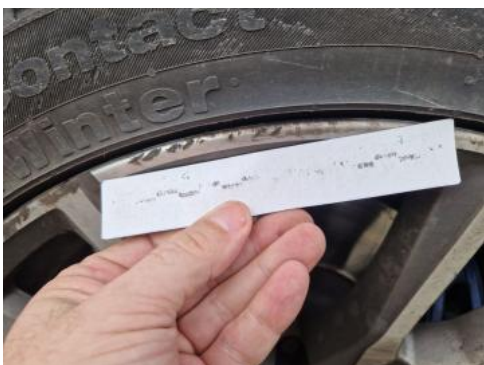
Drzwi tylne L - Wgniecenie/odkształcenie 1

**Fot. 59**

Drzwi tylne L - Wgniecenie/odkształcenie 2

**Fot. 60**

Felga Aluminiowa przednia L - zdjęcie pogładowe 1

**Fot. 61**

Felga Aluminiowa przednia L - Inne 1