

Wycena pojazdu numer: 172/04/2025/KC

z dnia: 2025/04/01

Rzecznawca : in . Krzysztof Chyzi ski
Zleceniodawca: Poleasingowe.pl Sp. z o.o.
Adres: Lipowa 2, 55-300 Komorniki
Zadanie: Okre lenie warto ci rynkowej pojazdu

DANE IDENTYFIKACYJNE POJAZDU

Dane: [T] IV-2025

Rodzaj pojazdu: **Samochód terenowy**
Marka: **BMW**
Model pojazdu: **X4 Diesel MR`22 E6d G02**
Wersja: **xDrive30d M Sport**
VIN: **W B A 6 1 C A 0 9 0 9 L 8 6 4 7 9**
Nr rejestracyjny: **DW2T J94**
Nr Info-Ekspert: **003-06420**
Rok produkcji: **2022**



Wskazanie drogomierza	152754 km
Data pierwszej rejestracji	2022/08/24
Data wa no ci badania technicznego	2025/08/24
Rodzaj nadwozia	coupe 5 drzwiowy 5 osobowy
Dop. masa całk.	2530 kg
Jednostka nap dowa	z zapł. samoczynnym Mild Hyb. (olej nap.)
Pojemno / Moc silnika	2993 ccm / 210kW (286KM)
Doładowanie	Turbosp. z chłodn. powietrza
Liczba cylindrów / Układ cylindrów / Liczba zaworów	6 / rz dowy / 24
Rodzaj skrzyni biegów	automatyczna
Rodzaj nap du	AWD (4x4)
Kolor powłoki lakierowej, (rodzaj lakieru)	szary 2-warstwowy z efektem metalicznym

WYPOSA ENIE STANDARDOWE

L.p. Nazwa elementu wyposażenia	L.p. Nazwa elementu wyposażenia
1 ABS - system zapobiegaj cy blokowaniu kół	43 Poduszki powietrzne boczne przednie
2 Asystent wiatel drogowych	44 Poł czenie alarmowe automatyczne Emergency call
3 Asystent uwagi	45 Reflektory adaptacyjne LED
4 Autoalarm	46 Skrzynia biegów automatyczna Steptronic sportowa
5 Czujnik deszczu z automatyczn kontrol wiatel mijania	47 Sygnalizacja pozostawienia wł czonych wiatel
6 Czujnik kolizji	48 Sygnał dzwi kowy dwutonowy
7 Czujnik poziomu i klasy oleju	49 System dynamicznej kontroli stabilno ci DSC
8 Czujnik zu ycia klocków hamulcowych	50 System dynamicznej kontroli trakcji DTC

9	Drzwi tyłu nadwozia otwierane/zamykane automatycznie	51	System kontroli zjazdu ze wzniesienia
10	Dysze spryskiwaczy przedniej szyby podgrzewane	52	System Mild-Hybrid
11	Dywaniki welurowe	53	System monitorowania ciśnienia powietrza w oponach
12	Filtr cz. steczek stałych	54	System ochrony pieszych pasywny
13	Fotele przednie sportowe	55	System ostrzegania o ryzyku kolizji Active Guard
14	Funkcja Follow-Me-Home	56	System ostrzegania przed kolizją z pojazdem poprzedzającym i pieszymi z funkcją hamowania miejskiego
15	Głośniki 6 szt.	57	System Performance Control
16	Gniazdo 12V	58	System rekuperacji
17	Hamulec postojowy elektromechaniczny	59	System Start/Stop bezkluczkowy
18	Immobilizer	60	System zabezpieczenia bocznych SIP
19	Kierownica wielofunkcyjna	61	Szyby atermiczne
20	Klamki zewnętrzne w kolorze nadwozia	62	Szyby elektrycznie regulowane
21	Klimatyzacja automatyczna 3 strefowa	63	Wiatła do jazdy dziennej LED
22	Kolumna kierownicy regulowana w 2 płaszczyznach	64	Wiatła stop dynamiczne
23	Komputer pokładowy	65	Teleservices
24	Kontroler iDrive	66	Tempomat z funkcją hamowania
25	Księżka samochodu elektroniczna	67	Trójkąt ostrzegawczy
26	Kurtyny powietrzne boczne	68	Tuner radiowy cyfrowy DAB
27	Lusterka zewnętrzne w kolorze nadwozia z podstawą w kolorze czarnym	69	Uchwyty na 2 kubki w tylnym podłokietniku
28	Lusterko wewnętrzne trzecie ciemniane automatycznie	70	Uchwyty na kubki z przodu
29	Mocowanie fotelików dziecięcych ISOFIX	71	Układ kierowniczy sportowy zmienny
30	Obramowania szyb czarne	72	Usługi Connected Drive Services
31	Ogranicznik prędkości maksymalnej	73	Wskaźnik zmiany biegu
32	Oparcie siedzenia tylnych dzielone na 3 części składane	74	Wspomaganie układu kierowniczego elektromechaniczne Servotronic
33	Oslony przeciwsłoneczne	75	Wybór trybów jazdy
34	Oświetlenie powitalne	76	Zabezpieczenie drzwi tylnych przed otwarciem od wewnątrz
35	Oświetlenie przestrzeni bagażowej	77	Zabezpieczenie kół przed kradzieżą
36	Oświetlenie wewnętrzne trzecie	78	Zagłówki foteli przednich regulowane
37	Oznaczenie modelu	79	Zagłówki siedzenia tylnych regulowane
38	Podłokietnik centralny przedni	80	Zamek centralny zdalnie sterowany
39	Podłokietnik siedzenia tylnych	81	Zawieszenie sportowe M
40	Poduszka powietrzna kierowcy	82	Zbiornik paliwa powiększony
41	Poduszka powietrzna kolanowa kierowcy	83	Zestaw naprawczy opon
42	Poduszka powietrzna pasażera z możliwością odłączenia	84	Zestaw narzędzi

L.p. Nazwa pakietu / elementu pakietu wyposażenia standardowego

- 1 Asystent parkowania
 - Kamera cofania
 - Czujniki parkowania - przód
 - Czujniki parkowania - tył
 - System automatycznego parkowania samochodu
- 2 BMW Live Cockpit Plus
 - System nawigacji satelitarnej
 - Radiododtworacz z RDS
 - System obsługi głosowej
 - Złącze USB 2 szt.
 - Udostępnianie połączenia internetowego Wi-Fi lub Bluetooth
 - Profil kierowcy
 - Obsługa dotykowa
 - BMW Operating System 7 ze zmiennymi, konfigurowalnymi widokami, które wyświetlają informacje w czasie rzeczywistym

- Zestaw wskaźników składający się z wyświetlacza 5,1" oraz wyświetlacza pokładowego 10,25" o wysokiej rozdzielczości
- 3 Lusterka zewnętrzne trznie podgrzewane i regulowane elektrycznie
 - Lusterka zewnętrzne regulowane elektrycznie
 - Lusterka zewnętrzne podgrzewane elektrycznie
 - 4 Pakiet Connected Professional
 - Serwis Real Time Traffic Information
 - Usługi Concierge Services
 - Przygotowanie do Apple CarPlay
 - Usługi zdalne
 - 5 Pakiet dodatkowych funkcji lusterek
 - Lusterka zewnętrzne składane elektrycznie
 - Lusterko wewnętrzne ciemniane automatycznie
 - Lusterko zewnętrzne pasażera z funkcją parkingów
 - Lusterko zewnętrzne kierowcy ciemniane automatycznie
 - Lusterko zewnętrzne pasażera przyciemniane
 - Lusterka z funkcją antyodblasków
 - 6 Pakiet M Sport
 - Kierownica sportowa typu M
 - Kierownica pokryta skórą
 - Koła układu wydechowego chromowane
 - Listwy ozdobne ciemne aluminium Rhombicle z listwami akcentowymi w perłowym chromie
 - Pedały i podłoga M
 - Tapicerka ze skóry ekologicznej Sensatec perforowana
 - Listwy progowe z napisem "M"
 - Napis "M" na bokach
 - Lakier niemetalizowany "Alpine White"
 - Zderzak tylny ze wstawkami w kolorze Black (wysoki połysk)
 - Elementy aerodynamiczne w kolorze nadwozia (spoilery, listwy, osłony progów)
 - Tarcze kół aluminiowe 19" "Y-Spoke 887 M" dwubarwne
 - Pilot radiowy "M" z zapalniczki w kolorze niebieskim
 - Zestaw wskaźników ze specyficznym wyświetlaczem "M"
 - Wykończenie zewnętrzne M Shadowline (wysoki połysk)
 - Podsufitka M w kolorze antracytowym
 - Emblematy BMW M 50 Years
 - 7 Zestaw głośnomówiący ze złączeniem USB
 - Złącze "USB"
 - Zestaw głośnomówiący

WYPOSAŻENIE DODATKOWE

L.p. Nazwa elementu wyposażenia

- 1 BMW Live Cockpit Professional (dopłata)
 - System nawigacji satelitarnej
 - Radioodtwarzacz z RDS
 - System obsługi głosowej
 - Złącze USB 2 szt.
 - Obsługa za pomocą gestów
 - Udostępnienie połączenia internetowego Wi-Fi lub Bluetooth
 - Zestaw wskaźników składający się z cyfrowego 12,3" wyświetlacza przyrządów i 12,3" wyświetlacza pokładowego
 - Profil kierowcy
 - Obsługa dotykowa
 - BMW Operating System 7 ze zmiennymi, konfigurowalnymi widokami, które wyświetlają informacje w czasie rzeczywistym
- 2 +Dodatkowy komplet kół
- 3 Fotel kierowcy z podparciem odcinka lędźwiowego
- 4 Fotele przednie aktywnie wentylowane
 - Fotel kierowcy regulowany elektrycznie
 - Fotel kierowcy z pamięcią położenia
 - Fotel pasażera regulowany elektrycznie

- Fotel kierowcy wentylowany
Fotel pasażera wentylowany
- 5 Fotele przednie podgrzewane
Fotel kierowcy podgrzewany
Fotel pasażera podgrzewany
- 6 Galwanizowane wykończenie elementów obsługi (przyciski kierownicy, przełączniki funkcji szyb i lusterek)
- 7 Głośniki Hi-Fi zestaw (dopłata)
Głośniki 12 szt.
Wzmacniacz audio 205W
- 8 Hak holowniczy sterowany elektrycznie
- 9 Hotspot Wi-Fi
- 10 Kierownica podgrzewana
- 11 Kluczyk wielofunkcyjny z wyświetlaczem LCD
- 12 Lakier metalizowany "Brooklyn Grey" (dopłata)
- 13 Oświetlenie Ambiente
- 14 Relingi dachowe o wysokim połysku "M Shadowline"
- 15 Rezygnacja z dodatkowego oznaczenia zewnętrznego
- 16 Rezygnacja z emblematów BMW M 50 Years
- 17 Rezygnacja z emblematu modelu
- 18 System Active Protection
- 19 Systemy asystujące kierowcy (dopłata)
System ostrzegający przed niezamierzonym zmianą pasa ruchu
System Speed Limit Info
System ostrzegania przed kolizją z tyłu
System ostrzegania o ruchu poprzecznym z tyłu pojazdu
Asystent martwego pola lusterek
System ostrzegania przed kolizją z pojazdem poprzedzającym i pieszymi z funkcją nagłego hamowania
- 20 Szyby przednie z izolacją akustyczną
- 21 Szyby tylne przyciemniane
- 22 Tapicerka ze skóry Vernasca (dopłata)
- 23 Układ hamulcowy sportowy M

OPIS ZAMONTOWANEGO W POJE DZIAŁANIE OGUMIENIA

Koło	Marka, typ	Bieżnik [mm]
Przednie lewe:	*BRIDGESTONE 245/50 R19 105W ALENZA 001 R-FLAT	3,5
Przednie prawe:	*BRIDGESTONE 245/50 R19 105W ALENZA 001 R-FLAT	3,5
Tylne lewe:	*BRIDGESTONE 245/50 R19 105W ALENZA 001 R-FLAT	4,5
Tylne prawe:	*BRIDGESTONE 245/50 R19 105W ALENZA 001 R-FLAT	4,5

UWAGI RZECZOZNAWCY DOTYCZĄCE WYCENY

Oględziny pojazdu wykonano w Komornikach (55-300) przy ul. Lipowej 2. Podczas oględzin przedło ono do wglądu:

- dowód rejestracyjny pojazdu
 - 2 kluczyki + dodatkowy grot
- wpis w dowodzie rejestracyjnym: „bagażnik”

Numer identyfikacyjny pojazdu odczytano z natury i potwierdzono jego zgodność z zapisem w dowodzie rejestracyjnym.

Książka serwisowa elektroniczna - ostatni wpis z dnia 19.09.2024 r. przy przebiegu 127452 km.

W raporcie historii pojazdu autoDNA:

- nie znajdują się wpisy „odnotowano uszkodzenia na pojeździe”

- nie znajduje się wpis z podanym odczytem wskaza drogomierza

Jazd próbny przeprowadzono na odcinku oraz w czasie umiarkowanej jazdy z grubym określeniem stanu technicznego pojazdu.

I. Silnik oraz układ napędowy.

Silnik o zapłonie samoczynnym - uruchomiono. Nie stwierdzono nadmiernej głośności pracy i dymienia. Praca na biegu jałowym równomierna. Nie stwierdzono wycieków i przedmuchów oleju silnikowego. Elementy osprzętu silnika pracują bez nadmiernej głośności. Skrzynia biegów - w czasie jazdy próbnej nie stwierdzono istotnych nieprawidłowości, zakłóceń w pracy.

II. Układ zawieszenia, układ kierowniczy i elementy podwozia.

W wyniku badania organoleptycznego i po jeździe próbnej, nie stwierdzono widocznych uszkodzeń poszczególnych elementów zawieszenia kół i elementów układu kierowniczego. Nie stwierdzono podwyższonych luzów w połączeniach ruchomych elementów zawieszenia kół i elementów układu kierowniczego.

III. Karoseria / nadwozie.

Grubość powłoki lakierowej do 120 µm na wszystkich elementach karoserii (poszyci z materiałów metalowych) podlegających lakierowaniu.

IV. Stwierdzone w trakcie oględzin uszkodzenia, usterki i wady (w tym wpływające na rynkową wartość przedmiotowego pojazdu):

- elementy lakierowane karoserii pojazdu posiadają nieznaczne eksploatacyjne uszkodzenia powłoki lakierowej w postaci zarysowań i/lub ubytków punktowych (o różnym stopniu intensywności występowania) – poniższy opis obejmuje największe/najbardziej istotne.
- zderzak przedni – łagodne zarysowania powłoki lakierowej
- listwa błotnika przedniego prawego – punktowe ubytki powłoki lakierowej
- zderzak tylny – płytkie zarysowania w części środkowej
- listwa błotnika tylnego lewego – punktowe ubytki powłoki lakierowej
- listwa błotnika przedniego prawego – punktowe ubytki powłoki lakierowej
- obręcz kół – nieznaczne uszkodzenia eksploatacyjne
- tarcze hamulcowe - korozja
- elementy układu wydechowego i elementy podwozia - eksploatacyjne ogniska korozji
- wykładziny tapicerskie drzwi - nieznaczne zabrudzenia i zarysowania
- koło kierownicy - wytarcia materiału
- wykładzina podłogowa i dywaniki – nieznaczne zabrudzenia eksploatacyjne
- tapicerka foteli przednich i kanapy tylnej – miejscowe, nieznaczne zabrudzenia, odkształcenia
- tunel środkowy – płytkie zarysowania tworzywa
- wnętrza komory bagażnika - nieznaczne zabrudzenia eksploatacyjne, zarysowania elementów z tworzywa
- sygnalizowana jest konieczność wymiany płynu hamulcowego
- ustalenie wszystkich uszkodzeń, wad i braków w ukończeniu samochodu motylowego w warunkach warsztatowych

Dodatkowy komplet kół (obrócze kół ze stopów lekkich z uszkodzeniami eksploatacyjnymi):

Pirelli 225/60 R18 104H Sottozero 3 M+S, głębokość bieżnika 4,5 – 5,0 mm

ZASTRZEŻENIA OGRANICZAJĄCE.

- 1) Rzeczoznawca nie bierze odpowiedzialności za wady ukryte niemożliwe do stwierdzenia metodami, którymi prowadzono badania i ewentualne skutki wynikające z dalszego użytkowania przedmiotu wyceny.
- 2) W przedmiotowej wycenie określony ogólny stan pojazdu ustalony na dzień wykonywania oględzin (ustalony

na podstawie analizy przedłożonych dokumentów oraz oględzin organoleptycznych pojazdu wykonanych w warunkach jakie istniały w miejscu jego okazania - bez wykonywania badań diagnostycznych i weryfikacji warsztatowej).

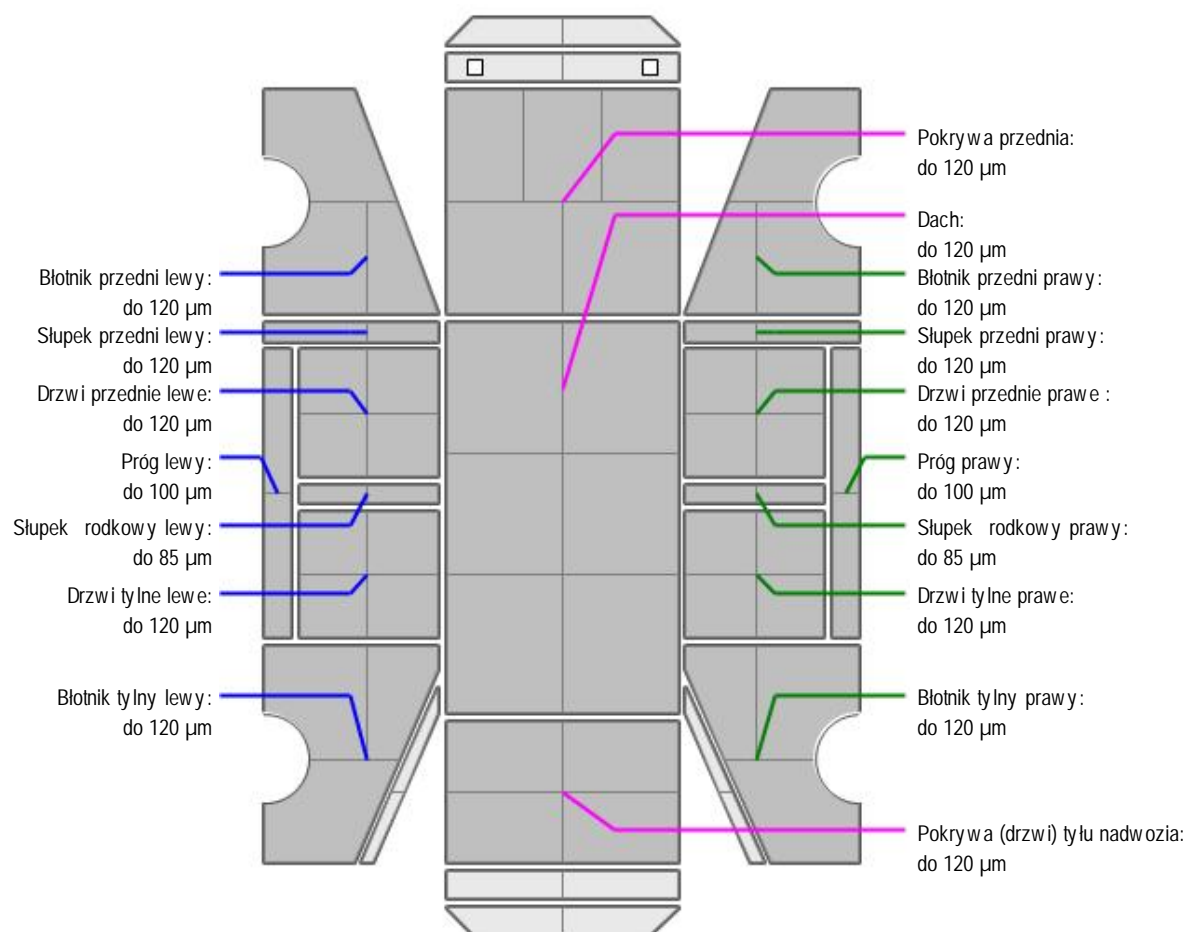
3) Niniejsze oszacowanie nie jest szczegółową ekspertyzą stanu technicznego pojazdu przedstawionego do wyceny i za takie nie może być uznawane.

4) Niniejsze opracowanie służy wyłącznie do oszacowania wartości rynkowej pojazdu - tym samym nie może być wykorzystywana do żadnych innych celów.

OPIS STANU TECHNICZNEGO ZESPOŁÓW POJAZDU



KABINA KIEROWCY – Opis powłoki lakierowej



L.p.	Nazwa elementu	L / P	Grubość powłoki [µm]	Opis
1	Pokrywa przednia		do 120 µm	
2	Dach		do 120 µm	
3	Błotnik przedni	L	do 120 µm	
4	Próg	L	do 100 µm	
5	Słupki przedni	L	do 120 µm	
6	Drzwi przednie	L	do 120 µm	
7	Słupki rodkowe	L	do 85 µm	
8	Drzwi tylne	L	do 120 µm	
9	Błotnik tylny	L	do 120 µm	

10	Błotnik przedni	P	do 120 µm	
11	Próg	P	do 100 µm	
12	Słupek przedni	P	do 120 µm	
13	Drzwi przednie	P	do 120 µm	
14	Słupek rodkowy	P	do 85 µm	
15	Drzwi tylne	P	do 120 µm	
16	Błotnik tylny	P	do 120 µm	
17	Pokrywa (drzwi) tyłu nadwozia		do 120 µm	

Dokument wystawiony elektronicznie, w pełni bez podpisu

DOKUMENTACJA FOTOGRAFICZNA



Fot. nr 1



Fot. nr 2



Fot. nr 3



Fot. nr 4



Fot. nr 5



Fot. nr 6



Fot. nr 7



Fot. nr 8



Fot. nr 9



Fot. nr 10



Fot. nr 11



Fot. nr 12



Fot. nr 13



Fot. nr 14



Fot. nr 15



Fot. nr 16



Fot. nr 17



Fot. nr 18



Fot. nr 19



Fot. nr 20



Fot. nr 21



Fot. nr 22



Fot. nr 23



Fot. nr 24



Fot. nr 25



Fot. nr 26



Fot. nr 27



Fot. nr 28



Fot. nr 29



Fot. nr 30



Fot. nr 31



Fot. nr 32



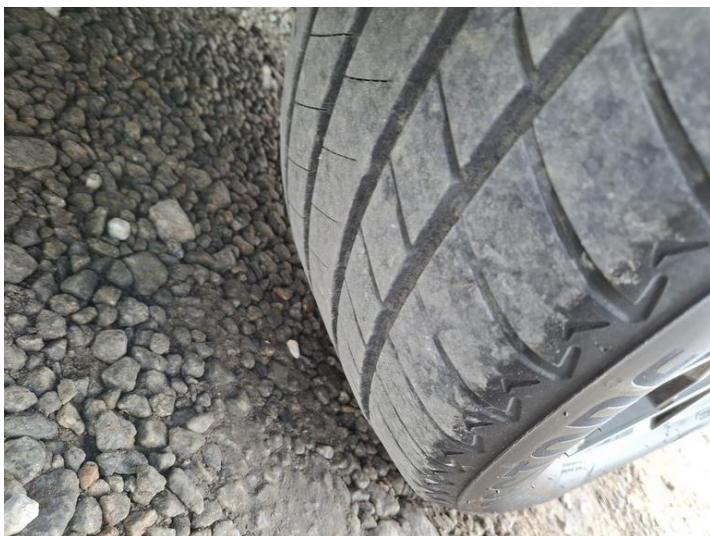
Fot. nr 33



Fot. nr 34



Fot. nr 35



Fot. nr 36



Fot. nr 37



Fot. nr 38



Fot. nr 39



Fot. nr 40



Fot. nr 41



Fot. nr 42



Fot. nr 43



Fot. nr 44



Fot. nr 45



Fot. nr 46



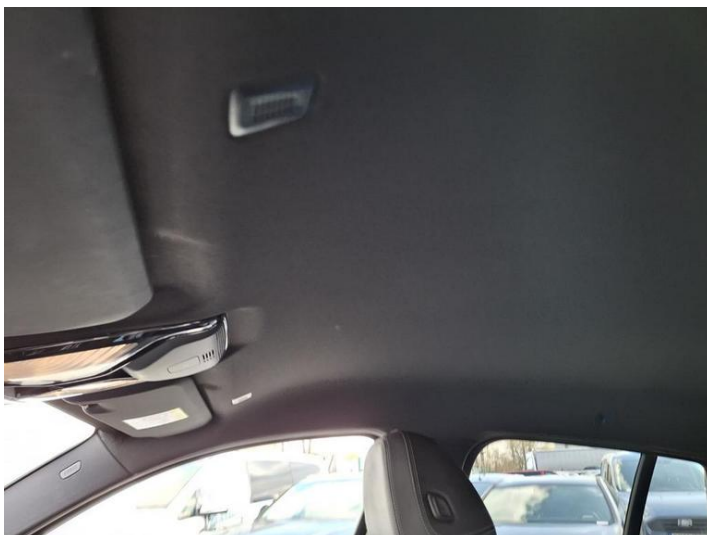
Fot. nr 47



Fot. nr 48



Fot. nr 49



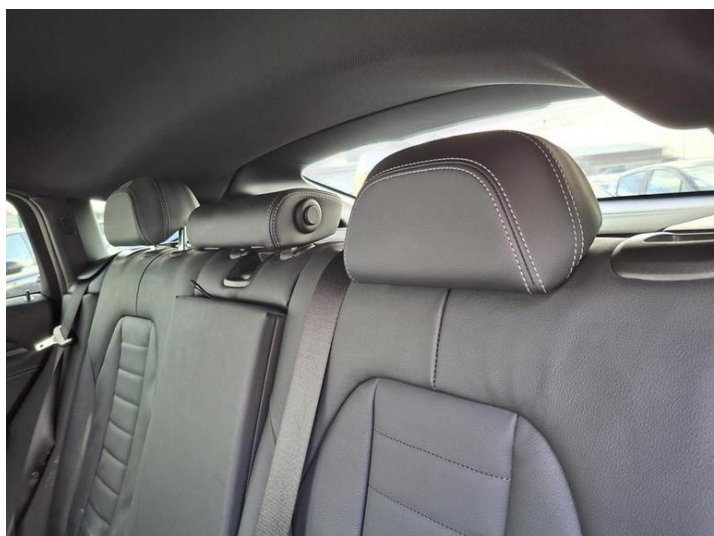
Fot. nr 50



Fot. nr 51



Fot. nr 52



Fot. nr 53



Fot. nr 54



Fot. nr 55



Fot. nr 56



Fot. nr 57



Fot. nr 58



Fot. nr 59



Fot. nr 60



Fot. nr 61



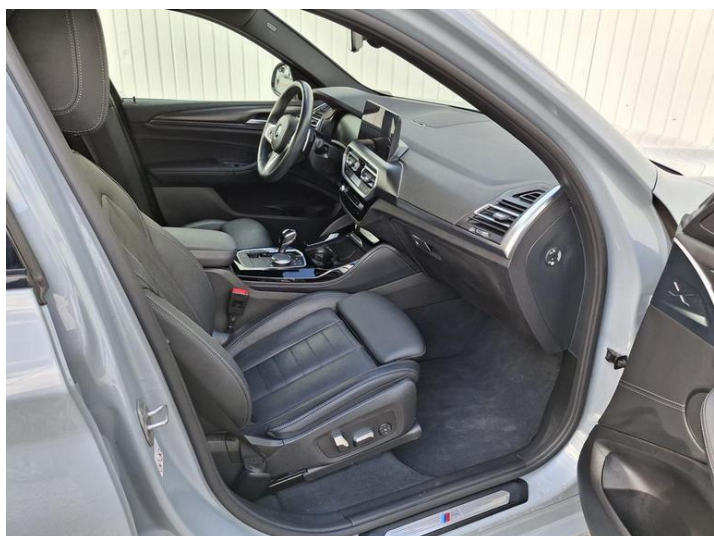
Fot. nr 62



Fot. nr 63



Fot. nr 64



Fot. nr 65



Fot. nr 66



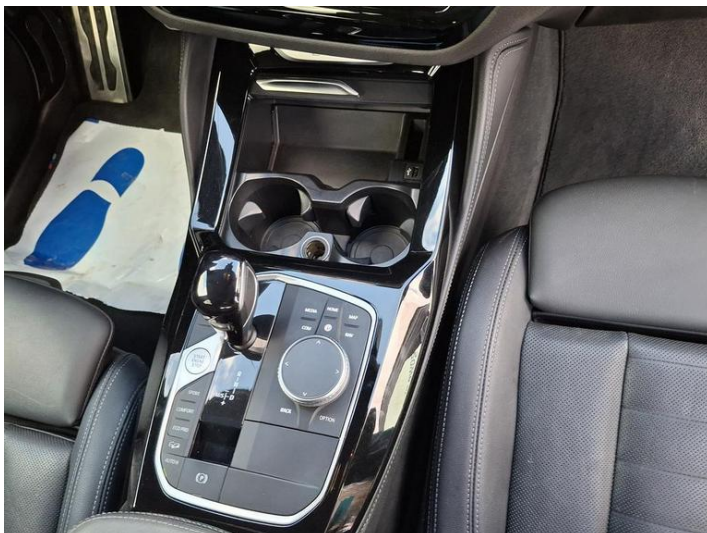
Fot. nr 67



Fot. nr 68



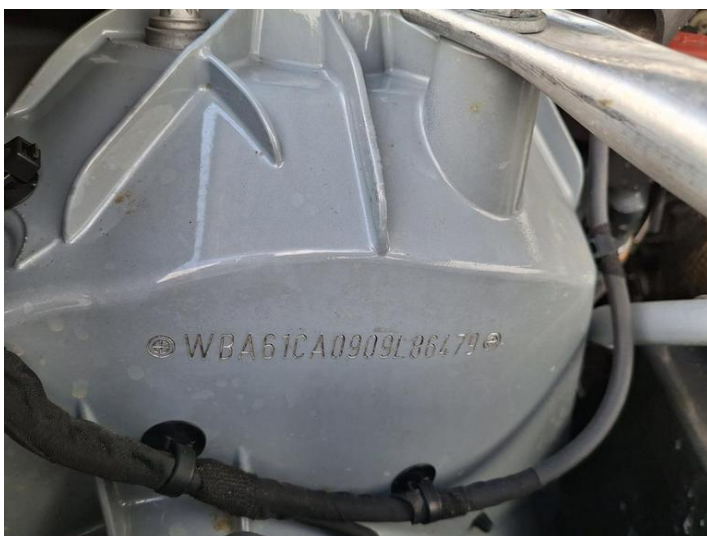
Fot. nr 69



Fot. nr 70



Fot. nr 71



Fot. nr 72



Fot. nr 73



Fot. nr 74



Fot. nr 75



Fot. nr 76



Fot. nr 77



Fot. nr 78



Fot. nr 79



Fot. nr 80



Fot. nr 81



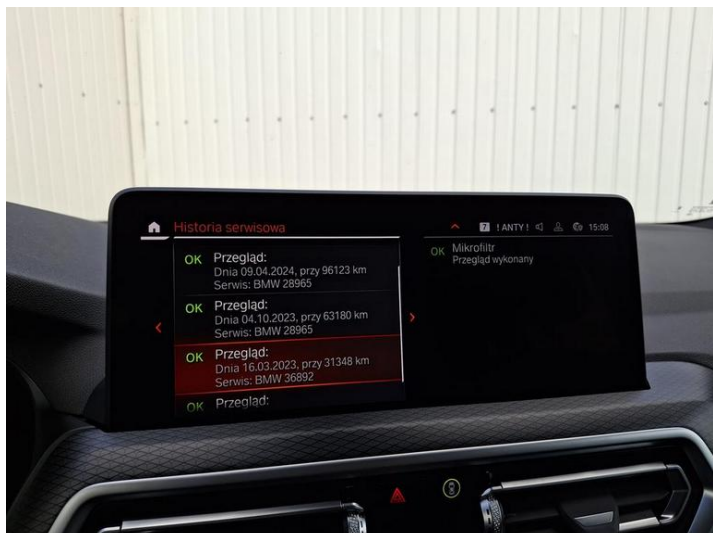
Fot. nr 82



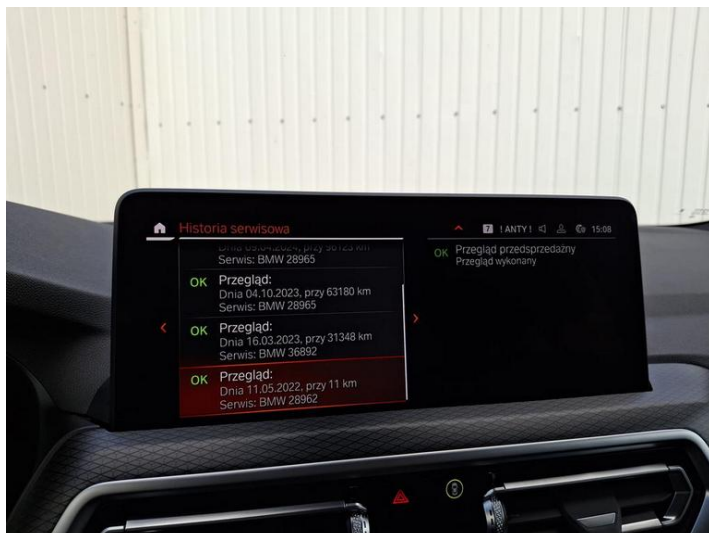
Fot. nr 83



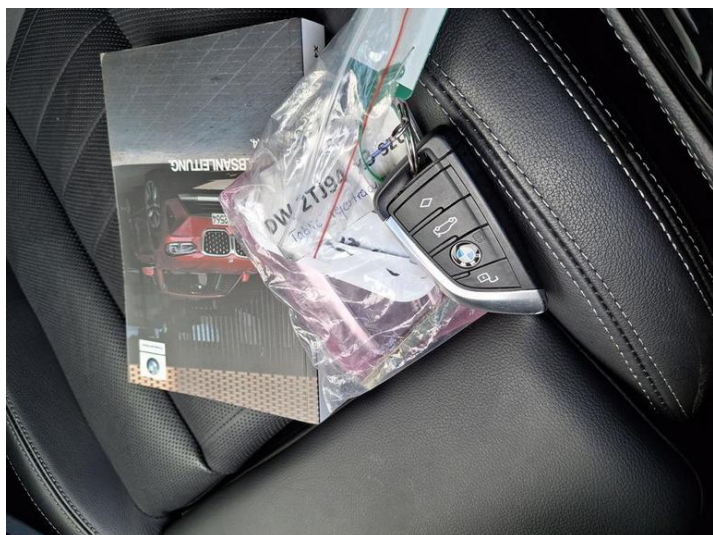
Fot. nr 84



Fot. nr 85



Fot. nr 86



Fot. nr 87

Dokument wystawiony elektronicznie, wa ny bez podpisu