

**DEKRA Polska - O. Toruń**  
ul. Targowa 43  
tel. (56) 659 86 10, faks (56) 659 86 10

**Rzecznawca:**  
**Rafał Chojnicki (NEW)**

**UWAGA:**

Ze względu na przeznaczenie dokumentu usunięto w nim wszelkie informacje dotyczące wartości pojazdu, cen wyposażenia, korekt, etc.

## **Dane środka technicznego**

### Dane ogólne

Kategoria środka technicznego	maszyna transportowa
Rodzaj środka technicznego	Wózek widłowy o napędzie spalinowym
Wytwórca	TOYOTA
Model, Typ	40-7FG25 40-7FG25
Numer fabryczny/identyfikacyjny	407FG25-17721
Przebieg	6 935 mtg
Rok produkcji	2003

### Parametry techniczne

Masa własna	3700 kg
Wymiary	
- długość	2,600 m
- szerokość	1,150 m
- wysokość	2,110 (poz. transp.) m
Moc silnika	37 kW
Udźwig maksymalny.	2500 kg
Maksymalna wysokość podnoszenia.	3,000 m
Maksymalny kąt pochylenia masztu roboczego do przodu.	6 stopni
Maksymalny kąt pochylenia masztu roboczego do tyłu.	12 stopni
Promień skrętu.	2,240 m
Rozstaw osi.	1,600 m
Rodzaj zasilania silnika spalinowego.	LPG (gaz propan-butan)

### Wyposażenie

maszt - dwustopniowy, regulowany hydraulicznie,  
silnik - TOYOTA, niskoprężny, 4 cylindrowy, chłodzony cieczą, rodzaj zasilania: LPG,  
kabina operatora - otwarta, nieprzeszklona, regulowany fotel operatora, oświetlenie robocze przednie,

przystawka robocza - widły do palet, długość - 1,600 m.

### **Opis działania, przeznaczenie środka technicznego**

Maszyna przeznaczona do transportu wewnątrz-zakładowego materiałów składowanych na paletach transportowych lub elementów przystosowanych do przewożenia na widłach roboczych wózka.

### **Stan techniczny obiektu**

Podczas przeprowadzania oględzin maszyna znajdowała się w stanie zmontowanym, gotowa do pracy. Przeprowadzono próbę ruchową.

Przeprowadzając oględziny stwierdzono:

silnik z oprzyrządowaniem - utrudniony rozruch na nierozgrzanym silniku, akumulator rozruchowy zużyty - uruchomienie silnika możliwe poprzez podłączenie zewnętrznego urządzenia rozruchowego. Po uzyskaniu przez silnik temperatury równowagi termicznej - prawidłowa praca w pełnym zakresie obrotów, układ przeniesienia napędu - brak widocznych niesprawności, układ hydrauliczny - brak widocznych niesprawności, nie przeprowadzono pomiaru ciśnienia roboczego płynu w układzie, podzespoły robocze maszyny - brak widocznych niesprawności, kabina operatora z obudowami - zarysowany obciążnik tylny i osłony boczne lewa i prawa.

Zużycie ogumienia:

oś przednia: 30%,

oś tylna: 30%.

### **Wcześniejsze naprawy/remonty**

Nie stwierdzono.

### **Podstawa metodologiczna wyceny**

Aby spełnić zadanie wyceny określone potrzebą zleceniodawcy oszacowana zostanie wartość rynkowa środka technicznego, zdefiniowana w następujący sposób.

Wartość rynkowa - jest to racjonalnie określona ilość pieniędzy, którą kupujący będzie skłonny zaoferować chętnemu sprzedającemu w zamian za przedmiot transakcji, przy założeniu równości stron, bez istnienia żadnego przymusu wpływającego na decyzję o zakupie i sprzedaży, przy pełnej znajomości przedmiotu i okoliczności transakcji oraz przy zachowaniu odpowiednio długiego czasu wyekspozowania przedmiotu sprzedaży na wolnym rynku.

Powyższa wartość uwzględnia m.in. wytwórcę, rodzaj i zastosowanie maszyny, jej konstrukcję, kompletność, stan techniczny, wiek środka technicznego, okres i sposób eksploatacji, pozostały do dyspozycji przewidywany okres i sposób eksploatacji.

Podstawą działań w wyżej wymienionym celu jest:

- szczegółowa identyfikacja przedmiotu wyceny,
- ustalenia dotyczące kompletności i sprawności technicznej,
- ustalenia dotyczące eksploatacji (warunki, czas),

- ustalenia dotyczące rynku pierwotnego

## **Uwagi**

### Pochodzenie środka technicznego

brak danych

### Udostępniona dokumentacja środka technicznego

dokumentacja techniczno-ruchowa  
dokumentacja udt  
31.05.2022.

### Deklaracja zgodności WE/UE środka technicznego

nie przedłożono oryginału deklaracji zgodności WE/UE  
Osoba udostępniająca maszynę do oględzin nie przedłożyła oryginału deklaracji zgodności WE/UE.

### Weryfikacja środka technicznego w działaniu

przeprowadzono próbę działania środka technicznego w ograniczonym zakresie z udziałem operatora urządzenia

### Cel i przeznaczenie wyceny

inne  
Wycena wykonana na potrzeby zleceniodawcy.

### Fotografie dokumentacji przedmiotu wyceny

Wykonano fotografie udostępnionej dokumentacji obiektu

### Przeprowadzone naprawy środka technicznego

Nie stwierdzono.

### Inne

Wybrane parametry techniczno-eksploatacyjne pozyskano po bezpośredniej konsultacji z przedstawicielem producenta na rynku Polskim.

Rok produkcji ustalono na podstawie danych zawartych na tabliczce znamionowej maszyny.

Brak aktualnego badania UDT wózka widłowego.

Ogumienie:

oś przednia - DEESTONE ET890, 7.00-12, zużycie: 30%,  
oś tylna - DEESTONE ET890, 6.50-10, zużycie: 30%.

## **Zastrzeżenie ograniczające**

1. Wartość przedmiotu wyceny została ustalona na dzień sporządzenia wyceny.
2. Niniejsze opracowanie nie może być wykorzystane do żadnego innego celu niż określony jako cel i przeznaczenie wyceny i nie może być publikowane w całości lub w części w jakimkolwiek dokumencie bez zgody wykonawców i bez uzgodnienia z nimi formy i treści takiej publikacji.
3. Rzeczoznawca nie bierze odpowiedzialności za ewentualne wady ukryte (fizyczne i prawne) i ewentualne skutki wynikające z dalszego użytkowania przedmiotu wyceny, a także za skutki wykorzystania samej wyceny.
4. Powyższa wycena nie jest ekspertyzą stanu technicznego przedmiotu wyceny i za taką nie może być uznawana.
5. Wycenę przeprowadzono w oparciu o dostarczoną dokumentację oraz badanie organoleptyczne wycenianego obiektu. Nie prowadzono badań diagnostycznych oraz weryfikacji warsztatowej przedmiotu wyceny.
6. Nie badano poprawności i budowy numerów identyfikacyjnych/seryjnych obiektu oraz nie weryfikowano prawdziwości danych obiektu.

**Dokument wystawiony elektronicznie ważny bez podpisu.**

DOKUMENTACJA FOTOGRAFICZNA



Fot. 1.



Fot. 2.

DOKUMENTACJA FOTOGRAFICZNA



Fot. 3.



Fot. 4.

DOKUMENTACJA FOTOGRAFICZNA



**Fot. 5.**

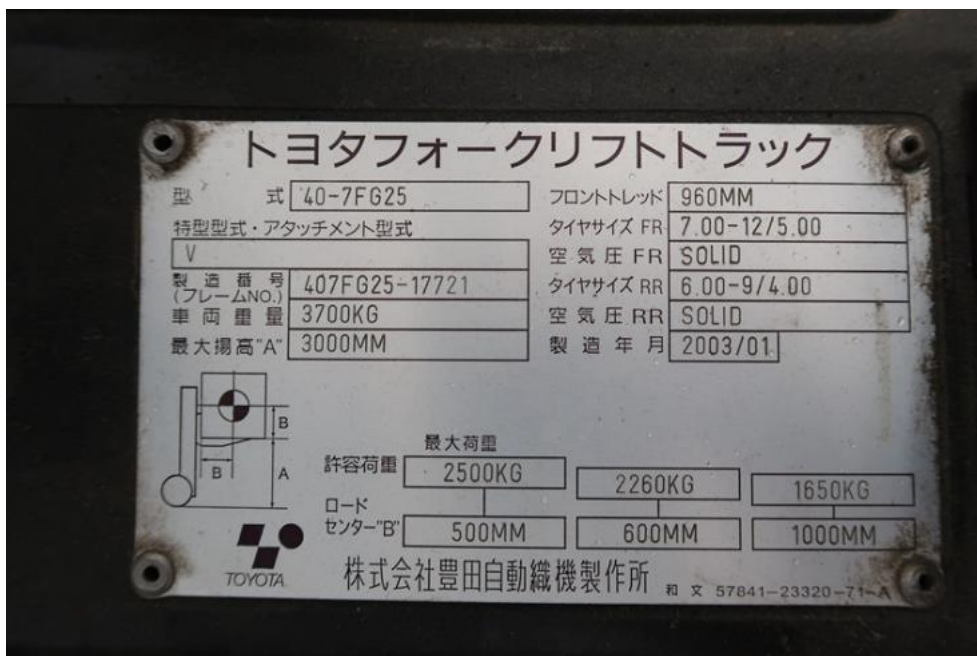


**Fot. 6.**  
Numer fabryczny.

DOKUMENTACJA FOTOGRAFICZNA



**Fot. 7.**  
Tabliczka znamionowa.



**Fot. 8.**  
Tabliczka znamionowa.



DOKUMENTACJA FOTOGRAFICZNA



**Fot. 9.**  
Licznik przepracowanych motogodzin.



**Fot. 10.**  
Klucz.

DOKUMENTACJA FOTOGRAFICZNA



**Fot. 11.**  
Widły.



**Fot. 12.**  
Silnik maszyny.

DOKUMENTACJA FOTOGRAFICZNA



Fot. 13.



Fot. 14.

DOKUMENTACJA FOTOGRAFICZNA



**Fot. 15.**



**Fot. 16.**  
Koło przednie prawe.

DOKUMENTACJA FOTOGRAFICZNA



**Fot. 17.**  
Koło tylne prawe.



**Fot. 18.**  
Koło tylne lewe.

DOKUMENTACJA FOTOGRAFICZNA



**Fot. 19.**  
Koło przednie lewe.



**Fot. 20.**  
Osłona boczna prawa.

DOKUMENTACJA FOTOGRAFICZNA



**Fot. 21.**  
Osłona boczna lewa.