

## Zleceniodawca:

ING Lease Sp. z o.o.  
Puławska 2  
02-566 Warszawa

## Firma rzeczoznawcza:

Nefris Sp. z o.o.  
Grunwaldzka 229  
85-451 Bydgoszcz



# OPINIA TECHNICZNA

Zadanie: Określenie wartości rynkowej pojazdu dla sprzedaży powindykacyjnej

## DANE IDENTYFIKACYJNE POJAZDU (\*)

Dane: [C] III-2024

Rodzaj pojazdu: **Ci gnik samochodowy**

VIN: **WJMM62AT7LC421511**

Marka: **IVECO**

Nr rejestracyjny: **DSWKR07**

Model pojazdu: **AS 440 S46 Stralis MR`17 E6 18.0t**

Nr Info-Ekspert: **142-07796**

Wersja: **T/P NP**

Rok produkcji: **2019**

Wskazanie drogomierza 326007 km

Data pierwszej rejestracji 2019/11/04

Data wykonania badania technicznego 2023/10/25

Rodzaj zabudowy ci gnik siodłowy z kabiną długą

Rodzaj kabiny sypialna (odchylana)

Dopuszczalna masa całkowita 18000 kg

Liczba osi / Rodzaj napędu / Skrzynia biegów 2 / 4x2 / automatyczna

Zawieszenie osi przedniej / tylnej / Rozstaw osi resory / poduszki / 3800 mm

Oznaczenie silnika LNG

Jednostka napędowa z zapłonem samoczynnym

Pojemność / Moc silnika 12900 ccm / 338kW (460KM)

Doładowanie Turbosp. z chłodn. powietrza

Liczba cylindrów / Układ cylindrów 6 / rzędowy

Norma spalin E6

Data oględzin 2024/03/20

Miejsce oględzin ul. Lipowa 2, 55-300 Komorniki

**WYPOSA ENIE STANDARDOWE****L.p. Nazwa elementu wyposażenia**

- 1 \*ABS - system zapobiegający blokowaniu kół
- 2 +Asystent zmiany pasa ruchu
- 3 \*Dach regulowany mechanicznie
- 4 \*Fotel kierowcy zawieszony pneumatycznie
- 5 \*Kabina sypialna
- 6 \*Klimatyzacja automatyczna
- 7 \*Leanka
- 8 \*Lusterka zewnętrzne regulowane elektrycznie
- 9 \*Ogrzewanie niezależne

**L.p. Nazwa elementu wyposażenia**

- 10 \*Przystawka odbioru mocy
- 11 \*Radioodtwarzacz
- 12 \*Skrzynia biegów automatyczna
- 13 \*Spryskiwacze reflektorów
- 14 \*System p/po lizgowy przy przyspieszaniu ASR
- 15 \*Szyby regulowane elektrycznie
- 16 \*Tachograf
- 17 \*Tempomat

**WYPOSA ENIE DODATKOWE****L.p. Nazwa elementu wyposażenia**

- 1 +Fotel kierowcy podgrzewany
- 2 +Hydraulika wywrotu
- 3 +Klimatyzator postojowy Eberspacher Cooltronic
- 4 +Leanka 2 szt
- 5 Lodówka
- 6 Reflektory ksenonowe
- 7 +Tempomat aktywny
- 8 Zwalniacz

**OPIS ZAMONTOWANEGO W POJE DZIE OGUMIENIA**

Koło	Marka, typ	Bieżnik [mm]	Zużycie [%]
Przednie lewe:	*Pirelli FR:01 315/70R22.5	11,0	48
Przednie prawe:	*Pirelli FR:01 315/70R22.5	11,0	48
Tylne LZ:	*Continental Conti Eco Plus HD3 315/70R22.5	5,0	81
Tylne LW:	*Continental Conti Eco Plus HD3 315/70R22.5	1,0	100
Tylne PZ:	*Continental Conti Eco Plus HD3 315/70R22.5	5,0	81
Tylne PW:	*Continental Conti Eco Plus HD3 315/70R22.5	1,0	100

**KOREKTY WARTO CI POJAZDU****KOREKTA ZA WYPOSA ENIE**

( + )

Wyposażenie pojazdu powoduje powiększenie wartości pojazdu, gdy jest wyposażeniem ponadstandardowym oraz jest sprawne, czyli zdolne do spełnienia swojej funkcji. Wielkość korekty wartości bazowej, związanej z wyposażeniem dodatkowym pojazdu została określona na podstawie udziału tego wyposażenia w wartości standardowo wyposażonego nowego pojazdu z uwzględnieniem amortyzacji pojazdu i związanej amortyzacji jego wyposażenia.

**KOREKTY RÓŻNE:**

Stan utrzymania i dbałość o pojazd

( - )

Stan utrzymania i dbałość o pojazd mogą mieć wpływ na wartość rynkową pojazdu w przypadku, gdy stan wycenianego pojazdu istotnie odbiega od dobrego, odpowiedniego dla danego okresu eksploatacji i przebiegu. Stwierdzony ponadprzeciętnie dobry stan wiadczą o wyjątkowej dbałości o pojazd może stanowić podstawę korekty dodatniej wartości, stan gorszy od typowego dobrego - podstawę do korekty ujemnej.

Zgodnie z opisem stanu technicznego

Aktualno badania technicznych

( - )

Podstawą do zastosowania korekty jest wada prawna w postaci zakazu użytkowania pojazdu na dzień 2024/03/21, koszt wykonania wymaganego badania technicznego jak też, szczególnie w przypadku pojazdów wieloletnich i trwale wycofanych z eksploatacji, ewentualna konieczność przeprowadzenia usprawniającej naprawy.

Wartość korekty została oszacowana automatycznie, na podstawie okresu eksploatacji pojazdu: 53 mies.

Sprzedaż wymuszona

( - )

Regionalna sytuacja rynkowa

( - )

Wartości rynkowe określonych marek i typów używanych pojazdów mogą kształtować się na odmiennym poziomie w różnych regionach Polski. Katalogi i bazy danych programów komputerowych zawierają uśrednione wartości rynkowe w skali całego kraju. Odbiegające od uśrednionych notowań rynkowe wycenianego pojazdu w rejonie jego użytkowania mogą stanowić podstawę do zastosowania korekty jego wartości. Wysokość stosowanych korekt wynika z analizy przeprowadzonej w oparciu o regionalne zróżnicowanie rynkowych

wartości poszczególnych marek i typów pojazdów.

KOREKTY RÓŻNE RAZEM (-)

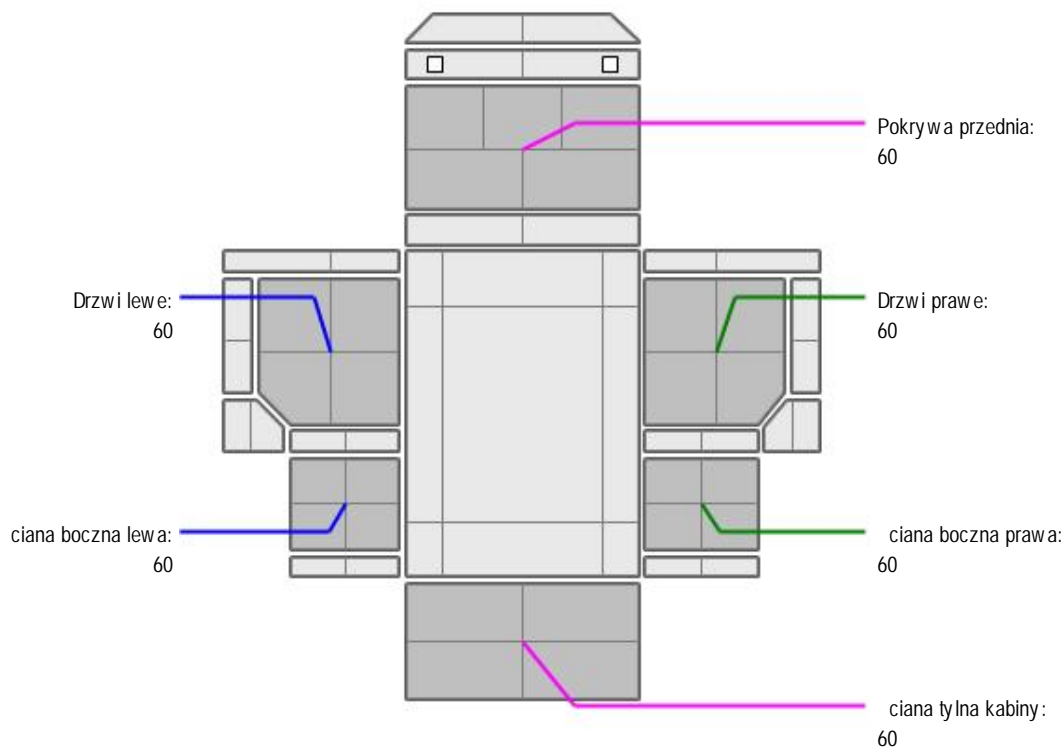
KOREKTA ZA OGUMIENIE (-)

Korekta uwzględnia wpływ stanu ogumienia na wartość pojazdu. Zużycie poszczególnych opon zostało określone z uwzględnieniem zmierzonej wysokości ich bieżnika. Punktem odniesienia jest ogumienie o zużyciu 50%.

## OPIS STANU TECHNICZNEGO ZESPOŁÓW POJAZDU



### KABINA KIEROWCY – Opis powłoki lakierowej



L.p.	Nazwa elementu	L / P	Grubość powłoki [µm]	Opis
1	Pokrywa przednia		60	
2	Drzwi	L	60	
3	ciana boczna	L	60	
4	Drzwi	P	60	
5	ciana boczna	P	60	
6	ciana tylna kabiny		60	



### WYPOSAŻENIE ZEWNĘTRZNE

L.p.	Nazwa elementu	L / P	Rodzaj uszkodzenia	Opis	Fot. nr
1	Lampa kierunkowskazu przedniego	P	Rozszczelniona, skropliny wody		
2	Szyba przednia		Odpryski warstwy zewnętrznej		

3	Stopnie boczny	L	Wytarcia powłoki lakierowej		
4	Stopnie boczny	P	P kni ty, brak osłony dolnej		
5	Listwa boczna kabiny	L	Przyklejona ta m		

Zderzak przedni zarysowany z lewej strony



### KABINA KIEROWCY – Wyposażenie wewnętrzne

L.p.	Nazwa elementu	L / P	Rodzaj uszkodzenia	Opis	Fot. nr
1	Fotel przedni	L	Zabrudzony		
2	Poszycie tapicerskie drzwi bocznych	L	Brak odblasku		
3	Lodówka		P kni ta, odpryski powłoki lakierowej		
4	ciana tylna kabiny		Wgniecenie		
5	Nawiewy klimatyzacji dodatkowej		P kni te kratki nawiewu		



### SILNIK z osprzętem, układem paliwowym i wydechowym

Silnik – nie uruchomiono, rozrusznik nie obraca wałem. Akumulator rozładowany, przy próbie uruchomienia silnika użyto zewnętrznego źródła zasilania.



### UKŁAD NAPÓWY

L.p.	Nazwa elementu	Rodzaj uszkodzenia	Opis	Fot. nr
1	Most napówowy tylny	Zapoceny		

Widoczny wyciek oleju od spodu pojazdu

### JAZDA KONTROLNA

Poszczególne elementy zawieszenia wszystkich kół bez widocznych uszkodzeń.

Próby drogowej nie wykonano.

Brak możliwości wykonania próby w warunkach parkingowych - pojazd zastawiony

### DOKUMENTY I KOMPLETACJA POJAZDU

1	Książka serwisowa	TAK	bez wpisów
2	Kluczyki (ilość sztuk)	1	
3	Zestaw narzędzi fabrycznych	TAK	
4	Podnośnik samochodowy	TAK	
5	Instrukcja obsługi	TAK	

### POZOSTAŁE INFORMACJE

- Pochodzenie pojazdu**  
nie badano
- Badanie poprawności numerów identyfikacyjnych**  
nie badano
- Weryfikacja prawdziwości danych obiektu**  
nie badano
- Weryfikacja odczytanego stanu drogomierza**  
nie badano

---

Ze wzgl du na brak mo liwo ci skr cenia kół brak mo liwo ci odczytania numeru ramy

---

### **Zastrze enia ograniczaj ce**

- Wycena została ustalona na dzie sporz dzenia
- Niniejsze opracowanie nie mo e by wykorzystywane do adnego innego celu ni okre lony na wst pie.
- Rzeczoznawca nie bierze na siebie odpowiedzialno ci za wady ukryte (prawne i fizyczne) oraz ewentualne skutki wynikaj ce z dalszego u ytkowania przedmiotu wyceny, a tak e za skutki wykorzystania samej wyceny.
- Rzeczoznawca nie ponosi tak e odpowiedzialno ci za ewentualne wady wyceny powstałe w wyniku zało enia, e informacje uzyskane w trakcie ogl dzin, s zgodnie z prawd .
- Niniejsza wycena warto ci nie jest ekspertyz stanu technicznego i za tak nie mo e by uznawana
- Ocen sporz dzono bezstronnie, zgodnie z najlpsz wiedz i sumieniem rzeczoznawcy.

*Dokument wystawiony elektronicznie, wa ny bez podpisu*

## DOKUMENTACJA FOTOGRAFICZNA



Fot. nr 1



Fot. nr 2



Fot. nr 3



Fot. nr 4



Fot. nr 5



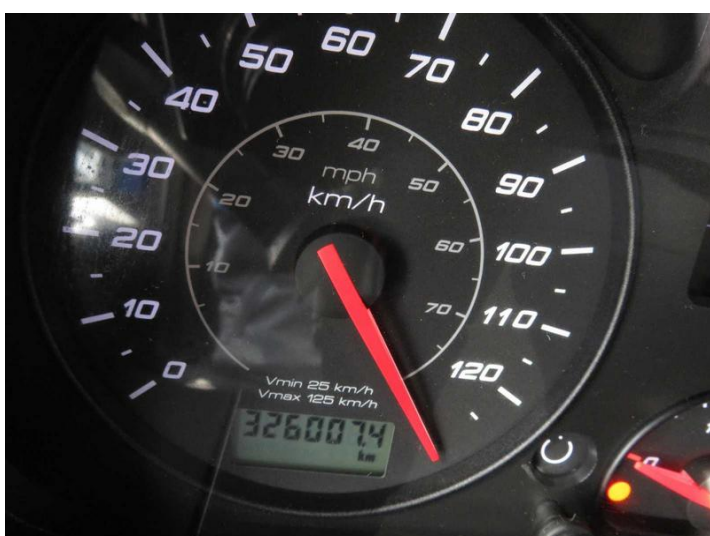
Fot. nr 6



Fot. nr 7



Fot. nr 8



Fot. nr 9



Fot. nr 10



Fot. nr 11



Fot. nr 12



Fot. nr 13



Fot. nr 14



Fot. nr 15



Fot. nr 16



Fot. nr 17

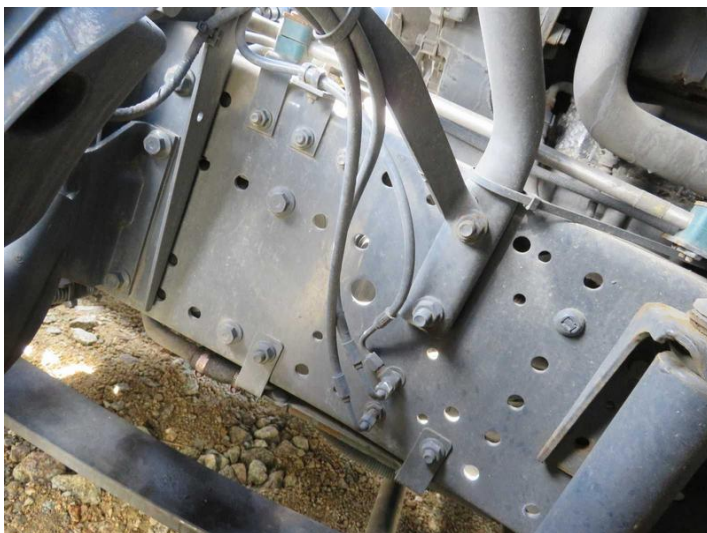


Fot. nr 18





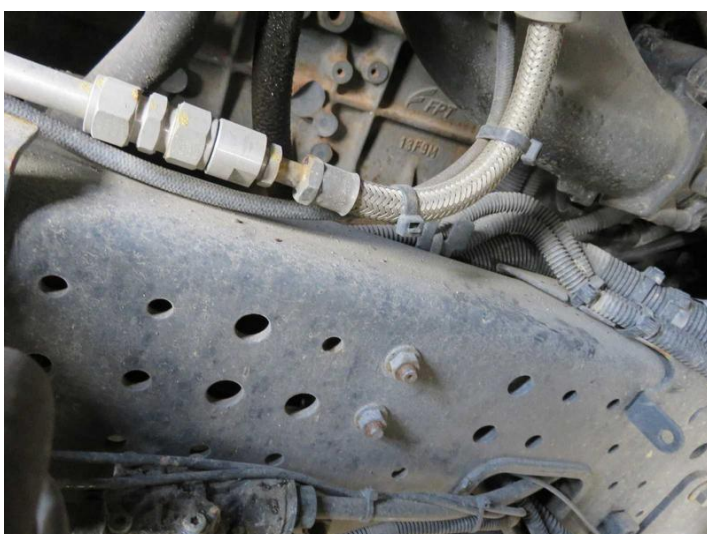
Fot. nr 19



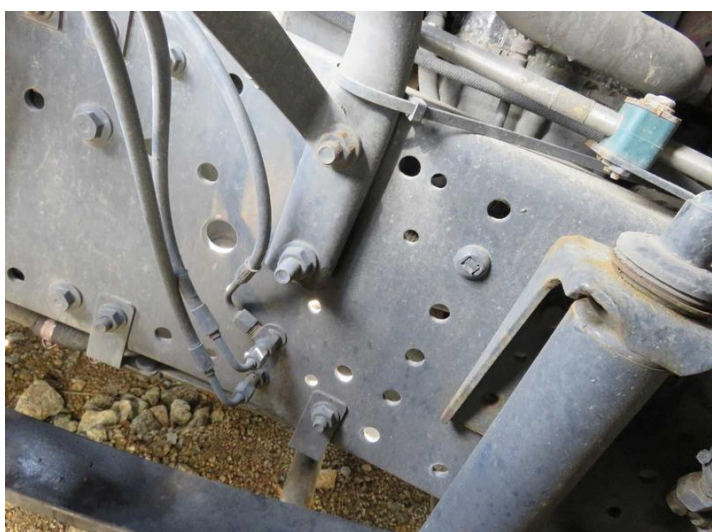
Fot. nr 20



Fot. nr 21



Fot. nr 22



Fot. nr 23



Fot. nr 24



Fot. nr 25



Fot. nr 26



Fot. nr 27



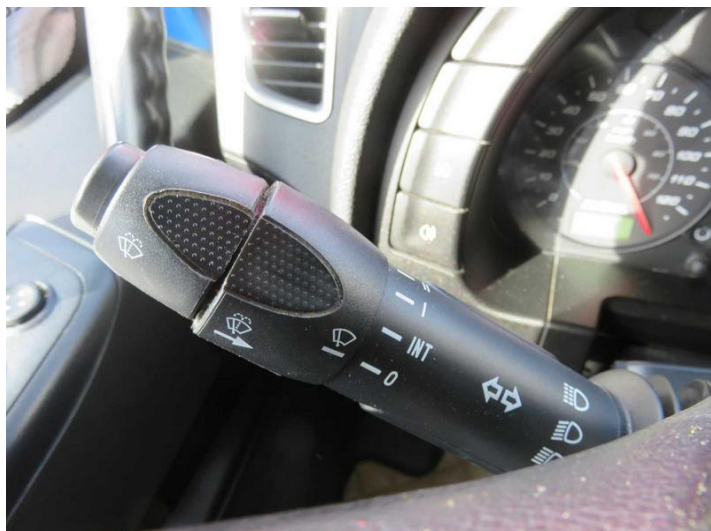
Fot. nr 28



Fot. nr 29



Fot. nr 30



Fot. nr 31



Fot. nr 32



Fot. nr 33



Fot. nr 34



Fot. nr 35



Fot. nr 36



Fot. nr 37



Fot. nr 38



Fot. nr 39



Fot. nr 40



Fot. nr 41



Fot. nr 42



Fot. nr 43



Fot. nr 44



Fot. nr 45



Fot. nr 46



Fot. nr 47



Fot. nr 48



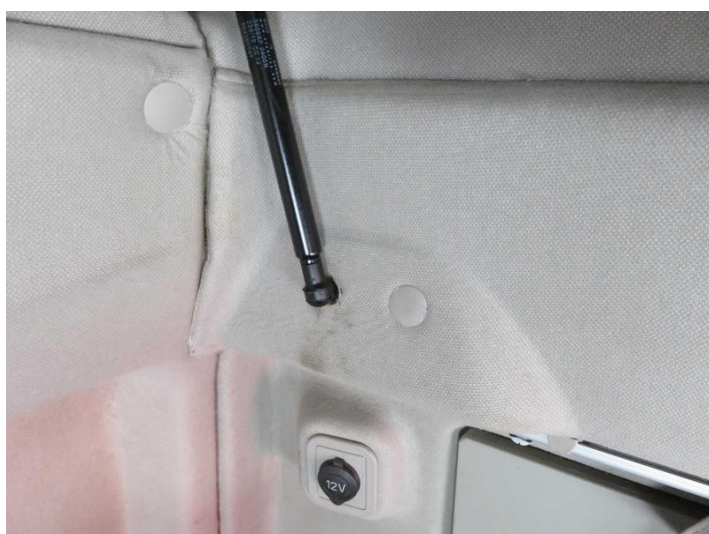
Fot. nr 49



Fot. nr 50



Fot. nr 51



Fot. nr 52



Fot. nr 53



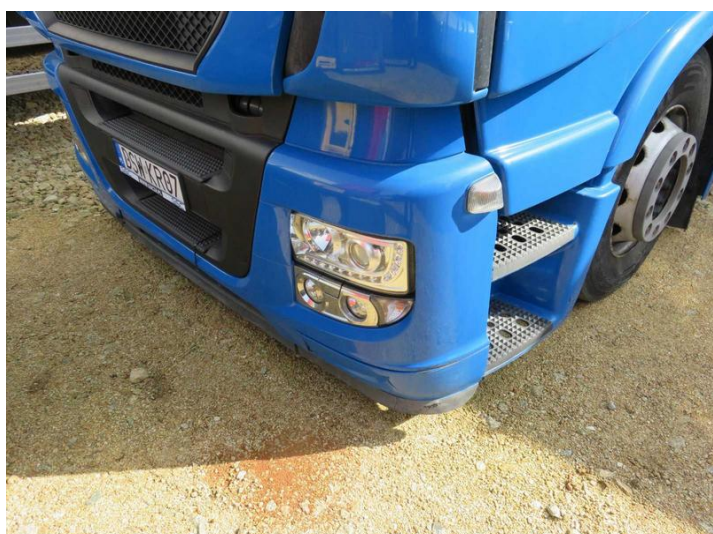
Fot. nr 54



Fot. nr 55



Fot. nr 56



Fot. nr 57



Fot. nr 58



Fot. nr 59



Fot. nr 60



Fot. nr 61



Fot. nr 62



Fot. nr 63



Fot. nr 64



Fot. nr 65



Fot. nr 66





Fot. nr 67



Fot. nr 68



Fot. nr 69



Fot. nr 70



Fot. nr 71



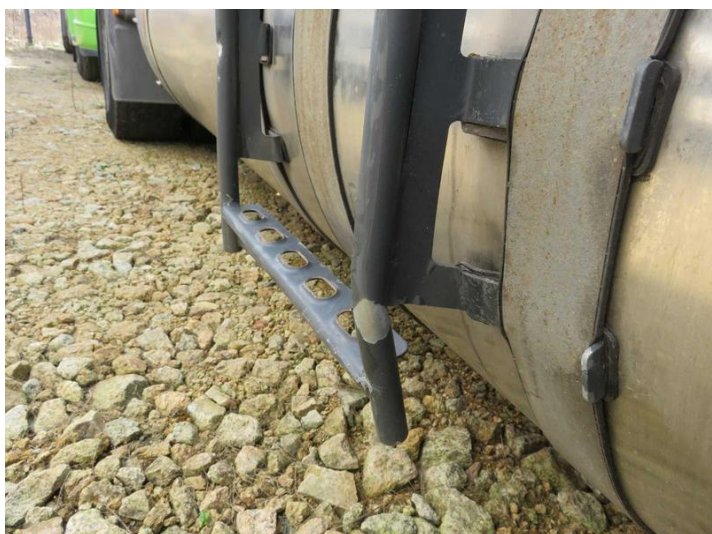
Fot. nr 72



Fot. nr 73



Fot. nr 74



Fot. nr 75



Fot. nr 76



Fot. nr 77



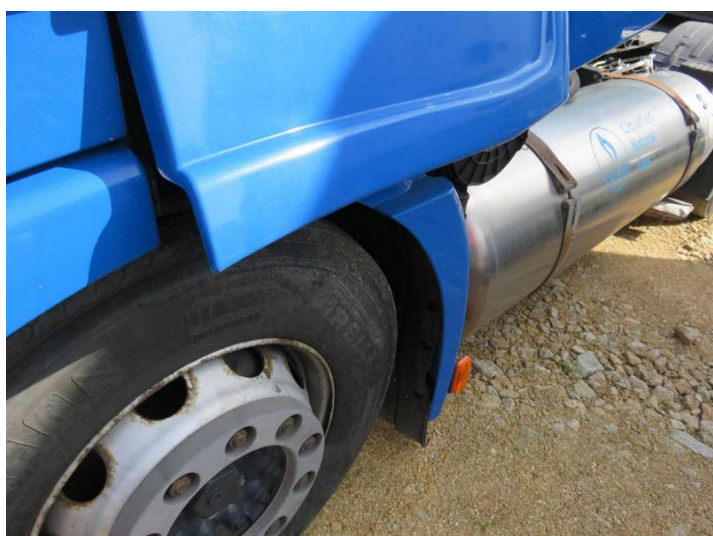
Fot. nr 78



Fot. nr 79



Fot. nr 80



Fot. nr 81



Fot. nr 82



Fot. nr 83



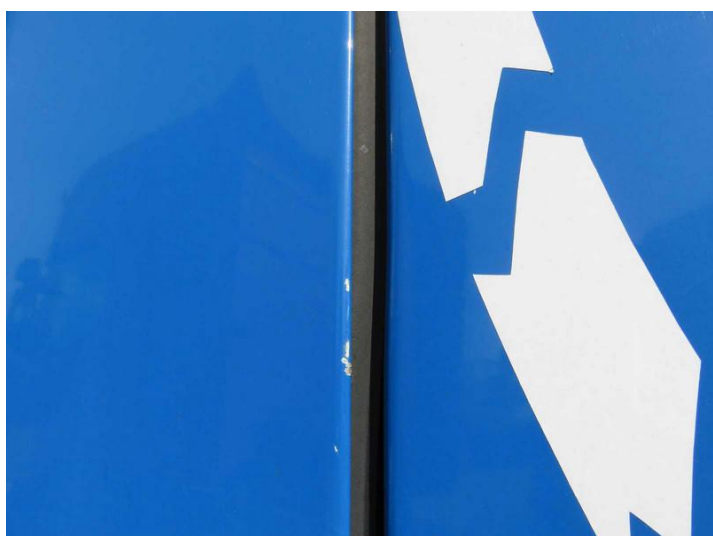
Fot. nr 84



Fot. nr 85



Fot. nr 86



Fot. nr 87



Fot. nr 88



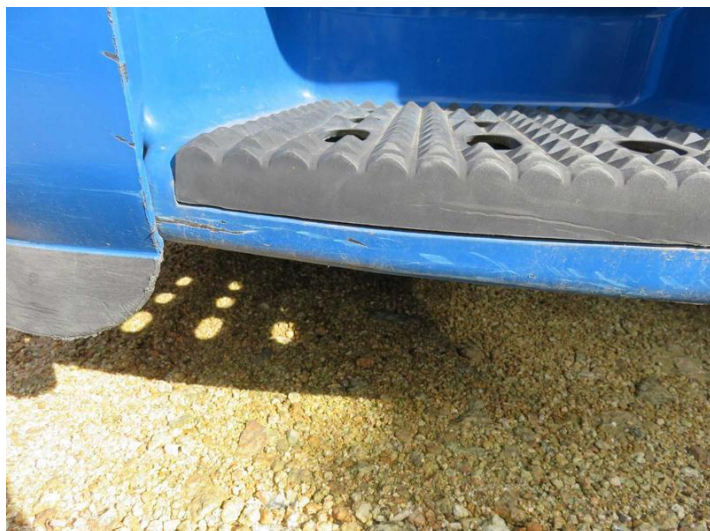
Fot. nr 89



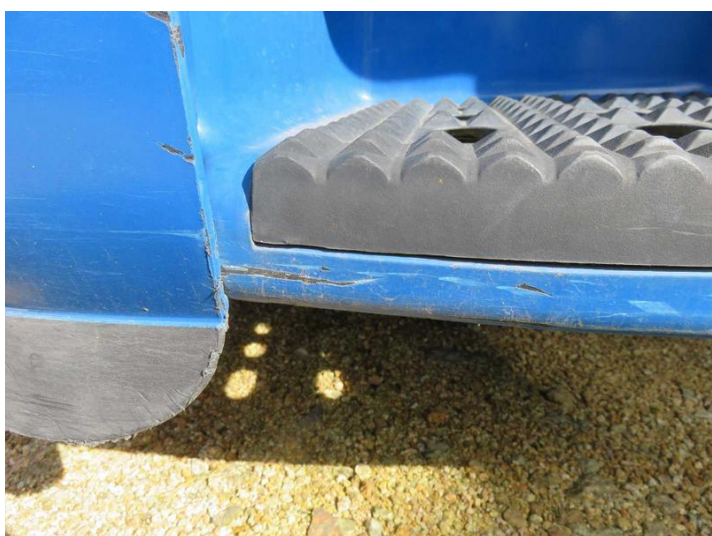
Fot. nr 90



Fot. nr 91



Fot. nr 92



Fot. nr 93



Fot. nr 94

*Dokument wystawiony elektronicznie, wamny bez podpisu*