

Nr zlecenia: 120/26/03/2024/Santander Remarketing ECR

z dnia: 26.03.2024

Zeceniodawca:

Santander Leasing
Kolorowa 8
60-198 Pozna

Rzeczoznawca:

Albert Kalu ny/zatw. pion weryfikacyjny eRzeczoznawcy



P o g l d o w y r a p o r t s t a n u t e c h n i c z n e g o

Zadanie: Ocena stanu technicznego i okre lenie warto ci rynkowej pojazdu

DANE IDENTYFIKACYJNE POJAZDU (*)

Dane: [O] III-2024

Rodzaj pojazdu: Samochód osobowy	VIN: ZAM57XSA4J1275913
Marka: MASERATI	Nr rejestracyjny: P690
Model pojazdu: Ghibli MR`16 E6	Nr Info-Ekspert: 326-00019
Wersja: S	Rok produkcji: 2017

Wskazanie drogomierza	111921 km
Data pierwszej rejestracji	01.01.2017
Data wa no ci badania technicznego	01.06.2024
Rodzaj nadwozia	sedan 4 drzwiowy
Dop. masa całkow.	2460 kg
Jednostka nap dowy	z zapłonem iskrowym (wtrysk)
Pojemno / Moc silnika	2979 ccm / 257kW (349KM)
Doładowanie	Turbosp. z chłodn. powietrza
Liczba cylindrów / Układ cylindrów / Liczba zaworów	6 / widlasty / 24
Rodzaj skrzyni biegów	automatyczna
Rodzaj nap du	tylny (4x2)
Kolor powłoki lakierowej, (rodzaj lakieru)	Czarny 2-warstwowy z efektem metalicznym

WYPOSA ENIE STANDARDOWE

L.p. Nazwa elementu wyposażenia

- 1 *ABS - system zapobiegający blokowaniu kół
- 2 *Czujniki parkowania - przód
- 3 *Czujniki parkowania - tył
- 4 *Fotel kierowcy regulowany elektrycznie
- 5 *Fotel pasażera regulowany elektrycznie
- 6 *Fotele komfortowe
- 7 *Immobilizer
- 8 *Kamera cofania
- 9 *Kierownica pokryta skórą
- 10 *Kierownica wielofunkcyjna
- 11 *Klimatyzacja automatyczna
- 12 *Kolumna kierownicy regulowana
- 13 *Komputer pokładowy
- 14 *Lusterka zewnętrzne podgrzewane elektrycznie
- 15 *Lusterka zewnętrzne regulowane elektrycznie
- 16 *Poduszka powietrzna kierowcy
- 17 *Poduszka powietrzna pasażera

L.p. Nazwa elementu wyposażenia

- 18 *Reflektory ksenonowe
- 19 *Skrzynia biegów automatyczna
- 20 *System elektronicznej kontroli toru jazdy ESP
- 21 *System hamowania awaryjnego
- 22 *System monitorowania martwego pola w lusterkach
- 23 *System nawigacji satelitarnej
- 24 *System p/porozowy przy przyspieszaniu ASR
- 25 *Szyby przednie regulowane elektrycznie
- 26 *Szyby tylne regulowane elektrycznie
- 27 *Tapicerka ze skóry
- 28 *Tarcze kół ze stopów lekkich
- 29 *Tempomat aktywny
- 30 *Wspomaganie układu kierowniczego
- 31 *Zagłówki foteli przednich aktywne
- 32 *Zagłówki siedzeń tylnych 3 szt.
- 33 *Zamek centralny
- 34 *Zderzaki lakierowane

WYPOSA ENIE DODATKOWE

L.p. Nazwa elementu wyposażenia

- 1 Dach regulowany elektrycznie
- 2 Lakier metalizowany
- 3 Spoiler tylny
- 4 +Szyby tylne przyciemniane

OPIS ZAMONTOWANEGO W POJE DZIE OGUMIENIA

Koło	Marka, typ	Bieżnik [mm]
Przednie lewe:	PIRELLI 245/45 R19 102V XL SOTTO ZERO 3 R-FLAT	5,0
Przednie prawe:	PIRELLI 245/45 R19 102V XL SOTTO ZERO 3 R-FLAT	5,0
Tylne lewe:	PIRELLI 275/40 R19 105V XL SOTTO ZERO TL	5,0
Tylne prawe:	PIRELLI 275/40 R19 105V XL SOTTO ZERO TL	5,0

KOREKTY WARTO CI POJAZDU

KOREKTA ZA PIERWSZ REJESTRACJ	(-)
KOREKTA ZA WYPOSA ENIE	(+)
KOREKTA ZA PRZEBIEG	(+)
KOREKTY RÓ NE:	
Stan utrzymania i dbałość o pojazd	(-)
Zadana szacunkowa korekta z tytułu wcześniejszych napraw	(-)
KOREKTY RÓ NE RAZEM	(-)
KOREKTA ZA OGUMIENIE	(-)

OPIS STANU TECHNICZNEGO ZESPOŁÓW POJAZDU



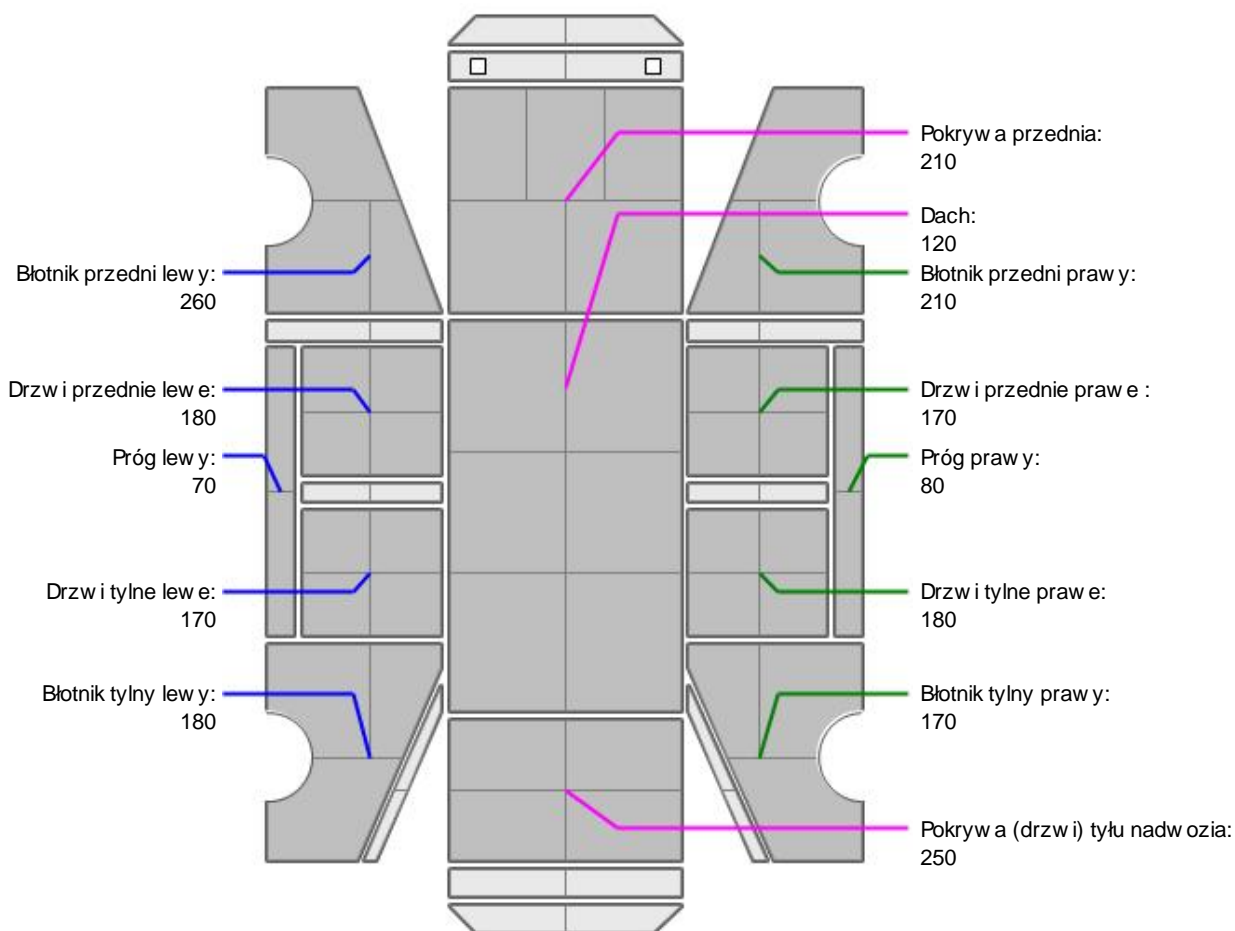
KABINA KIEROWCY - Szkielet i poszycia zewn trzne

L.p.	Nazwa elementu	L / P	Rodzaj uszkodzenia	Opis	Fot. nr
1	Drzwi boczne przednie	L		Listwa - zarysowania	
2	Dach		Zarysowania powłoki lakierowej, wgniecenia		
3	Błotnik tylny	L	Zarysowania powłoki lakierowej		

Na pozostałych elementach oblacowania bryły nadwozia stwierdzono również typowe dla jego okresu eksploatacji uszkodzenia powłoki lakierowej (zarysowania, odpryski, itp.)



KABINA KIEROWCY – Opis powłoki lakierowej



L.p.	Nazwa elementu	L / P	Grubość powłoki [µm]	Opis
1	Pokrywa przednia		210	
2	Dach		120	
3	Błotnik przedni	L	260	
4	Próg	L	70	
5	Drzwi przednie	L	180	
6	Drzwi tylne	L	170	
7	Błotnik tylny	L	180	
8	Błotnik przedni	P	210	

9	Próg	P	80	
10	Drzwi przednie	P	170	
11	Drzwi tylne	P	180	
12	Błotnik tylny	P	170	
13	Pokrywa (drzwi) tyłu nadwozia		250	

Podane przedziały grubo ci powłoki lakierowej, dotyczą punktów pomiarowych. Nie mogą być traktowane jako gwarancja, a grubość powłoki lakierowej w innych punktach nie wykracza poza te przedziały. Pomiar powłoki lakierowej został wykonany przez dzień b d cym w posiadaniu rzeczoznawcy. Pomiar wykonany innym przyrządem może się różnić.



WYPOSAŻENIE ZEWNĘTRZNE

L.p.	Nazwa elementu	L / P	Rodzaj uszkodzenia	Opis	Fot. nr
1	Szyba przednia		Zarysowanie		



KABINA KIEROWCY – Wyposażenie wewnętrzne

L.p.	Nazwa elementu	L / P	Rodzaj uszkodzenia	Opis	Fot. nr
1	Poszycie tapicerskie słupka przedniego	L	Zarysowania		
2	Podłokietnik		Rozdarcie materiału		

Wnętrze pojazdu nosi typowe dla jego okresu eksploatacji zabrudzenia oraz zużycie wszystkich elementów.



ZAWIESZENIE I KOŁA

L.p.	Nazwa elementu	L / P	Rodzaj uszkodzenia	Opis	Fot. nr
1	Opona koła przedniego	L	Przytarty bok opony		
2	Tarcza koła przedniego ze stopu lekkiego	P	Zadrapania krawędzi bocznej		

JAZDA KONTROLNA

1	Główny przebieg pracy silnika	BEZ UWAG
2	Przyspieszenia pojazdu	BEZ UWAG
3	Praca układu kierowniczego	BEZ UWAG
4	Główny przebieg (stuk) zawieszenia	BEZ UWAG
5	Zmiana biegów, działanie sprzęgła	BEZ UWAG
6	Główny przebieg skrzyni biegów / bloku napędowego	BEZ UWAG
7	Skuteczność hamulca zasadniczego	BEZ UWAG
8	Skuteczność hamulca pomocniczego	BEZ UWAG
9	Działanie drogow. i szybkościomierza	BEZ UWAG
10	Wskaźnik temperatury silnika	BEZ UWAG
11	Skuteczność ogrzewania i przewietrzania	BEZ UWAG

DOKUMENTY I KOMPLETACJA POJAZDU

1	Kluczyki (ilość sztuk)	1szt okazano
2	Dowód rejestracyjny	TAK
3	Zestaw narzędzi fabrycznych	TAK
4	Podnośnik samochodowy	TAK

Zastrzeżenia ograniczające opinię.

Ü Zawarte w niniejszej Ocenie/Raporcie informacje (w tym dotyczące wyposażenia) służy jedynie ogólnym celom informacyjnym. Ocena/Raport nie może być zatem traktowana jako oferta w rozumieniu przepisów Kodeksu Cywilnego oraz opisu towaru ani zapewnienia w rozumieniu art. 4 Ustawy z dnia 27 lipca 2002 roku o szczególnych warunkach sprzedaży konsumenckiej.

Ü Ocena/Raport została sporządzona w celu ustalenia istnienia albo nieistnienia uszkodzeń nieakceptowalnych po zawarciu umowy korzystania z samochodu lub innych okoliczności uzgodnionych w zleceniu. Ocena/Raport nie obejmuje typowych uszkodzeń wynikających z eksploatacji samochodu oraz jego standardowego zużycia.

Ü Jeżeli chcesz traktować ten dokument jako źródło wiedzy o samochodzie przy jego zakupie, czynisz to na własną odpowiedzialność. Rzeczoznawca nie ponosi odpowiedzialności za takie użycie tej Oceny/Raporcie.

Ü Niniejsza wycena służy wyłącznie do oszacowania wartości rynkowej przedmiotu wyceny i nie może być wykorzystywana do żadnego innego celu, ni wymienionego powyżej. W szczególności wycena nie może stanowić podstawy do oceny cech i stanu wycenianego obiektu przy jego zakupie.

Ü Rzeczoznawca nie bierze na siebie odpowiedzialności za wady ukryte (prawne i fizyczne) oraz ewentualne skutki wynikające z dalszego użytkowania przedmiotu wyceny, a także za skutki wykorzystania samej wyceny.

Ü Powyższa wycena nie jest ekspertyzą stanu technicznego przedmiotu wyceny i za taką nie może być uznawana, w szczególności nie może być traktowana jako gwarancja sprzedaży przedmiotu wyceny za oszacowaną wartość.

Ü Wycenę przeprowadzono w oparciu o dostarczoną dokumentację oraz badanie organoleptyczne wycenianego obiektu. Nie prowadzono badań diagnostycznych oraz weryfikacji warsztatowej przedmiotu wyceny.

Ü Nie stwierdzono dodatkowych niesprawności i/lub uszkodzeń i/lub braków w zakresie możliwym do ustalenia w warunkach oględzin tj. bez dostępu do spodu pojazdu, specjalistycznego sprzętu diagnostycznego, jazdy próbnej wykonanej w warunkach drogowych z obciążeniem.

Ü Rzeczoznawca podczas oględzin poza warszatem nie jest w stanie stwierdzić wypadkowej przeszłości pojazdu. W przypadku podwyższonych wartości pomiarów powłoki lakierowej, konieczna jest ekspertyza w warunkach warsztatowych.

Ü Rok produkcji pojazdu - nie weryfikowano. Przyjeto w oparciu o dane przekazane przez Zleceniodawcę.

Ü Niniejsza wycena nie może być publikowana w całości w jakimkolwiek dokumencie bez zgody wykonawców i bez uzgodnienia z nimi formy i treści takiej publikacji. Zakaz publikacji nie dotyczy posługiwania się wyceną w umowach cywilno-prawnych zawieranych przez zleceniodawcę i dotyczących przedmiotu.

Ü Przed odbiorem pojazdu, kupujący zobowiązany jest do konfrontacji rzeczywistego stanu z informacjami zawartymi w wycenie. Odbiór przedmiotu jest równoznaczny ze zrzeczeniem się wszelkich roszczeń, co do stanu technicznego.

Ü Nie badano poprawności i/lub budowy numerów identyfikacyjnych/seryjnych obiektu oraz nie weryfikowano prawdziwości danych obiektu.

Ü Niniejsza wycena nie może być traktowana jako gwarancja sprzedaży przedmiotu wyceny za oszacowaną wartość.

Ü W przypadku ujawnienia dodatkowych informacji dotyczących przedmiotowego pojazdu, niedostępnych w czasie wykonywania niniejszej opinii, zaprezentowane stanowisko może ulec zmianie.

Ü W opinii założyć, że nie wykryto żadnych faktów, które mogłyby istotnie wpływać na wartość wycenionego pojazdu, jeżeli w opisie pojazdu nie widnieje inaczej.

Ü Rzeczoznawca nie ponosi odpowiedzialności za ewentualne błędy wynikające z przedstawionych informacji otrzymanych od użytkownika/sprzedawcy/zamawiającego wycenę, jeżeli brak podstaw do kwestionowania ich zgodnie ze stanem rzeczywistym lub jeżeli ustalenie stanu rzeczywistego przez rzeczoznawcę było niemożliwe lub znacznie utrudnione.

Ü Wyposażenie standardowe wg. Info - Ekspert. Rzeczoznawca nie ponosi odpowiedzialności za ewentualne błędy programu. Opis stanu technicznego pojazdu jest ważny na dzień oględzin. Rzeczoznawca nie bierze odpowiedzialności za zmiany stanu pojazdu wynikające z dalszej eksploatacji lub postoju (np. uszkodzenie akumulatora, powiększenie lub powstanie ognisk korozji, uszkodzenie układu hamulcowego, itp.)

Ü Jeżeli elementy jednostki napędowej, układu przeniesienia napędu itp., są rozmontowane, rzeczoznawca nie weryfikuje kompletności poszczególnych układów. Możliwość wystąpienia braków w kompletacji (np. ze względu na wykorzystanie unieruchomionego pojazdu jako „dawcy części”.

Ü Nie weryfikowano odczytanego stanu drogomierza z zapisami w urządzeniach elektronicznych pojazdu.

ü W przypadku pojazdów z niesprawnym akumulatorem lub bez niego - podłączenie sprawnego akumulatora nie gwarantuje sprawności technicznej pojazdu.

ü Nie weryfikowano gwarancji, statusu pakietów serwisowych i kompletności w zakresie osprzętu dodatkowego, z którym przedmiot był zamówiony.

Dokument wystawiony elektronicznie, w pełni bez podpisu

DOKUMENTACJA FOTOGRAFICZNA



Fot. nr 1



Fot. nr 2



Fot. nr 3



Fot. nr 4



Fot. nr 5



Fot. nr 6



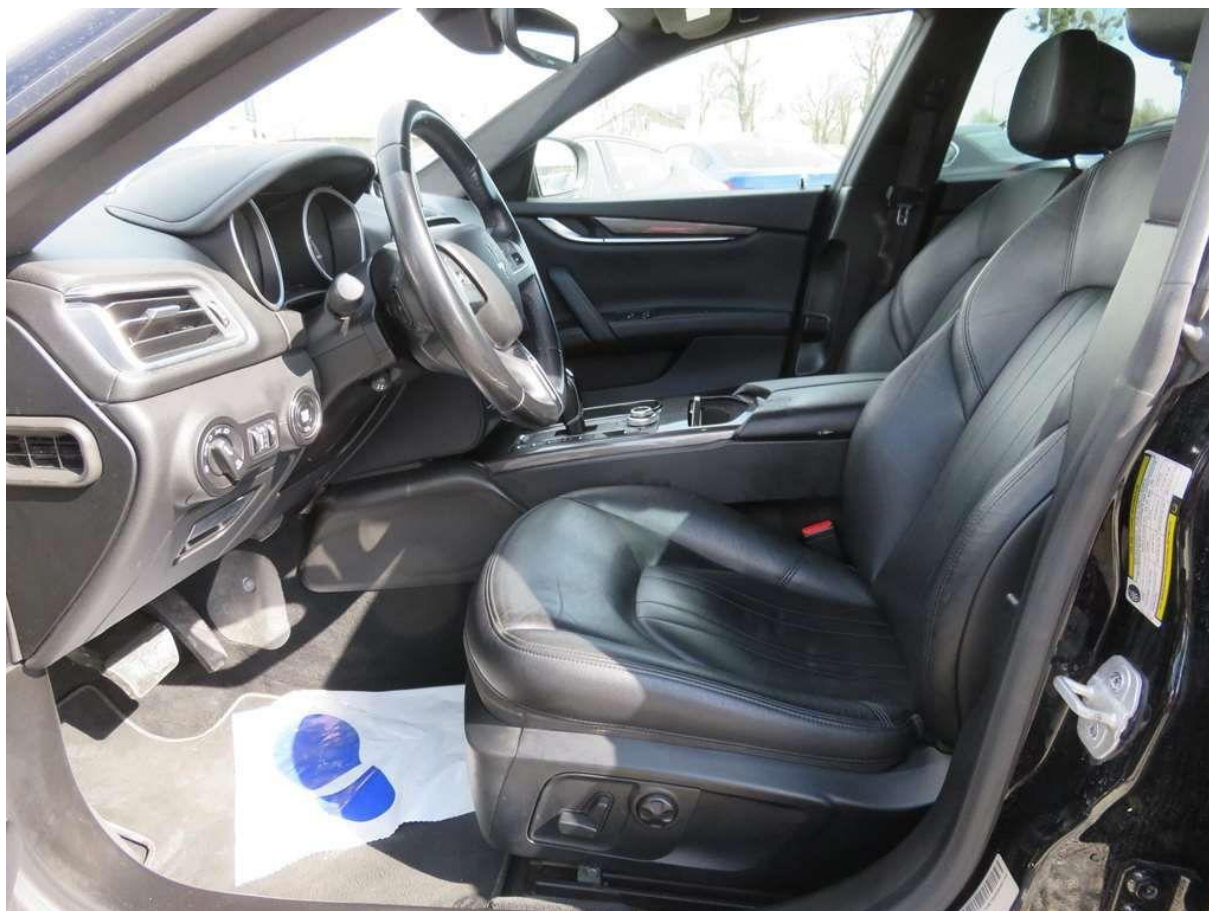
Fot. nr 7



Fot. nr 8



Fot. nr 9



Fot. nr 10



Fot. nr 11



Fot. nr 12



Fot. nr 13



Fot. nr 14



Fot. nr 15



Fot. nr 16



Fot. nr 17



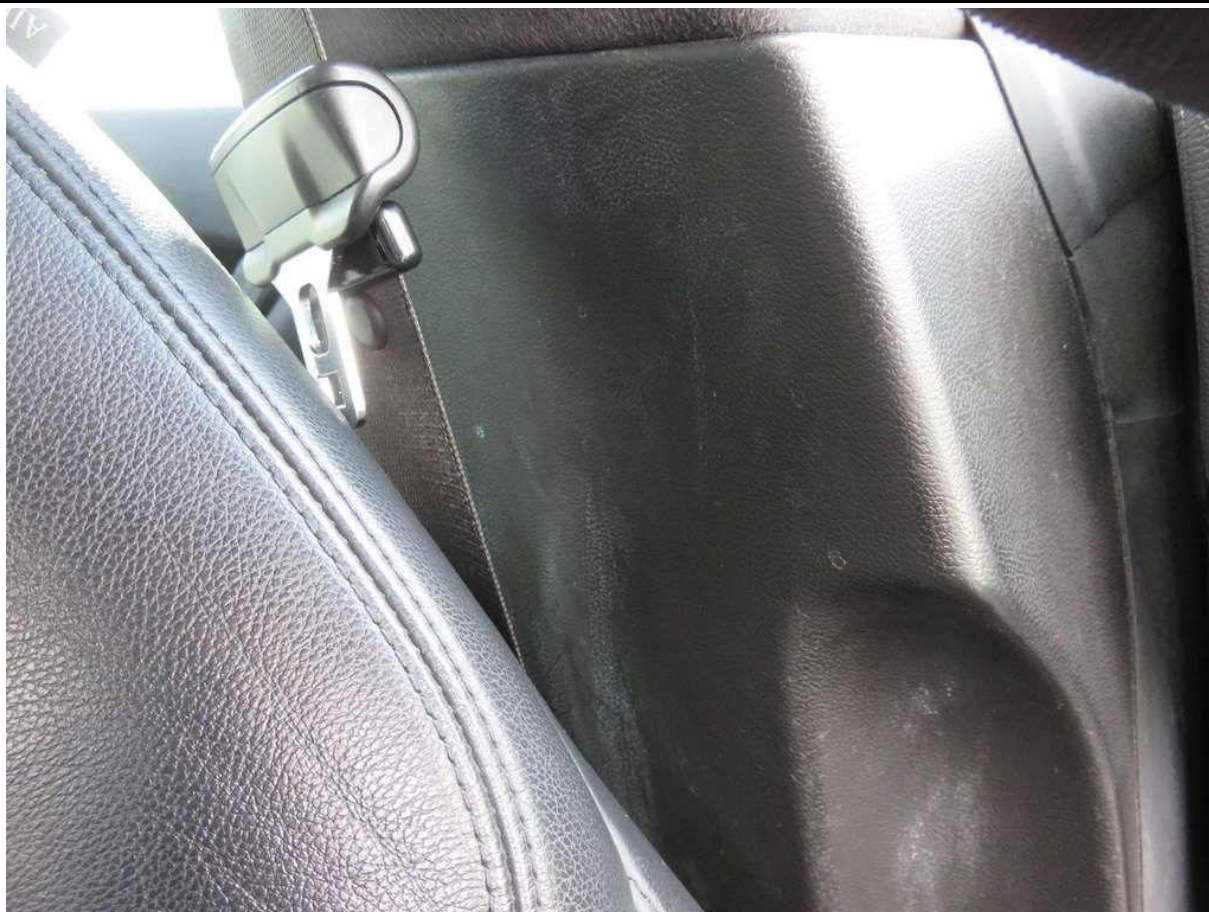
Fot. nr 18



Fot. nr 19



Fot. nr 20



Fot. nr 21



Fot. nr 22



Fot. nr 23



Fot. nr 24



Fot. nr 25



Fot. nr 26



Fot. nr 27



Fot. nr 28



Fot. nr 29



Fot. nr 30



Fot. nr 31



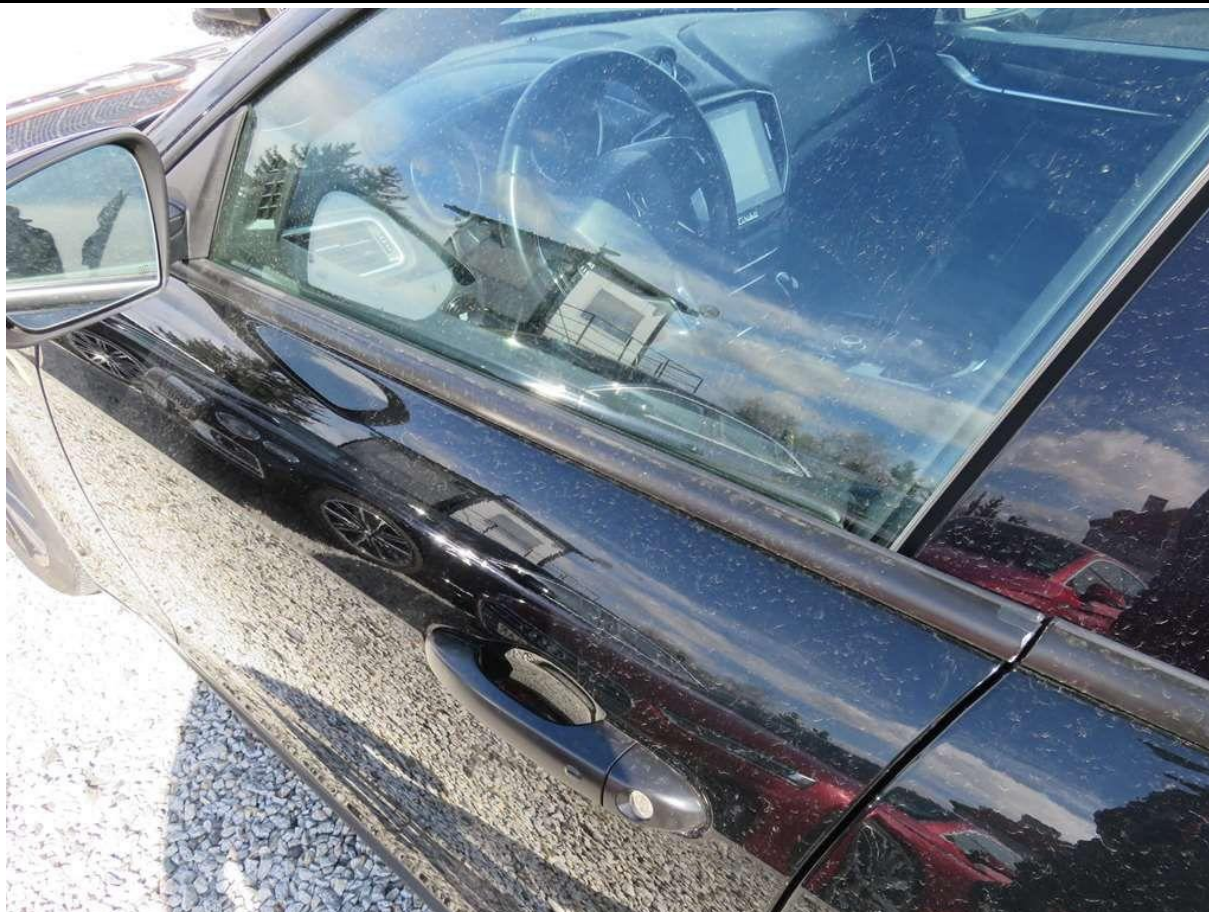
Fot. nr 32



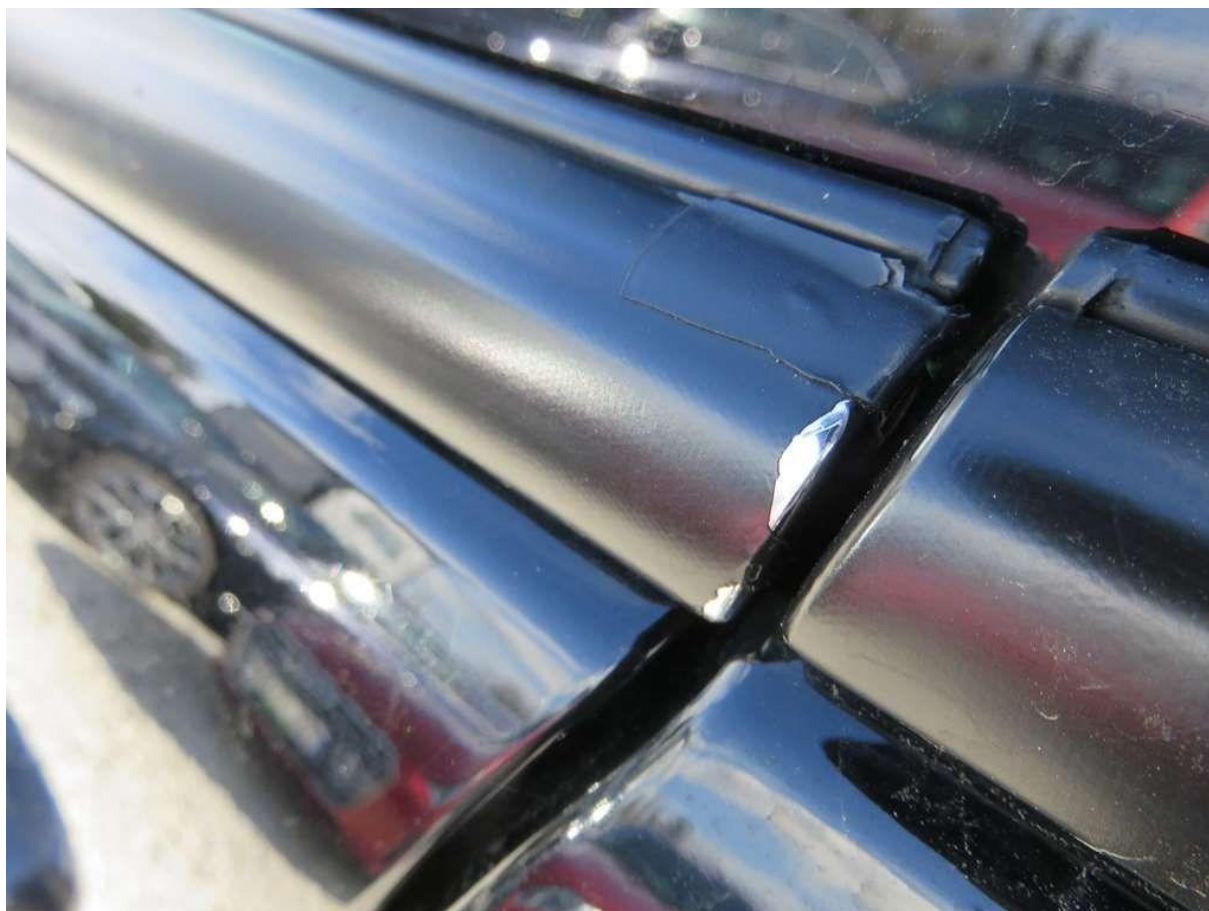
Fot. nr 33



Fot. nr 34



Fot. nr 35



Fot. nr 36



Fot. nr 37



Fot. nr 38



Fot. nr 39



Fot. nr 40



Fot. nr 41



Fot. nr 42



Fot. nr 43



Fot. nr 44



Fot. nr 45



Fot. nr 46

X TERMIN BADAŃIA TECHNICZNEGO 19.07.2023 DATA: 19.07.2023 PODPIS: [signature] m.p.		KONTAKT UŻYTKOWNIK ---PIERWSZA REJESTRACJA W KRAJU 2020-07-30--- 06. PAŹ 2022 WROCŁAW
X TERMIN BADAŃIA TECHNICZNEGO 01.09.2024 DATA: 01.09.2023 PODPIS: [signature] m.p.		
X TERMIN BADAŃIA TECHNICZNEGO m.p.		

A - numer homologacji pojazdu, B - data pierwszej rejestracji pojazdu, C - dane posiadacza pojazdu / właściciela pojazdu, D - data pojazdu, E - numer identyfikacyjny pojazdu, EE - maksymalna masa całkowita, G - masa własna, H - okres ważności dowodu, I - data ważności dowodu rejestracyjnego, K - pełna balastowa homologacja typu pojazdu, RV, T2, R2, - dane o silniku, Q - doposażenie pojazdu (wyposażenie), S2, S3 - liczba miejsc siedzących (dla ciężarów, E2E3) doposażenie pojazdu (wyposażenie), J - kategoria pojazdu, I - liczba osi, O1, O2 - maksymalna masa całkowita przyczepy z hamulcami bez hamulca, X - fotokopie przeprowadzenia badania technicznego pojazdu i daty następnych badań technicznych pojazdu.

Pouczenie:
 Właściciel pojazdu jest zobowiązany zgłosić w ciągu 30 dni organowi, który wydał dowód rejestracyjny, wszelkie zmiany danych zawartych w dowodzie rejestracyjnym pojazdu.

Fot. nr 49



Fot. nr 50

Dokument wystawiony elektronicznie, wa ny bez podpisu